

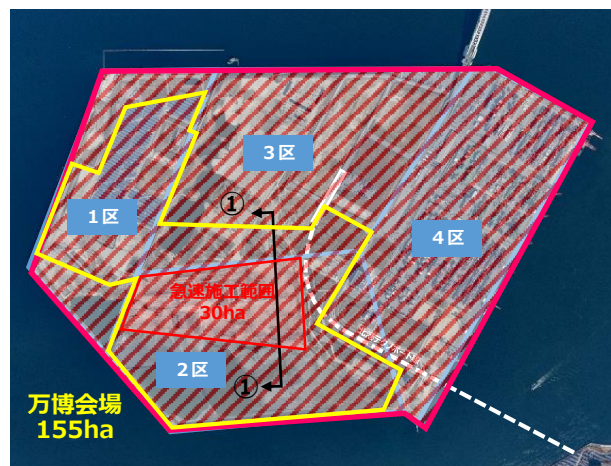
夢洲の概要

- 夢洲は、大阪湾の中心にある大阪港に位置し、面積が約390ha（甲子園球場約100個分）の広大な埋立地である。
- 夢洲の中央部北側は既に埋立がほぼ完了しており、引き続き中央部南側で段階的に埋立を進めていく。
- 東側は、高水準のコンテナ物流拠点として、既に供用している（夢洲コンテナターミナル）。
- 西側は、廃棄物埋立処分場であり、その一部に大規模太陽光発電（メガソーラー）が設置されている。



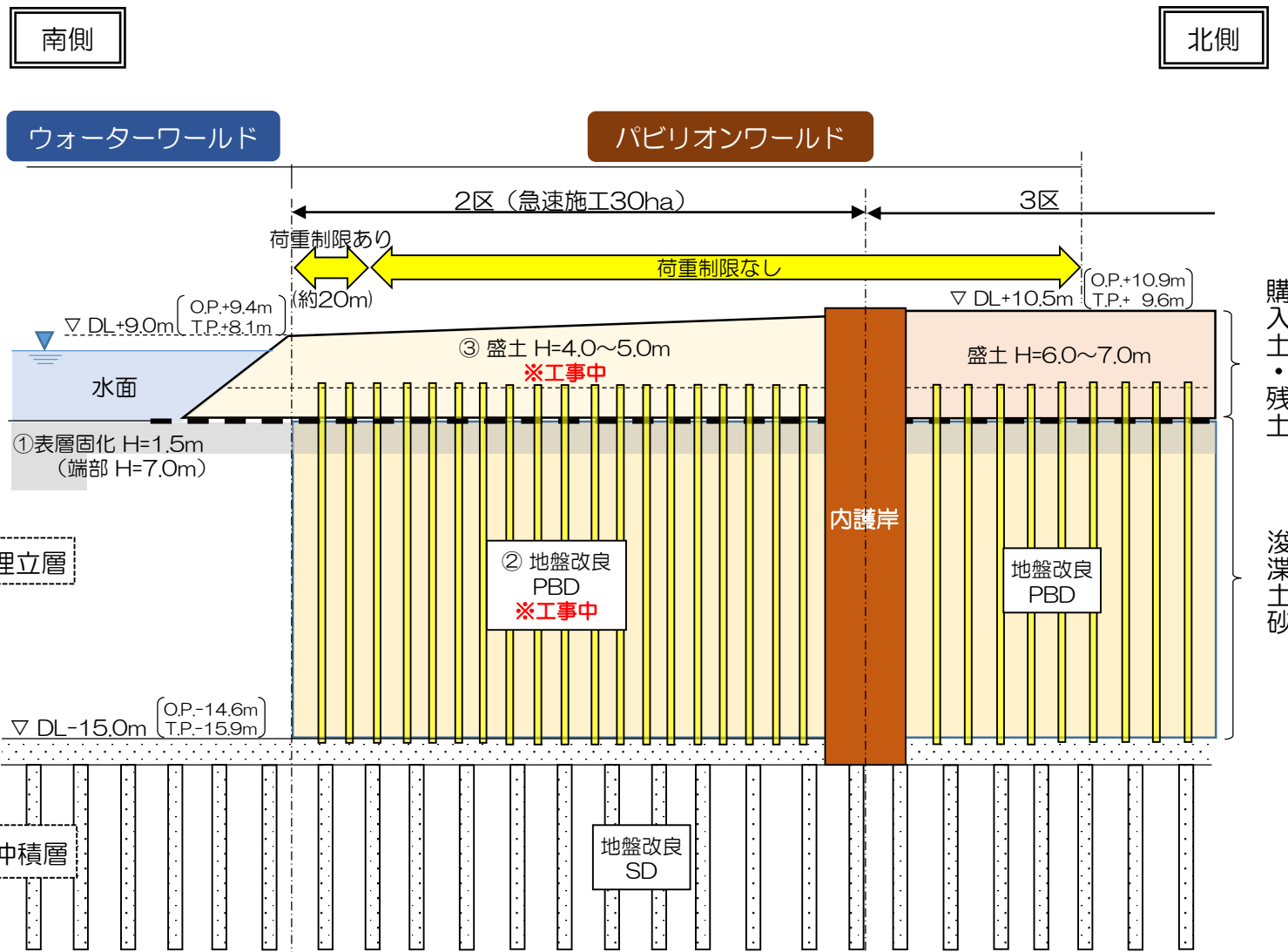
造成断面

■ ①-①断面 (2区・3区)



 沖積層地盤改良実施済

資料3-1
-2



■ 急速施工30ha工事スケジュール

	2019年度	2020年度	2021年度
① 表層固化	←→		
② 地盤改良		←→	
③ 盛土			←→