

(3) B区分の駐車場概要

ア. 概要

B区分には、大阪駅前地下駐車場、扇町通地下駐車場、豊崎地下駐車場、靱地下駐車場があります。各駐車場の概要は以下のとおりです。

【B区分の駐車場の概要】

	大阪駅前地下駐車場	扇町通地下駐車場	豊崎地下駐車場	靱地下駐車場												
所在地	北区梅田1丁目	北区扇町1丁目 1-20 扇町公園地下	北区豊崎3丁目 21-5 豊崎鷺洲線道路下	西区靱本町2丁目 靱公園地下												
構造・形式	地下1階(2・3層機械) 機械式併用自走式	地下2層 自走式	地下1層 自走式	地下1層 自走式												
供用開始年月日	H7. 10. 12	H6. 7. 1	H10. 4. 1	H7. 4. 1												
収容台数	340台	262台	116台	246台 (+自動二輪24台)												
延床面積	7,600㎡	10,300㎡	6,733㎡	9,000㎡												
受付日	年中無休	年中無休	年中無休	年中無休												
受付時間	6:00~23:00	24時間	7:00~23:00	24時間												
駐車料金	一時料金	6時~23時 (土日祝:200円/20分) 600円 / 60分	8時~22時 200円 / 40分	7時~23時 (営業時間内) 250円 / 30分	7時~23時 200円 / 30分											
		23時~翌6時 (土日祝:100円/20分) 300円 / 60分	22時~翌8時 100円 / 60分	23時~翌7時 (営業時間外) 125円 / 30分	23時~翌7時 100円 / 30分											
	上限料金	時間内(6時~23時)上限 2,100円	当日 1,300円	当日 1,700円	当日 1,600円											
		土日祝 2,800円	土日祝 1,500円		土日祝 1,300円											
	自動二輪	-	-	-	100円/60分 24時間最大500円 定期:8,000円											
	定期	種別	全日Ⅰ	全日Ⅱ	平日	平日昼間	全日Ⅰ	全日Ⅱ	平日	平日昼間	全日	昼間	夜間	全日Ⅰ	全日Ⅱ	
	料金	1ヵ月	39,100	40,300	25,700	21,000	36,500	37,800	26,000	24,000	39,800	32,100	24,100	37,700	39,800	
			全日Ⅱ:車庫証明付定期 平日:土日祝を除く日 平日昼間(通勤):平日の7時~21時 ※3ヵ月定期有(平日昼間のみ)				全日Ⅱ:車庫証明付定期 平日:土日祝を除く日 平日昼間(通勤):平日の7時~18時				昼間:8時~18時 夜間:17時~10時			全日Ⅱ:車庫証明付定期		

大阪駅前地下駐車場



扇町通地下駐車場



豊崎地下駐車場



靱地下駐車場



イ. 周辺駐車場の状況(環境分析)

各駐車場の周辺駐車場は以下のとおりで、特に大阪駅周辺においては駐車場が多数存在しています。

【B区分周辺の駐車場】

エリア	駐車場数	収容台数合計
大阪駅前地下駐車場周辺	11	2,213 台
扇町通地下駐車場周辺	12	756 台
豊崎地下駐車場周辺	20	964 台
靱地下駐車場周辺	16	470 台

(4)C区分の駐車場概要

ア. 概要

C区分には、法円坂駐車場、谷町筋地下駐車場、上汐地下駐車場、安土町地下駐車場があります。各駐車場の概要は以下のとおりです。

【C区分の駐車場の概要】

	法円坂駐車場	谷町筋地下駐車場	上汐地下駐車場	安土町地下駐車場	
所在地	中央区法円坂2丁目 1-74 中央大通高架下	中央区谷町2丁目	天王寺区上汐4丁目 5-28 <small>市道天王寺区第8601号線道路下</small>	中央区安土町3丁目 1-10	
構造・形式	地上立体(3層・2層) 自走式	地下2層 機械式	地下2層 自走式	地下5層 機械式	
供用開始年月日	S46.5.10	H11.11.1	H11.4.1	H13.4.1	
収容台数	501台 (1号263台、2号238台)	211台	124台	500台	
延床面積	19,615㎡	8,400㎡	6,839㎡	9,500㎡	
受付日	年中無休 <small>(1号は日・祝日、1/2~3を除く毎日)</small>	年中無休	年中無休	年中無休	
受付時間	24時間(1号は、7:00~22:00)	7:00~23:00	7:00~22:00	7:00~23:00	
駐車料金	一時料金	7時~23時 (土日祝:100円/20分) 300円 / 30分 23時~翌7時 50円 / 15分	7時~22時 (営業時間内) 200円 / 30分 22時~翌7時 (営業時間外) 100円 / 60分	7時~20時 300円 / 30分 20時~翌7時 (営業時間外含む) 200円 / 60分	
	上限料金	7時~23時 平日:1,600円 土日祝:900円	7時~22時 1,500円 22時~翌7時 300円	時間内(7時~20時)上限 2,000円 時間内(20時~翌7時)上限 500円	
	自動二輪	-	-	-	
	定期種別	全日 全日Ⅱ 平日	全日 平日	全日 昼間 夜間	全日 全日Ⅱ
	料金	1ヵ月 28,300 28,300 23,000	30,400 26,200	27,200 21,000 14,700	39,800 41,300
	全日Ⅱ:車庫証明付定期 平日:土日祝を除く日 ※3ヵ月定期有(1割・10円未満切上)	平日:土日祝を除く日	昼間:7時~18時 夜間18時~9時 ※3ヵ月定期有(1割・10円未満切上)	全日Ⅱ:車庫証明月定期	

法円坂駐車場



谷町筋地下駐車場



上汐地下駐車場



安土町地下駐車場



イ. 周辺駐車場の状況(環境分析)

各駐車場の周辺駐車場は以下のとおりで、各駐車場周辺に駐車場が多数存在しています。

【C区分周辺の民間駐車場】

エリア	駐車場数	収容台数合計
法円坂駐車場周辺	25	812 台
谷町筋地下駐車場周辺	12	506 台
上汐地下駐車場周辺	49	837 台
安土町地下駐車場周辺	24	90 台

(5)D区分の駐車場概要

ア. 概要

D区分には、西横堀駐車場及び本町地下駐車場、土佐堀地下駐車場があります。なお、西横堀駐車場は0号から13号の14ブロックから構成されます。各駐車場の概要は以下のとおりです。

【D区分の駐車場の概要】

		⑬西横堀駐車場	西横堀0号	西横堀1号	西横堀2号	西横堀3号	西横堀4号	
所在地		西区立売堀1丁目 阪神高速道路環状線高架下	西区江戸堀1-1 阪神高速道路環状線高架下	西区江戸堀1-4 阪神高速道路環状線高架下	西区京町堀1-1 阪神高速道路環状線高架下	西区鞆本町1-1 阪神高速道路環状線高架下	西区鞆本町1-2 阪神高速道路環状線高架下	
構造・形式		地上平面（1部2層） 自走式	地上平面 自走式	地上平面 自走式	地上平面 自走式	地上平面 自走式	地上平面 自走式	
供用開始年月日		S41.11.1～S45.10.1	S41.11.1～S45.10.1	S41.11.1～S45.10.1	S41.11.1～S45.10.1	S41.11.1～S45.10.1	S41.11.1～S45.10.1	
収容台数 ※総台数6,059台 (+二輪263台)		1,189台 (+自動二輪93台)	86台	141台 (+自動二輪58台)	76台 (+自動二輪23台)	98台	33台	
延床面積		42,612㎡						
受付日		年中無休	年中無休	年中無休	年中無休	年中無休	年中無休	
受付時間		24時間	24時間	24時間	24時間	24時間	24時間	
駐車料金	一時料金	ブロックにより異なる 【0号ブロック】 ◆8時～18時 60分までごとに600円 ◆18時～翌8時 60分までごとに100円 など	8時～18時 600円 / 60分 18時～翌8時 100円 / 60分	8時～18時 600円 / 60分 18時～翌8時 100円 / 60分	8時～18時 600円 / 60分 18時～翌8時 100円 / 60分	8時～18時 600円 / 60分 18時～翌8時 100円 / 60分	8時～18時 600円 / 60分 18時～翌8時 100円 / 60分	
	上限料金	ブロックにより異なる 【0号ブロック】 1日上限料金2,000円 など	8時～18時 2,000円（日祝600円） 18時～翌8時 300円	8時～18時 2,000円（日祝600円） 18時～翌8時 300円	8時～18時 2,000円（日祝600円） 18時～翌8時 300円	8時～18時 2,000円（日祝600円） 18時～翌8時 300円	8時～18時 2,000円（日祝600円） 18時～翌8時 300円	
	自動二輪	(1・2・8・11号のみ) ◆8時～22時 100円/30分 ◆22時～翌8時 100円/60分 24時間最大500円	-	◆8時～22時 100円/30分 ◆22時～翌8時 100円/60分 24時間最大500円	◆8時～22時 100円/30分 ◆22時～翌8時 100円/60分 24時間最大500円	-	-	
	定期	種別	全日 昼間 夜間 平日	全日 昼間 夜間 平日	全日 昼間 夜間 平日	全日 昼間 夜間 平日	全日 昼間 夜間 平日	全日 昼間 夜間 平日
	料金	1ヵ月	ブロックにより異なる 【4・5・8・9・12・13号ブロック】 全日定期料金 38,050円など	36,000 24,680 24,120 27,770	36,000 24,680 24,120 27,770	36,000 24,680 24,120 27,770	36,000 24,680 24,120 27,770	38,050 26,740 24,120 29,820
		昼間：6時～18時 夜間：17時～9時 平日：土日祝を除く日 ※自動二輪は定期無し	昼間：6時～18時 夜間：17時～9時 平日：土日祝を除く日	昼間：6時～18時 夜間：17時～10時 平日：土日祝を除く日	昼間：6時～18時 夜間：17時～11時 平日：土日祝を除く日	昼間：6時～18時 夜間：17時～12時 平日：土日祝を除く日	昼間：6時～18時 夜間：17時～9時 平日：土日祝を除く日	

	西横堀5号	西横堀6号	西横堀7号	西横堀8号	西横堀9号	西横堀10号																				
所在地	西区靱本町1-3 阪神高速道路環状線高架下	西区西本町1-1 阪神高速道路環状線高架下	西区立売堀1-3 阪神高速道路環状線高架下	西区新町1-2 阪神高速道路環状線高架下	西区新町1 阪神高速道路環状線高架下	西区北堀江1 阪神高速道路環状線高架下																				
構造・形式	地上平面 自走式	地上平面 自走式	地上立体2層 自走式	地上平面 自走式	地上平面 自走式	地上平面 自走式																				
供用開始年月日	S41.11.1~S45.10.1	S41.11.1~S45.10.1	S41.11.1~S45.10.1	S41.11.1~S45.10.1	S41.11.1~S45.10.1	S41.11.1~S45.10.1																				
収容台数 ※総台数6,059台 (十二輪263台)	84台	80台	160台	95台 (+自動二輪7台)	157台	65台																				
延床面積																										
受付日	年中無休	年中無休	年中無休	年中無休	年中無休	年中無休																				
受付時間	24時間	24時間	24時間	24時間	24時間	24時間																				
駐車料金	一時料金	8時~19時 600円 / 60分	8時~19時 600円 / 60分	8時~19時 600円 / 60分	8時~19時 600円 / 60分	8時~20時 600円 / 60分	8時~19時 300円 / 30分																			
		19時~翌8時 100円 / 60分	19時~翌8時 100円 / 60分	19時~翌8時 100円 / 60分	19時~翌8時 100円 / 60分	20時~翌8時 100円 / 60分	19時~翌8時 100円 / 30分																			
	上限料金	8時~19時 2,400円(日祝600円)	8時~19時 2,400円(日祝600円)	8時~19時 1,700円	8時~19時 1,700円	8時~20時 1,900円	8時~19時 1,700円(土日祝2,600円)																			
		19時~翌8時 300円	19時~翌8時 300円	19時~翌8時 500円	19時~翌8時 500円	20時~翌8時 500円	19時~翌8時 600円																			
	自動二輪	-	-	-	◆8時~22時 100円/30分 ◆22時~翌8時 100円/60分 24時間最大500円	-	-																			
	定期	種別	全日	昼間	夜間	平日	全日	昼間	夜間	平日	全日	昼間	夜間	平日	全日	昼間	夜間	平日	全日	昼間	夜間	平日				
	料金	1ヵ月	38,050	26,740	24,120	29,820	40,890	29,820	24,120	32,910	38,050	26,740	24,120	16,450	38,050	26,740	24,120	29,820	38,050	26,740	24,120	29,820	40,890	29,820	24,120	32,910
			昼間：6時~18時 夜間：17時~9時 平日：土日祝を除く日	昼間：6時~18時 夜間：17時~9時 平日：土日祝を除く日	昼間：6時~18時 夜間：17時~9時 平日：土日祝を除く日	昼間：6時~18時 夜間：17時~9時 平日：土日祝を除く日	昼間：6時~18時 夜間：17時~9時 平日：土日祝を除く日	昼間：6時~18時 夜間：17時~9時 平日：土日祝を除く日	昼間：6時~18時 夜間：17時~9時 平日：土日祝を除く日	昼間：6時~18時 夜間：17時~9時 平日：土日祝を除く日	昼間：6時~18時 夜間：17時~9時 平日：土日祝を除く日	昼間：6時~18時 夜間：17時~9時 平日：土日祝を除く日	昼間：6時~18時 夜間：17時~9時 平日：土日祝を除く日	昼間：6時~18時 夜間：17時~9時 平日：土日祝を除く日	昼間：6時~18時 夜間：17時~9時 平日：土日祝を除く日	昼間：6時~18時 夜間：17時~9時 平日：土日祝を除く日	昼間：6時~18時 夜間：17時~9時 平日：土日祝を除く日	昼間：6時~18時 夜間：17時~9時 平日：土日祝を除く日	昼間：6時~18時 夜間：17時~9時 平日：土日祝を除く日	昼間：6時~18時 夜間：17時~9時 平日：土日祝を除く日	昼間：6時~18時 夜間：17時~9時 平日：土日祝を除く日	昼間：6時~18時 夜間：17時~9時 平日：土日祝を除く日	昼間：6時~18時 夜間：17時~9時 平日：土日祝を除く日	昼間：6時~18時 夜間：17時~9時 平日：土日祝を除く日		

		西横堀11号				西横堀12号				西横堀13号				本町地下駐車場				土佐堀地下駐車場				
所在地		西区北堀江1 阪神高速道路環状線高架下				西区南堀江1-3 阪神高速道路環状線高架下				西区南堀江1 阪神高速道路環状線高架下				西区靱本町1丁目 3-16 本町通道路下				西区土佐堀1丁目 3-9 江戸堀線道路下				
構造・形式		地上平面 自走式				地上平面 自走式				地上平面 自走式				地下4層 機械式				地下3層 機械式				
供用開始年月日		S41.11.1~S45.10.1				S41.11.1~S45.10.1				S41.11.1~S45.10.1				H10.9.1				H10.10.1				
収容台数		51台 (+自動二輪5台)				40台				23台				154台				210台				
延床面積														2,725㎡				6,701㎡				
受付日		年中無休				年中無休				年中無休				年中無休				年中無休				
受付時間		24時間				24時間				24時間				24時間				24時間				
駐車料金	一時料金	8時~19時 300円 / 30分				0時~24時 300円 / 30分				0時~24時 300円 / 30分				8時~22時 100円 / 20分				7時~18時 200円 / 20分				
		19時~翌8時 100円 / 30分												22時~翌8時 100円 / 60分				18時~翌7時 100円 / 60分				
	上限料金	8時~19時 1,700円(土日祝2,600円)				8時~19時 1,500円(土日祝2,600円)				8時~19時 1,500円(土日祝2,200円)				1日あたり 1,500円				1日あたり 1,000円				
		18時~翌8時 600円				19時~翌8時 600円				19時~翌8時 600円								日祝 500円				
	自動二輪	◆8時~22時 100円/30分 ◆22時~翌8時 100円/60分 24時間最大500円				-				-				-				-				
	定期	種別	全日	昼間	夜間	平日	全日	昼間	夜間	平日	全日	昼間	夜間	平日	全日	全日Ⅱ	昼間	夜間	全日Ⅰ	全日Ⅱ	平日	
	料金	1ヵ月	40,890	29,820	24,120	32,910	38,050	26,740	24,120	29,820	38,050	26,740	24,120	29,820	25,710	25,710	15,420	9,250	29,820	32,910	23,650	
			昼間：6時~18時 夜間：17時~9時 平日：土日祝を除く日				昼間：6時~18時 夜間：17時~9時 平日：土日祝を除く日				昼間：6時~18時 夜間：17時~9時 平日：土日祝を除く日				全日Ⅱ：車庫証明付定期 昼間：6時~19時 夜間：18時~9時				全日Ⅱ：車庫証明付定期 平日：土日祝を除く日			

西横堀駐車場



本町地下駐車場



土佐堀地下駐車場



イ. 周辺車場の状況(環境分析)

各駐車場の周辺駐車場は以下のとおりで、特に西横堀駐車場4号～9号ブロック周辺には駐車場が多数存在しています。

【D区分周辺の駐車場】

エリア	駐車場数	収容台数合計
西横堀駐車場0号～3号 ブロック周辺	21	182台
西横堀駐車場4号～9号 ブロック①周辺	49	763台
西横堀駐車場4号～9号 ブロック②周辺	45	1,214台
西横堀駐車場10号～13 号ブロック周辺	15	613台
本町地下駐車場周辺	32	554台
土佐堀地下駐車場周辺	21	378台

(6)E区分の駐車場概要

ア. 概要

E区分には、長堀通地下駐車場及び東長堀地下駐車場、東長堀バス駐車場、長堀バス駐車場、塩草地下駐車場があります。各駐車場の概要は以下のとおりです。

【E区分の駐車場の概要】

	長堀通地下駐車場	東長堀地下駐車場	東長堀バス駐車場	長堀バス駐車場	塩草地下駐車場	
所在地	中央区南船場2丁目～4丁目	中央区南船場1丁目	中央区南船場1丁目	西区新町1丁目	浪速区塩草1丁目 1-1 浪速公園地下	
構造・形式	地下3層 自走式	地下2層 自走式	地上平面 自走式	地上平面 自走式	地下1層 自走式	
供用開始年月日	H9.5.21	H17.10.1	H14.4.1	H11.12.1	H10.4.1	
収容台数	1,030台 (+自動二輪62台)	270台 (+自動二輪 地上 56台 地下7台)	大型車 12台	大型車 22台	133台	
延床面積	46,500㎡	12,000㎡	8,000㎡	8,000㎡	5,838㎡	
受付日	年中無休	年中無休	年中無休	年中無休	年中無休	
受付時間	24時間	24時間	24時間	24時間	7:00～22:00	
駐車料金	一時料金	8時～19時 300円 / 30分 19時～8時 100円 / 30分	8時～22時 300円 / 30分 22時～8時 100円 / 120分	0時～24時 1,000 / 30分	0時～24時 1,000 / 30分	0時～24時 (営業時間外含む) 200円 / 60分
	上限料金	8時～19時 1,200円 19時～翌8時 400円	1日あたり 1,300円	2時間30分～6時間6,000円 6時間～10時間8,000円 10時間～14時間10,000円 14時間～18時間12,000円 18時間～24時間15,000円 24時間以降8時間毎5,000円	2時間30分～6時間6,000円 6時間～10時間8,000円 10時間～14時間10,000円 14時間～18時間12,000円 18時間～24時間15,000円 24時間以降8時間毎5,000円	入庫後24時間ごとに 800円
	自動二輪	24時間500円	(地下) 入庫後24時間ごとに500円 定期:13,370円 (地上) 100円/60分 24時間最大500円			-
	定期	種別	全日Ⅰ 全日Ⅱ 全日Ⅲ 夜間 平日Ⅰ 平日Ⅱ 平日Ⅲ 平日Ⅳ 早朝 深夜 二輪	全日Ⅰ 全日Ⅱ 夜間 平日		全日
料金	1ヵ月	36,000 32,910 39,080 15,420 24,680 20,570 21,600 18,510 5,140 9,250 13,370	30,850 35,170 15,420 20,570		12,340	
		※3ヵ月定期有(全日Ⅰのみ) 全日Ⅱ: B4のみ 全日Ⅲ: 車庫証明付定期(B4のみ) 夜間: 16時～翌6時	平日Ⅱ: B4のみ 平日昼間Ⅰ: 平日の7時～22時 平日昼間Ⅱ: B4のみ	早朝: 6時～12時 深夜: 20時～翌10時	平日昼間(7:00～22:00): 17,480円 全日Ⅱ: 車庫証明付定期 夜間: 16時～翌6時	

長堀通地下駐車場



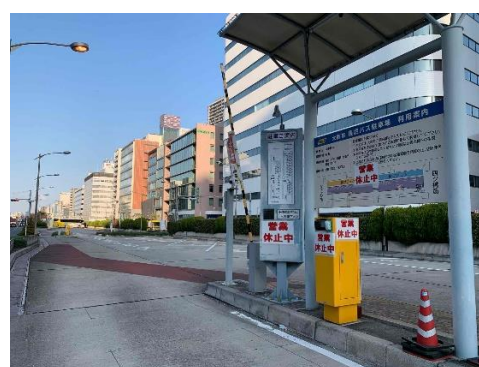
東長堀地下駐車場



東長堀バス駐車場



長堀バス駐車場



塩草地下駐車場



イ. 周辺駐車場の状況(環境分析)

各駐車場の周辺駐車場は以下のとおりで、長堀通地下駐車場周辺には駐車場が多数存在しています。

【E区分周辺の駐車場】

エリア	駐車場数	収容台数合計
長堀通地下駐車場周辺 (東長堀地下駐車場周辺の一部を含む)	44	670 台

長堀通地下駐車場周辺 (東長堀地下駐車場周辺 の一部を含む)	25	271 台
長堀通地下駐車場周辺 (東長堀地下駐車場周辺 の一部を含む)	31	1,608 台
長堀通地下駐車場周辺 (東長堀地下駐車場周辺 の一部を含む)	28	388 台
東長堀バス駐車場周辺	43	491 台
長堀バス駐車場周辺	27	245 台
塩草地下駐車場周辺	32	387 台

(7)長居公園地下駐車場の概要

ア. 概要

長居公園地下駐車場については、長居公園や地上部分の公園駐車場とともに一元的に管理運営を行うことが効果的であることから、他の区分とは異なって長居公園として一体的に管理しています。

【長居公園地下駐車場の概要】

		長居公園地下		
所在地		大阪市東住吉区長居公園1丁目		
構造・形式		長居公園地下 地下1層 自走式		
供用開始年月日		H14. 4. 1		
収容台数		255台		
延床面積		11,100㎡		
受付日		年中無休		
受付時間		7:00～23:00		
駐車料金	一時料金	0時～24時（営業時間外含む） （土日祝：300円/30分） 200円 / 30分		
	上限料金	1日あたり 400円		
		土日祝 2,000円		
	自動二輪	-		
	定期	種別	全日	平日
料金	1ヵ月	25,000	5,400	
		※イベント等実施時、一時的な料金改定あり		