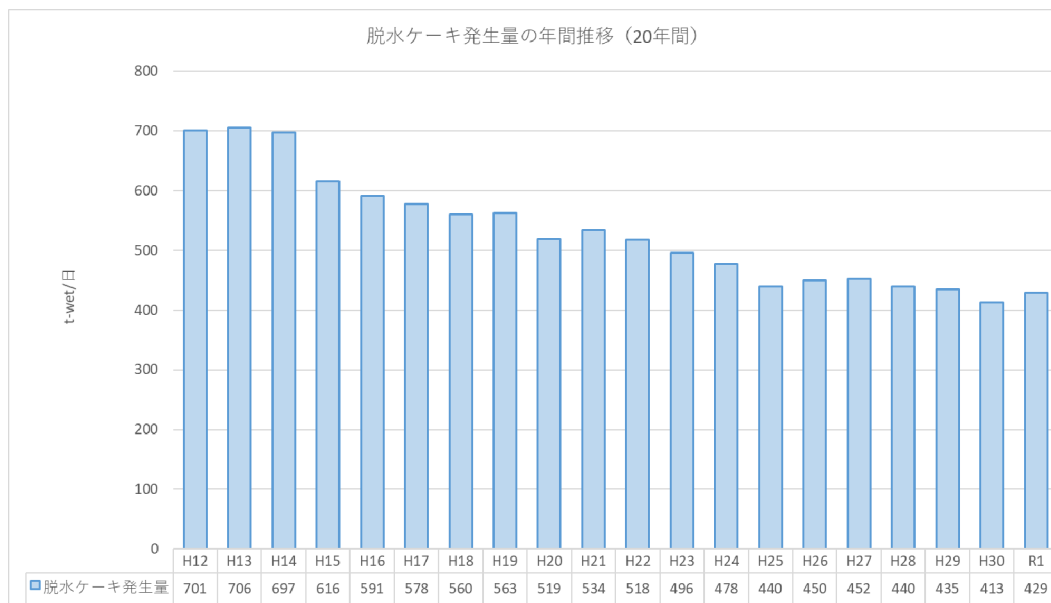


3. 発生汚泥量と汚泥性状の実績と将来予測

(1) 脱水ケーキ（脱水汚泥）

ア 脱水ケーキの年間発生量の実績(平成 12 年度～令和元年度)



イ 脱水ケーキの発生量の実績(令和元年度)

以下に令和元年度の脱水ケーキの実績発生量をまとめて示す。実績日最大脱水ケーキ量(日最大)は、処理場の運転状況により課題となることがあるため、実績日最大脱水ケーキ量とは別に、統計処理上の予測日最大脱水ケーキ量(平均+2σ)を設定する。

次頁より各日のデータ詳細を示す。

項目	内容	単位	備考
年間脱水ケーキ量	157,103	m ³	
日平均脱水ケーキ量	429	m ³ /日	
月最大脱水ケーキ量	468	m ³ /日	月平均の最大値
月最小脱水ケーキ量	382	m ³ /日	月平均の最小値
日最大脱水ケーキ量	560	m ³ /日	
日最小脱水ケーキ量	260	m ³ /日	
標準偏差σ	42	m ³	脱水ケーキ
予測日最大脱水ケーキ量	514	m ³ /日	(平均+2σ)
予測日最大/日平均	1.20	—	(=514/429)

令和元年度脱水ケーキ量（令和元年4月～令和元年9月）

単位:(m3/日)				単位:(m3/日)				単位:(m3/日)						
月	日	舞洲	平野	合計	月	日	舞洲	平野	合計	月	日	舞洲	平野	合計
4	1	320.87	113.8	434.67	5	1	254.43	236.1	490.53	6	1	216.87	217.1	433.97
	2	317.87	96.1	413.97		2	250.36	234.5	484.86		2	232.28	217.1	449.38
	3	325.13	92.2	417.33		3	239.56	230.4	469.96		3	213.61	224.7	438.31
	4	329.71	92.9	422.61		4	245.81	238.1	483.91		4	202.93	217.9	420.83
	5	316.24	84	400.24		5	250.58	227.9	478.48		5	203.75	223.2	426.95
	6	332.41	71.4	403.81		6	246.31	216.8	463.11		6	249.23	199.8	449.03
	7	332.44	70.6	403.04		7	251.24	227.8	479.04		7	261.73	221.2	482.93
	8	322.6	94.7	417.3		8	232.38	233.2	465.58		8	266.06	235.1	501.16
	9	338.77	115.9	454.67		9	204.24	226.4	430.64		9	263.97	227.9	491.87
	10	327.8	110	437.8		10	234.68	221.4	456.08		10	272.79	244.2	516.99
	11	365.43	119.3	484.73		11	234.57	227.2	461.77		11	261.54	237.6	499.14
	12	356.53	87.9	444.43		12	256.99	225.8	482.79		12	276.3	207.6	483.9
	13	357.5	86.4	443.9		13	251.25	222.7	473.95		13	236.19	193	429.19
	14	330.01	88.7	418.71		14	239.24	222.1	461.34		14	204.02	212.5	416.52
	15	361.8	89.8	451.6		15	232.99	218.6	451.59		15	208.62	222.8	431.42
	16	377.58	102.9	480.48		16	226.14	143	369.14		16	202.46	213.7	416.16
	17	362.79	104.2	466.99		17	225.68	217.2	442.88		17	227.76	178	405.76
	18	378.62	89.5	468.12		18	222.48	210.8	433.28		18	212.65	206.2	418.85
	19	358.05	45.8	403.85		19	234.6	212	446.6		19	215.37	194.6	409.97
	20	390.23	65.8	456.03		20	202.25	209.3	411.55		20	214.95	187.4	402.35
	21	390.14	69.9	460.04		21	196.99	221.5	418.49		21	212.57	189.6	402.17
	22	394.49	65.4	459.89		22	197.34	211.3	408.64		22	212.2	192.1	404.3
	23	356.74	64.6	421.34		23	190.05	192.9	382.95		23	218.58	186.2	404.78
	24	384.99	61.5	446.49		24	187.04	199.3	386.34		24	253.03	157.7	410.73
	25	365.19	75.9	441.09		25	196.91	206.1	403.01		25	275.54	96.8	372.34
	26	399.28	80.3	479.58		26	192.2	210.7	402.9		26	261.84	91.5	353.34
	27	408.42	72	480.42		27	208.6	200	408.6		27	275.57	102.6	378.17
	28	395.94	73.4	469.34		28	204.87	215.4	420.27		28	276.23	125.6	401.83
	29	261.3	245.1	506.4		29	192.17	118.8	310.97		29	265.52	128.3	393.82
	30	242.98	235.6	478.58		30	225.58	217.9	443.48		30	281.39	148.2	429.59
						31	208.91	220.5	429.41					
		合計		13367.45		合計		13552.14		合計				12875.75
		最大		506.4		最大		490.53		最大				516.99
		最小		400.24		最小		310.97		最小				353.34
		平均		445.58		平均		437.17		平均				429.19

単位:(m3/日)				単位:(m3/日)				単位:(m3/日)						
月	日	舞洲	平野	合計	月	日	舞洲	平野	合計	月	日	舞洲	平野	合計
7	1	282.29	142.6	424.89	8	1	305.99	127.5	433.49	9	1	222.42	210.3	432.72
	2	276.65	146.1	422.75		2	290.75	135.2	425.95		2	233.78	202.5	436.28
	3	283.47	153.2	436.67		3	310.52	140.6	451.12		3	216.49	212.8	429.29
	4	239.11	86.9	326.01		4	312.92	136.7	449.62		4	223.93	191.2	415.13
	5	260.1	0	260.1		5	303.1	140	443.1		5	209.19	137	346.19
	6	275.63	0	275.63		6	282.2	112.8	395		6	204.02	265.5	469.52
	7	267.07	0	267.07		7	280.58	138	418.58		7	182.52	306.6	489.12
	8	260.81	81.3	342.11		8	291	137.4	428.4		8	203.01	287	490.01
	9	311.44	150.4	461.84		9	286.46	136.4	422.86		9	208.58	247.6	456.18
	10	308.75	147.2	455.95		10	276.94	153.1	430.04		10	224.73	270.1	494.83
	11	288.27	151.4	439.67		11	263.81	162.5	426.31		11	208.84	252.4	461.24
	12	312.83	128.3	441.13		12	273.25	146	419.25		12	211.05	234.7	445.75
	13	299.19	140.1	439.29		13	272.86	138.7	411.56		13	214.65	268.1	482.75
	14	302.32	136	438.32		14	295.96	135.6	431.56		14	212.45	284.2	496.65
	15	297.53	142.1	439.63		15	282.26	137	419.26		15	210.33	252.8	463.13
	16	283.57	126	409.57		16	278.7	143.5	422.2		16	228.72	243.3	472.02
	17	309.08	155.7	464.78		17	299.32	140.8	440.12		17	227.44	195.4	422.84
	18	297	156.7	453.7		18	289.61	145.8	435.41		18	223.1	146.6	369.7
	19	292.06	155.9	447.96		19	267.34	73.1	340.44		19	233.66	167.6	401.26
	20	301.38	165.6	466.98		20	280.86	105	385.86		20	210.41	189.1	399.51
	21	291.86	169	460.86		21	271.44	112.1	383.54		21	180.46	210.9	391.36
	22	302.4	161.9	464.3		22	256.28	75.3	331.58		22	177.37	226.9	404.27
	23	310.74	161.9	472.64		23	210.41	104.9	315.31		23	181.39	220.1	401.49
	24	316.89	164.1	480.99		24	286.18	95	381.18		24	180.22	207.6	387.82
	25	314.58	161.2	475.78		25	286.71	91.2	377.91		25	190.31	213.6	403.91
	26	281.77	126.3	408.07		26	266.8	120.2	387		26	179.08	216	395.08
	27	313.16	148.5	461.66		27	291.03	90.4	381.43		27	177.4	232.9	410.3
	28	306.73	148.2	454.93		28	295.2	99.3	394.5		28	184.74	234.4	419.14
	29	314.38	149.9	464.28		29	244.76	166.8	411.56		29	175.99	224.5	400.49
	30	267.47	136.7	404.17		30	229.44	209.4	438.84		30	161.23	231.3	392.53
	31	282.3	136.4	418.7		31	221.87	203.7	425.57					
		合計		13080.43		合計		12658.55		合計				12880.51
		最大		480.99		最大		451.12		最大				496.65
		最小		260.1		最小		315.31		最小				346.19
		平均		421.95		平均		408.34		平均				429.35

出典) [舞洲]: 汚泥処理施設運転月報 算出ケーキ量 [平野]: 運転月報 3-1 汚泥ケーキ供給量

令和元年度脱水ケーキ量（令和元年10月～令和2年3月）

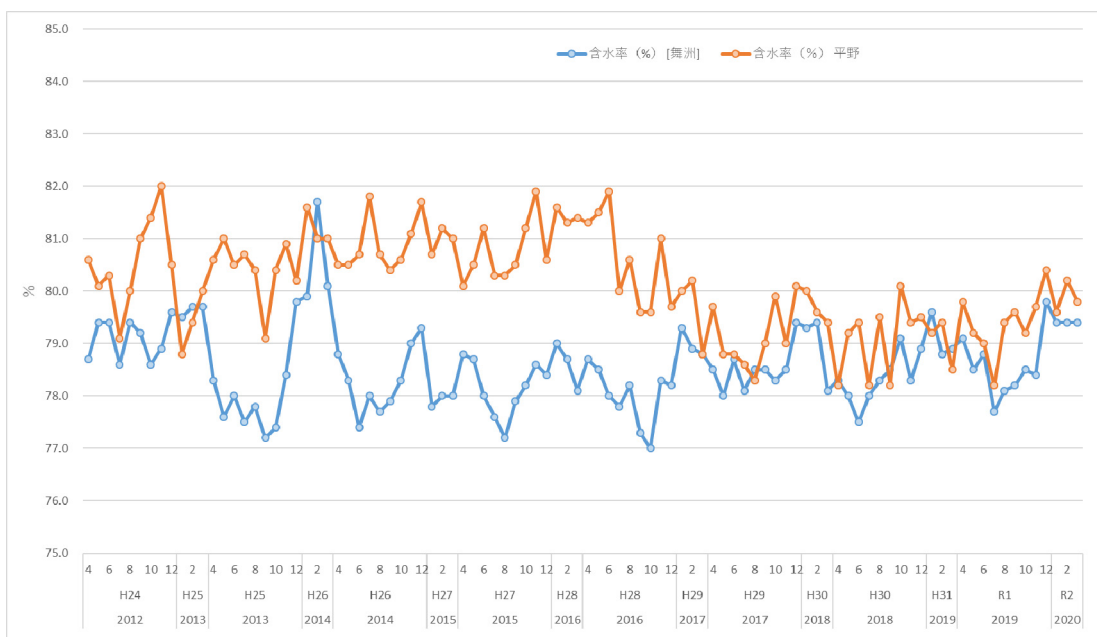
単位:(m3/日)					単位:(m3/日)					単位:(m3/日)				
月	日	舞洲	平野	合計	月	日	舞洲	平野	合計	月	日	舞洲	平野	合計
10	1	169.13	234.9	404.03	11	1	182.27	237.2	419.47	12	1	178.97	244.1	423.07
	2	171.18	239.3	410.48		2	150.59	235.4	385.99		2	138.37	253.7	392.07
	3	173.53	239.7	413.23		3	159.81	221.9	381.71		3	194.19	254.9	449.09
	4	159.09	245.9	404.99		4	141.56	246.1	387.66		4	154.97	257.3	412.27
	5	166.43	244.8	411.23		5	143.76	230.7	374.46		5	199.32	256.6	455.92
	6	162.18	247.8	409.98		6	160.73	204.5	365.23		6	185.39	243.3	428.69
	7	194.02	188	382.02		7	147.67	187.6	335.27		7	210.97	250.6	461.57
	8	168.07	260.4	428.47		8	218.92	133.7	352.62		8	209.61	245.3	454.91
	9	184.87	240.8	425.67		9	227.04	133.2	360.24		9	206.83	251.8	458.63
	10	184.34	254.2	438.54		10	227.15	129.7	356.85		10	204.8	255.7	460.5
	11	187.52	250	437.52		11	230.71	100.7	331.41		11	203.96	231.9	435.86
	12	183.92	256.4	440.32		12	223.65	125.4	349.05		12	294.42	163.2	457.62
	13	187.91	238.5	426.41		13	230.06	126.1	356.16		13	300.18	149	449.18
	14	190.23	227.8	418.03		14	174.06	181.1	355.16		14	312.1	131.2	443.3
	15	156.33	233.6	389.93		15	159.54	198.9	358.44		15	303.7	130.3	434
	16	194.53	257.3	451.83		16	130.01	231.7	361.71		16	304.64	128.5	433.14
	17	177.33	268.3	445.63		17	158.79	239.1	397.89		17	289.03	140	429.03
	18	170.47	262.4	432.87		18	226.07	188.2	414.27		18	320.59	117.6	438.19
	19	162.16	257.6	419.76		19	225.82	134.8	360.62		19	314.96	114.1	429.06
	20	161.96	256.1	418.06		20	253.98	127.5	381.48		20	314.99	110.3	425.29
	21	173.42	242.3	415.72		21	187.18	145	332.18		21	341.5	106.3	447.8
	22	165.59	259.4	424.99		22	165.26	224.1	389.36		22	351.01	116.8	467.81
	23	113.37	245	358.37		23	162.09	249.8	411.89		23	338.64	109	447.64
	24	175.63	235.9	411.53		24	161.84	245.6	407.44		24	315.72	109.4	425.12
	25	165.31	234.1	399.41		25	179.57	236.1	415.67		25	314.17	154.2	468.37
	26	168.52	244.9	413.42		26	187.78	240.9	428.68		26	326.83	168.8	495.63
	27	184.28	238.7	422.98		27	182.2	253.4	435.6		27	329.45	187.2	516.65
	28	219.9	193.8	412.7		28	173.94	232.1	406.04		28	303.97	193.9	497.87
	29	221.82	221.2	443.02		29	176.72	244.1	420.82		29	319.66	188.1	507.76
	30	211.99	229.8	441.79		30	191.3	240.6	431.9		30	299.61	206.8	506.41
	31	229.88	225.5	455.38							31	295.43	209.6	505.03
		合計	13008.31			合計	11465.27			合計	14057.48			
		最大	455.38			最大	435.6			最大	516.65			
		最小	358.37			最小	331.41			最小	392.07			
		平均	419.62			平均	382.18			平均	453.47			

単位:(m3/日)					単位:(m3/日)					単位:(m3/日)				
月	日	舞洲	平野	合計	月	日	舞洲	平野	合計	月	日	舞洲	平野	合計
1	1	294.79	203.2	497.99	2	1	298.19	148.9	447.09	3	1	286.41	161.4	447.81
	2	294.35	199.9	494.25		2	275.13	152.3	427.43		2	266.42	137.3	403.72
	3	287.19	201.7	488.89		3	284.66	156.4	441.06		3	270.69	152.6	423.29
	4	290.38	198.4	488.78		4	277.25	130.1	407.35		4	273.08	101.4	374.48
	5	274.12	198.6	472.72		5	268.38	161.3	429.68		5	379.5	0	379.5
	6	264.88	189.8	454.68		6	247.16	167.2	414.36		6	377.95	0	377.95
	7	287.85	196.7	484.55		7	274.23	149.1	423.33		7	381.14	0	381.14
	8	297.04	196.9	493.94		8	277.58	148.1	425.68		8	401.85	0	401.85
	9	304.31	189.7	494.01		9	260.13	148.4	408.53		9	394.85	0	394.85
	10	285.01	203.4	488.41		10	259.17	152	411.17		10	370.16	0	370.16
	11	315.9	185.8	501.7		11	255.4	160.2	415.6		11	345.98	87.7	433.68
	12	323.5	182.6	506.1		12	255.79	157.5	413.29		12	300.87	98.9	399.77
	13	304.66	189.6	494.26		13	250.74	156.3	407.04		13	298.04	173.1	471.14
	14	269.34	220.8	490.14		14	280.92	141.4	422.32		14	302.44	183.4	485.84
	15	280.76	206	486.76		15	272.65	143.1	415.75		15	282.75	181.7	464.45
	16	311.2	165.7	476.9		16	283.06	143.9	426.96		16	223.8	205.7	429.5
	17	304.42	255.7	560.12		17	283.07	158.3	441.37		17	208.03	250.7	458.73
	18	310.89	172.3	483.19		18	280.62	116.8	397.42		18	192.89	264.3	457.19
	19	304.37	173.3	477.67		19	272.51	165.1	437.61		19	171.11	211.2	382.31
	20	265.48	170.6	436.08		20	294.97	113.4	408.37		20	181.48	265	446.48
	21	266.1	184.1	450.2		21	305	187.2	492.2		21	193.73	262.1	455.83
	22	251.23	123.6	374.83		22	293.68	186.5	480.18		22	176.94	276.3	453.24
	23	281.63	160.9	442.53		23	310.57	189.8	500.37		23	195.2	129.9	325.1
	24	274.09	184	458.09		24	291.89	183	474.89		24	203.59	229.8	433.39
	25	278.01	167.6	445.61		25	287.55	167.6	455.15		25	188.18	222.7	410.88
	26	293.95	142.5	436.45		26	287.35	169.8	457.15		26	250.65	185.4	436.05
	27	289.52	124.8	414.32		27	282.93	172.1	455.03		27	268.67	136.6	405.27
	28	287.67	132.4	420.07		28	290.36	169.7	460.06		28	329.16	80.4	409.56
	29	276.84	149	425.84		29	297.99	157.2	455.19		29	327.66	96.9	424.56
	30	281.6	149.3	430.9							30	338.07	85.7	423.77
	31	290.68	149.8	440.48							31	349.1	84.3	433.4
		合計	14510.46			合計	12651.63			合計	12994.89			
		最大	560.12			最大	500.37			最大	485.84			
		最小	374.83			最小	397.42			最小	325.1			
		平均	468.08			平均	436.26			平均	419.19			

出典) [舞洲]:汚泥脱水施設運転月報 算出ケーキ量 [平野]:運転月報 3-1 汚泥ケーキ供給量

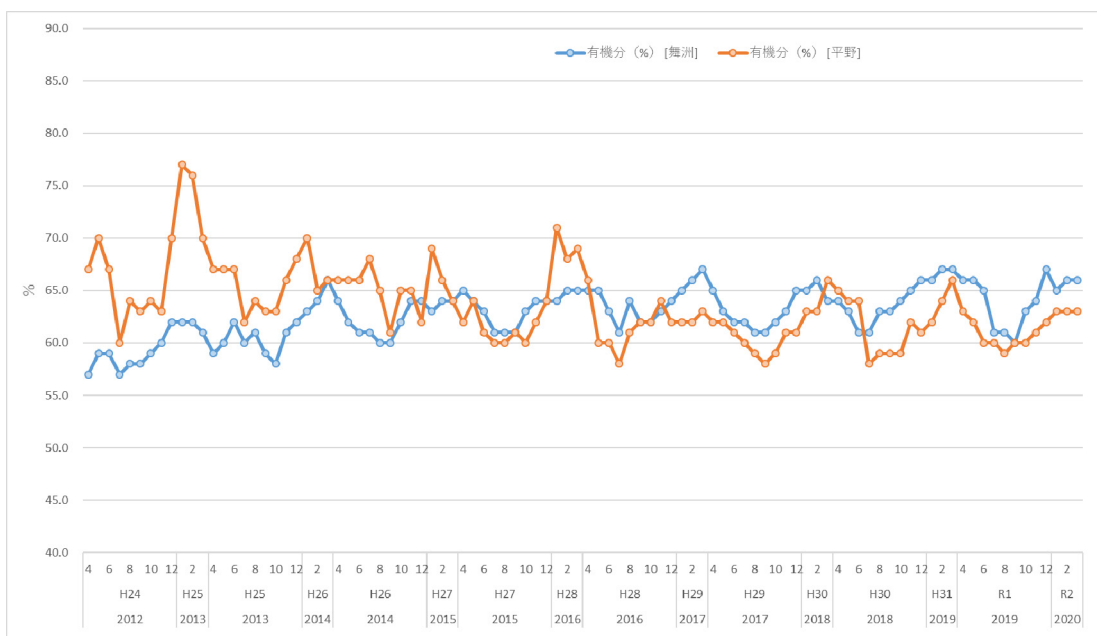
ウ 汚泥性状実績

① 脱水ケーキ含水率 (%) (平成 24 年度～令和元年度)



出典) [舞洲]: 水質管理年報 IV-1 脱水ケーキ [平野]: 水質管理年報 IV-2 脱水ケーキ

② 汚泥有機分率 (%) (平成 24 年度～令和元年度)



出典) [舞洲]: 水質管理年報 IV-1 脱水ケーキ [平野]: 水質管理年報 IV-2 脱水ケーキ

③ 脱水ケーキ分析結果

内陸部脱水ケーキ分析結果

分析項目および単位		平野下水処理場	中浜下水処理場	放出下水処理場	分析値 ベース	
		脱水ケーキ (未消化・消化混合汚泥)	脱水ケーキ (消化汚泥)	脱水ケーキ (消化汚泥)		
水分	%	78.5	80.5	80.3	脱水汚泥ベース	
熱灼減量(600℃)	%	61.6	64.3	58	無水ベース	
総発熱量	kJ/kg	15000	13500	12400		
炭素	%	31.9	28.8	27.7		
水素	%	5.2	4.8	4.7		
酸素	%	21.9	23.1	21.3		
窒素	%	6	5.1	5		
揮発性硫黄	%	1.6	2.9	1.8		
揮発性塩素	%	0.08	0.09	0.06		
塩素	%	0.1	0.1	0.08		
カルシウム	%	4.7	4.8	4.7		灰化 ベース (600℃)
ケイ素	%	10.2	9.4	10.8		
アルミニウム	%	8	7.2	7.9		
鉄	%	12.6	16.4	15.8		
りん	%	8.4	8.3	8.4		
マグネシウム	%	1.5	1.7	1.4		
カリウム	%	1.4	1.2	1.3		
ナトリウム	%	0.83	0.71	0.87		
クロム	%	0.14	0.06	0.15		
カドミウム	mg/kg	20	5	4		
鉛	mg/kg	360	210	180		
亜鉛	%	2.2	0.42	0.64		
マンガン	%	0.32	0.2	0.24		
銅	%	0.2	0.2	0.2		
シアン	mg/kg	6.5	4.8	5.2		
六価クロム	mg/kg	17	2	43		
砒素	mg/kg	28	17	24		
総水銀	mg/kg	検出せず	検出せず	検出せず		
セレン	mg/kg	0.6	検出せず	1		

内陸部・沿岸部脱水ケーキ分析結果

分析項目及び単位			内陸系汚泥 脱水ケーキ	沿岸系汚泥 脱水ケーキ	沿岸系汚泥 脱水ケーキ
			放出下水処理場 (中浜下水処理場含む) 100%	津守下水処理場： 住之江下水処理場 90%：10%	住之江下水処理場 100%
脱水機 No. 1	含水率	%	78.6	—	—
	有機分	%	58	—	—
脱水機 No. 2	含水率	%	77.8	81.1	—
	有機分	%	58	61	—
脱水機 No. 3	含水率	%	—	—	—
	有機分	%	—	—	—
脱水機 No. 4	含水率	%	—	—	—
	有機分	%	—	—	—
混合ケーキ (参考値)	含水率	%	77.4	—	—
	有機分	%	58	—	—
	混合比		No. 1 : No. 2 1 : 1		
固形物由来塩素濃度		mg/kg-wet	630	65	57
水溶性由来塩素濃度		mg/kg-wet	52	200	130

出典) 令和2年度 建設局汚泥性状分析業務委託

② 平野下水処理場

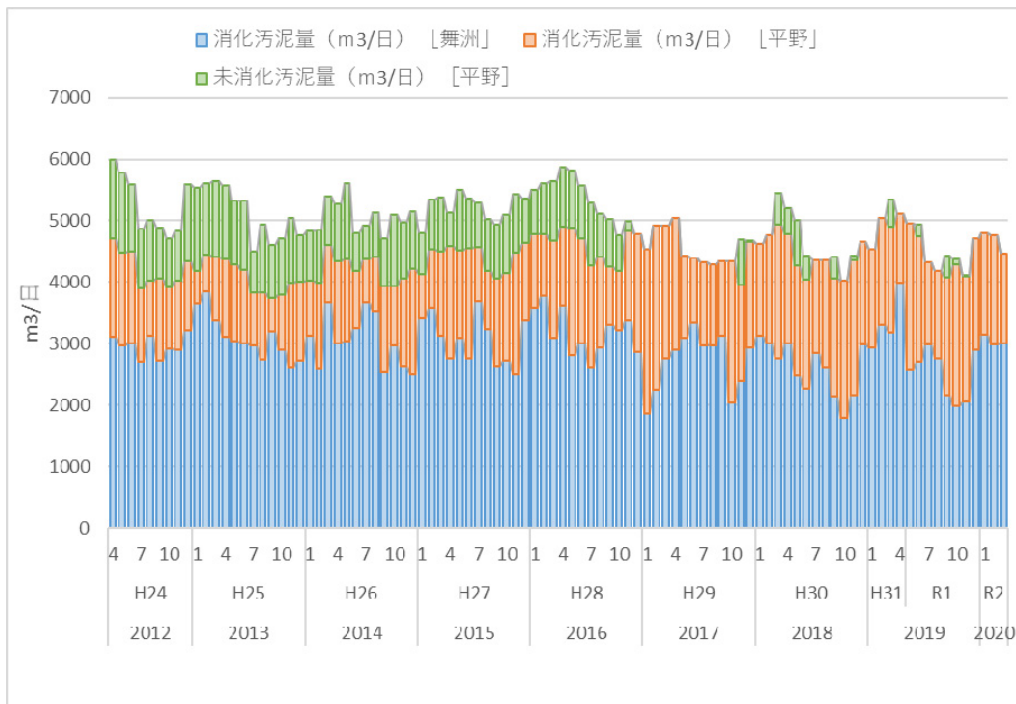
測定値			脱水分離液処理施設										
			脱水分離液処理施設原水					脱水分離液 (調整槽)					
年	月	日	SS mg/L	pH	汚濁度 mg/L	T-N mg/L	T-P mg/L	NH4-N mg/L	BOD mg/L	S-BOD mg/L	PO4-P mg/L	水温 ℃	
元	4	2	54	7.4	3100	1000	52	920	160	120	49	34.8	
		9	590	7.3	3100	1100	52	940	290	170	50	34.8	
		16	490	7.8	3300	1100	84	1000			50	37.2	
		23											
	5	8	360	7.6	3000	980	60	930	250	150	38	35.3	
		15	420	7.8	2900	940	59	910			36	35.9	
		21	810	7.6	3000	910	70	860	270	170	38	36.6	
		28	410	7.6	2900	960	53	860			33	36.8	
	6	4	290	8.2	2900	900	47	860	180	140	34	37	
		13	750	8.3	2700	870	56	810			31	35.9	
		18							360	110			
		26	440	8.4	2700	840	46	800			30	33.3	
	7	2	140	8.4	2700	890	44	830	230	140	34	35.7	
		10							170	120			
		17	130	8.2	2700	870	45	790			37	36.7	
		23											
	8	1	200	8.2	2600	810	37	800			28	38.2	
		8	160	8.2	2500	830	34	780			27	38	
		13	720	8.3	2500	870	58	760	150	100	32	37.6	
		20							290	130			
	9	3	560	8.2	2700	910	54	860	120	100	32	36.1	
		11	160	8.2	2600	900	44	800			20	36.1	
		19	70	8.2	2400	820	25	800	99	63	20	35	
		25	120	8.2	2400	740	34	720			25	35.9	
	10	1	80	8.2	2500	840	35	750	140	92	29	37.8	
		9	100	8.1	2500	810	36	730			30	33.8	
		15	94	8.3	2500	770	36	710	160	130	32	34.5	
		23	130	8.1	2600	820	29	740			29	35.4	
	11	6	110	8.1	2700	860	34	770	180	130	29	35.4	
		13	120	8.1	2700	880	37	800			29	36	
		21	130	8.2	2800	900	39	850	230	150	26	36.2	
		26	110	8.2	2900	930	39	870			32	35.8	
	12	3	180	8.3	3000	920	47	920	230	170	39	35.3	
		10	230	8.3	3000	970	59	910			49	35.9	
		17	200	8.4	3000	1000	63	840	320	190	48	35.1	
		24	470	8.4	3100	1000	74	930			49	32.8	
	2	1	9	250	8.3	3000	940	56	930	310	200	43	34.4
			15	250	8.2	3000	920	47	870	190	140	37	34.5
			21	120	8.2	2900	930	40	850			36	33
			28										
		2	4	140	8.2	3000	960	42	960	190	160	32	34
			12	230	8.3	3100	950	38	890			30	33.6
			17	140	8.2	3100	960	42	910	240	190	36	35
			25										
3		3	120	8.4	3100	920	37	900	230	190	29	33.7	
		12	130	8.4	3300	1000	56	980	250	180	46	34	
		17											
		24											

出典) [平野] 水質管理年報 V-4 一般汚泥試験成績 (4)

(2) 消化汚泥（一部未消化汚泥）

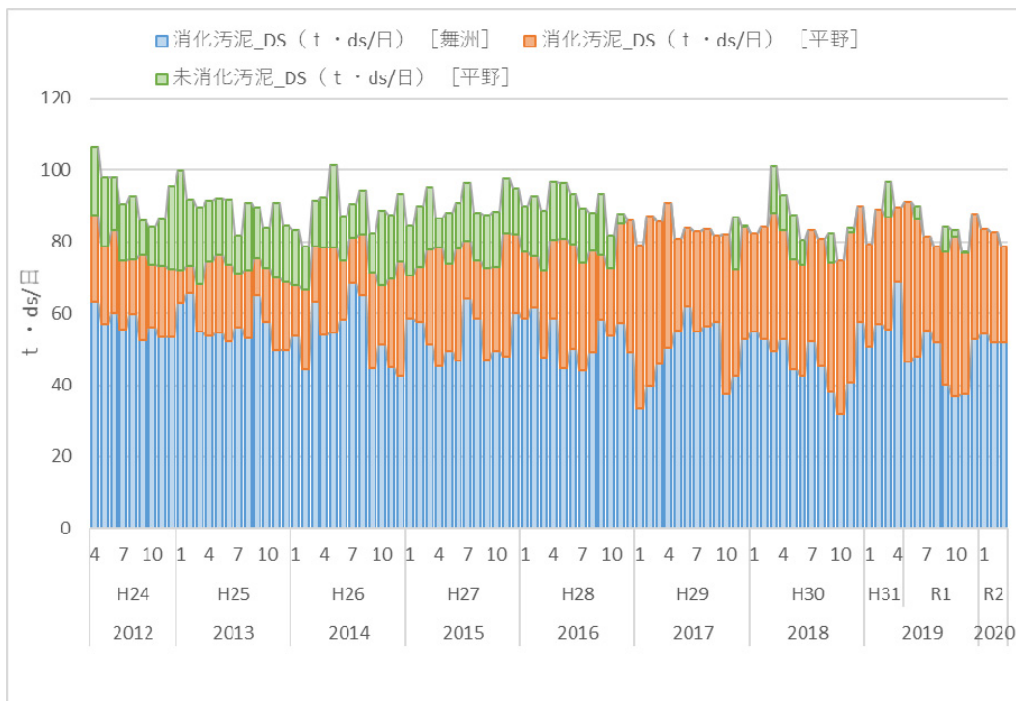
ア 汚泥量の月間推移（平成 24 年度～令和元年度）

① 未消化・消化汚泥量（ $m^3/日$ ）



出典) [舞洲]: 水質管理年報 IV-1 受泥汚泥 [平野]: 水質管理年報 IV-2 重力濃縮汚泥・消化汚泥 脱水機供給分

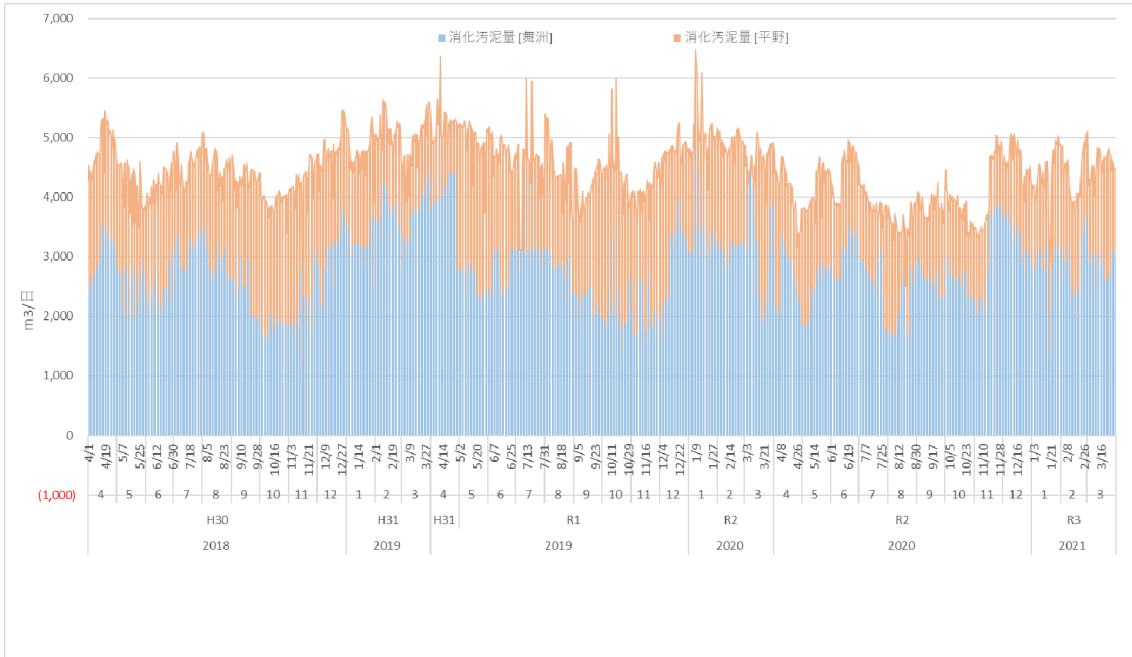
② 未消化・消化汚泥固形物量（ $t \cdot ds/日$ ）



出典) [舞洲]: 水質管理年報 IV-1 受泥汚泥 [平野]: 水質管理年報 IV-2 重力濃縮汚泥・消化汚泥 脱水機供給分

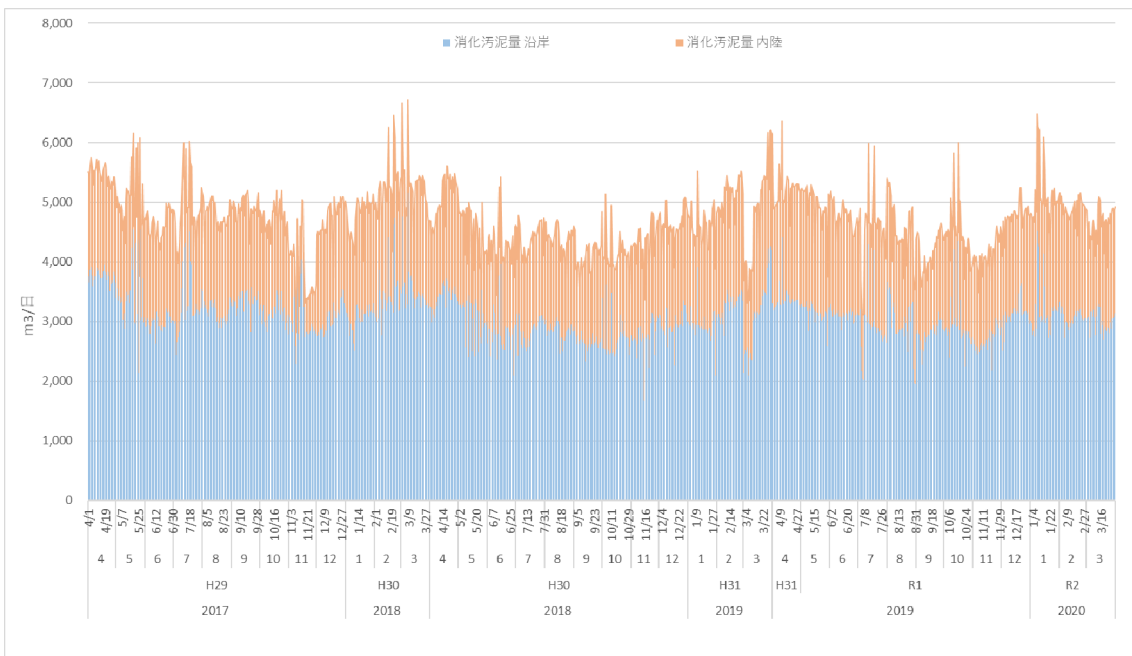
イ 汚泥量の日間推移（平成 29 年度～令和 2 年度）

① 舞洲スラッジセンター・平野下水処理場別 消化汚泥量（m³/日）



出典) [舞洲]: 汚泥処理施設運転月報 受泥量消化汚泥(此花より) [平野]: 汚泥処理施設運転月報 送泥量・受泥量収支より

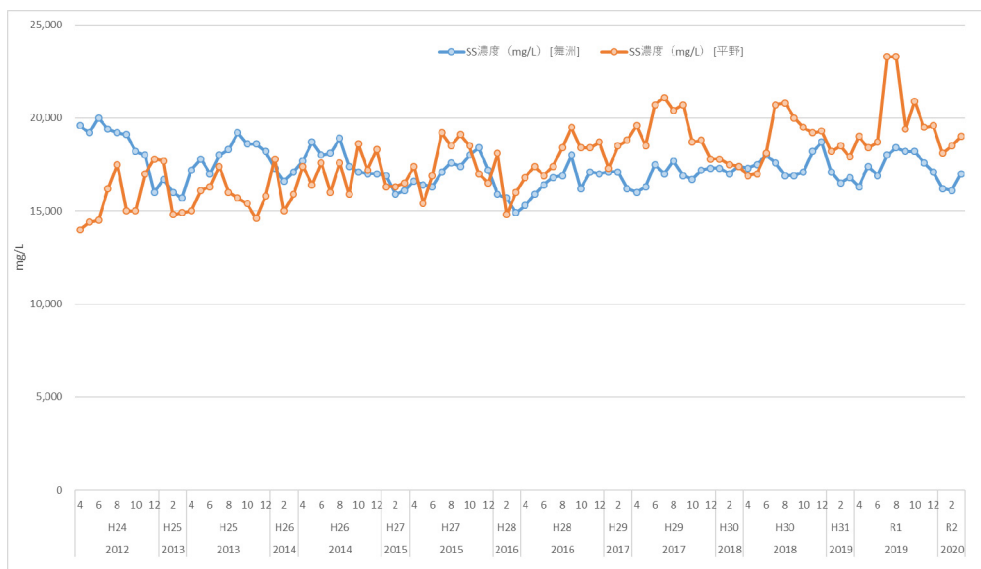
② 沿岸・内陸別 消化汚泥量（m³/日）



出典) [舞洲]: 汚泥処理施設運転月報 受泥量消化汚泥(此花より) [平野]: 汚泥処理施設運転月報 送泥量・受泥量収支より

ウ 汚泥性状分析実績

① 消化汚泥固形物（SS）濃度（mg/L）（平成 24 年度～令和元年度）



出典) [舞洲]: 水質管理年報 IV-1 受泥汚泥 [平野]: 水質管理年報 IV-2 重力濃縮汚泥・消化汚泥 脱水機供給分

② 汚泥成分分析 (平成 27 年度～令和元年度)

成分分析結果の範囲は、全処理場分析値の最小値と最大値とする。内陸部と沿岸部の平均値を算出する際は、各処理場の消化汚泥量を加味した加重平均値とする。次頁に各分析結果の詳細を示す。

	津守下水処理場			海老江下水処理場			中浜下水処理場		
	範囲	平均		範囲	平均		範囲	平均	
有機分 %	61 ~ 68	65		64 ~ 72	67		61 ~ 69	66	
S S mg/L	14,600 ~ 21,700	17,495		15,900 ~ 20,500	18,065		13,800 ~ 18,900	15,747	
全シアン mg/kg	ND ~ ND	ND		ND ~ ND	ND		5 ~ 29	14	
全クロム mg/kg	61 ~ 130	86		49 ~ 180	87		220 ~ 350	281	
全マンガン mg/kg	280 ~ 780	597		420 ~ 1100	792		620 ~ 1100	824	
全鉄 mg/kg	30,000 ~ 57,000	44,650		25,000 ~ 47,000	38,450		35,000 ~ 59,000	44,895	
アルミニウム mg/kg	7,400 ~ 14,000	11,631		6,400 ~ 12,000	8,638		7,800 ~ 13,000	10,300	
ニッケル mg/kg	29 ~ 78	45		23 ~ 37	30		160 ~ 360	265	
銅 mg/kg	400 ~ 560	482		250 ~ 590	446		700 ~ 1200	871	
亜鉛 mg/kg	1200 ~ 2100	1500		920 ~ 1600	1154		1200 ~ 1600	1374	
カドミウム mg/kg	1.00 ~ 4.00	1.5		1.0 ~ 2.0	1.2		1.0 ~ 2.0	1.4	
鉛 mg/kg	16 ~ 59	37		6 ~ 65	25		28 ~ 66	41	
全水銀 mg/kg	0.3 ~ 1.9	0.7		0.4 ~ 0.8	0.5		0.3 ~ 0.9	0.5	
P C B mg/kg	0.9 ~ 0.9	0.9		0.5 ~ 0.5	0.5		0.5 ~ 2.6	1.6	
ひ素 mg/kg	8 ~ 14	10.7		12.0 ~ 20.0	15.4		6.0 ~ 12.0	8.7	
セレン mg/kg	ND ~ ND	ND		8.0 ~ 22.0	13.3		5.0 ~ 5.0	5.0	

	住之江下水処理場			放出下水処理場			大野下水処理場		
	範囲	平均		範囲	平均		範囲	平均	
有機分 %	54 ~ 66	61		53 ~ 62	58		57 ~ 67	62	
S S mg/L	16,500 ~ 23,400	19,410		16,300 ~ 24,400	20,168		13,400 ~ 21,100	17,810	
全シアン mg/kg	8 ~ 8	8		12 ~ 17	14		21 ~ 21	21	
全クロム mg/kg	56 ~ 320	115		410 ~ 860	617		80 ~ 240	149	
全マンガン mg/kg	250 ~ 1000	523		680 ~ 1800	1296		1200 ~ 2800	1935	
全鉄 mg/kg	35,000 ~ 60,000	47,850		53,000 ~ 87,000	67,737		28,000 ~ 56,000	40,450	
アルミニウム mg/kg	14,000 ~ 24,000	18,938		13,000 ~ 24,000	20,200		9,800 ~ 14,000	11,488	
ニッケル mg/kg	52 ~ 300	95		380 ~ 750	597		170 ~ 480	266	
銅 mg/kg	390 ~ 700	546		770 ~ 1400	1044		530 ~ 2000	1061	
亜鉛 mg/kg	1300 ~ 3900	1985		2100 ~ 4300	3237		2000 ~ 2900	2410	
カドミウム mg/kg	1.00 ~ 2.00	1.53		1.00 ~ 2.00	1.30		1.00 ~ 3.00	2.05	
鉛 mg/kg	14 ~ 62	45		31 ~ 90	68		16 ~ 50	37	
全水銀 mg/kg	0.3 ~ 0.9	0.4		0.5 ~ 2.3	1.0		0.3 ~ 0.5	0.4	
P C B mg/kg	0.9 ~ 0.9	0.9		0.7 ~ 0.7	0.7		1.0 ~ 1.5	1.3	
ひ素 mg/kg	8 ~ 24	11		7 ~ 15	10		12 ~ 31	17	
セレン mg/kg	ND ~ ND	ND		5.0 ~ 5.0	5.0		ND ~ ND	ND	

	内陸			沿岸		
	範囲	荷重平均		範囲	荷重平均	
有機分 %	53 ~ 69	61		54 ~ 72	64	
S S mg/L	13,800 ~ 24400	18,686		13400 ~ 23400	17,984	
全シアン mg/kg	5 ~ 29	14		ND ~ 21	5.9	
全クロム mg/kg	220 ~ 860	504		49 ~ 320	105	
全マンガン mg/kg	620 ~ 1800	1,138		250 ~ 2800	934	
全鉄 mg/kg	35,000 ~ 87000	60,077		25000 ~ 60000	42,695	
アルミニウム mg/kg	7,800 ~ 24000	16,880		6400 ~ 24000	11,959	
ニッケル mg/kg	160 ~ 750	486		23 ~ 480	98	
銅 mg/kg	700 ~ 1400	986		250 ~ 2000	613	
亜鉛 mg/kg	1,200 ~ 4300	2,612		920 ~ 3900	1,694	
カドミウム mg/kg	1 ~ 2	1.3		1 ~ 4	1.5	
鉛 mg/kg	28 ~ 90	59		6 ~ 65	36	
全水銀 mg/kg	ND ~ 2.3	0.8		0.3 ~ 1.9	0.5	
P C B mg/kg	1 ~ 2.6	1.0		0.5 ~ 1.5	0.9	
ひ素 mg/kg	6 ~ 15	10		8 ~ 31	13	
セレン mg/kg	5 ~ 5	5.0		ND ~ 22	3.2	

内陸部：4 下水処理場（今福、放出、中浜、平野）

沿岸部：8 下水処理場（十八条、海老江、大野、此花、市岡、千島、住之江、津守）

