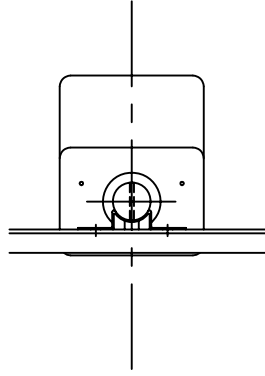
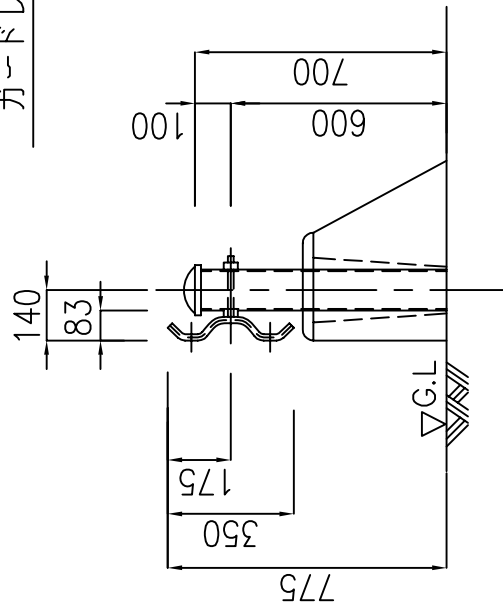


### 3. 防 護 柵 工

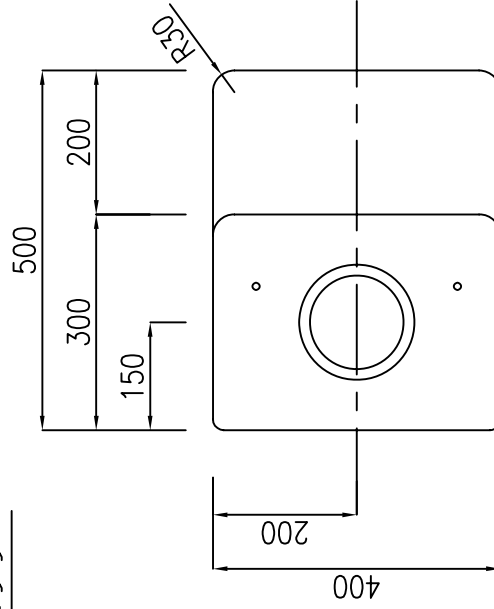
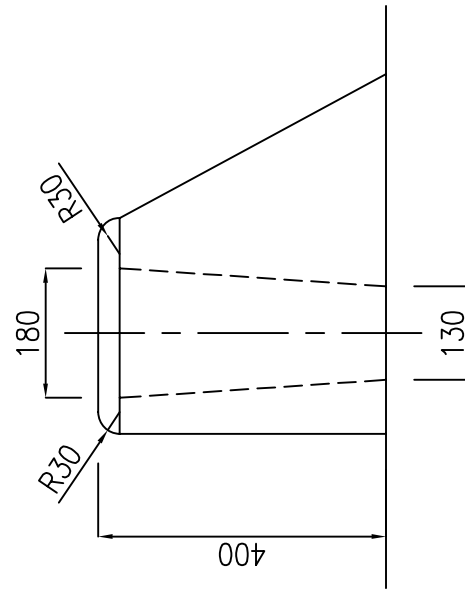




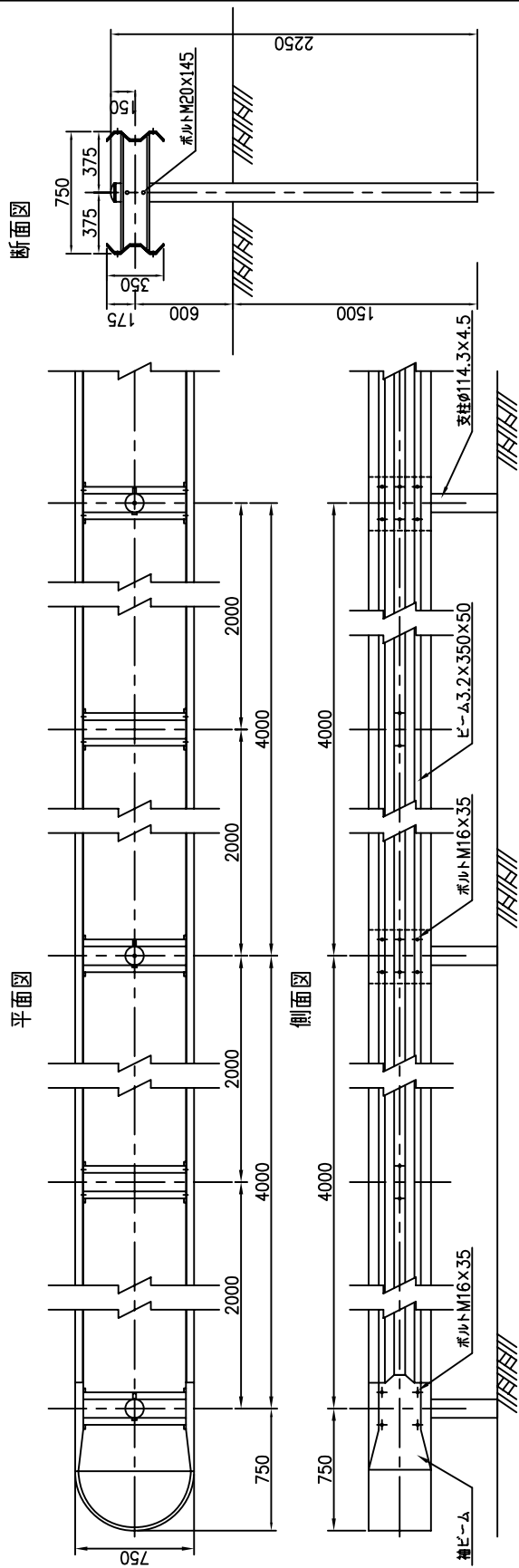
ガードレール (Gr-C-2B用)  
 (支柱 4.5x114.3φ)  
 (ビーム 2.3x350x50)



基礎コンクリートブロック



図名	ガードレール Gr-C-2B (置式基礎コンクリートブロック)
大阪市建設局	



袖ビーム詳細図

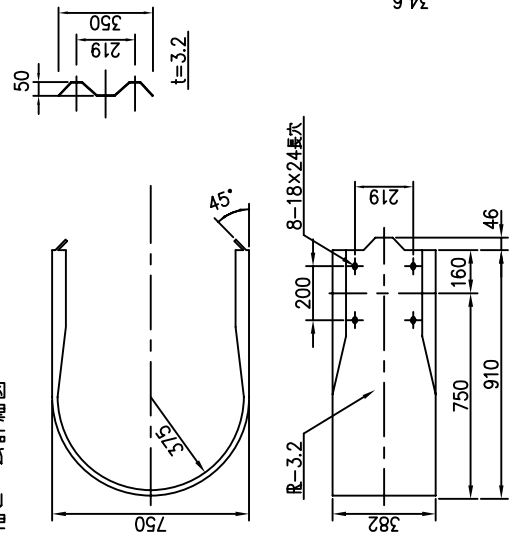


図 異相ムーン

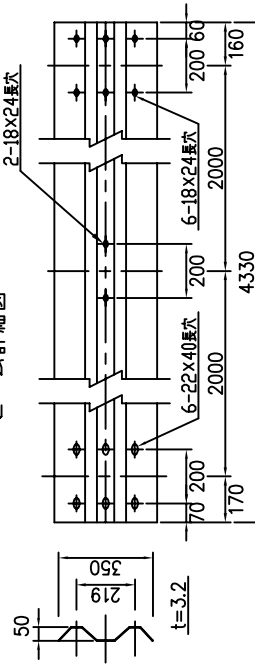
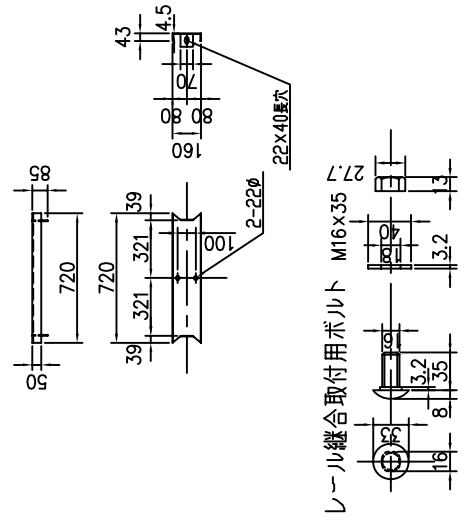


図 3.10 トブラケット



図名	ガードレール Gr-Bm-4E（分離帯用）
----	--------------------------

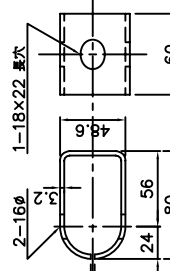
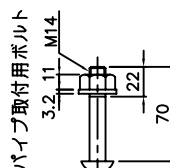
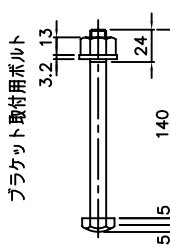
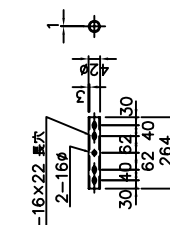
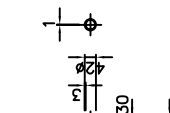
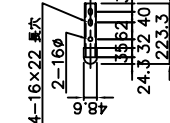
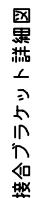
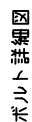
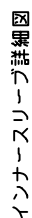
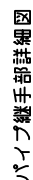
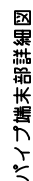
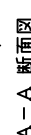
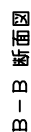
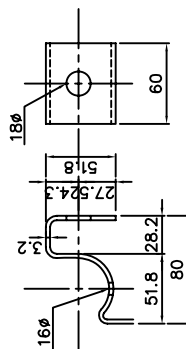
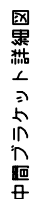
大阪市建設局





数量表						
工種	品名	寸法	100m当り			
			単質	数量	材質	摘要
ガード パイプ	パイプ	2.4×4.86φ×3936L	11.0 %	75 本	STK 400	JS
	支柱	4.8×114.3φ×2200L	27.4 %	51 本	STK 400	G 3444
	中国産フラケット	PL 3.2	0.267 %	75 個	SS 400P	JS
	接合フラケット	PL 3.2	0.332 %	78 個	SS 400P	G 3101
	イナナースリーブ	3.0×2.0φ×264L	0.71 %	72 個	SS 400P	
	棒パイプ	3.0×2.0φ×223.3L	0.755 %	6 個	SS 400P	
	ボルトナット	M16×140L×24.3	0.292 %	153 個	47相当	
	ボルトナット	M14×70L×2.3	0.143 %	453 個	67相当	
総 質 量						243.4 kg
1m 当り 質 量						24.3 kg/m

**表面処理** 変性、イソブレン-GS-3302（増滑剤含む）を乾燥および研削しZ 27  
（プラウグザンZF75、H 864）  
**上塗塗装** 熱硬化型アクリル樹脂系塗料、熟成温度90℃エポキシ樹脂系塗料または  
水性化アクリル樹脂系塗料（塗装厚20μm以上）  
但し、土中埋設する場合は、塗装仕上げの変性の塩化ビニル管が必要  
後編ワニ工法建設



名	ガードパイプ Gp-Cp-2E(歩車道境界用)
---	----------------------------

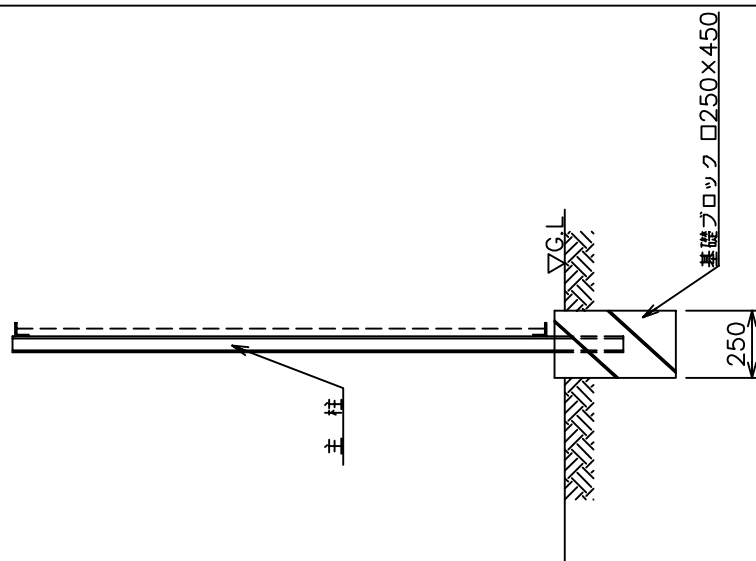
大阪市建設局



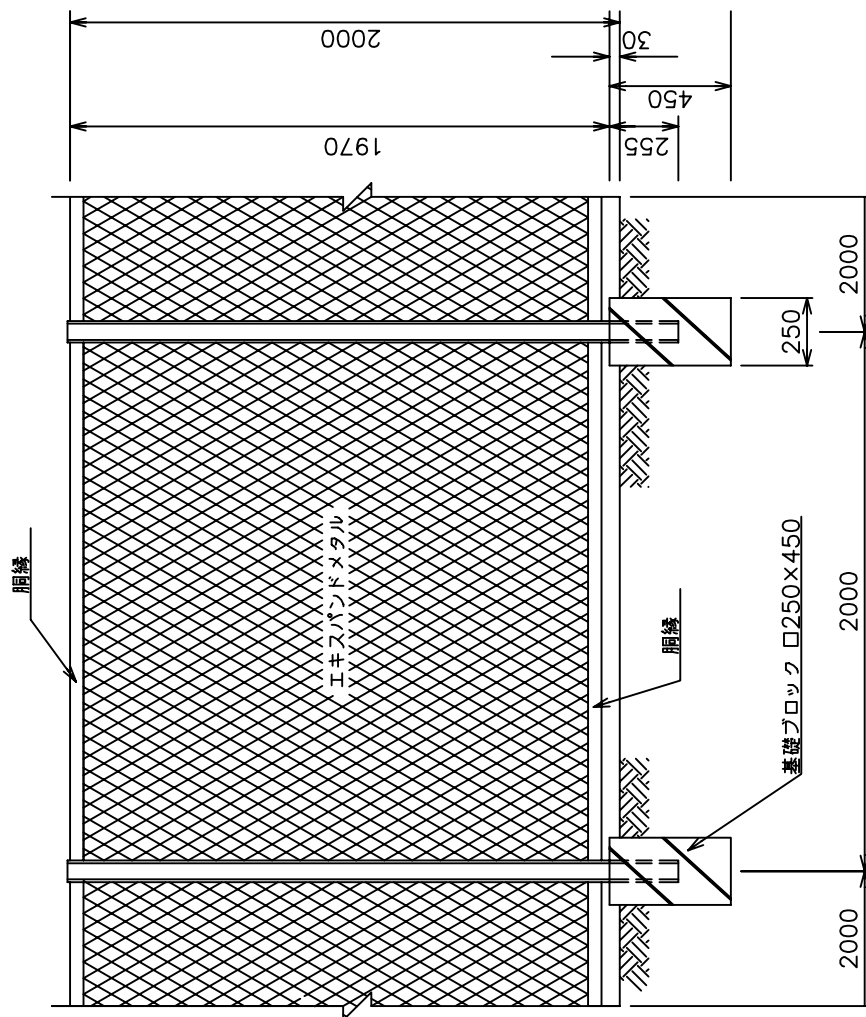




断面図



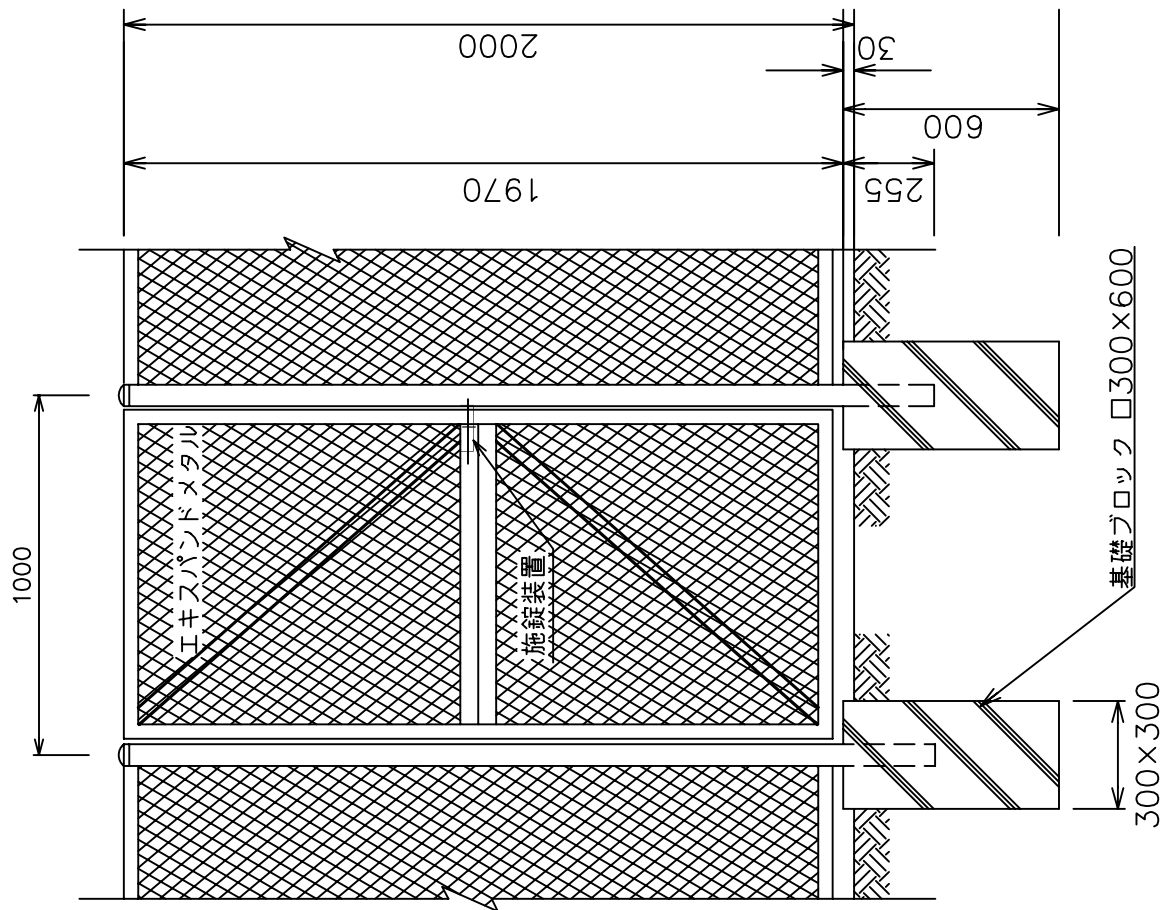
側面図



立入防止柵

図名

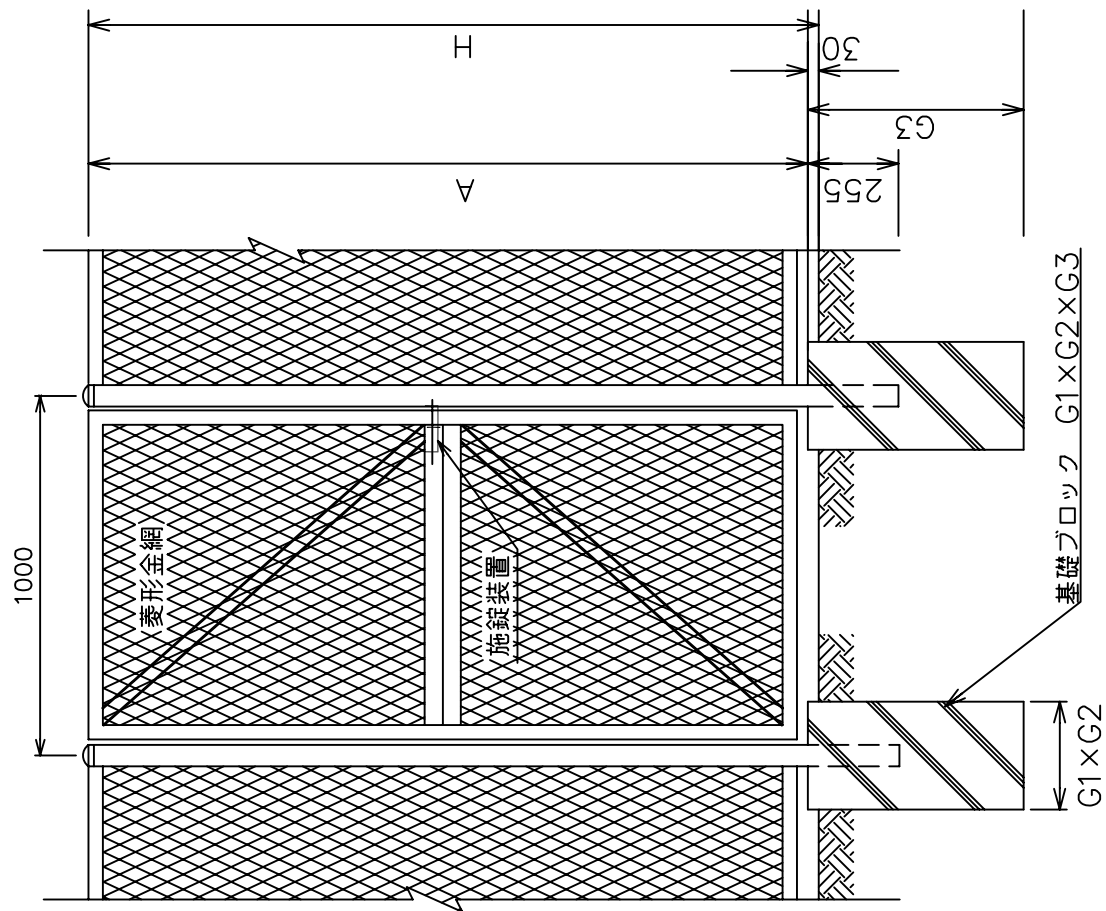
大阪市建設局



門扉  
(片開)

図名

大阪市建設局

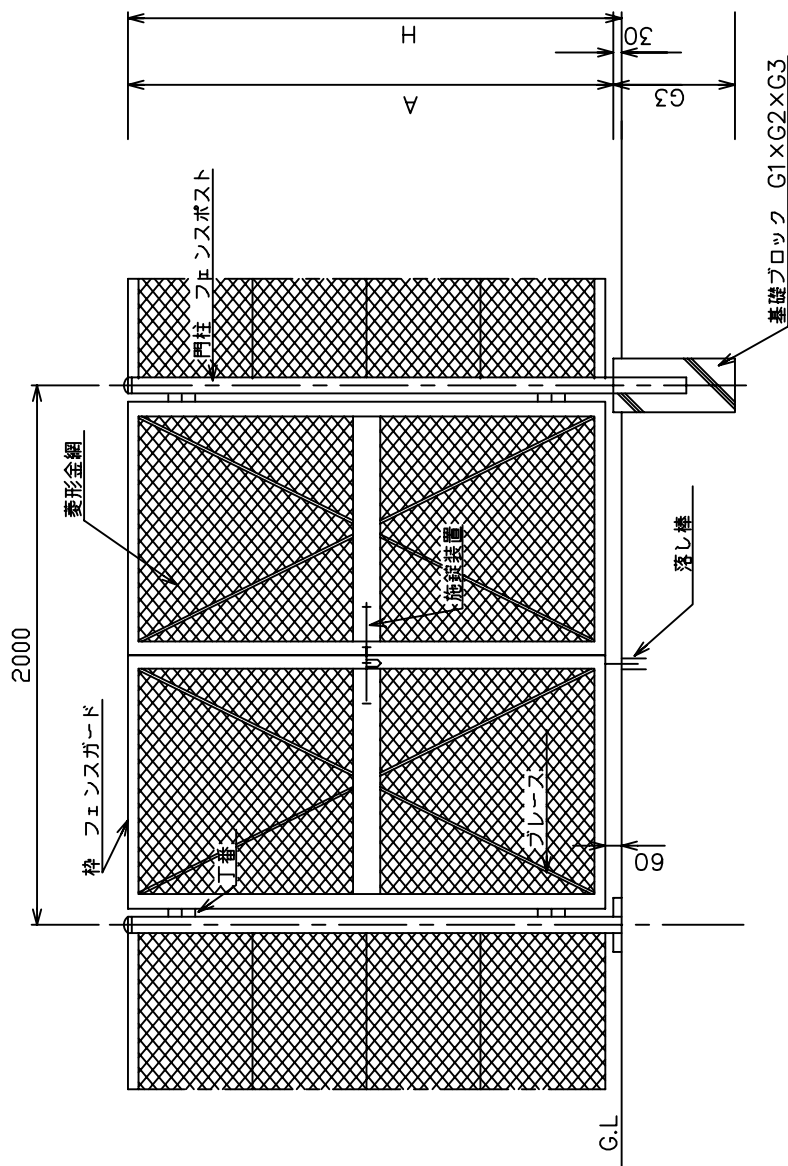


	H	A	G1 x G2 x G3
H-180	1,800	1,770	300 x 300 x 600
H-200	2,000	1,970	300 x 300 x 600

門扉  
(片開)

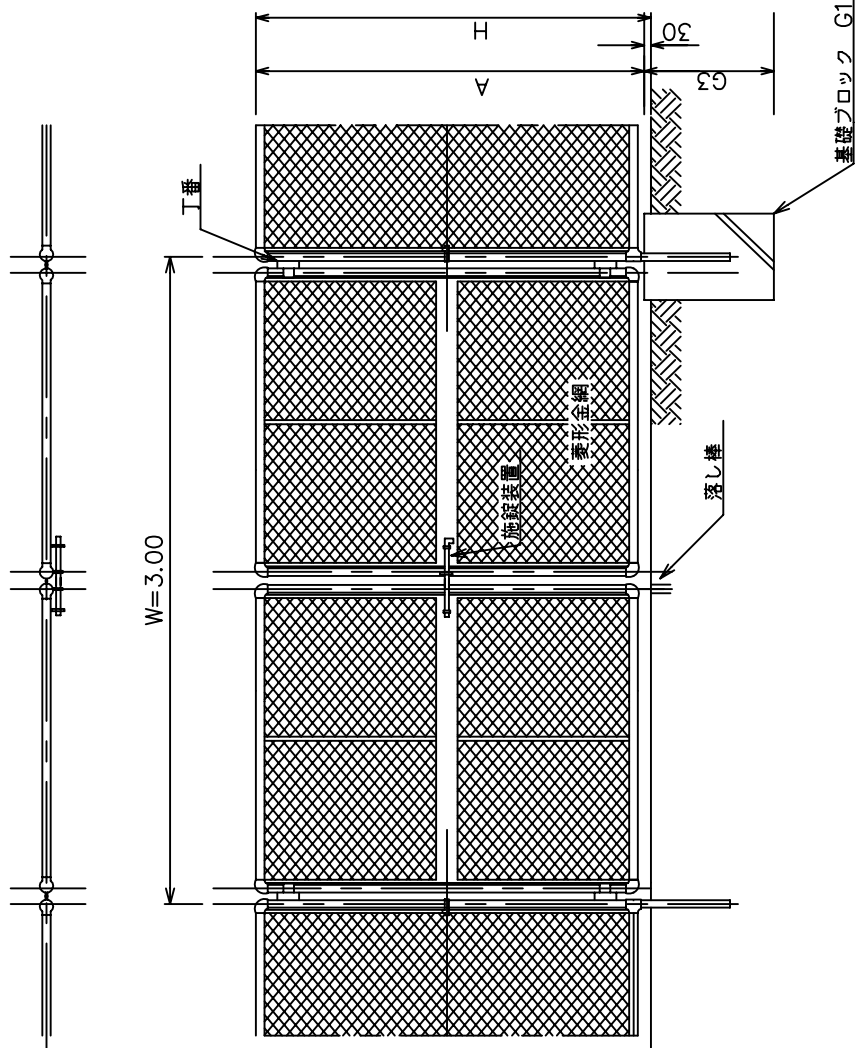
図名

大阪市建設局

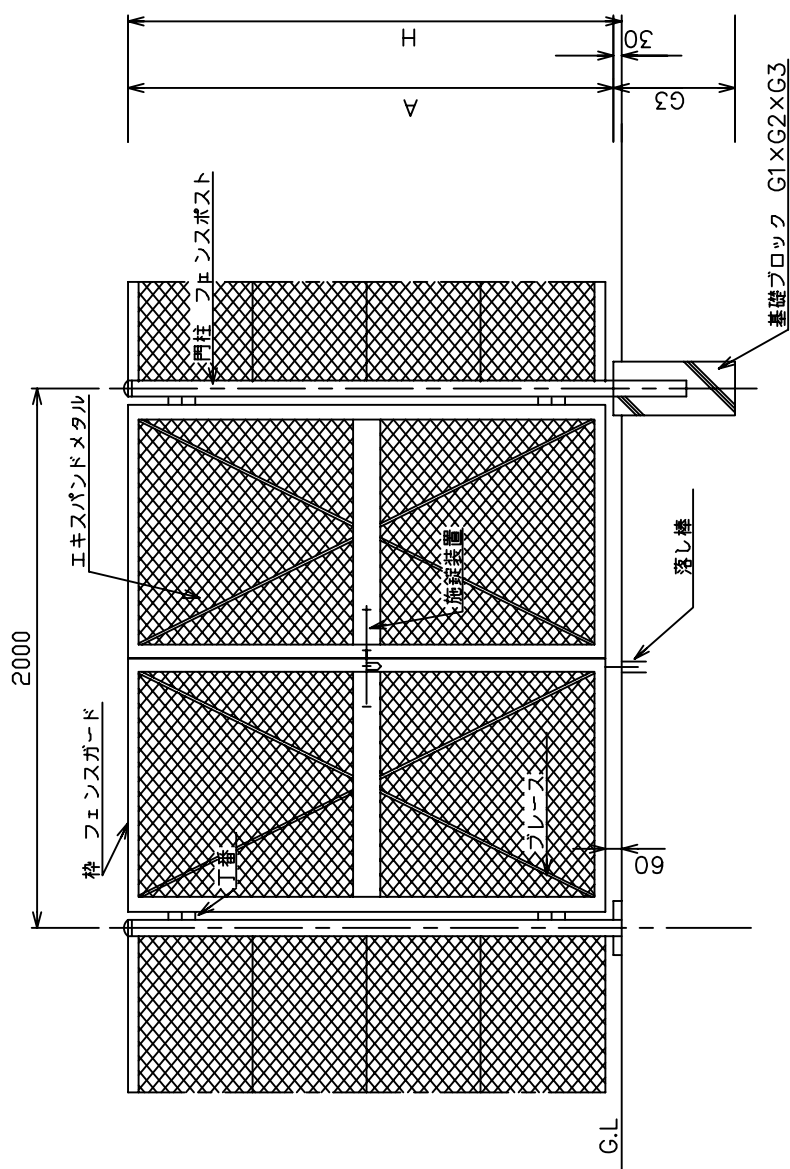


呼 称	H	A	G1×G2×G3
H-180	1,800	1,770	300×300×600
H-200	2,000	1,970	300×300×600

図 名	門扉 (両開)
大 阪 市 建 設 局	



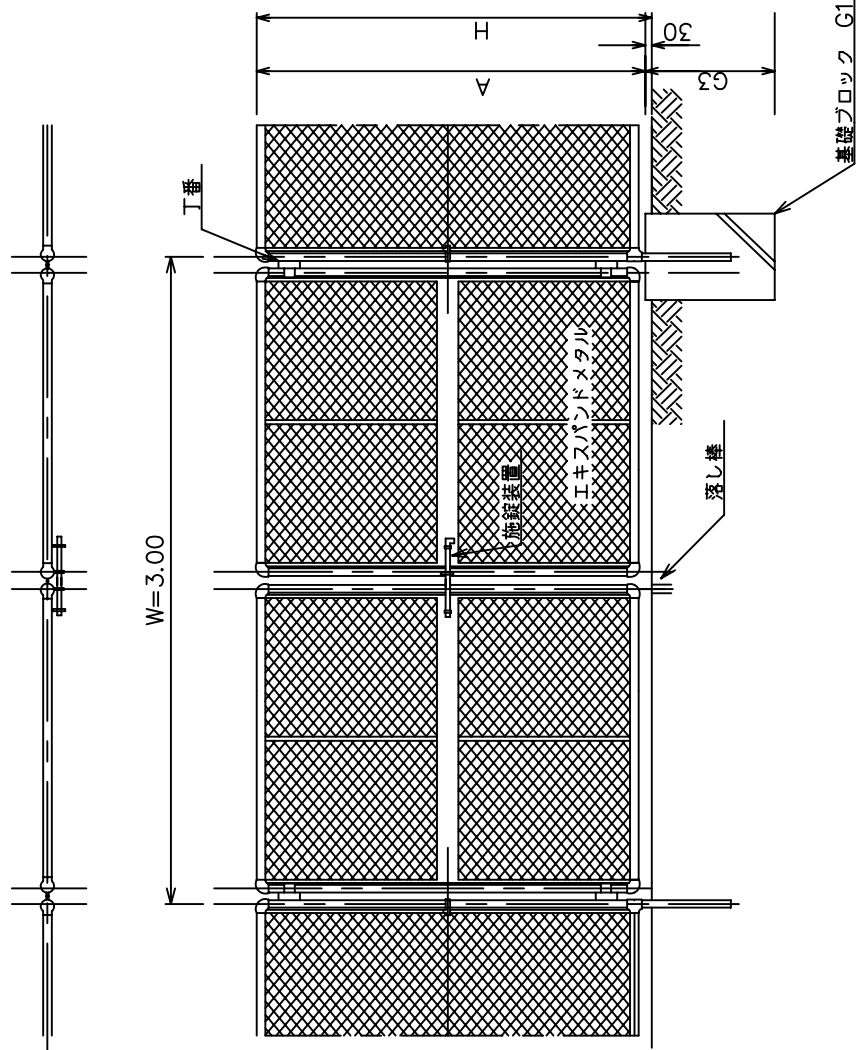
呼 称	H	A	G1×G2×G3
H-180	1,800	1,770	400×400×600
H-200	2,000	1,970	450×450×600



両開門扉 正面図

呼 称	H	A	G1×G2×G3
H-180	1,800	1,770	300×300×600
H-200	2,000	1,970	300×300×600

図 名	門扉 (両開)
大 阪 市 建 設 局	

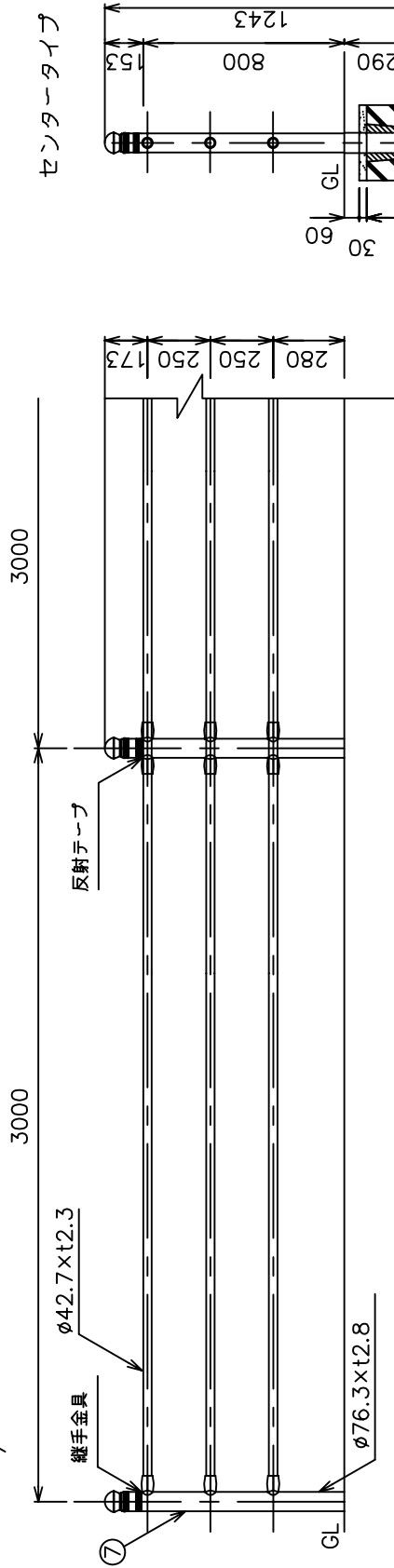


呼 称	H	A	G1×G2×G3
H-180	1,800	1,770	450×450×700
H-200	2,000	1,970	500×500×750

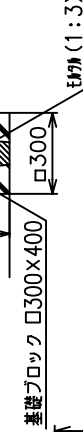
図 名	門扉 (両開)
大阪市建設局	



設置図 (1/20)

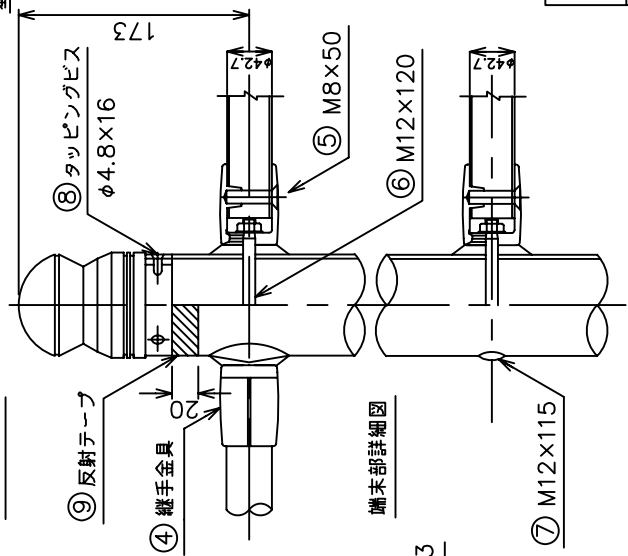
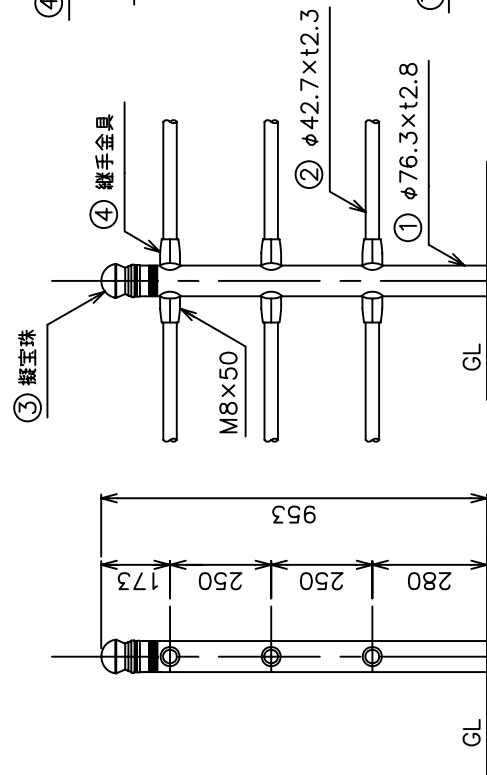


取付部詳細図 (1/3)



中間部詳細図

支柱図 (1/10)



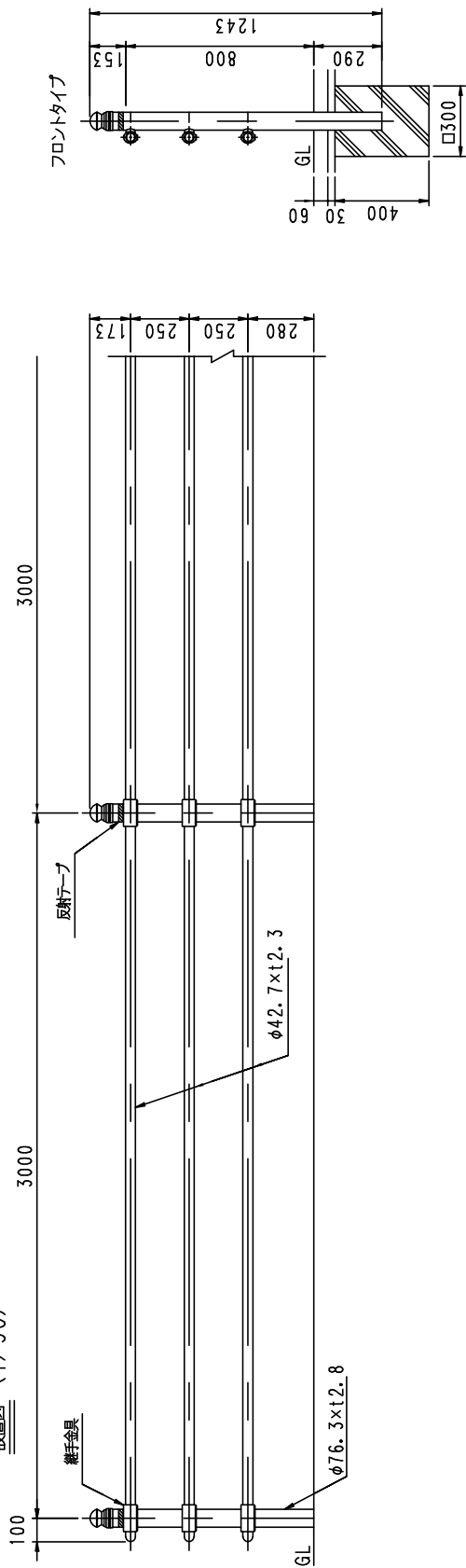
部番	品名	材質	補注
1	支柱	STK400	面締めつき フチつき塗装
2	ビームパイプ	STK400	面締めつき フチつき塗装
3	擬宝珠	AC 7A	アルミ鍍金 本塗装
4	継手金具	ADC 6	アルミダイカ 粉塗装
5	取付ボルト	4.6相当	頭面締め つきM8×50
6	取付ボルト	4.6相当	M12×120
7	取付ボルト	4.6相当	M12×115
8	タッピングビス	SUS	頭面防錆 φ4.8×16
9	反射テープ		20×250

※反射テープは設置後、現地貼り付けとする。  
塗装色：S23-255又はP29-255

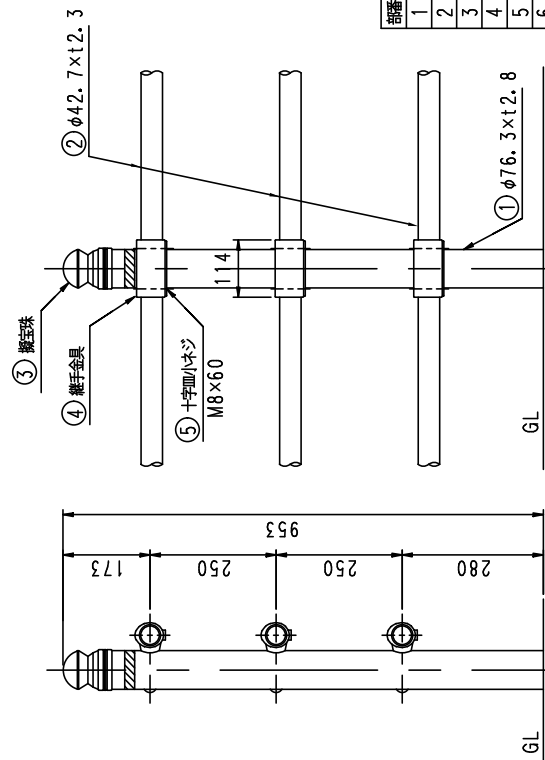
図名 転落（横断）防止柵  
大阪市A-3型（支柱間隔3.0m）

大阪市建設局

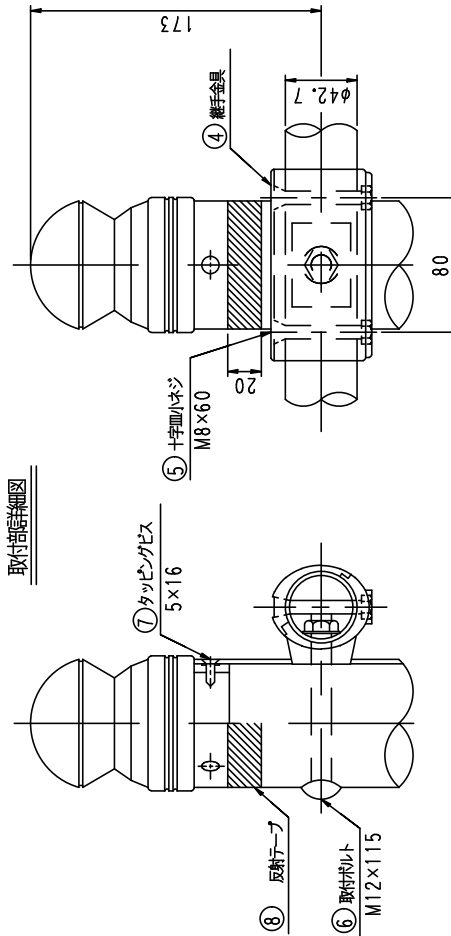
設置図 (1/30)



支柱図

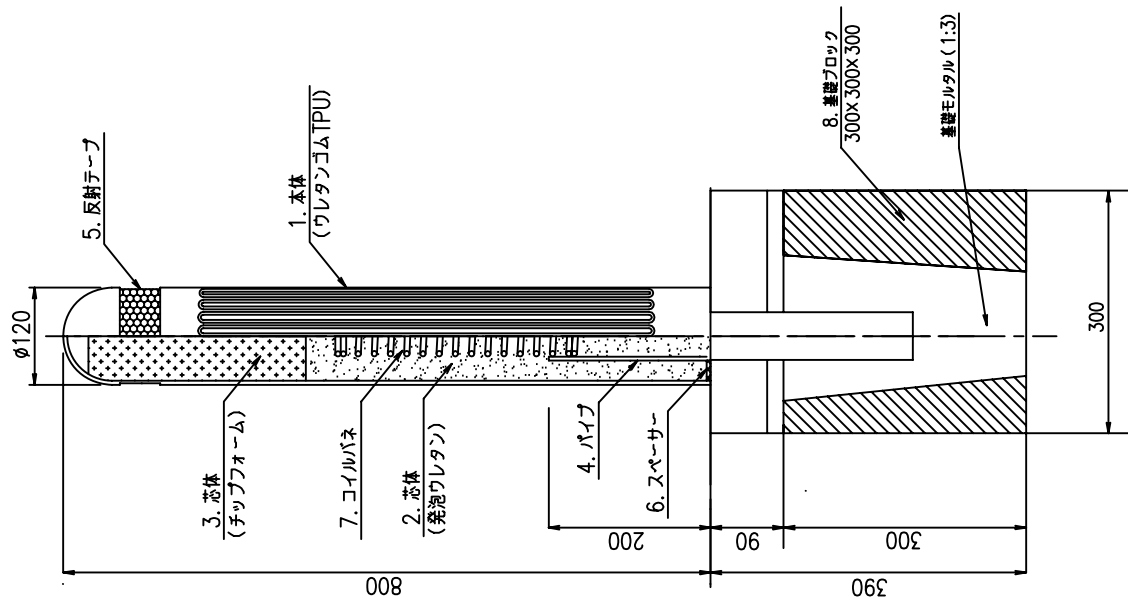


取付高詳細図



部番	品名	材質	備 考
1	支柱	STK400	亜鉛めっき+プラウニング塗装
2	ビームパイプ	STK400	亜鉛めっき+プラウニング塗装
3	継手金具	AC 7A	アルミ鍍金+電解着色処理又は焼付塗装
4	継手金具	ADC 6	アルミダイカスト+焼付塗装
5	十字皿小ネジ	SUS	M8×60 (1種ナット含む)
6	取付ボルト	4, 6相当	溶接亜鉛めっき M12×115 (1種ナット含む)
7	タッピングビス	SUS	溶接亜鉛めっき φ4, 8×16
8	反射テープ		20×250

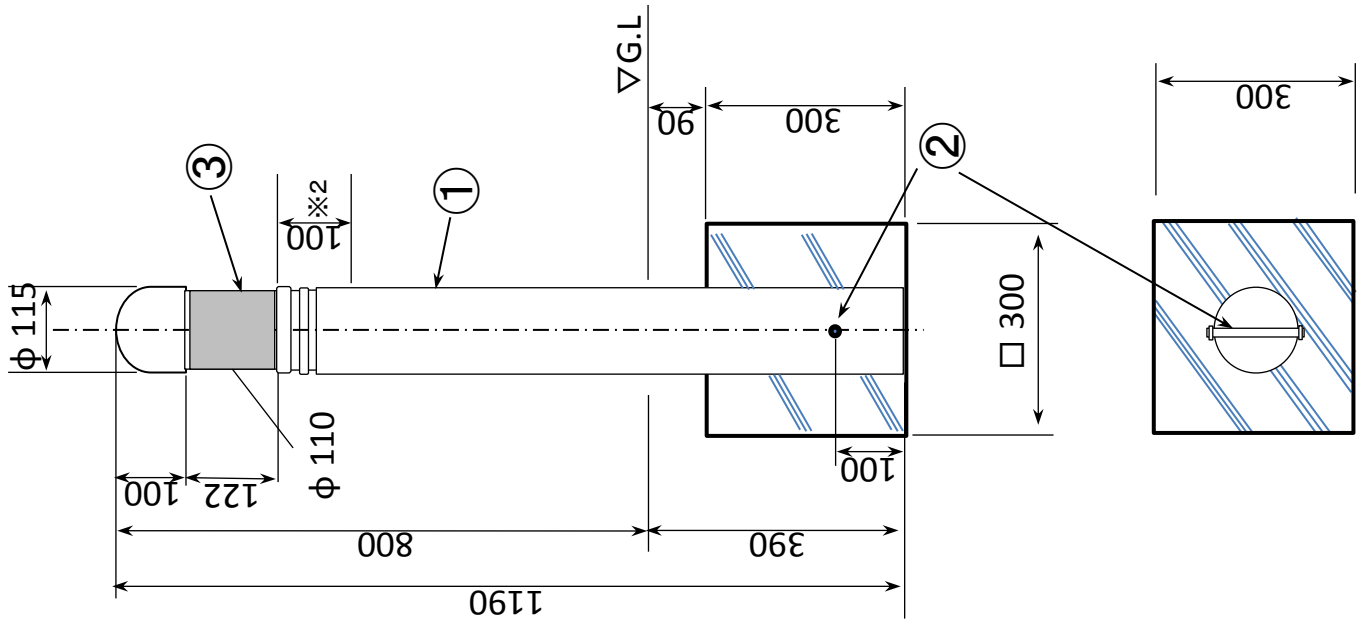
※反射テープは設置後剥離し付けとする。  
 塗装色：S23-255又はP29-255



品番	品名	材質	個数	摘要
①	本体	ウレタンゴム (TPU)	1	硬度 JIS A 85±5°
②	芯体	発泡ウレタン	1	
③	芯体	チップフォーム	1	
④	パイプ	SGP-ZN	1	φ60.5
⑤	反射シート		1	
⑥	スペーサー	エポキシ樹脂	1	
⑦	コイルバネ	SWP-A	1	
⑧	基礎ブロック	300×300×300	1	

本体部色調	反射テープ色	備考
グリーン	黄色	標準色
ルーツ・ブラウン	黄色	標準色
マスタード・イエロー	白色	標準色

図名	車止めポスト 大阪市Ⅲ型
大阪市建設局	



No	名称	規格	備考
①	支柱	φ115(中空でない) 再生プラスチック(ポリエチレン) (※1)	ダークブラウン色 (PE+顔料)
②	アンカーボルト	M8×150L	メッキ加工
③	黄色反射テープ	120ミリ幅	1枚全周貼付式

※1 ・材料は再生プラスチック(ポリエチレン)と顔料とし、総重量に対する再生プラスチック(ポリエチレン)の割合は90%以上とする。

・製品はエコマーク認定商品とする。

※2 ・反射テープ下より10cm間のデザインは任意とする。

図名	車止めポスト 大阪市Ⅳ型(プラスチックタイプ)
----	----------------------------

大 阪 市 建 設 局

※ 製品検査については、製作会社が自主的に実施するものとし、本市が各種部材の管理内容について提示を求めたときは、速やかに社内検査報告書等を提出すること。また、本市が特に必要と判断する検査については、速やかに実施するものとする。