

§2 此花下水処理場

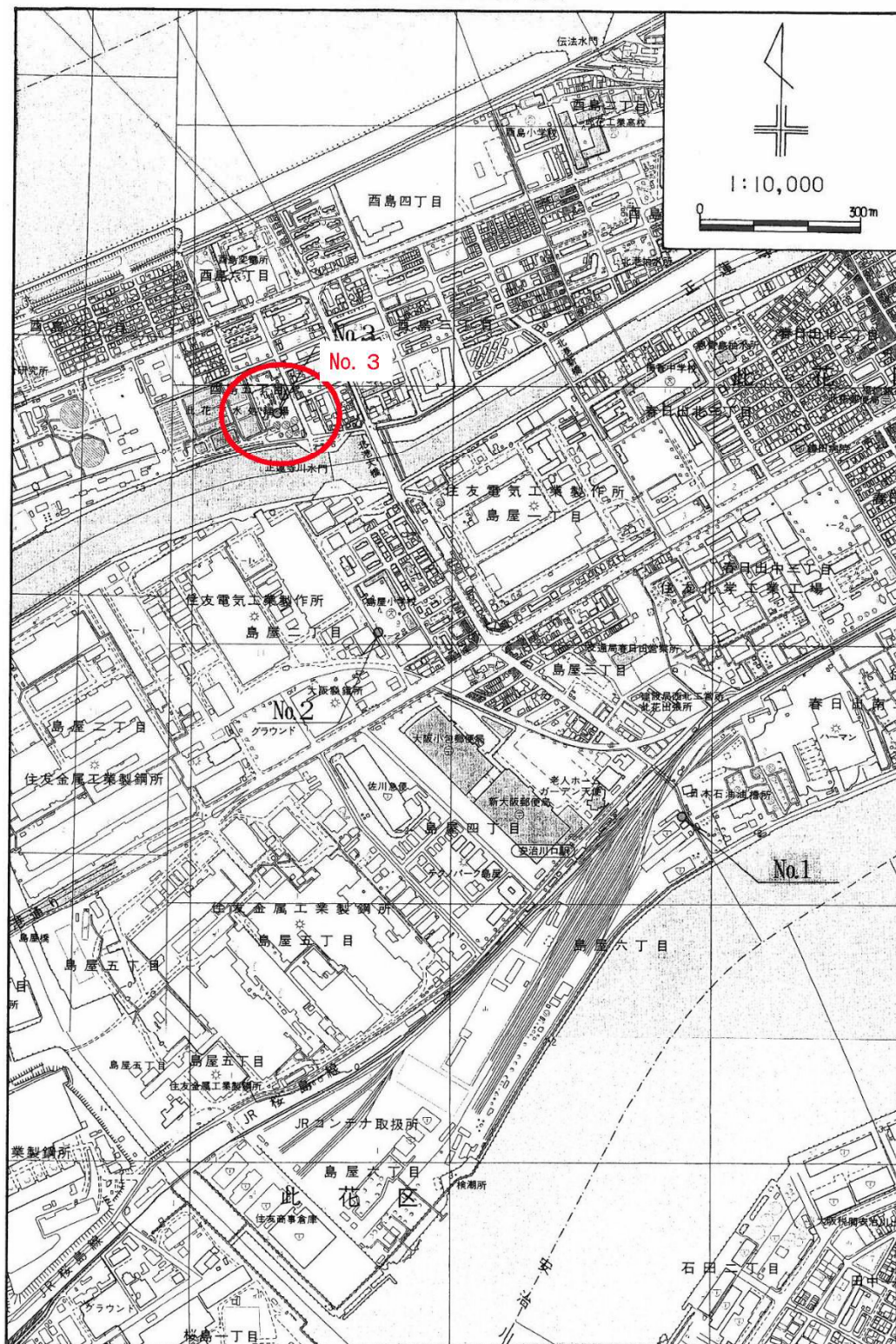


図 7-3 ボーリング位置図

調査名

千鳥下水処理場～市岡下水処理場～北花下水処理場汚泥送給配管工事に伴う土質調査委託（その1）

ボーリングNo.

事業・工事名

ボーリング名	3	調査位置	大阪府大阪市此花区西島5丁目～島屋6丁目		北緯	34°40'39.1"
発注機関	大阪市下水道局建設部		調査期間	平成12年10月10日～12年11月4日		
調査業者名	(株) 柏屋調査事務所 電話(06-6451-0670)		主任技師	今堀昭彦	東 正美	コ 鑑定者
調査者名	角 180° 上 90° 下 0°		方 北 0° 西 90° 東 0° 南 90°	現代場 代理人	コ 鑑定者	
孔口標高	OP +9.92m	度	方 向	試 機	ハンマー落下用具	
総掘進長	99.58m	度	地盤勾配	エンジン	ヤンマー社製NS-75型 ポンプ	

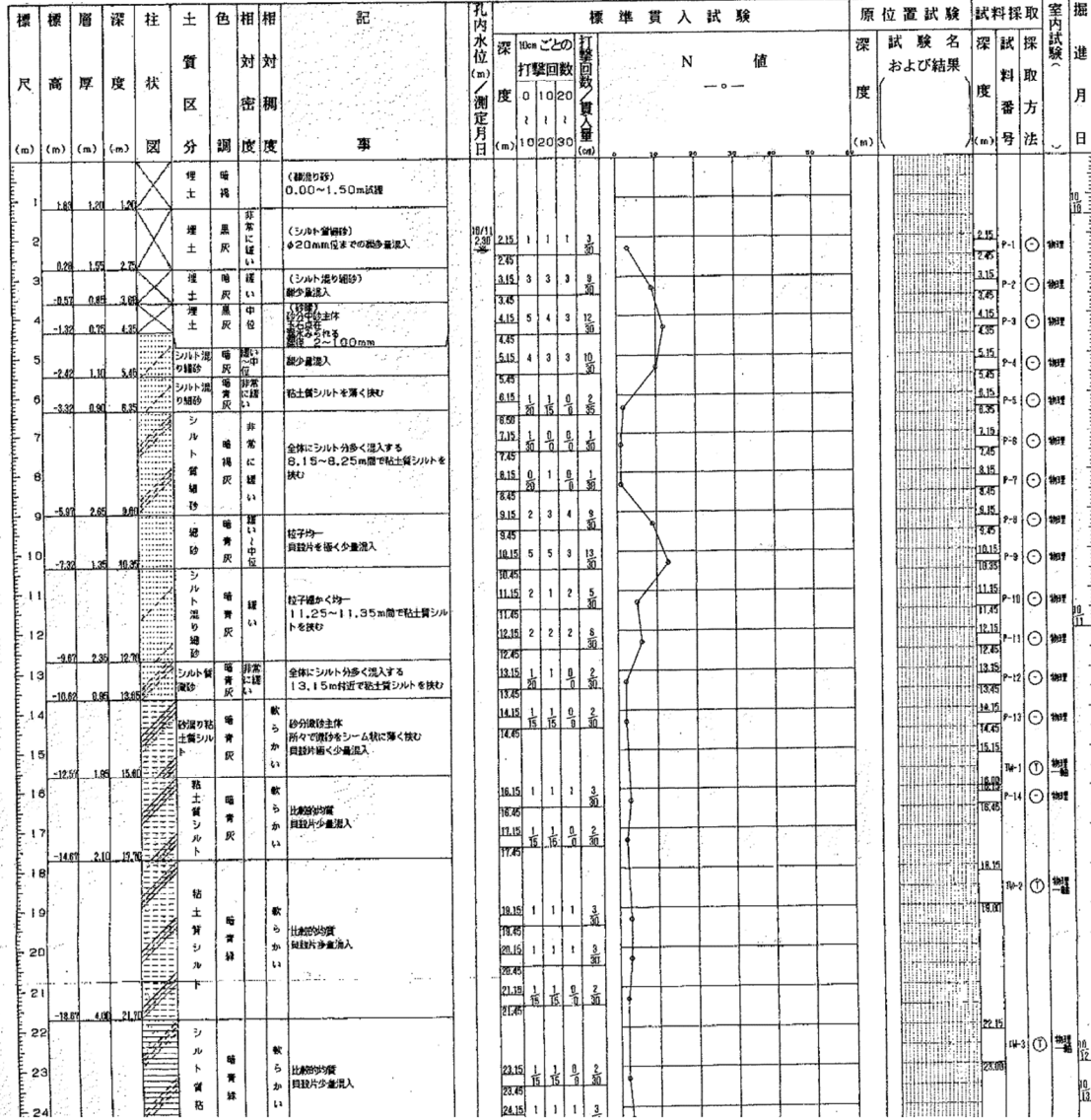


図 7-4 土質柱状図 (1/2)