

各種お問合せ

■下水道工事について

	受け持ち区域	所在地	電話番号(06)
東部方面管理事務所	都島区・天王寺区・東成区・生野区・旭区・城東区・鶴見区	城東区中浜1-17-10	6969-5841
西部方面管理事務所	中央区・西区・港区・大正区・浪速区・西成区	西成区津守2-7-13	6567-6491
南部方面管理事務所	阿倍野区・住之江区・住吉区・東住吉区・平野区	住之江区泉1-1-189	6686-1240
北部方面管理事務所	北区・福島区・此花区・西淀川区・淀川区・東淀川区	此花区高見1-2-47	6462-1434

■公共下水道の埋設状況について

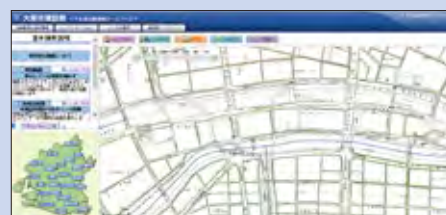
建設局道路・下水道資料閲覧コーナー

(北区中之島1-3-20 大阪市役所3階)

☎06-6208-8415

インターネットの「公共下水道台帳」からも閲覧することができます。下水道台帳情報ホームページを選択後に、『注意事項と動作環境』をご確認のうえ、ログインしてください。

大阪市 下水道台帳 検索



■工場・事業場の排水規制について

建設局下水道部施設管理課(水質管理担当)

☎06-6615-7525

■排水設備を新設する場合などの申請・届出について

建設局下水道部施設管理課

「許認可申請等・排水協議 窓口」(分室)

☎06-6615-6260

■休日や夜間で緊急に下水道の処置が必要なとき

宿日直センター **☎06-6947-7981**

大阪市では、下水道事業の経営形態の見直しを進めており、所管する下水道施設(下水処理場、下水道管等)の維持管理業務をクリアウォーターOSAKA株式会社に包括委託しています。

■下水道管のつまりなどの公共下水道の維持管理について〔クリアウォーターOSAKA株式会社〕

	受け持ち区域	所在地	電話番号(06)
中浜管路管理センター	都島区・旭区・城東区・鶴見区	城東区中浜1-17-10(東部方面管理事務所内)	6969-5843
田島管路管理センター	天王寺区・東成区・生野区	生野区田島1-17-13(田島工営所内)	6751-5048
津守管路管理センター	大正区・浪速区・西成区	西成区津守2-7-13(西部方面管理事務所内)	6567-6516
市岡管路管理センター	中央区・西区・港区	港区市岡2-15-74(市岡工営所内)	6576-0700
住之江管路管理センター	住之江区・住吉区	住之江区泉1-1-189(南部方面管理事務所内)	6686-1909
平野管路管理センター	阿倍野区・東住吉区・平野区	平野区平野西1-4-29(平野工営所内)	6705-0342
海老江管路管理センター	北区・福島区・此花区・西淀川区	此花区高見1-2-47(北部方面管理事務所内)	6462-3919
十三管路管理センター	淀川区・東淀川区	淀川区野中南2-8-41(十三工営所内)	6306-1734