

南海高野線踏切実態調査（住吉東4号踏切・沢ノ町4号踏切・我孫子前1号踏切）

調査日時

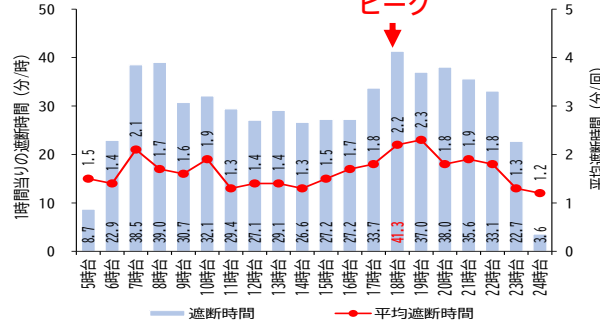
- 平日調査：2023年12月19日（火） 始発～終電まで
- 休日調査：2023年12月17日（日） 始発～終電まで



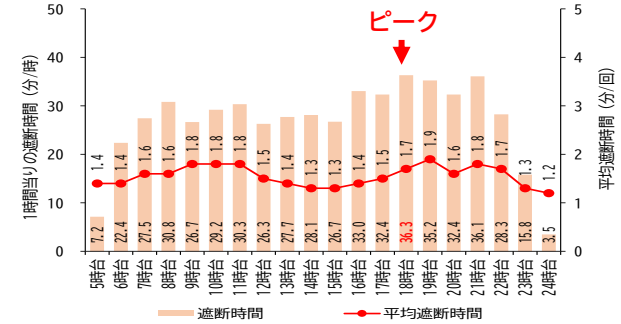
時間帯別遮断時間の分布状況

【住吉東4号踏切】

平日調査結果：2023年12月19日（火）

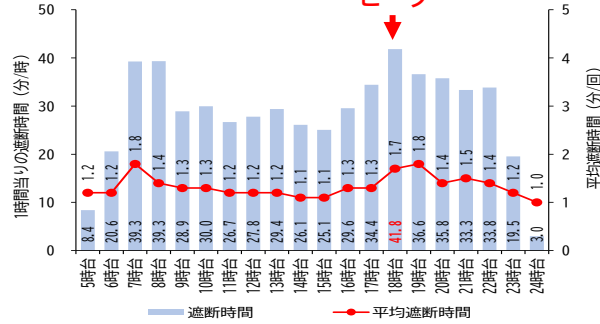


休日調査結果：2023年12月17日（日）

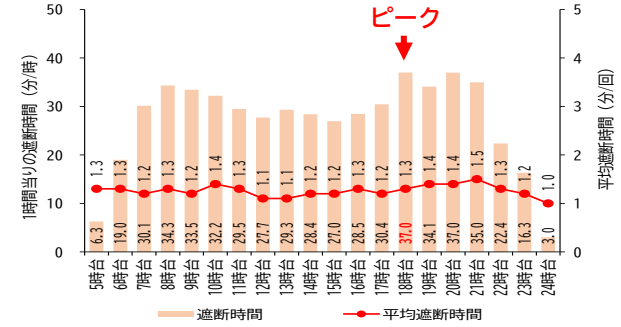


【沢ノ町4号踏切】

平日調査結果：2023年12月19日（火）

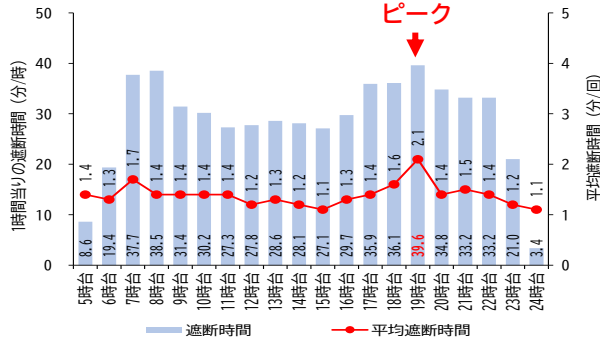


休日調査結果：2023年12月17日（日）

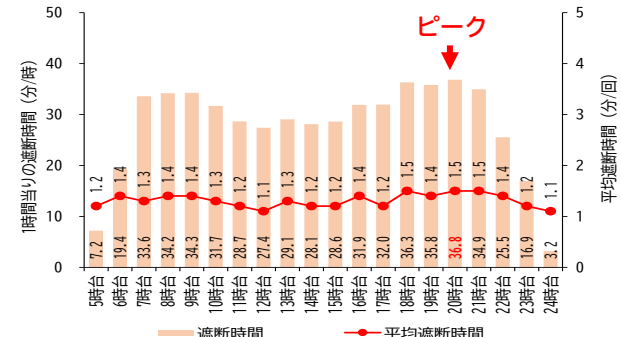


【我孫子前1号踏切】

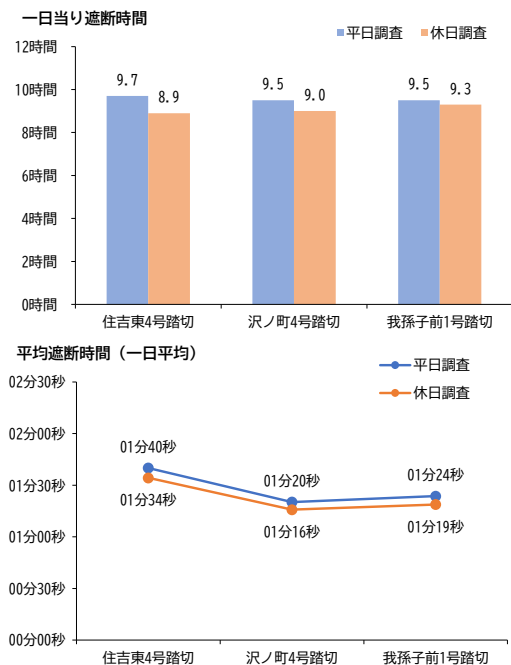
平日調査結果：2023年12月19日（火）



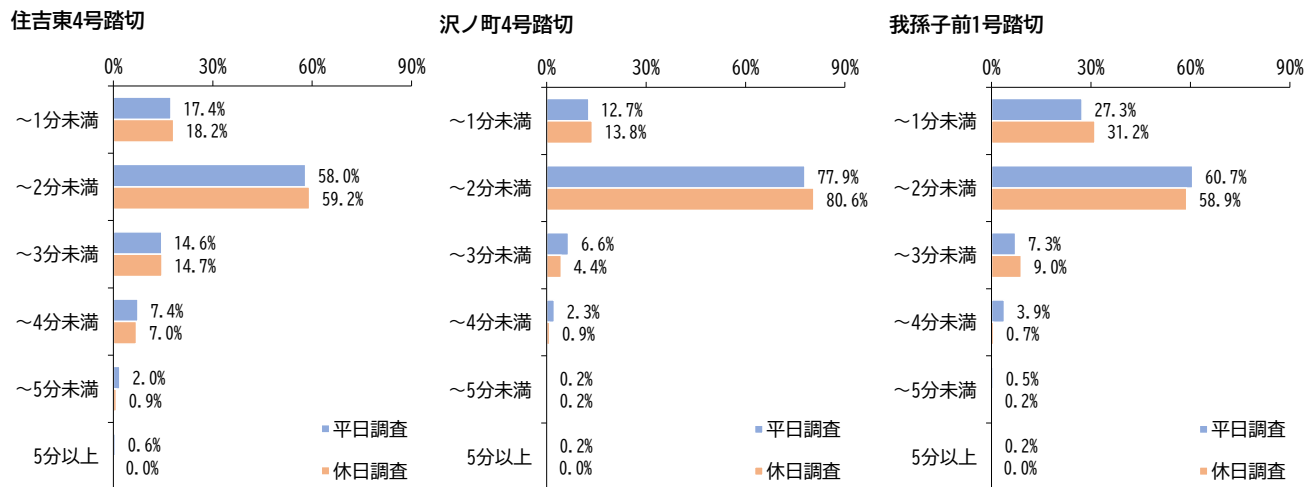
休日調査結果：2023年12月17日（日）



● 一日当たりの遮断時間



● 一回当たりの遮断時間の分布状況



※平日調査：2023年12月19日（火） 始発～終電（5時～24時30分）

※休日調査：2023年12月17日（日） 始発～終電（5時～24時30分）

● 踏切遮断時の滞留状況

▼住吉東4号踏切

区分	時間帯	滞留人数	遮断時間
平日	7時台	34人	4分53秒
休日	8時台	21人	1分6秒

▼沢ノ町4号踏切

区分	時間帯	滞留人数	遮断時間
平日	18時台	23人	5分26秒
休日	10時台	23人	3分7秒

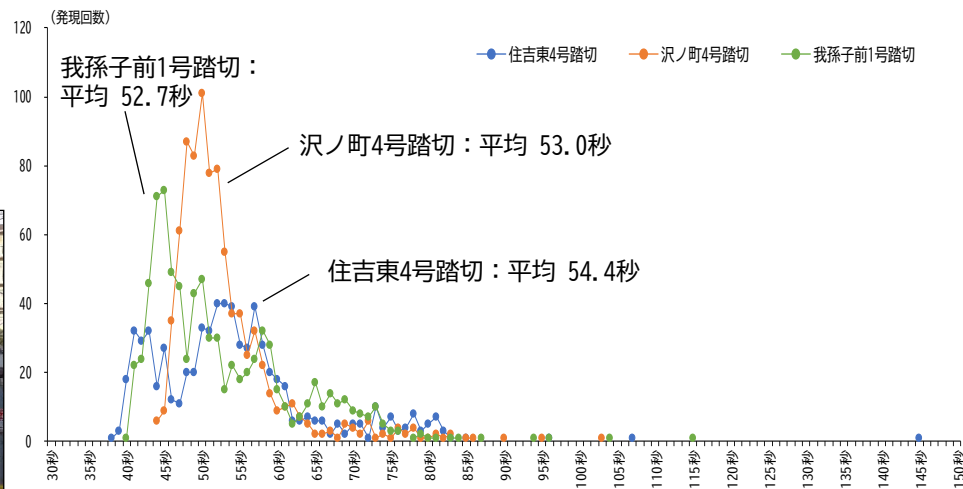
▼我孫子前1号踏切

区分	時間帯	滞留人数	遮断時間
平日	8時台	100人	5分33秒
休日	12時台	19人	1分19秒



我孫子前1号踏切 平日 8時11分頃

● 警報の開始～列車の到着までの時間



※平日調査と休日調査における踏切遮断回数（合計）による