

南海高野線踏切実態調査

(1/4)

大阪市

調査日時

- ・ 平日調査：2026年1月29日（木）始発～終電まで
- ・ 休日調査：2026年2月 1日（日）始発～終電まで

調査踏切

- ・ 帝塚山1号・帝塚山4号・帝塚山5号・帝塚山6号
- ・ 住吉東1号・沢ノ町6号・我孫子前2号



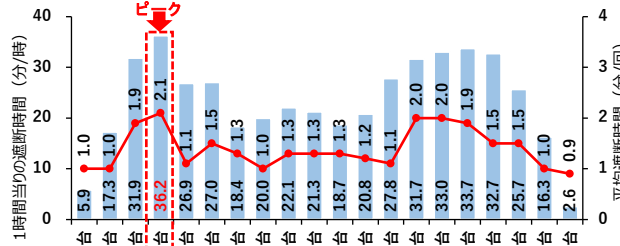
出典 国土地理院 電子国土web

時間帯別遮断時間の分布

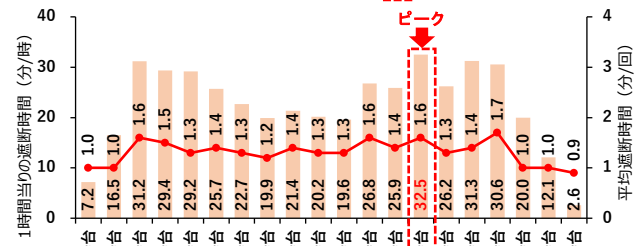
※1/29(木)11時台のみ列車遅延が発生

■ :1時間あたりの遮断時間(平日)
 ■ :1時間あたりの遮断時間(休日)
 ○ :1回あたりの平均遮断時間
 ○ :遮断時間のピーク

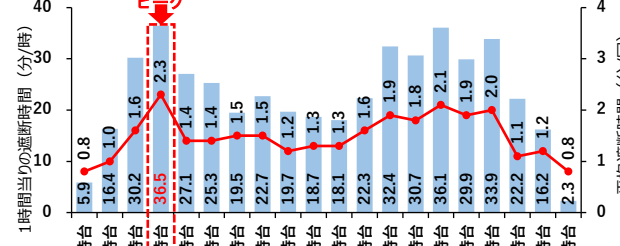
○帝塚山1号(平日)



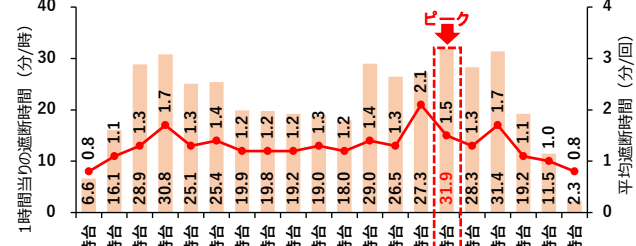
○帝塚山1号(休日)



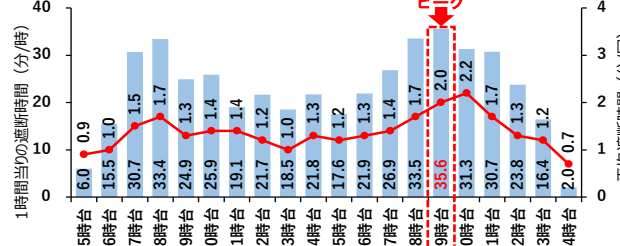
○帝塚山4号(平日)



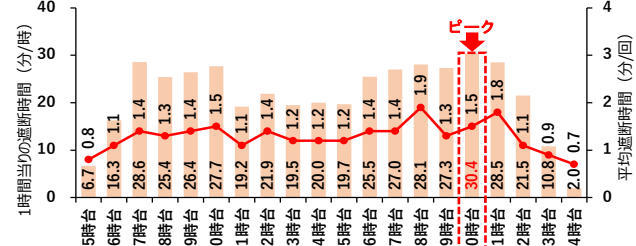
○帝塚山4号(休日)



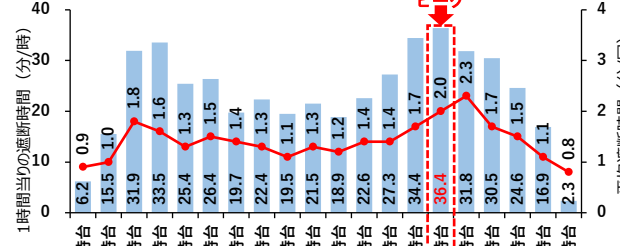
○帝塚山5号(平日)



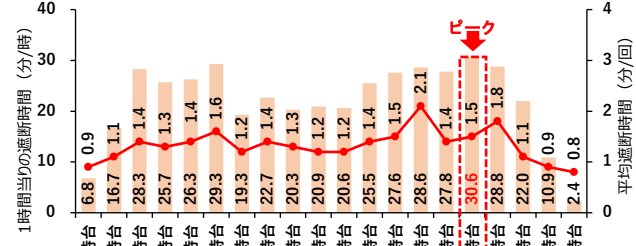
○帝塚山5号(休日)



○帝塚山6号(平日)



○帝塚山6号(休日)



南海高野線踏切実態調査

(2/4)

大阪市

調査日時

- ・ 平日調査：2026年1月29日（木）始発～終電まで
- ・ 休日調査：2026年2月 1日（日）始発～終電まで

調査踏切

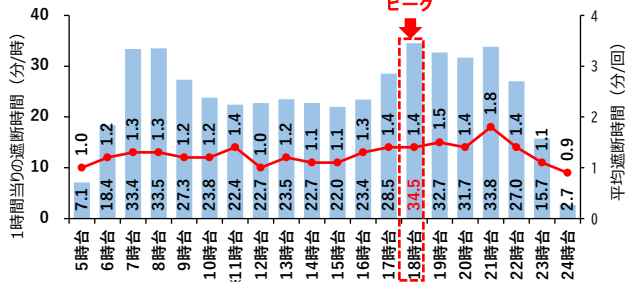
- ・ 帝塚山1号・帝塚山4号・帝塚山5号・帝塚山6号
- ・ 住吉東1号・沢ノ町6号・我孫子前2号



出典 国土地理院 電子国土web

時間帯別遮断時間の分布

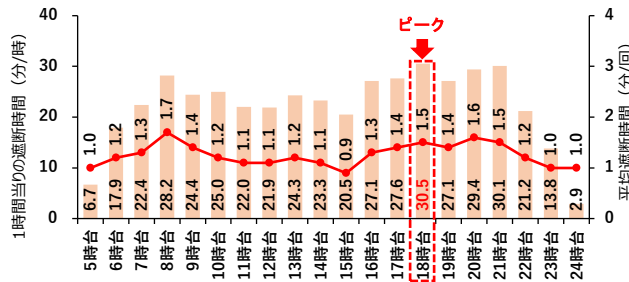
○住吉東1号(平日)



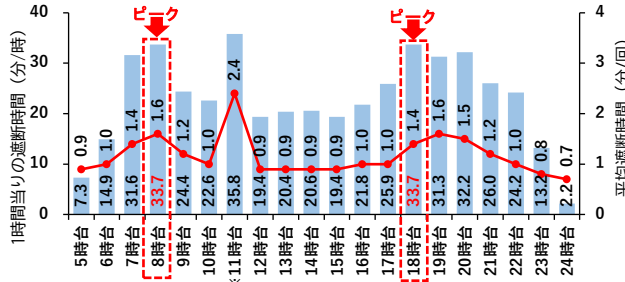
※1/29(木)11時台のみ列車遅延が発生

- :1時間あたりの遮断時間(平日)
- :1時間あたりの遮断時間(休日)
- :1回あたりの平均遮断時間
- :遮断時間のピーク

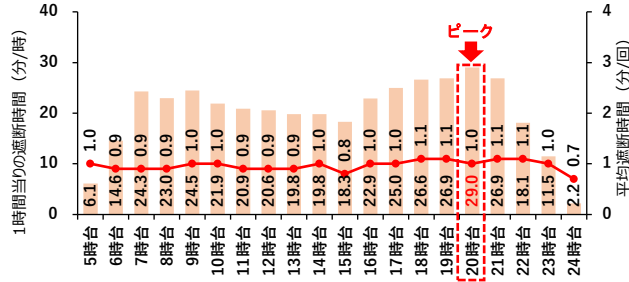
○住吉東1号(休日)



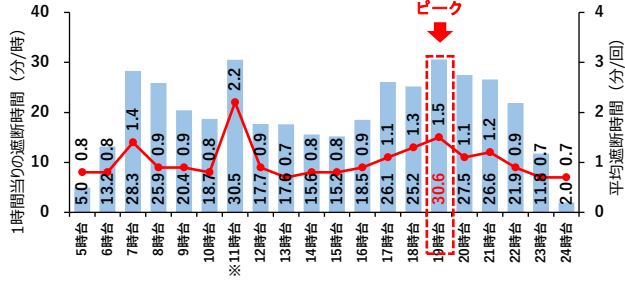
○沢ノ町6号(平日)



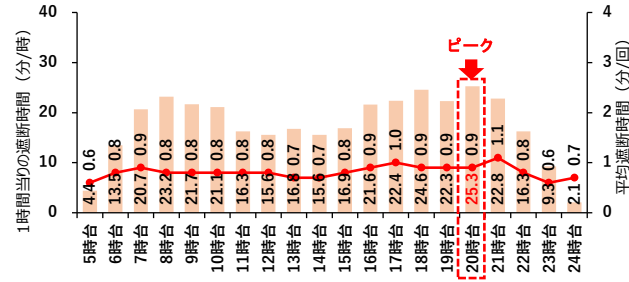
○沢ノ町6号(休日)



○我孫子前2号(平日)

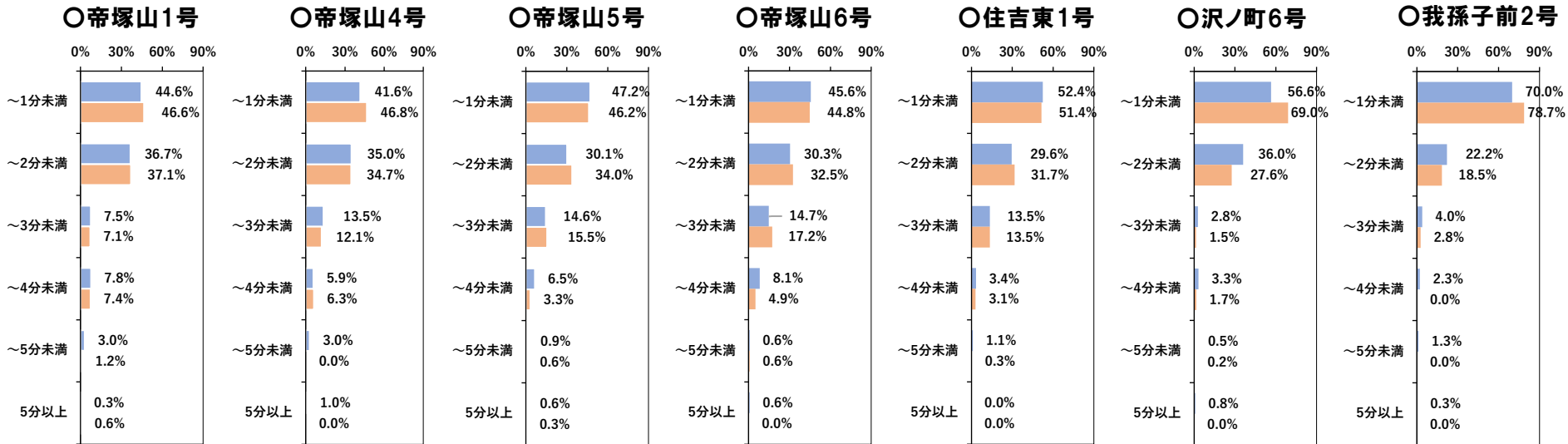


○我孫子前2号(休日)

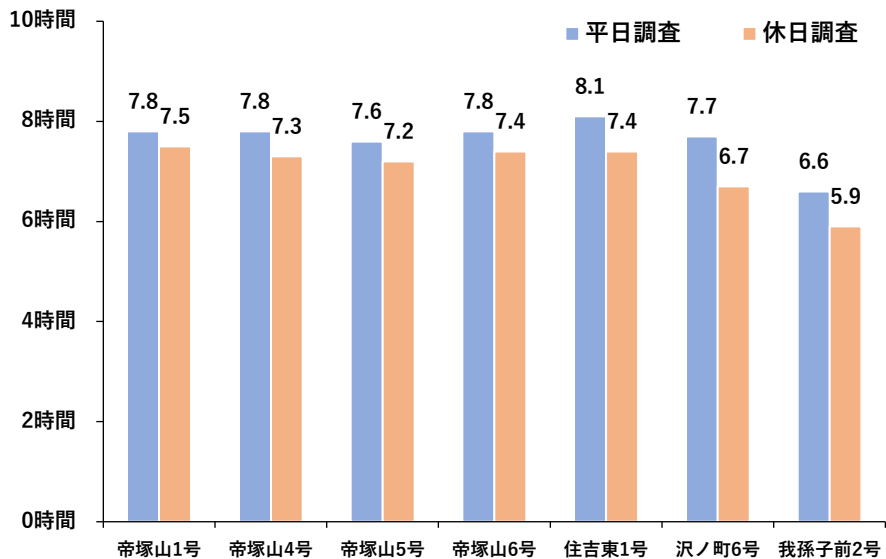


■ 平日調査
■ 休日調査

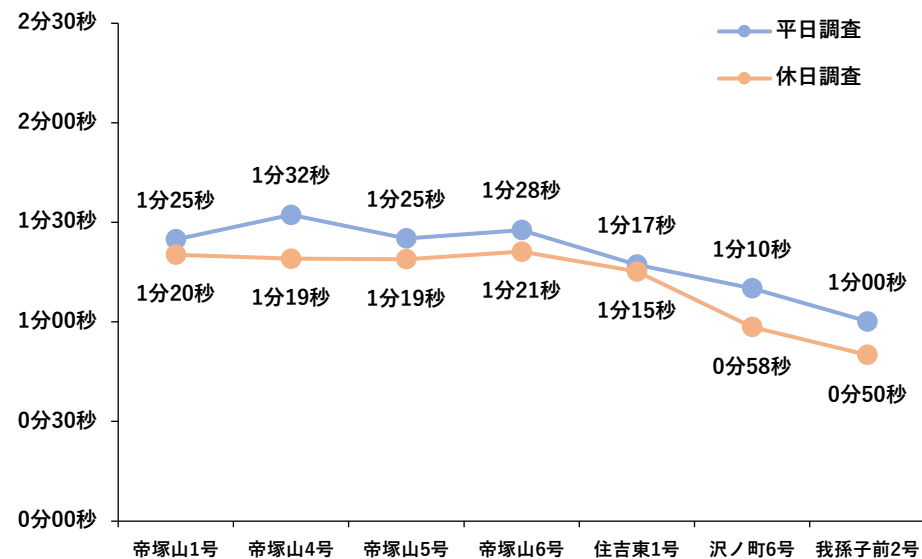
■ 1回あたりの遮断時間の分布状況



■ 1日あたりの遮断時間



■ 1回あたりの平均遮断時間



踏切遮断時の最大滞留状況

踏切	区分	時間帯	滞留人数	遮断時間
帝塚山1号	平日	8時台	68人	48秒
	休日	13時台	18人	1分26秒
帝塚山4号	平日	8時台	33人	4分43秒
	休日	12時台	14人	44秒
帝塚山5号	平日	8時台	11人	3分39秒
	休日	18時台	10人	2分12秒
帝塚山6号	平日	11時台	28人	3分3秒
	休日	12時台	13人	55秒
住吉東1号	平日	18時台	14人	3分1秒
	休日	10時台	16人	2分32秒
沢ノ町6号	平日	8時台	95人	3分58秒
	休日	13時台	45人	32秒
我孫子前2号	平日	7時台	24人	4分42秒
	休日	9時台	8人	2分55秒

※帝塚山1号踏切: 平日(1月29日) 8時30分ごろ



※沢ノ町6号踏切: 平日(1月29日) 8時10分ごろ



踏切遮断から列車到着までの時間の分布

■ : 平日調査
■ : 休日調査

○帝塚山1号

○帝塚山4号

○帝塚山5号

○帝塚山6号

○住吉東1号

○沢ノ町6号

○我孫子前2号

