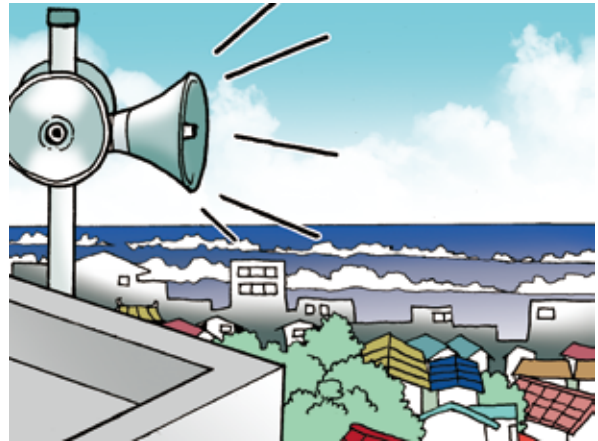


津波から身を守るために

南海トラフ地震発生後、大阪府の想定では1時間50分で、1mを超える津波が大阪市に到達するとされています。

大阪市では津波等の水害から市域を守るために防潮堤を整備していますが、東日本大震災の教訓を踏まえ、大阪市域に津波警報・大津波警報が発表された場合は、速やかに避難してください。



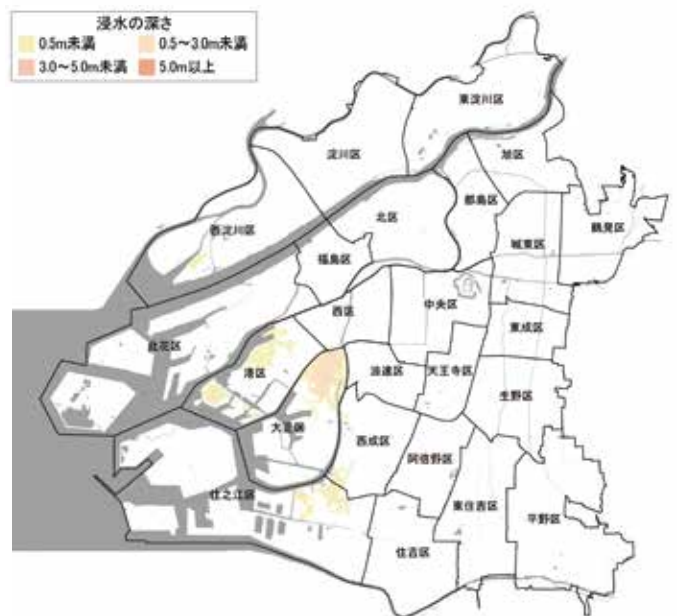
津波浸水想定

下図は南海トラフ地震により津波が発生し、防潮堤に設置されている防潮扉などが閉められなかった場合も想定しています。



※防潮堤の沈下を考慮

南海トラフ巨大地震（マグニチュード9.0～9.1）



東南海・南海地震（マグニチュード7.9～8.6）

津波の特徴

速くて力が大きい

沿岸部でも津波は短距離選手なみのスピードでせまってきます。また、くるぶし程度の波でも力が大きく、立っていることができません。

津波は川をさかのぼる

津波は川をさかのぼってきます。沿岸部に限らず、河川流域でも津波に対する警戒が求められます。

繰り返しやってくる

津波は繰り返しおそってきます。警報、注意報が解除されるまで避難している高い場所にとどまりましょう。

引き波があるとは限らない

津波が来る前には、引き波があると言われることがありますが、前触れなく津波が来ることもあります。

