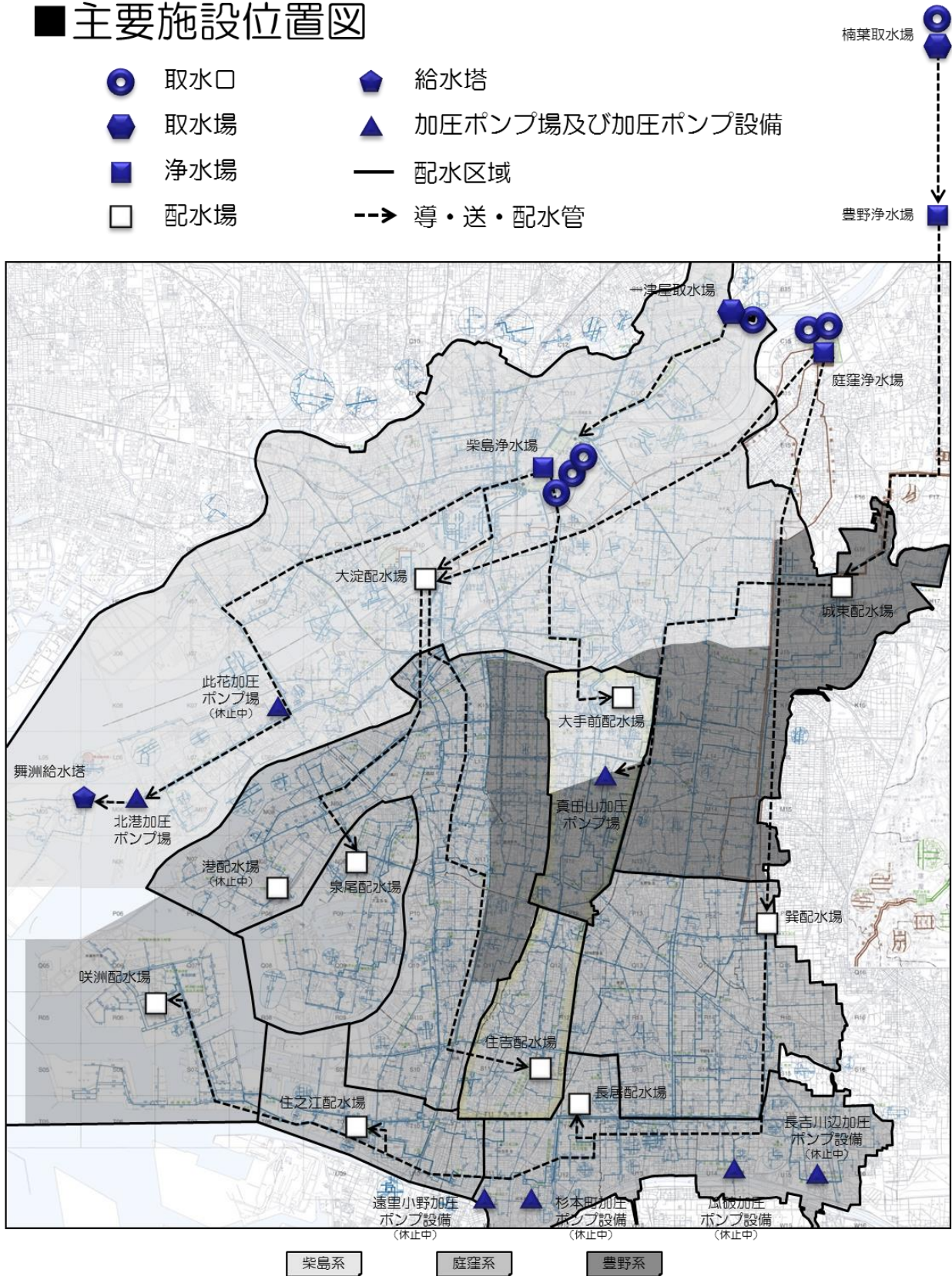


大阪市水道配水設備図

■主要施設位置図

- | | | | |
|---|-----|---|-----------------|
|  | 取水口 |  | 給水塔 |
|  | 取水場 |  | 加圧ポンプ場及び加圧ポンプ設備 |
|  | 浄水場 |  | 配水区域 |
|  | 配水場 |  | 導・送・配水管 |



下水道施設現況一覧表

令和2年3月31日現在

地区名	排水区分	項目 管渠延長 (m)	ポンプ場箇所数及び排水能力								
			箇所数	モーターポンプ		エンジンポンプ		タービンポンプ		ポンプ計	
				台数	排水能力 (m ³ /sec)	台数	排水能力 (m ³ /sec)	台数	排水能力 (m ³ /sec)	台数	排水能力 (m ³ /sec)
西大阪	大野、住之江、千島、市岡、此花	1,614,346	32	130	113.89	67	358.54	-	-	197	472.43
東大阪	今福、中浜、放出、平野	1,874,138	23	121	223.72	56	302.13	-	-	177	525.85
中央部	海老江、津守	945,037	10	35	64.09	30	113.51	4	89.17	69	266.77
十八条	十八条	369,766	4	15	27.44	12	64.25	-	-	27	91.69
流域下水道関連	寝屋川北部・南部、大和川下流西部関連区域	157,891									
全市計		4,961,178	69	301	429.14	165	838.43	4	89.17	470	1,356.74

1 ポンプ場の箇所数及び排水能力には、下水処理場内ポンプ場も含む。

2 能力は、公称能力

3 その他、中浜、津守、海老江、此花下水処理場に再揚水ポンプがある。

内 訳	中浜下水処理場	モーター3台	0.81 m ³ /sec
	津守下水処理場	モーター3台	10.50 m ³ /sec
	海老江下水処理場	モーター5台	3.00 m ³ /sec
	此花下水処理場	モーター2台	2.84 m ³ /sec

また、災害時に応急ポンプとして、各方面管理事務所に移動ポンプ(40台、37.0m³/分)が配置されている。

下水処理場一覧表

令和2年3月31日現在

施設名称	計画処理面積	水処理能力	敷地面積	電話番号	所在地
中浜下水処理場	1,869 ha	288,000 m ³ /日	84,404 m ²	6969-5847	城東区中浜1-17-10
今福下水処理場	1,616 ha	320,000 m ³ /日	51,631 m ²	6939-7667	城東区今福南3-3-2
放出下水処理場	540 ha	154,000 m ³ /日	59,391 m ²	6961-9300	城東区永田2-3-61
津守下水処理場	1,962 ha	363,000 m ³ /日	121,991 m ²	6567-6413	西成区津守2-7-13
市岡下水処理場	821 ha	120,000 m ³ /日	44,912 m ²	6571-3363	港区市岡2-15-25
千島下水処理場	736 ha	79,000 m ³ /日	36,595 m ²	6551-0766	大正区小林東2-5-59
住之江下水処理場	3,231 ha	220,000 m ³ /日	86,845 m ²	6686-5776	住之江区泉1-1-189
平野下水処理場	2,486 ha	323,000 m ³ /日	98,060 m ²	6757-3309	平野区加美北2-6-69
海老江下水処理場	1,215 ha	326,000 m ³ /日	100,871 m ²	6462-0112	此花区高見1-2-47 福島区大開4-1-141
大野下水処理場	1,859 ha	280,000 m ³ /日	238,377 m ²	6474-5788	西淀川区大野2-4-117
此花下水処理場	1,387 ha	168,000 m ³ /日	34,513 m ²	6468-0017	此花区西島5-10-62
十八条下水処理場	1,254 ha	182,000 m ³ /日	34,640 m ²	6399-6469	淀川区十八条1-8-1

施設名称	計画処理面積	汚泥処理能力	敷地面積	電話番号	所在地
舞洲スラッジセンター		750 t/日	33,931 m ²	6460-2830	此花区北港白津2-2-7

ポンプ場別排水能力一覧表

令和2年3月31日現在
(排水能力 単位:m³/sec)

処理区名	所管事務所	ポンプ場名	モータ		エンジン		ガスタービン		計	
			台数	排水能力	台数	排水能力	台数	排水能力	台数	排水能力
大野	北部	大野(処)	5	15.87	5	21.00	-	-	10	36.87
	北部	塚本	5	4.94	8	39.24	-	-	13	44.18
	北部	西島	3	0.25	-	-	-	-	3	0.25
	北部	竹島	4	1.14	5	10.62	-	-	9	11.76
	北部	中島	3	0.37	3	6.09	-	-	6	6.46
	北部	中島第2	4	0.24	3	12.34	-	-	7	12.58
	北部	佃第2	4	2.42	3	7.30	-	-	7	9.72
	北部	佃第1	3	0.58	-	-	-	-	3	0.58
十八条	北部	十八条(処)	9	25.84	6	45.25	-	-	15	71.09
	北部	国次	-	-	3	10.50	-	-	3	10.50
	北部	相川	2	0.30	-	-	-	-	2	0.30
	北部	海老江(処)	4	1.30	3	8.50	-	-	7	9.80
今福	東部	今福(処)	6	21.17	6	28.99	-	-	12	50.16
	東部	東野田	10	13.46	3	10.50	-	-	13	23.96
	東部	江野川	5	2.55	2	7.87	-	-	7	10.42
	東部	城北	3	1.05	5	17.16	-	-	8	18.21
	東部	津守(処)	3	0.27	1	0.07	-	-	4	0.34
	東部	中野	3	0.52	-	-	-	-	3	0.52
	東部	今市	2	0.19	-	-	-	-	2	0.19
	東部	西三荘	2	1.56	5	29.00	-	-	7	30.56
中浜	東部	中浜(処)	20	49.24	7	24.17	-	-	27	73.41
	東部	弁天	10	60.20	-	-	-	-	10	60.20
	東部	猫間川	6	14.14	1	4.34	-	-	7	18.48
	東部	今里	4	5.00	-	-	-	-	4	5.00
	東部	舍利寺	1	0.34	-	-	-	-	1	0.34
	東部	林寺	1	0.34	-	-	-	-	1	0.34
放出	東部	放出(処)	5	7.95	1	2.95	-	-	6	10.90
	東部	城東	5	4.59	3	10.50	-	-	8	15.09
	東部	深江	7	5.50	1	2.34	-	-	8	7.84
	東部	片江	5	6.22	2	7.90	-	-	7	14.12
平野	南部	平野(処)	4	1.70	4	14.30	-	-	8	16.00
	南部	平野市町	11	23.22	9	67.04	-	-	20	90.26
	南部	加美南陽町	2	0.17	-	-	-	-	2	0.17
	南部	今林	2	3.67	-	-	-	-	2	3.67
	南部	住之江	4	0.67	6	75.00	-	-	10	75.67
住之江	南部	住之江(処)	10	17.89	14	132.00	-	-	24	149.89
	南部	平林	5	3.75	-	-	-	-	5	3.75
	南部	平林第2	2	0.10	-	-	-	-	2	0.10
	南部	南港第1	4	13.00	-	-	-	-	4	13.00
	南部	南港第2	4	3.74	3	15.00	-	-	7	18.74
	南部	南港第3	3	0.50	-	-	-	-	3	0.50
	南部	咲洲	4	0.20	-	-	-	-	4	0.20
	西部	津守東	2	0.14	-	-	-	-	2	0.14
千島	西部	千島(処)	3	3.34	4	40.00	-	-	7	43.34
	西部	難波島	3	1.50	1	1.42	-	-	4	2.92
	西部	南恩加島	-	-	-	-	-	-	-	-
	西部	鶴町	4	2.47	2	3.50	-	-	6	5.97
	西部	福町	4	0.80	-	-	-	-	4	0.80
島	西部	船町	3	0.56	-	-	-	-	3	0.56

(排水能力 単位: m³/sec)

処理区名	所管事務所	ポンプ場名	モータ		エンジン		ガスタービン		計	
			台数	排水能力	台数	排水能力	台数	排水能力	台数	排水能力
岡 市	西部	市 岡 (処)	5	9.75	4	37.50	-	-	9	47.25
	西部	九 条	6	4.96	3	8.84	-	-	9	13.80
	西部	港	6	5.20	-	-	-	-	6	5.20
	西部	港 1 号	4	1.34	-	-	-	-	4	1.34
	西部	港 2 号	4	1.05	-	-	-	-	4	1.05
此 花	北部	北 港	12	10.44	1	2.34	-	-	13	12.78
	北部	恩 貴 島	4	5.17	4	14.00	-	-	8	19.17
	北部	桜 島	4	2.00	1	1.00	-	-	5	3.00
	北部	梅 町	-	-	3	6.35	-	-	3	6.35
	北部	舞 洲	3	0.18	-	-	-	-	3	0.18
海 老 江	北部	海 老 江 (処)	10	16.25	9	40.00	-	-	19	56.25
	北部	北 野	3	3.33	7	29.00	-	-	10	32.33
	北部	出 入 橋	-	-	3	7.00	-	-	3	7.00
	北部	天 満 堀 川	4	14.67	-	-	-	-	4	14.67
	北部	西 野 田	3	1.50	-	-	-	-	3	1.50
津 守	西部	津 守 (処)	5	23.17	-	-	4	89.17	9	112.34
	西部	中 之 島	3	1.25	3	4.34	-	-	6	5.59
	西部	長 堀	4	3.60	6	25.50	-	-	10	29.10
	西部	桜 川	-	-	2	7.67	-	-	2	7.67
	西部	東 四 条	2	0.32	-	-	-	-	2	0.32
計			300	429.14	165	838.43	4	89.17	469	1356.74

令和2年3月31日現在

	モータ		エンジン		ガスタービン		台数	
	台数	m ³ /sec	台数	m ³ /sec	台数	m ³ /sec	台数	m ³ /sec
下水処理場	82	192.17	60	386.16	4	89.17	146	667.50
抽水所	218	236.97	105	452.27	-	-	323	689.24
合計	300	429.14	165	838.43	4	89.17	469	1356.74

注 1. 能力は公称能力

2. その他、中浜、津守、海老江、此花下水処理場に再揚水ポンプがある。

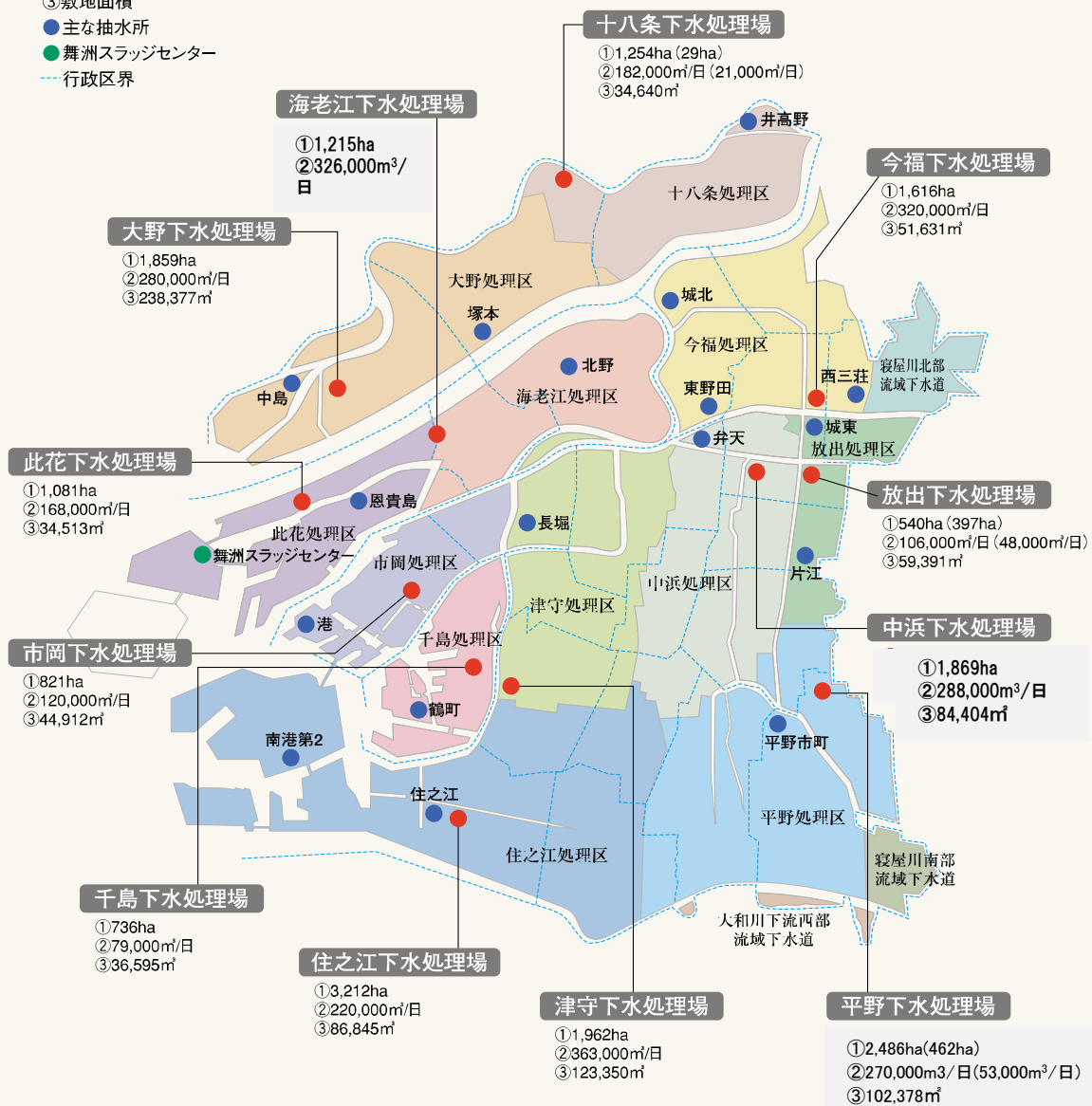
内 訳

中浜下水処理場 3台 0.81m³/sec津守下水処理場 3台 10.50m³/sec海老江下水処理場 5台 3.00m³/sec此花下水処理場 2台 2.84m³/sec3. 排水能力はm³/min を m³/sec に換算した値である。

下水処理区と下水処理場

市内は、12の下水処理区と3つの流域下水道の区域に分けられています

- 下水処理場
- ① 計画処理面積 () 内は別途他都市分
- ② 処理能力 () 内は別途他都市分
- ③ 敷地面積
- 主な抽水所
- 舞洲スラッジセンター
- 行政区界



電力施設の現況

(2019年度末現在)

(1) 発電設備(火力発電所)

発電所名	所在地	ユニット数	認可最大出力(千kW)
南港発電所	住之江区南港南7-3-8	3	1,800

(2) 送電設備 (関西電力送配電(株)大阪支社管内設備数)

架空・地中別	電圧(kV)	こう長(m)	支持物(基)	回線数(回線)
架空線	22	31,032	100	12
	77	677,427	1,959	332
	154	327,639	797	63
	275	238,597	685	30
	500	87,755	221	12
計		1,362,450	3,762	449
地中線	22	30,804	—	24
	77	816,767	—	895
	154	279,528	—	83
	275	68,723	—	16
計		1,195,822	—	1,018

(3) 変電設備

区分	変電所数(箇所)	許可出力(kVA)	バンク数(台)
一次変電所	0	0	0
配電用変電所	112	18,048	385
開閉所	1	—	—
計	113	18,048	385

(4) 配電設備 (関西電力送配電(株)大阪支社管内設備数)

架空・地中別	電線路互長(km)	変圧器数(台)	支持物数(本)	回線数
架空線	20,774	668,471	711,555	6,443
地中線	3,435	2,427	—	—
計	24,209	670,898	711,555	6,443

ガス施設の現況

(大阪ガス㈱ 令和元年3月末現在)

供給設備

・供給所

	ガスホルダー	
	基数	貯蔵容量(m ³ /基)
岩崎供給所	3	100,000
神崎川供給所	2	100,000

・ガス導管

	圧力範囲	本支・共管延長 (km)
高圧導管	1Mpa以上	29
中圧A導管	0.3Mpa以上1Mpa未満	179
中圧B導管	0.01Mpa以上0.3Mpa未満	496
低圧導管	0.1Mpa未満	6,686

電気通信施設の現況

(西日本電信電話㈱ 大阪市内 令和元年12月現在)

区 分		施設数	備 考
加入電話数(ビル電話含)		444千個	
公衆電話数(ボックス+卓上)		4千個	
線 路	電 柱	77千本	
	ケーブル(架空+地下)	延長22,000km	架空13,000km 地下9,000km
土 木	とう道	延長84km	
	マンホール	18千個	

放送施設の現況(日本放送協会大阪拠点放送局)

※2011.7月地上デジタル放送開始以降

スタジオ 所在地	送 信 所			
	所在地	出力	周波数	自家発電 設備稼働 可能時間
中央区大手町 4-1-20	生駒放送所 (東大阪市)	総合 3 kW	24 ch	200時間以上
		教育 3 kW	13 ch	
	美原放送所 (堺市)	ラジオ第1 100 kW	666 k H z	200時間以上
	羽曳野放送所 (羽曳野市)	ラジオ第2 300 kW	828 k H z	200時間以上
	飯盛山放送所 (大東市)	F M放送 10 kW	88.1MH z	100時間以上

鉄軌道事業の概要

(令和元年10月現在)

鉄軌道事業者名		市内延長距離(km)				
		橋梁 延長(km)	高架橋 延長(km)	トンネル 延長(km)	その他 延長(km)	
JR西日本、 JR東海	在来線	97.50	12.20	26.10	10.70	48.50
	新幹線	10.90	1.40	9.50	0.00	0.00
阪神電気鉄道		14.70	3.48	5.20	4.12	1.90
阪急電鉄		23.40	4.30	4.90	0.40	13.80
京阪電気鉄道		9.91	0.47	1.57	4.56	3.31
近畿日本鉄道		11.52	0.35	7.66	2.52	0.99
南海電気鉄道		16.24	0.99	7.03	0.00	8.22
阪堺電気軌道		11.20	0.20	0.00	0.00	11.00
大阪市交通局		125.20	1.60	15.30	107.40	0.90