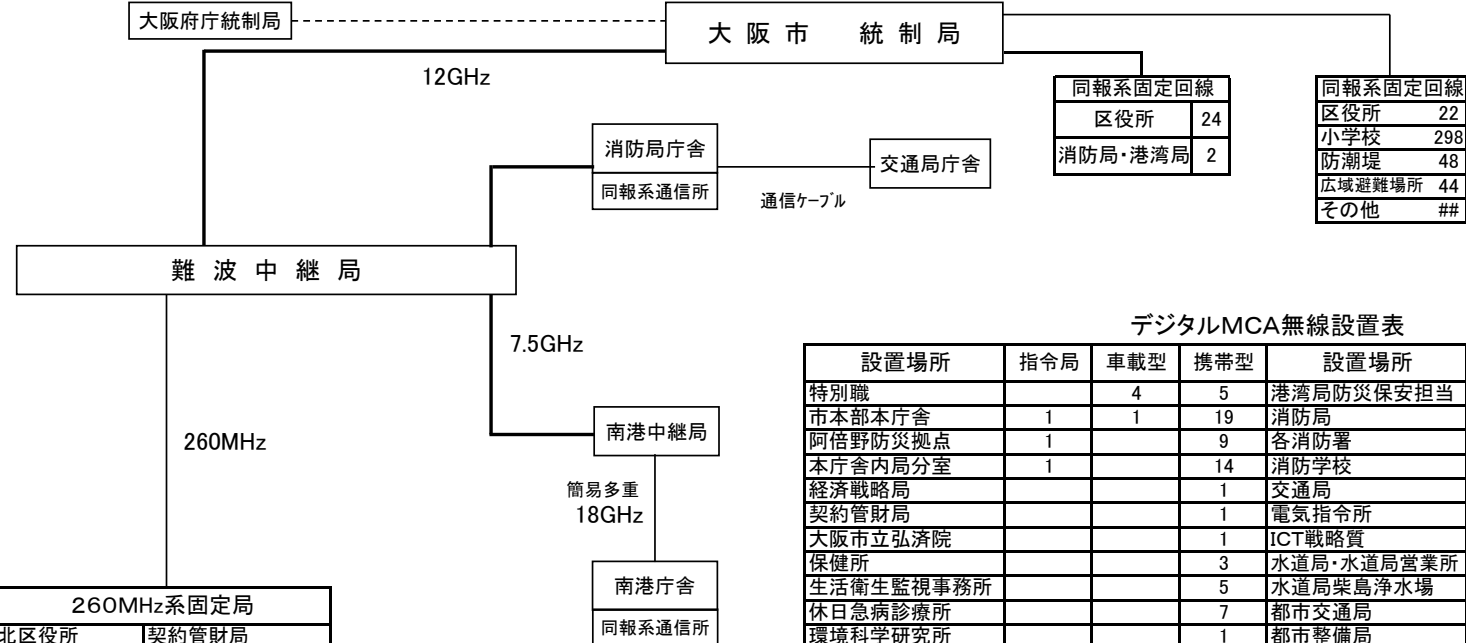


大阪市防災行政無線回線構成図



同報系固定回線	
区役所	24
消防局・港湾局	2

同報系固定回線	
区役所	22
小学校	298
防潮堤	48
広域避難場所	44
その他	##

デジタルMCA無線設置表

設置場所	指令局	車載型	携帯型	設置場所	指令局	車載型	携帯型
特別職		4	5	港湾局防災保安担当			1
市本部本庁舎	1	1	19	消防局	1		3
阿倍野防災拠点	1		9	各消防署			25
本庁舎内局分室	1		14	消防学校			1
経済戦略局			1	交通局			2
契約管財局			1	電気指令所			1
大阪市立弘済院			1	ICT戦略質			2
保健所			3	水道局・水道局営業所			9
生活衛生監視事務所			5	水道局柴島浄水場			1
休日急病診療所			7	都市交通局			1
環境科学研究所			1	都市整備局			2
こころの健康センター			1	市民病院・総合医療センター			8
市場			3	大阪市立大学医学部付属病院			9
環境局			2	阿倍野防災・人材開発センター			2
環境局環境管理課			1	備蓄倉庫			5
環境局河川事務所等			1	大阪市立大学			2
環境事業センター			22	区役所・出張所	24		108
斎場			6	保健福祉センター			48
焼却工場			8	国際交流センター			1
建設局 第1本部			8	災害時避難所等			552
建設局 第2本部			6	市会議員			86
各方面管理事務所			11	指定地方行政機関			7
工営所			38	陸上自衛隊			1
下水処理場			28	大阪府危機管理室			1
抽水所			6	大阪府警本部	1		1
スラッジセンター			2	各警察署			28
河川・渡船管理事務所			16	指定公共機関		1	8
船場事務所			7	水防事務組合			3
公園緑化部			2	放送機関		3	8
公園事務所			18	鉄道会社			5
都市技術センター(事務所)			14	各区医師会			25
都市技術センター管路管理センター			32	合計	29	9	1260
港湾局			2				
港湾局 機械・海務・海上保安			3				
港湾局防災センター			1				

260MHz系固定局	
北区役所	契約管財局
都島区役所	環境局
福島区役所	病院局
此花区役所	交通局(バックアップ)
中央区役所	電気指令所
西区役所	
港区役所	市岡工営所
大正区役所	上之宮出張所
天王寺区役所	田島工営所
浪速区役所	十三工営所
西淀川区役所	平野工営所
淀川区役所	野田出張所
東淀川区役所	東部方面公園事務所
東成区役所	西部方面公園事務所
生野区役所	南部方面公園事務所
旭区役所	北部方面公園事務所
城東区役所	東部方面管理事務所
鶴見区役所	西部方面管理事務所
阿倍野区役所	南部方面管理事務所
住之江区役所	北部方面管理事務所
住吉区役所	阿倍野代行統制局
東住吉区役所	港湾局防災センター
平野区役所	
西成区役所	

無線局の種別・呼出名称・設置場所一覧表

固定系

種別	呼出し名称	設置場所	系統
統制局	ぼうさいおおさかし	大阪市役所 北区中之島1-3-20	多重系
	大阪市役所内各局	無線管理者:危機管理室危機管理担当課長	
	無線統制室	契約管財局	
	統制室 5200~1	総務担当	683
	統制台 5299	計画計画局	
	機器室 5297	総務担当	5227
	(FAX) 5295~6	健康局	
	政策企画室	総務課	5235
	秘書担当 5215	福祉局	
	報道担当 5216	総務課	5230,5240
	市政記者室 5217~8	子ども青少年局	
	大阪府市大都市局	総務担当	5250
	総務企画担当 5234	経済戦略局	
	市政改革室	総務担当	33-5241,6602
	総合調整担当 5260	都市整備局	
	総務局	総務担当	5243
	総務担当 5219	会計室	
	防災センター 5220	会計企画担当	5232
	市民局	教育委員会事務局	
	総務担当 5220	総務担当	5233
	5221	行政委員会事務局	
		総務担当	5236
	財政局	市会事務局	
	総務担当 5226	総務担当	5237
端末局	ぼうさいなんこう	WTC 住之江区南港北1-14-16	多重系
ATC	港湾局		
ITM棟	総務担当 35-1001~2	計画担当	35-1008
	(FAX) 35-1015	第1会議室	35-1010
		港湾局防災センター	35-6332
		(FAX) 35-6335	
	建設局		
	総務部 総務課 31-8201	下水道河川部 調整課	31-8212
	職員課 31-8210	設備課	31-8213
	経理課 31-8211	施設管理課	31-8209
	(会議室) 31-8215・8217	水防室	31-8203
	道路部 調整課 31-8204		31-8206~8
	管理部 工務課 31-8205	(FAX)	31-8235
	(FAX) 31-8225	災害対策室(局応接)	31-8214
	(会議室) 31-8216		
	水道局		
	総務課 35-1052~3	施設課	35-1057
	(FAX) 35-1065	お客さまサービス課	35-1058
	給水課 35-1054	職員課	35-1059
	配水情報センター 35-1055	管財課	35-1060
	計画課 35-1056	会議室(災害対策室)	35-1051
端末局	ぼうさいかんきょうじぎょう	あべのルシアス 阿倍野区阿倍野筋1-5-1	固定系
	環境局		
	総務担当 6302		
	(FAX) 6305		
端末局	ぼうさいしょうぼう	消防局庁舎 西区九条南1-12-54	多重系
	消防局		
	総務課 33-1001	救急課	33-1005
	人事課 33-1002	指令情報センター	33-1006
	予防課 33-1003	(FAX)	33-1015
	警防課 33-1004	作戦室・司令室	33-1007~10

端末局	ぼうさいこうつう	交通局庁舎 西区九条南1-12-52	多重系
	交通局		
	総務課 (FAX)	34-1201 34-1215	安全推進課 管理課(運輸部)
	総務課(庁舎管理)	34-1202	森之宮総合事務所
	業務課(自動車部)	34-1204	(電気指令所)
	鉄道総括課	34-1205	(FAX)
			6312 6315
端末局	ぼうさいきた	北区役所 北区扇町2-1-27	固定系
	北区役所		
	総務担当	6014	(FAX)
	地域課	6012	6015
端末局	ぼうさいみやこじま	都島区役所 都島区中野町2-16-20	固定系
	都島区役所		
	総務課	6024	(FAX)
	まちづくり推進課	6022	6025
端末局	ぼうさいふくしま	福島区役所 福島区大開1-8-1	固定系
	福島区役所		
	総務課	6034	(FAX)
	市民協働課	6032	6035
端末局	ぼうさいこのはな	此花区役所 此花区春日出北1-8-4	固定系
	此花区役所		
	総務課	6044	(FAX)
	市民協働課	6042	6045
端末局	ぼうさいちゅうおう	中央区役所 中央区久太郎町1-2-27	固定系
	中央区役所		
	総務課	6054	(FAX)
	市民協働課	6052	6055
端末局	ぼうさいにし	西区役所 西区新町4-5-14	固定系
	西区役所		
	総務課	6064	(FAX)
	市民協働課	6062	6065
端末局	ぼうさいみなと	港区役所 港区市岡1-15-25	固定系
	港区役所		
	総務課	6074	(FAX)
	協働まちづくり支援課	6072	6075
端末局	ぼうさいたいしょう	大正区役所 大正区千島2-7-95	固定系
	大正区役所		
	総務課	6082	(FAX)
	市民協働課	6084	6085
端末局	ぼうさいてんのうじ	天王寺区役所 天王寺区真法院町20-33	固定系
	天王寺区役所		
	企画総務課	6094	(FAX)
	危機管理課	6092	6095
端末局	ぼうさいななこわ	浪速区役所 浪速区敷津東1-4-20	固定系
	浪速区役所		
	総務課	6004	(FAX)
	市民協働課	6002	6005
端末局	ぼうさいにしよど	西淀川区役所 西淀川区御幣島1-2-10	固定系
	西淀川区役所		
	総務課	6114	(FAX)
	まちづくり推進課	6112	6115
端末局	ぼうさいよどがわ	淀川区役所 淀川区十三東2-3-3	固定系
	淀川区役所		
	総務担当	6123	(FAX)
	区民企画担当	6122	6125

端末局	ぼうさいひがしよどがわ	東淀川区役所 東淀川区豊新2-1-4	固定系
	東淀川区役所		
	総務課	6132	(FAX) 6135
		6134	
端末局	ぼうさいひがしなり	東成区役所 東成区大今里西2-8-4	固定系
	東成区役所		
	総務課	6142	(FAX) 6145
	市民協働課	6144	
端末局	ぼうさいいくの	生野区役所 生野区勝山南3-1-19	固定系
	生野区役所		
	地域まいづくり課	6152	(FAX) 6155
		6154	
端末局	ぼうさいあさひ	旭区役所 旭区大宮1-1-17	固定系
	旭区役所		
	総務課庶務担当	6164	(FAX) 6165
	総務課防災担当	6162	
端末局	ぼうさいじょうとう	城東区役所 城東区中央3-4-29	固定系
	城東区役所		
	総務課	6174	(FAX) 6175
	市民協働課	6172	
端末局		鶴見区役所 鶴見区横堤5-4-19	固定系
	鶴見区役所		
	総務担当	6184	(FAX) 6185
	地域活動支援課	6182	
端末局	ぼうさいあべの	阿倍野区役所 阿倍野区文の里1-1-40	固定系
	阿倍野区役所		
	総務課	6194	(FAX) 6195
	企画調整課	6192	
端末局	ぼうさいすみのえ	住之江区役所 住之江区御崎3-1-17	固定系
	住之江区役所		
	総務課防災担当	6102	(FAX) 6105
	危機管理課	6104	
端末局	ぼうさいすみよし	住吉区役所 住吉区南住吉3-15-55	固定系
	住吉区役所		
	総務担当	6214	(FAX) 6215
	地域課	6212	
端末局	ぼうさいひがしすみよし	東住吉区役所 東住吉区東田辺1-13-4	固定系
	東住吉区役所		
	総務課	6224	(FAX) 6225
	区民企画課	6222	
端末局	ぼうさいひらの	平野区役所 平野区背戸口3-8-19	固定系
	平野区役所		
	総務課	6233	(FAX) 6235
	まちづくり協働課	6232	
端末局	ぼうさいにしなり	西成区役所 西成区岸里1-5-20	固定系
	西成区役所		
	総務課	6244	(FAX) 6245
	市民協働課	6242	
端末局	ぼうさいでんさしれい	交通局電気指令所 城東区森之宮1-6-115	固定系
	交通局電気指令所		
	電気指令所	6312	(FAX) 6315
端末局	ぼうさいこうえんかんり	中央卸売市場 福島区野田1-1-86	固定系
	建設局公園緑化部		
	公園管理課	6604	
端末局	ぼうさいいちおかこうえい	建設局市岡工営所 港区市岡2-15-74	固定系
	建設局市岡工営所		
	市岡工営所	6522	(FAX) 6525

端末局	ぼうさいうえのみやしゅっちょう	建設局上之宮出張所 天王寺区上之宮町3-20	固定系
	建設局上之宮出張所		
	上之宮出張所	6532	(FAX) 6535
端末局	ぼうさいたじまこうえい	建設局田島工営所 生野区田島1-17-13	固定系
	建設局田島工営所		
	田島工営所	6542	(FAX) 6545
端末局	ぼうさいじゅうそうこうえい	建設局十三工営所 淀川区野中南2-8-41	固定系
	建設局十三工営所		
	十三工営所	6552	(FAX) 6555
端末局	ぼうさいひらのこうえい	建設局平野工営所 平野区平野西1-4-29	固定系
	建設局平野工営所		
	平野工営所	6562	(FAX) 6565
端末局	ぼうさいのだしゅっちょう	建設局野田出張所 福島区野田6-2-16	固定系
	建設局野田出張所		
	野田出張所	6572	(FAX) 6575
端末局	ぼうさいとうぶこうえん	建設局大阪城公園事務所 中央区大阪城3-9	固定系
	建設局大阪城公園事務所		
	大阪城公園事務所	6612	(FAX) 6615
端末局	ぼうさいせいぶこうえん	建設局もと西部方面公園事務所 西区靱本町2-1-4	固定系
	建設局もと西部方面公園事務所		
	もと西部方面公園事務所	6622	(FAX) 6625
端末局	ぼうさいなんぶこうえん	建設局長居公園事務所 東住吉区长居公園1-1	固定系
	建設局長居公園事務所		
	長居公園事務所	6632	(FAX) 6635
端末局	ぼうさいほくぶこうえん	建設局北部方面公園事務所 北区扇町1-1-21	固定系
	建設局扇町公園事務所		
	扇町公園事務所	6642	(FAX) 6645
端末局	ぼうさいとうぶかんり	建設局東部方面管理事務所 城東区中浜1-17-10	固定系
	建設局東部方面管理事務所		
	東部方面管理事務所	6712	(FAX) 6715
端末局	ぼうさいせいぶかんり	建設局西部方面管理事務所 西成区津守2-7-13	固定系
	建設局西部方面管理事務所		
	西部方面管理事務所	6722	(FAX) 6725
端末局	ぼうさいなんぶかんり	建設局南部方面管理事務所 住之江区泉1-1-189	固定系
	建設局南部方面管理事務所		
	南部方面管理事務所	6732	(FAX) 6735
端末局	ぼうさいほくぶかんり	建設局北部方面管理事務所 此花区高見1-2-47	固定系
	建設局北部方面管理事務所		
	北部方面管理事務所	6742	(FAX) 6745
中継局	ぼうさいなんば	スイホテル南海 中央区難波5-1-60	固定系
	難波中継局		
	機械室	5258	
中継局	ぼうさいべんてん	大阪府咲洲庁舎53F(旧:WTC) 住之江区南港北10-12	固定系
	南港中継局		
	機械室	5259	

同報系屋外子局

項番	設置場所	所在地	備考
1	滝川小学校	大阪市北区天満1-24-15	
2	堀川小学校	大阪市北区東天満2-10-7	
3	西天満小学校	大阪市北区西天満3-12-21	
4	曾根崎2	大阪市北区曾根崎2-15	
5	済美小学校	大阪市北区中崎西1-6-18	
6	北天満小学校	大阪市北区浪花町14-6	
7	菅北小学校	大阪市北区菅栄町9-5	
8	豊崎東小学校	大阪市北区長柄中2-3-30	
9	北野抽水所	大阪市北区大淀南1-9-3	
10	中津小学校	大阪市北区中津3-34-18	
11	大淀小学校	大阪市北区大淀中4-10-33	
12	中津南小学校	大阪市北区中津6-7-34	
13	豊仁小学校	大阪市北区長柄西2-6-20	
14	豊崎小学校	大阪市北区豊崎4-5-9	
15	桜宮小学校	大阪市都島区東野田町1-10-19	
16	中野小学校	大阪市都島区中野町3-10-5	
17	高倉小学校	大阪市都島区高倉町3-3-10	
18	高倉中学校	大阪市都島区御幸町1-1-10	
19	都島小学校	大阪市都島区都島本通3-10-3	
20	内代小学校	大阪市都島区内代町3-4-6	
21	東都島小学校	大阪市都島区都島本通4-24-4	
22	大東小学校	大阪市都島区毛馬町2-11-111	
23	友渕小学校	大阪市都島区友渕町1-3-123	
24	福島小学校	大阪市福島区福島4-5-6	
25	玉川小学校	大阪市福島区玉川2-13-16	
26	野田小学校	大阪市福島区野田5-13-22	
27	海老江1	大阪市福島区海老江1-1-24	
28	大開小学校	大阪市福島区大開2-10-28	
29	大野東公園	大阪市福島区野田2-8	
30	海老江東小学校	大阪市福島区海老江1-6-19	
31	海老江西小学校	大阪市福島区海老江8-1-10	
32	鷺洲中公園	大阪市福島区鷺洲2-4	
33	西九条小学校	大阪市此花区西九条4-3-41	
34	四貫島小学校	大阪市此花区四貫島2-16-34	
35	島屋小学校	大阪市此花区島屋2-9-36	
36	伝法小学校	大阪市此花区伝法3-13-10	
37	梅香小学校	大阪市此花区梅香3-17-29	
38	伝法西公園	大阪市此花区伝法5-3	
39	西島小学校	大阪市此花区西島2-5-12	
40	春日出小学校	大阪市此花区春日出中1-13-23	
41	玉造小学校	大阪市中央区玉造2-3-43	
42	南大江小学校	大阪市中央区農人橋1-3-3	
43	中大江小学校	大阪市中央区糸屋町2-12	
44	開平小学校	大阪市中央区今橋1-4	
45	高津小学校	大阪市中央区高津3-4-21	
46	中央小学校	大阪市中央区瓦屋町2-8-23	
47	南小学校	大阪市中央区東心斎橋1-14-29	
48	西船場小学校	大阪市西区江戸堀1-21-28	
49	日吉小学校	大阪市西区南堀江4-9-19	
50	九条南小学校	大阪市西区九条南2-13-17	
51	桑津公園	大阪市東住吉区桑津3-6	
52	九条北小学校	大阪市西区九条南4-7-38	
53	本田小学校	大阪市西区川口1-5-19	
54	堀江小学校	大阪市西区北堀江3-2-16	
55	明治小学校	大阪市西区阿波座2-3-35	
56	市岡小学校	大阪市港区市岡3-2-24	
57	磯路小学校	大阪市港区磯路3-7-7	
58	三先小学校	大阪市港区三先2-6-32	
59	田中小学校	大阪市港区田中2-10-34	
60	八幡屋小学校	大阪市港区八幡屋3-3-5	

同報系屋外子局

項番	設置場所	所在地	備考
61	波除小学校	大阪市港区波除3-6-8	
62	築港小学校	大阪市港区築港1-10-38	
63	南市岡小学校	大阪市港区南市岡2-6-35	
64	港晴小学校	大阪市港区港晴1-3-12	
65	弁天小学校	大阪市港区弁天2-9-35	
66	池島小学校	大阪市港区池島2-5-28	
67	三軒家西小学校	大阪市大正区三軒屋西1-20-11	
68	泉尾東小学校	大阪市大正区千島1-16-16	
69	西淀公園	大阪市西淀川区大和田1-1	
70	北恩加島小学校	大阪市大正区泉尾5-17-31	
71	南恩加島小学校	大阪市大正区南恩加島3-6-11	
72	鶴町小学校	大阪市大正区鶴町2-6-24	
73	西姫島公園	大阪市西淀川区姫島6-4	
74	泉尾北小学校	大阪市大正区泉尾2-21-24	
75	平尾小学校	大阪市大正区平尾2-21-28	
76	三軒家東小学校	大阪市大正区三軒屋東2-12-63	
77	小林小学校	大阪市大正区小林東2-4-45	
78	真田山小学校	大阪市天王寺区玉造本町14-41	
79	味原小学校	大阪市天王寺区味原町8-19	
80	桃陽小学校	大阪市天王寺区堂ヶ芝1-2-23	
81	千日前2	大阪市中央区千日前2-1-15	
82	聖和小学校	大阪市天王寺区寺田町1-6-37	
83	大江小学校	大阪市天王寺区四天王寺1-9-18	
84	生魂小学校	大阪市天王寺区上汐4-1-25	
85	天王寺小学校	大阪市天王寺区大道1-4-49	
86	立葉小学校	大阪市浪速区立葉2-1-15	
87	栄小学校	大阪市浪速区木津川2-3-30	
88	難波元町小学校	大阪市浪速区元町1-5-30	
89	大国小学校	大阪市浪速区大国1-9-3	
90	恵美小学校	大阪市浪速区恵美須西2-13-9	
91	日東小学校	大阪市浪速区日本橋東3-1-23	
92	日本橋小学校	大阪市浪速区日本橋3-2-27	
93	敷津小学校	大阪市浪速区敷津東3-9-32	
94	塩草立葉小学校	大阪市浪速区塩草1-4-31	
95	柏里小学校	大阪市西淀川区柏里2-13-33	
96	野里小学校	大阪市西淀川区野里2-21-13	
97	姫里小学校	大阪市西淀川区姫里2-8-24	
98	姫島小学校	大阪市西淀川区姫島1-10-27	
99	福小学校	大阪市西淀川区福町2-5-23	
100	大和田小学校	大阪市西淀川区大和田4-3-43	
101	川北小学校	大阪市西淀川区中島1-11-20	
102	佃小学校	大阪市西淀川区佃1-21-12	
103	香簀小学校	大阪市西淀川区御幣島6-5-25	
104	歌島小学校	大阪市西淀川区歌島2-5-18	
105	出来島小学校	大阪市西淀川区出来島2-2-24	
106	佃西小学校	大阪市西淀川区佃2-15-30	
107	佃南小学校	大阪市西淀川区佃5-12-12	
108	神津小学校	大阪市淀川区十三元今里2-3-12	
109	田川小学校	大阪市淀川区田川2-9-37	
110	加島小学校	大阪市淀川区加島1-60-28	
111	三津屋小学校	大阪市淀川区三津屋中1-4-14	
112	新高小学校	大阪市淀川区新高1-15-53	
113	野中小学校	大阪市淀川区野中北1-11-26	
114	十三中学校	大阪市淀川区十三東5-1-27	
115	木川小学校	大阪市淀川区木川東3-7-32	
116	三国小学校	大阪市淀川区三国本町3-9-18	
117	十三南公園	大阪市淀川区新北野3-5-7	
118	西中島小学校	大阪市淀川区西中島7-14-25	
119	塚本小学校	大阪市淀川区塚本3-5-6	
120	高殿公園	大阪市旭区高殿4-7	

同報系屋外子局

項番	設置場所	所在地	備考
121	赤川南公園	大阪市旭区赤川1-4	
122	西三国小学校	大阪市淀川区西三国1-21-28	
123	新東三国小学校	大阪市淀川区東三国3-9-10	
124	宮原小学校	大阪市淀川区三国本町1-16-44	
125	東淡路小学校	大阪市東淀川区東淡路3-3-32	
126	西淡路小学校	大阪市東淀川区西淡路3-14-11	
127	もと西淡路小学校分校	大阪市東淀川区淡路3-13-34	
128	菅原小学校	大阪市東淀川区菅原6-3-25	
129	新庄小学校	大阪市東淀川区上新庄2-20-5	
130	大隅東小学校	大阪市東淀川区瑞光5-8-19	
131	大隅西小学校	大阪市東淀川区大隅2-3-18	
132	豊里小学校	大阪市東淀川区豊里5-14-60	
133	啓発小学校	大阪市東淀川区東中島4-8-38	
134	小松小学校	大阪市東淀川区小松3-18-15	
135	西淡路小学校	大阪市東淀川区西淡路5-5-32	
136	下新庄小学校	大阪市東淀川区下新庄5-2-9	
137	井高野小学校	大阪市東淀川区井高野1-28-17	
138	大桐小学校	大阪市東淀川区大桐4-1-15	
139	豊新小学校	大阪市東淀川区豊新4-17-26	
140	東井高野小学校	大阪市東淀川区井高野2-8-28	
141	東淀中学校	大阪市東淀川区豊里6-25-19	
142	大道南小学校	大阪市東淀川区大道南1-17-17	
143	東小橋小学校	大阪市東成区東小橋3-10-37	
144	大成小学校	大阪市東成区大今里西3-2-62	
145	中道小学校	大阪市東成区玉津1-7-39	
146	北中道小学校	大阪市東成区中道2-9-20	
147	中本小学校	大阪市東成区中本4-2-32	
148	東中本小学校	大阪市東成区東中本2-9-3	
149	今里小学校	大阪市東成区大今里1-35-29	
150	片江小学校	大阪市東成区大今里南2-13-2	
151	神路小学校	大阪市東成区大今里4-6-19	
152	深江小学校	大阪市東成区深江南1-4-6	
153	宝栄小学校	大阪市東成区神路1-15-48	
154	北鶴橋小学校	大阪市生野区鶴橋3-4-50	
155	御幸森小学校	大阪市生野区桃谷5-5-37	
156	鶴橋小学校	大阪市生野区桃谷2-20-32	
157	巽足代公園	大阪市生野区巽中1-20	
158	勝山小学校	大阪市生野区勝山南1-3-5	
159	林寺小学校	大阪市生野区林寺2-14-3	
160	生野小学校	大阪市生野区舍利寺3-1-39	
161	中川小学校	大阪市生野区中川3-4-3	
162	東中川小学校	大阪市生野区新今里7-14-37	
163	小路小学校	大阪市生野区小路2-24-40	
164	東小路小学校	大阪市生野区小路東3-8-15	
165	田島小学校	大阪市生野区田島3-7-38	
166	舍利寺小学校	大阪市生野区勝山南4-15-25	
167	生野南小学校	大阪市生野区林寺6-6-7	
168	巽小学校	大阪市生野区巽中3-12-5	
169	北巽小学校	大阪市生野区巽北1-30-29	
170	巽北公園	大阪市生野区巽北4-2	
171	巽南小学校	大阪市生野区巽南2-10-7	
172	巽東小学校	大阪市生野区巽東3-8-13	
173	清水小学校	大阪市旭区清水5-1-12	
174	古市小学校	大阪市旭区森小路2-10-35	
175	大宮小学校	大阪市旭区大宮4-9-16	
176	清水南公園	大阪市旭区清水2-13	
177	今市公園	大阪市旭区今市2-7	
178	茨田大宮中央公園	大阪市鶴見区茨田大宮4-23	
179	生江小学校	大阪市旭区生江1-10-21	
180	城北小学校	大阪市旭区赤川3-13-47	

同報系屋外子局

項番	設置場所	所在地	備考
181	新森小路小学校	大阪市旭区新森6-3-13	
182	太子橋小学校	大阪市旭区太子橋1-12-15	
183	榎並小学校	大阪市城東区野江4-1-28	
184	関目小学校	大阪市城東区関目6-5-5	
185	城東中学校	大阪市城東区永田3-3-44	
186	鯉江東小学校	大阪市城東区今福東1-3-26	
187	今福小学校	大阪市城東区今福南2-1-53	
188	聖賢小学校	大阪市城東区新喜多2-4-35	
189	嶋野小学校	大阪市城東区嶋野西4-11-48	
190	中浜小学校	大阪市城東区中浜2-12-35	
191	城東小学校	大阪市城東区嶋野東3-16-41	
192	諏訪小学校	大阪市城東区永田2-15-5	
193	成育小学校	大阪市城東区成育1-5-19	
194	すみれ小学校	大阪市城東区古市2-6-46	
195	東中浜小学校	大阪市城東区東中浜5-4-5	
196	古市南第2住宅	大阪市城東区古市1-17-2	
197	関目東小学校	大阪市城東区関目4-12-15	
198	森之宮小学校	大阪市城東区森之宮1-6-64	
199	榎本小学校	大阪市鶴見区今津北1-5-35	
200	茨田南小学校	大阪市鶴見区諸口1-3-71	
201	茨田北小学校	大阪市鶴見区浜3-8-66	
202	鶴見小学校	大阪市鶴見区鶴見4-14-10	
203	今津小学校	大阪市鶴見区今津中4-1-48	
204	茨田東小学校	大阪市鶴見区茨田大宮3-7-61	
205	鶴見緑地公園	大阪市鶴見区緑3	
206	横堤小学校	大阪市鶴見区横堤1-11-83	
207	みどり小学校	大阪市鶴見区緑2-4-45	
208	鶴見南小学校	大阪市鶴見区鶴見2-17-22	
209	高松小学校	大阪市阿倍野区天王寺町北3-17-19	
210	南海公園	大阪市西成区岸里3-6	
211	生玉公園	大阪市天王寺区生玉町6	
212	丸山小学校	大阪市阿倍野区丸山通1-4-43	
213	晴明丘小学校	大阪市阿倍野区晴明通10-34	
214	阿倍野小学校	大阪市阿倍野区阪南町2-17-21	
215	阪南小学校	大阪市阿倍野区阪南町5-7-40	
216	長池小学校	大阪市阿倍野区長池町20-26	
217	苗代小学校	大阪市阿倍野区阪南町1-26-30	
218	晴明丘南小学校	大阪市阿倍野区帝塚山1-23-8	
219	粉浜小学校	大阪市住之江区粉浜2-6-6	
220	安立小学校	大阪市住之江区住之江1-4-29	
221	敷津浦小学校	大阪市住之江区北島2-9-22	
222	加賀屋小学校	大阪市住之江区北加賀屋2-5-26	
223	住吉川小学校	大阪市住之江区西加賀屋4-1-4	
224	北粉浜小学校	大阪市住之江区粉浜1-5-48	
225	UR住吉住宅	大阪市住之江区粉浜西3-1-6	
226	平林小学校	大阪市住之江区平林南2-6-48	
227	加賀屋東小学校	大阪市住之江区東加賀屋1-6-25	
228	新北島小学校	大阪市住之江区新北島6-2-56	
229	南港光小学校	大阪市住之江区南港中4-4-22	
230	山王保育所	大阪市西成区山王1-6-10	
231	南港桜小学校	大阪市住之江区南港中5-2-48	
232	南港渚小学校	大阪市住之江区南港中3-7-13	
233	東粉浜小学校	大阪市住吉区東粉浜2-3-26	
234	住吉小学校	大阪市住吉区帝塚山西4-1-35	
235	長居小学校	大阪市住吉区長居東3-3-40	
236	依羅小学校	大阪市住吉区我孫子4-11-48	
237	墨江小学校	大阪市住吉区墨江2-3-46	
238	遠里小野小学校	大阪市住吉区遠里小野6-6-27	
239	清水丘小学校	大阪市住吉区清水丘2-9-41	
240	我孫子東第7住宅	大阪市住吉区我孫子東2-2-2	

同報系屋外子局

項番	設置場所	所在地	備考
241	大領小学校	大阪市住吉区大領3-3-5	
242	荻田小学校	大阪市住吉区荻田3-5-34	
243	山之内小学校	大阪市住吉区山之内2-17-39	
244	荻田南小学校	大阪市住吉区荻田10-1-35	
245	荻田北小学校	大阪市住吉区荻田1-11-39	
246	桑津小学校	大阪市東住吉区桑津5-13-13	
247	北田辺小学校	大阪市東住吉区北田辺3-11-14	
248	田辺小学校	大阪市東住吉区田辺2-3-34	
249	今川学園	大阪市東住吉区今川3-5-8	
250	南田辺小学校	大阪市東住吉区南田辺4-3-4	
251	南百濟小学校	大阪市東住吉区湯里1-15-40	
252	育和小学校	大阪市東住吉区杭全4-10-12	
253	鷹合小学校	大阪市東住吉区鷹合3-12-38	
254	今川小学校	大阪市東住吉区今川4-24-4	
255	矢田小学校	大阪市東住吉区矢田5-1-22	
256	矢田東小学校	大阪市東住吉区住道矢田2-7-43	
257	矢田西小学校	大阪市東住吉区公園南矢田2-15-43	
258	山坂公園	大阪市東住吉区山坂2-19	
259	湯里小学校	大阪市東住吉区湯里6-8-3	
260	喜連小学校	大阪市平野区喜連7-6-4	
261	平野西小学校	大阪市平野区背戸口4-1-31	
262	平野小学校	大阪市平野区平野宮町1-9-29	
263	長吉小学校	大阪市平野区長吉長原2-6-55	
264	瓜破小学校	大阪市平野区瓜破5-3-11	
265	加美小学校	大阪市平野区加美正覚寺3-13-35	
266	加美南部小学校	大阪市平野区加美南1-9-17	
267	平野南小学校	大阪市平野区平野南2-3-8	
268	長吉東小学校	大阪市平野区長吉出戸8-3-41	
269	喜連西小学校	大阪市平野区喜連西3-17-61	
270	長吉南小学校	大阪市平野区長吉六反3-2-17	
271	瓜破北小学校	大阪市平野区瓜破1-8-33	
272	長原小学校	大阪市平野区長吉長原東3-10-9	
273	喜連東小学校	大阪市平野区喜連東2-2-17	
274	瓜破東小学校	大阪市平野区瓜破東2-5-78	
275	長吉六反小学校	大阪市平野区長吉六反5-3-41	
276	加美北小学校	大阪市平野区加美北7-4-10	
277	長吉出戸小学校	大阪市平野区長吉出戸3-1-43	
278	瓜破西小学校	大阪市平野区瓜破西2-1-43	
279	喜連北小学校	大阪市平野区喜連1-7-4	
280	加美東小学校	大阪市平野区加美東5-9-25	
281	川辺小学校	大阪市平野区長吉川辺1-4-9	
282	新平野西小学校	大阪市平野区背戸口1-5-22	
283	萩之茶屋小学校	大阪市西成区萩之茶屋1-11-15	
284	今宮小学校	大阪市西成区天下茶屋1-17-14	
285	天下茶屋小学校	大阪市西成区聖天下1-11-35	
286	南中学校	大阪市中央区島之内1-10-23	
287	玉出小学校	大阪市西成区玉出中2-13-56	
288	千本小学校	大阪市西成区千本中2-8-8	
289	橘小学校	大阪市西成区橘2-1-18	
290	駒川公園	大阪市東住吉区駒川2-3	
291	弘治小学校	大阪市西成区花園北2-16-26	
292	松之宮小学校	大阪市西成区旭3-5-39	
293	長橋小学校	大阪市西成区長橋2-3-21	
294	北津守小学校	大阪市西成区北津守3-3-40	
295	津守小学校	大阪市西成区津守3-1-66	
296	南津守小学校	大阪市西成区南津守6-1-14	
297	茨田小学校	大阪市鶴見区安田2-1-8	
298	住吉公園	大阪市住之江区浜口東2-1	
299	大空小学校	大阪市住吉区我孫子西1-6-12	
300	御幣島小学校	大阪市西淀川区御幣島3-5	

同報系屋外子局

項番	設置場所	所在地	備考
301	焼野小学校	大阪市鶴見区焼野1-3	
302	中島公園	大阪市西淀川区中島1-22	中島公園 東側入口
303	港南中学校	大阪市港区御崎1-5-28	八幡屋公園 事務所西側
304	入船公園	大阪市港区八幡屋1-4	入船公園 内センター屋上
305	玉造元町1	大阪市天王寺区玉造元町1-29	千島公園1 グランド東南角
306	千島公園	大阪市大正区千島2-7	千島公園2 東側中央
307	西成公園	大阪市西成区津守1-13	津守公園 東側入口
308	住之江公園	大阪市住之江区南加賀屋1	住之江公園 野球場南側
309	中之島公園	大阪市北区中之島1-1	中之島公園 1 天神橋西側WC前
310	豊崎中学校	大阪市北区本庄東3-4-8	中之島公園 2 難波橋西北階段下
311	中之島公園(中央公会堂)	大阪市北区中之島1-2	中之島公園 3 図書館東南角下
312	扇町高校(撤去中)	大阪市北区中之島5-3	中之島公園 4 扇町高校 4F校舎屋上
313	佃消防出張所	大阪市西淀川区佃4-5-2	天王寺公園 1 事務所西側
314	天王寺公園 南	大阪市天王寺区茶臼山町1	天王寺公園 2 駐車場北入口
315	北中島公園	大阪市淀川区宮原5-7	北中島公園 南西角
316	新大阪駅北口	大阪市淀川区宮原3-4	新大阪 1号広場内
317	鶴見緑地公園 北	大阪市鶴見区緑地公園2-163	鶴見緑地 山のエリヤ西麓
318	文の里中学校	大阪市阿倍野区美章園1-5-52	鶴見緑地 鶴見緑地駅南
319	鶴見緑地公園事務所	大阪市鶴見区緑地公園2-163	鶴見緑地 公園事務所玄関
320	鶴見緑地公園 西	大阪市鶴見区緑地公園2-163	鶴見緑地 乗馬クラブハウス横
321	桜川公園	大阪市浪速区桜川4-13	JR貨物 梅田駅 構内
322	中川西公園	大阪市生野区中川西2-5	JR貨物 梅田貨物駅
323	大阪城公園抽水所	大阪市中央区城見1-26	建設局 弁天抽水所
324	大阪城公園野球場	大阪市中央区大阪城3	大阪城公園 野球場内
325	平野町4	大阪市中央区平野町4-1-2	大阪城公園 東側 玉造筋
326	大阪城音楽堂	大阪市中央区大阪城3	大阪城公園内 音楽団屋上
327	旧大阪城博物館	大阪市中央区大阪城1	大阪城公園内 博物館屋上
328	安土町3	大阪市中央区安土町3-1-3	大阪城公園 事務所詰所
329	靱公園	大阪市西区靱本町2	靱公園 東園 南側中央
330	靱公園(撤去保管)	大阪市西区靱本町1	靱公園 西園 西側入口
331	第2万代児童遊園	大阪市住吉区万代6-8	長居公園 北側 苗園前
332	長居公園 南東	大阪市東住吉区长居公園1	植物園事務所 東側
333	東田辺中央公園	大阪市東住吉区東田辺3-4	長居公園 テニスコート前
334	長居公園 相撲場	大阪市東住吉区长居公園1	長居公園 相撲場 東側
335	平野下水処理場	大阪市平野区加美2-5	長居公園 西南入口売店横
336	JR百済貨物駅 北西	大阪市東住吉区今林3	JR貨物 百済駅構内 北西角
337	JR百済貨物駅 南東	大阪市平野区平野馬場1	JR貨物 百済駅構内 東南角
338	長吉東部南公園	大阪市平野区长吉川辺3-10-32	瓜破霊園 古墳西側
339	瓜破霊園 南	大阪市平野区瓜破東6	瓜破霊園 正面入口
340	万代池公園	大阪市住吉区万代3-7	市大教養学部 学舎屋上
341	大阪市立大学本館	大阪市住吉区杉本3-3-138	市大 本館屋上
342	東淀川消防署柴島出張所	大阪市東淀川区柴島3-10-21	東淀川消防署柴島出張所
343	長柄橋水防倉庫	大阪市東淀川区柴島1	長柄橋水防倉庫
344	川口水防倉庫	大阪市淀川区西中島1-11	川口水防倉庫
345	木川水防倉庫	大阪市淀川区木川西1-1	木川水防倉庫
346	淀川水管橋	大阪市都島区毛馬町5	淀川水管橋 橋脚
347	毛馬第二水防倉庫	大阪市都島区毛馬町4-11-14	毛馬第2水防用具庫
348	大門公園	大阪市東淀川区大隅1-5	豊里水防倉庫
349	野村公園	大阪市東淀川区豊里3-3	野村公園内
350	守口第一用具倉庫	大阪市旭区太子橋3-16	守口第1用具庫
351	太子橋中公園	大阪市旭区太子橋2-7	太子橋中公園内
352	久宝寺緑地	大阪市平野区加美東6-1	久宝寺公園内
353	下水道科学館	大阪市此花区高見1-2	下水道科学館内
354	千島橋住宅	大阪市此花区伝法2-2-2	千島橋みどり公園内
355	城北公園 公園事務所	大阪市旭区生江 3-29-1	城北公園内
356	南港中央公園	大阪市住之江区南港東 8-5	南港中央公園内
357	野崎公園	大阪市北区野崎町1-16	毛馬桜の宮公園内
358	毛馬桜宮公園 南(北)	大阪市北区長柄東1-1	毛馬桜の宮公園内
359	出来島地区	大阪市西淀川区出来島3-3	出来島地区
360	旭公園	大阪市旭区高殿5-6	旭公園内

同報系屋外子局

項番	設置場所	所在地	備考
361	矢倉緑地	大阪市西淀川区西島2	矢倉緑地内
362	浪速公園	大阪市浪速区塩草1-1	浪速公園 野球場北東
363	阿倍野防災拠点	大阪市阿倍野区旭町3-3-1	阿倍野中枢拠点複合施設
364	北港マリナーナ構内	大阪市此花区常吉2	北港マリナーナ WC屋上
365	常吉防潮堤北	大阪市此花区常吉2	常吉臨港緑地北
366	北港防潮堤東	大阪市此花区北港2-1	大阪ポートマリナーナ 北
367	北港防潮堤西	大阪市此花区北港2-3	環事 北港事務所 東側
368	東洋埠頭 2号上屋	大阪市此花区梅町2-4	東洋埠頭 2号上屋
369	梅町防潮堤東	大阪市此花区桜島3-10	梅町棧橋 北側 臨港緑地
370	桜島防潮堤	大阪市此花区桜島3-10	天保山渡船場
371	弁天防潮堤	大阪市港区弁天6-7	弁天埠頭 臨港緑地
372	安治川 3号上屋	大阪市港区石田2-1	安治川 3号上屋
373	安治川1号上屋	大阪市港区港晴5-2	安治川 1号上屋
374	築港防潮堤	大阪市港区築港3-1	天保山運河 防潮堤
375	海岸通防潮堤北	大阪市港区海岸通 1-5	大阪税関宿泊所 西側
376	海岸通防潮堤第二岸壁	大阪市港区海岸通3-3	第一突堤上屋東
377	港湾局第2突堤事務所	大阪市港区海岸通3-4	大阪税関 突堤出張所北側
378	三十間堀川格納庫	大阪市港区八幡屋4-5	老人ホーム愛港園 東側
379	海岸通防潮堤南	大阪市港区海岸通4-5	埠頭倉庫 東側
380	福崎防潮堤	大阪市港区福崎1-3	甚兵衛渡船場
381	千島防潮堤	大阪市大正区千島3-24	泉尾幼稚園 南西
382	北恩加島防潮堤	大阪市大正区北恩加島2-5	10号岸壁 南東角
383	鶴町防潮堤北東	大阪市大正区鶴町3-1	千歳渡船場
384	鶴町防潮堤西	大阪市大正区鶴町3-24	鶴浜通船溜
385	鶴町防潮堤南	大阪市大正区鶴町1-16	船町渡船場
386	鶴町防潮堤東	大阪市大正区鶴町5-1	三洋造船所 西側
387	平尾防潮堤	大阪市大正区平尾1-1	落合下渡船場
388	南恩加島防潮堤	大阪市大正区南恩加島1-11	千本松渡船場
389	木津川渡船場	大阪市大正区船町1-1	木津川尻渡船
390	平林北防潮堤東	大阪市住之江区平林北2-7	第4貯木場 水門
391	平林北防潮堤西	大阪市住之江区平林北2-9	平林大橋 北詰
392	南港東防潮堤南	大阪市住之江区南港東1-1	第6貯木場 南東角
393	南港C1コンテナ埠頭ヤード	大阪市住之江区南港東6-4	コンテナターミナル 3 照明灯
394	南港C3コンテナ埠頭ヤード	大阪市住之江区南港東6-4	コンテナターミナル 5 照明灯
395	南港東防潮堤北	大阪市住之江区南港東9-1	港大橋臨港緑地 南西角
396	南港フェリー埠頭北	大阪市住之江区南港南2-2	港湾局 南港事務所
397	南港フェリー埠頭南	大阪市住之江区南港南2-1	第1ターミナル 駐車場緑地
398	南港南防潮堤東	大阪市住之江区南港南3-1	岸壁 D5 南側
399	南港かもめ大橋北東	大阪市住之江区南港南3-10	A5 上屋 北東角
400	南港C7コンテナ埠頭ヤード	大阪市住之江区南港中7	リヒト産業 西側
401	南港中防潮堤北	大阪市住之江区南港中8-1	大阪税関 西側
402	南港北防潮堤北	大阪市住之江区南港北2-1	鴻池運輸 北東
403	南港北防潮堤西	大阪市住之江区南港北3-1	野鳥園 展望塔 東
404	大阪南港野鳥園	大阪市住之江区南港北3-1	野鳥園 南東角
405	南港北防潮堤南東	大阪市住之江区南港北3-1	山九KK 警備員室前
406	南港中防潮堤南西	大阪市住之江区南港中8-7	ライナー埠頭
407	南港かもめ埠頭	大阪市住之江区南港南5-1	かもめ埠頭前
408	南港かもめ大橋西	大阪市住之江区南港南5-1	かもめ大橋 西詰
409	南港南防潮堤西	大阪市住之江区南港南6-3	J-3岸壁 フェンス前
410	旧南港海水遊泳場	大阪市住之江区南港南6-7	南港遊泳場 南東角
411	南港魚つり園	大阪市住之江区南港南6-7	南港遊泳場 北西角
412	コスモスクエア緑地	大阪市住之江区南港北1-32	西島公園内
413	西島防潮堤	大阪市此花区西島6-1	福町西公園内
414	福町防潮堤東	大阪市西淀川区福町2-9	自転車道路 西端
415	福町防潮堤西	大阪市西淀川区福町2-31	川商建材 南東角
416	中島防潮堤東	大阪市西淀川区中島2-6	大阪化成 南東側
417	中島防潮堤西	大阪市西淀川区中島2-1	緑地公園 ロッジ 北側道路沿
418	舞洲野外活動センター	大阪市此花区北港緑地2	
419	舞洲球技場	大阪市此花区北港緑地1	
420	舞洲オートキャンプ場	大阪市此花区北港緑地2	

同報系屋外子局

項番	設置場所	所在地	備考
421	北区役所	大阪市北区扇町2-1-27	
422	都島区役所	大阪市都島区中野町2-16-20	
423	大開西公園	大阪市福島区大開4-4	
424	此花区役所	大阪市此花区春日出北1-8-4	
425	中央区役所	大阪市中央区久太郎町1-2-27	
426	西区役所	大阪市西区新町4-5-14	
427	港区役所	大阪市港区市岡1-15-25	
428	大正区役所	大阪市大正区千鳥2-7-95	
429	天王寺区役所	大阪市天王寺区真法院町20-33	
430	浪速区役所	大阪市浪速区敷津東 1-4-19	
431	西淀川区役所	大阪市西淀川区御幣島1-2-10	
432	淀川区役所	大阪市淀川区十三東1-18-21	
433	東淀川区役所	大阪市東淀川区豊新2-1-4	
434	南深江公園	大阪市東成区深江南2-9	
435	生野区役所	大阪市生野区勝山南3-1-19	
436	旭区役所	大阪市旭区大宮1-1-17	
437	城東区役所	大阪市城東区中央3-4-29	
438	鶴見区役所	大阪市鶴見区横堤5-4-19	
439	阿倍野区役所	大阪市阿倍野区文の里1-1-40	
440	住之江区役所	大阪市住之江区御崎3-1-17	
441	住吉区役所	大阪市住吉区殿辻1-8-18	
442	東住吉区役所	大阪市東住吉区東田辺1-13-4	
443	平野区役所	大阪市平野区背戸口 3-8-19	
444	西成区役所	大阪市西成区岸里1-5-18	
445	北部環境事業センター	大阪市北区同心2-8-14	
446	滝川公園	大阪市北区天満4-7	
447	堂島 1	大阪市北区堂島1-4-30	
448	梅田 2	大阪市北区梅田2-5-25	
449	中之島西公園	大阪市北区中之島6-3	
450	大淀配水場	大阪市北区大淀北1-6-62	
451	大淀西公園	大阪市北区大淀北2-1	
452	豊崎北公園	大阪市北区豊崎6-13	
453	茶屋町50番	大阪市北区茶屋町50番地先	
454	桜之宮東公園	大阪市都島区東野田町5-10	
455	中野公園	大阪市都島区中野町5-7	
456	友渕中学校	大阪市都島区友渕町1-5-151	
457	蕪村公園	大阪市都島区毛馬町1-12	
458	福島消防署	大阪市福島区吉野3-17-22	
459	春日出中学校	大阪市此花区春日出南1-2-8	
460	梅香中学校	大阪市此花区春日出北3-12-24	
461	島屋公園	大阪市此花区島屋3-9	
462	高見 1	大阪市此花区高見1-4	
463	島屋西公園	大阪市此花区島屋5-1	
464	此花消防署桜島出張所	大阪市此花区桜島3-4-98	
465	環境局舞洲工場	大阪市此花区北港白津1-2-48	
466	安治川口北公園	大阪市此花区島屋6-1	
467	北港運河公園	大阪市此花区北港1-1	
468	桃園公園	大阪市中央区谷町6-5	
469	東中学校	大阪市中央区大手前4-1-5	
470	久宝公園	大阪市中央区北久宝寺町3-1	
471	広小路公園	大阪市中央区上町1-19	
472	北大江公園	大阪市中央区島町1-5	
473	城見 2	大阪市中央区城見2-2-23	
474	花乃井中学校	大阪市西区江戸堀2-8-29	
475	堀江公園	大阪市西区南堀江1-13	
476	新町北公園	大阪市西区新町1-15	
477	九条公園	大阪市西区九条南1-1	
478	松島公園	大阪市西区千代崎1-3	
479	本田公園	大阪市西区本田3-8	
480	境川 1	大阪市西区境川1-2-43	

同報系屋外子局

項番	設置場所	所在地	備考
481	薩摩堀公園	大阪市西区立売堀4-2	
482	福崎 3	大阪市港区福崎3-1-18	
483	三軒家東 3	大阪市大正区三軒家東3-8-22	
484	小林南公園	大阪市大正区小林西2-16	
485	泉尾浜公園	大阪市大正区泉尾7-17	
486	南恩加島 4	大阪市大正区南恩加島4-3	
487	南恩加島 7	大阪市大正区南恩加島7-1	
488	大正西中学校	大阪市大正区南恩加島6-14-37	
489	天王寺中学校	大阪市天王寺区南河堀町6-20	
490	五条公園	大阪市天王寺区烏ヶ辻2-5	
491	東高津公園	大阪市天王寺区東高津町2番地	
492	清水谷公園	大阪市天王寺区清水谷町16番地	
493	石ヶ辻公園	大阪市天王寺区石ヶ辻町11番地	
494	稻荷町公園	大阪市浪速区桜川2-5	
495	千船 3	大阪市西淀川区千船3-8	
496	佃斎場	大阪市西淀川区佃6-4-18	
497	花川西公園	大阪市西淀川区花川2-3	
498	中島公園西	大阪市西淀川区中島1-22	
499	新北野 2	大阪市淀川区新北野2-1-7	
500	美津島中学校	大阪市淀川区加島1-54-41	
501	加島駅前公園	大阪市淀川区加島3丁目中3-14	
502	田川西公園	大阪市淀川区田川3-6	
503	淀川消防署東三国出張所	大阪市淀川区東三国2-17-4	
504	西中島東公園	大阪市淀川区西中島3-8	
505	北淀公園	大阪市東淀川区豊里1-8	
506	菅原 1	大阪市東淀川区菅原1-2	
507	東北環境事業センター	大阪市東淀川区上新庄1-2-20	
508	北江口公園	大阪市東淀川区北江口2-10	
509	相川住宅公園	大阪市東淀川区相川3-10	
510	小松公園	大阪市東淀川区小松2-12	
511	鳩ヶ瀬公園	大阪市東淀川区下新庄1-9	
512	東今里 3 公園	大阪市東成区東今里3-20-9	
513	東深江公園	大阪市東成区深江北3-16	
514	大今里南公園	大阪市東成区大今里南4-15	
515	田島中学校	大阪市生野区田島5-23-7	
516	生野西 4 公園	大阪市生野区生野西4-7	
517	旭消防署新森消防署	大阪市旭区新森2-18-15	
518	常翔学園	大阪市旭区大宮5-16	
519	成育公園	大阪市城東区関目3-2	
520	鯉江公園	大阪市城東区今福西6-5	
521	榎並公園	大阪市城東区野江2-15	
522	放出中学校	大阪市城東区放出西3-12-10	
523	諏訪小学校グラウンド	大阪市城東区諏訪3-6	
524	放出公園	大阪市鶴見区放出東2-2	
525	茨田大宮西公園	大阪市鶴見区茨田大宮1-10	
526	鶴見緑地球技場	大阪市鶴見区浜1-1	
527	中徳公園	大阪市鶴見区中茶屋1-1	
528	今津公園	大阪市鶴見区今津中2-3	
529	市営北島第2住宅	大阪市阿倍野区北島3-12-11	
530	北島公園	大阪市阿倍野区王寺町3-8	
531	住吉配水場	大阪市阿倍野区播磨町2-7-36	
532	桃ヶ池公園	大阪市阿倍野区桃ヶ池町1-3	
533	松崎公園	大阪市阿倍野区松崎町3-7	
534	西住之江南公園	大阪市住之江区西住之江3-9	
535	新北島東公園	大阪市住之江区新北島3-6	
536	南港北 1	大阪市住之江区南港北1-10	
537	南港東 9	大阪市住之江区南港東9-4	
538	南港コミュニティ広場	大阪市住之江区南港東2-5	
539	平林泉公園	大阪市住之江区泉2-1	
540	西南環境事業センター	大阪市住之江区泉1-1-111	

同報系屋外子局

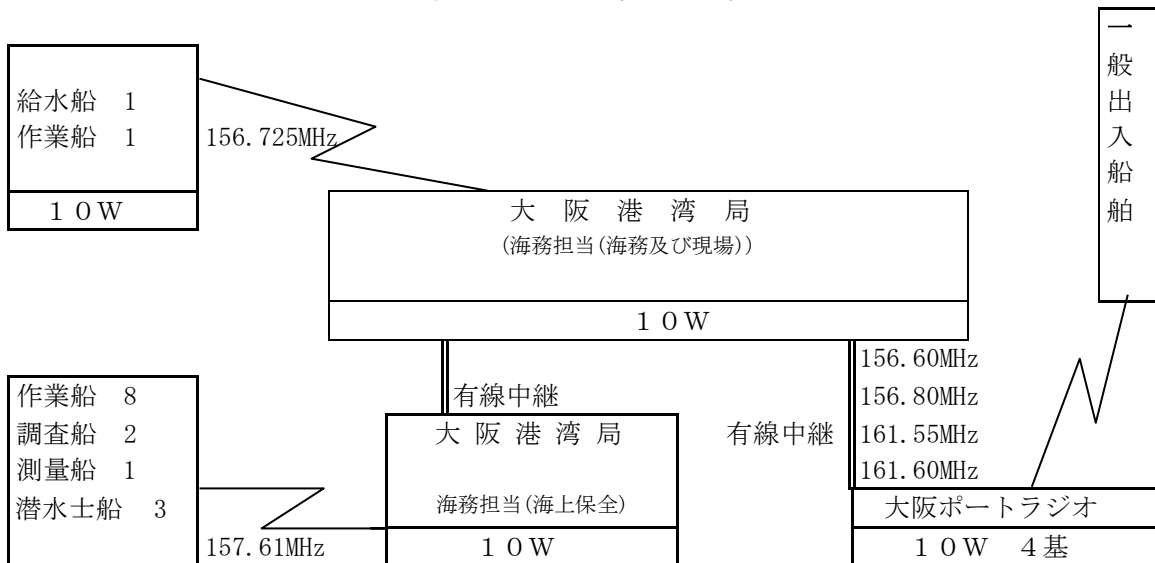
項番	設置場所	所在地	備考
541	動物管理センター	大阪市住之江区柴谷2-5-74	
542	北加賀屋公園	大阪市住之江区北加賀屋5-3	
543	苜田南公園	大阪市住吉区苜田9-5	
544	山之内北公園	大阪市住吉区山之内1-1	
545	山之内西公園	大阪市住吉区山之内5-3	
546	住吉区子ども子育てプラザ	大阪市住吉区南住吉2-18-21	
547	住吉一三公園	大阪市住吉区住吉1-7	
548	矢田河原田公園	大阪市東住吉区住道矢田6-8	
549	枯木南公園	大阪市東住吉区矢田7-6	
550	矢田部公園	大阪市東住吉区矢田1-22	
551	中野町公園	大阪市東住吉区中野1-8	
552	今林公園	大阪市東住吉区今林4-1-7	
553	菜乃花の里公園	大阪市平野区长吉川辺4-1-15	
554	長吉瓜破6号公園	大阪市平野区长吉長原西3-9	
555	瓜破南公園	大阪市平野区瓜破南2-2	
556	平野消防署喜連出張所	大阪市平野区喜連西6-2-52	
557	加美神明公園	大阪市平野区加美東1-6	
558	加美西公園	大阪市平野区加美西2-5	
559	平野公園	大阪市平野区平野東2-11	
560	平野元町2番	大阪市平野区平野元町2番29地先	
561	加美柿花公園	大阪市平野区加美北6-13	
562	南津守公園	大阪市西成区南津守7-3	
563	市営南津守第4住宅	大阪市西成区南津守2-4-3	
564	南津守さくら公園	大阪市西成区南津守1-2	
565	開公園	大阪市西成区中開3-1	

大阪港湾局無線現況表

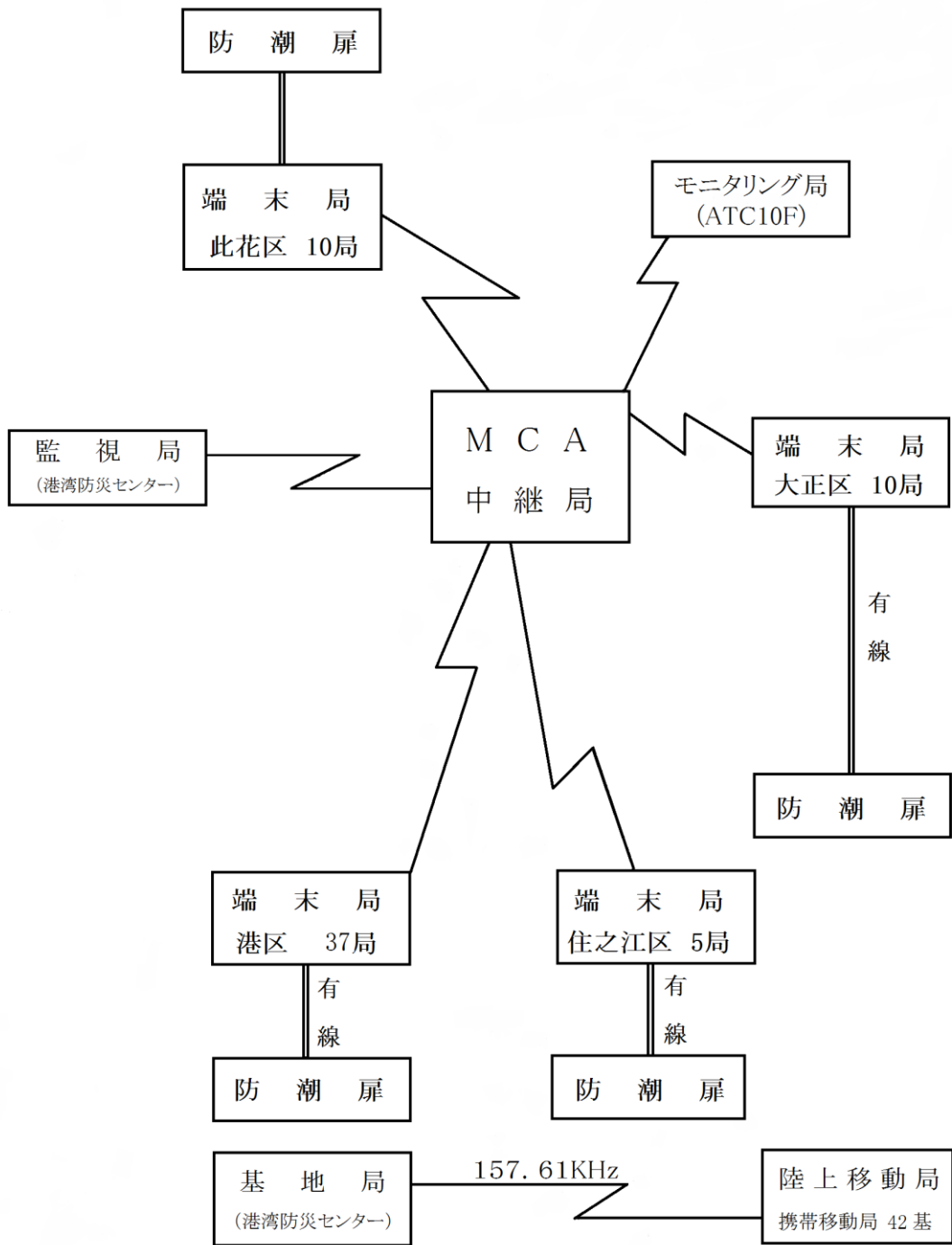
平成29年4月現在

名称		局種別	設置場所	局数	出力W	周波数MHz		
大阪港湾局	国際海上無線	海岸局	大阪ポータルラジオ (大阪府咲州庁舎)	4	10	156.60		
						156.80		
						161.55		
						161.60		
	港湾無線	基地局	陸上移動局	測量船1 作業船8 調査船2 海務課(海上保安) 潜水士船3 海務課(海上保安)	11	10	157.61	
3							5	
防災相互通信用無線☆			港湾局	1	1	158.35		
大阪港湾局	水防無線	陸上移動局 (MCA無線)	監視局(港湾防災センター)1 モニタリング局(ATC10階)1 此花区10 大正区10 港区37 住之江区5 防災保安担当	64	2			
						1	5	157.61
						42	5	

港湾基地局無線通信系統図

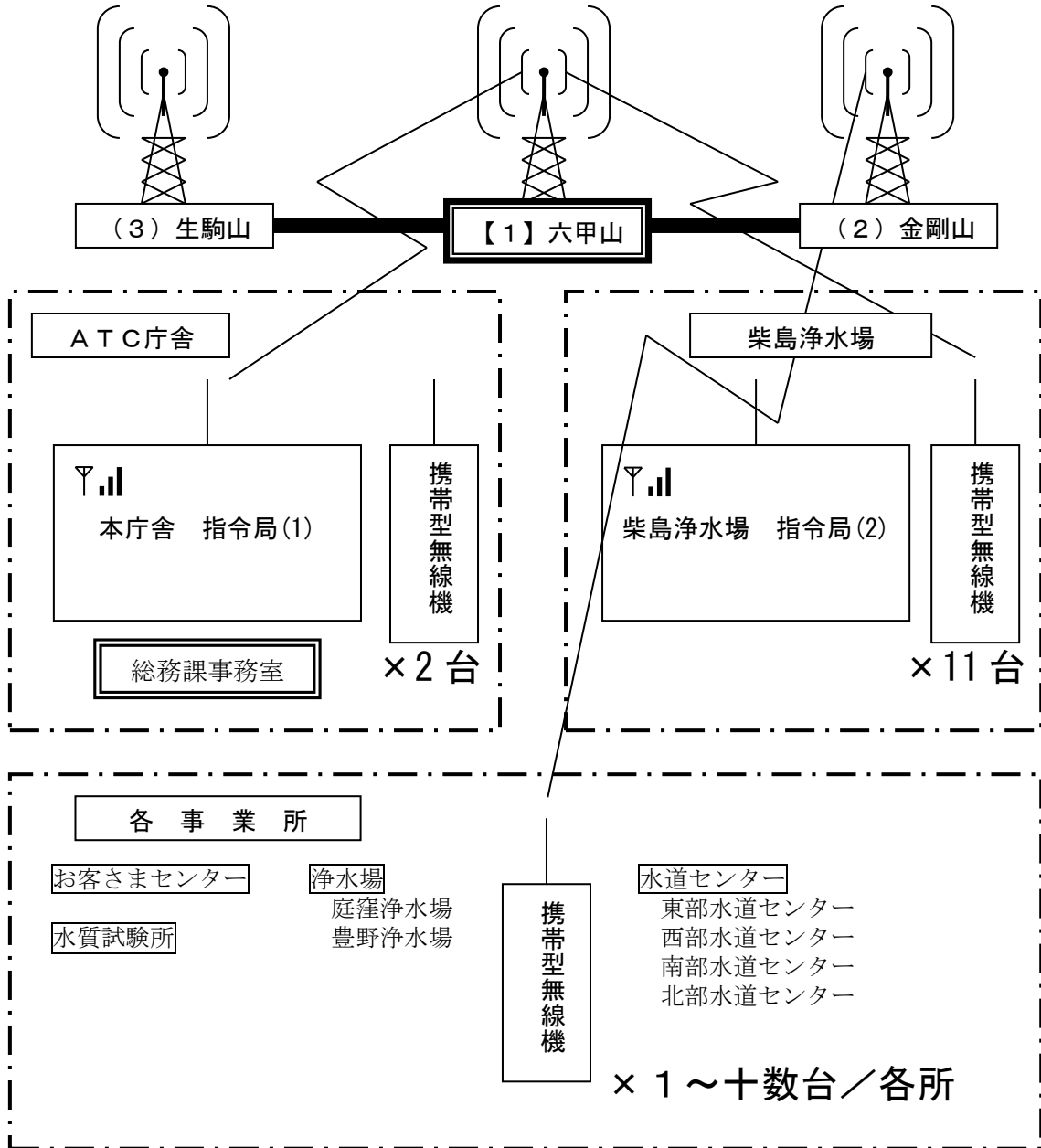


大阪港湾局無線通信系統図



水道業務用無線回線構成図(デジタルMCA無線)

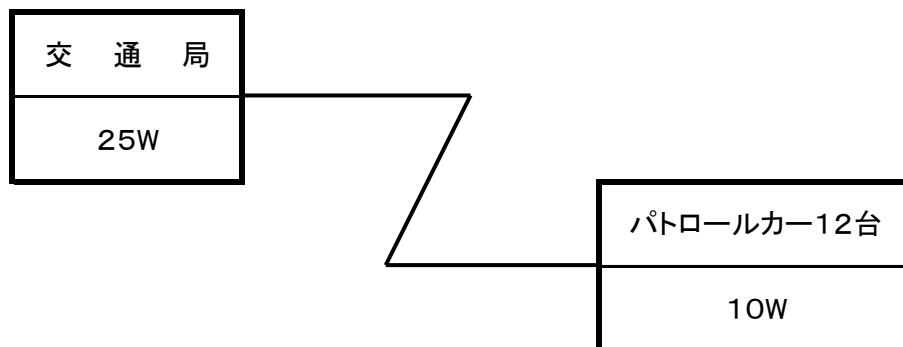
(令和2年11月現在)



交通無線現況表

名称		局種別	設置場所	局数	出力W	周波数MHz
交 通 局	交 通 無 線	基地局	交通局	1	25	150.53
		陸上移動局	パトロールカー	12	10	
		〃	携帯用	12	5	

交通局無線通信系統図



コールサイン	大阪交通
周波数	150.53MHz

消防無線現況表

令和2年11月1日現在

種別		基数	種別	基数
固定型無線装置	消防局	32	携帯型無線機()はアナログ400MHz防爆型	930 (33)
	航空隊	4	航空機無線機	
消防車無線機		294	受令機	738
救急車無線機		86	傍受型受令機	93
可搬型無線機		124	防災行政無線機	2

消防無線配置一覧表

区分 所属	車載型(デジタル)		携帯型・可搬型						受令機 (デジタル)	署設備 (デジタル 半固定)	傍受型 (デジタル)
	消防車等	救急車	デジタル (260MHz)		アナログ		小計				
			携帯	可搬	150MHz						
					携帯	可搬		400MHz 携 帯			
北消防署	14	5	4	8	0	0	46 (2)	58 (2)	33	1 (1)	7
都島 "	10	3	3	4	0	0	24 (1)	31 (1)	24	1 (1)	3
福島 "	9	3	3	4	0	0	28 (1)	35 (1)	19	1 (1)	3
此花 "	12	3	3	4	0	0	28 (1)	35 (1)	21	1 (1)	3
中央 "	12	3	4	6	0	0	36 (2)	46 (2)	25	1 (1)	5
西 "	8	3	3	4	0	0	26 (1)	33 (1)	22	1 (1)	3
港 "	8	1	3	3	0	0	18 (1)	24 (1)	19	1 (1)	2
大正 "	11	2	3	4	0	0	29 (1)	36 (1)	21	1 (1)	3
天王寺 "	8	3	3	3	0	0	20 (1)	26 (1)	22	1 (1)	2
浪速 "	11	4	3	5	0	0	38 (1)	46 (1)	20	1 (1)	4
西淀川 "	10	3	3	5	0	0	28 (1)	36 (1)	33	1 (1)	4
淀川 "	15	3	3	5	0	0	34 (1)	42 (1)	38	1 (1)	4
東淀川 "	15	4	3	7	0	0	38 (1)	48 (1)	38	1 (1)	6
東成 "	10	3	3	4	0	0	28 (1)	35 (1)	24	1 (1)	3
生野 "	11	4	3	5	0	0	34 (1)	42 (1)	38	1 (1)	4
旭 "	9	3	3	4	0	0	24 (1)	31 (1)	26	1 (1)	3
城東 "	11	4	3	5	0	0	30 (1)	38 (1)	31	1 (1)	4
鶴見 "	10	3	3	4	0	0	24 (1)	31 (1)	26	1 (1)	3
阿倍野 "	13	4	3	4	0	0	28 (1)	35 (1)	27	1 (1)	3
住之江 "	15	4	4	5	1	0	34 (2)	44 (2)	34	1 (1)	4
住吉 "	9	3	3	4	0	0	26 (1)	33 (1)	28	1 (1)	3
東住吉 "	10	4	3	5	0	0	30 (1)	38 (1)	37	1 (1)	4
平野 "	13	4	3	6	0	0	40 (1)	49 (1)	42	1 (1)	5
西成 "	10	5	3	4	0	0	34 (1)	41 (1)	34	1 (1)	3
水上 "	8	2	4	2	3	0	16 (3)	25 (3)	3	1 (1)	1
訓練センター	4	1	0	0	0	0	12 (0)	12 (0)	1	1 (0)	1
消防局	7	2	22	3	4	0	28 (3)	57 (3)	43	1 (0)	3
航空隊	2	0	3	1	2	0	0 (0)	6 (0)			
司令課	9	0	16	6	5	0	14 (0)	41 (0)	9	0 (0)	0
計	294	86	120	124	15	0	795 (33)	1,054 (33)	738	27 (25)	93

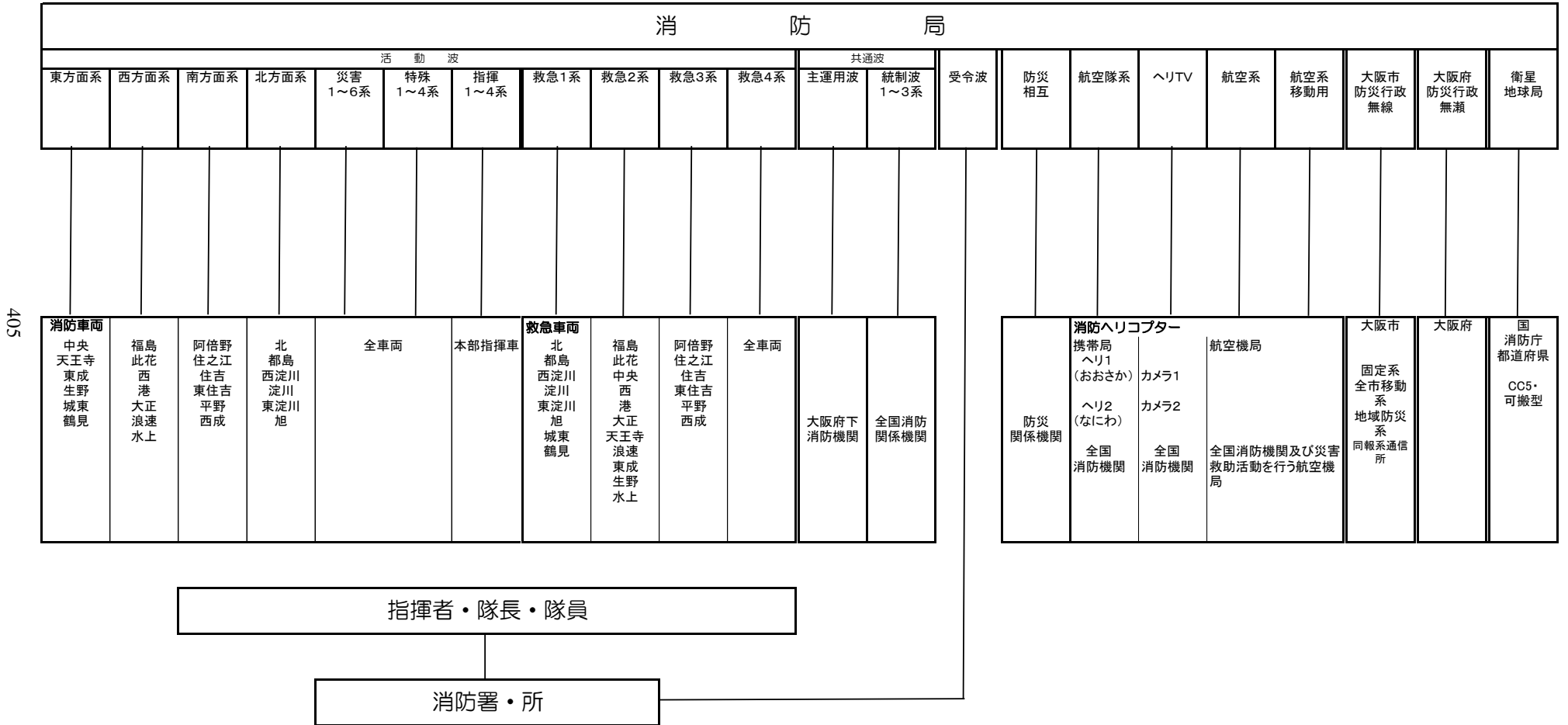
※① アナログ400MHz携帯無線機の()内は防爆型無線機

② 署設備(半固定)の()内は400MHzアナログ署設備

③ ()内は全て外数

大阪市消防局無線系統図

令和2年11月1日現在

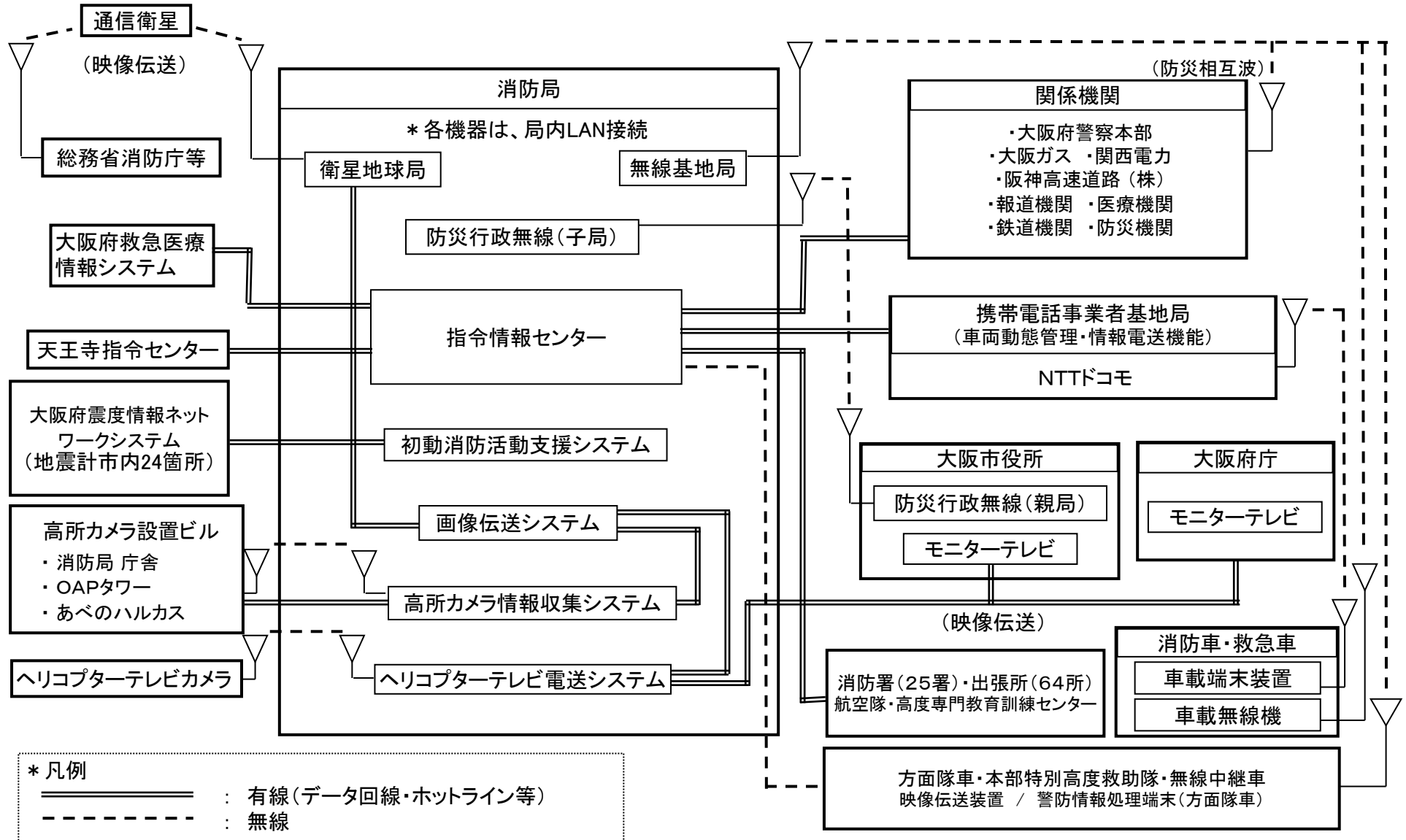


※ 消防車両・救急車両のデジタル車載無線機には全活動波と全共通波を搭載している

405

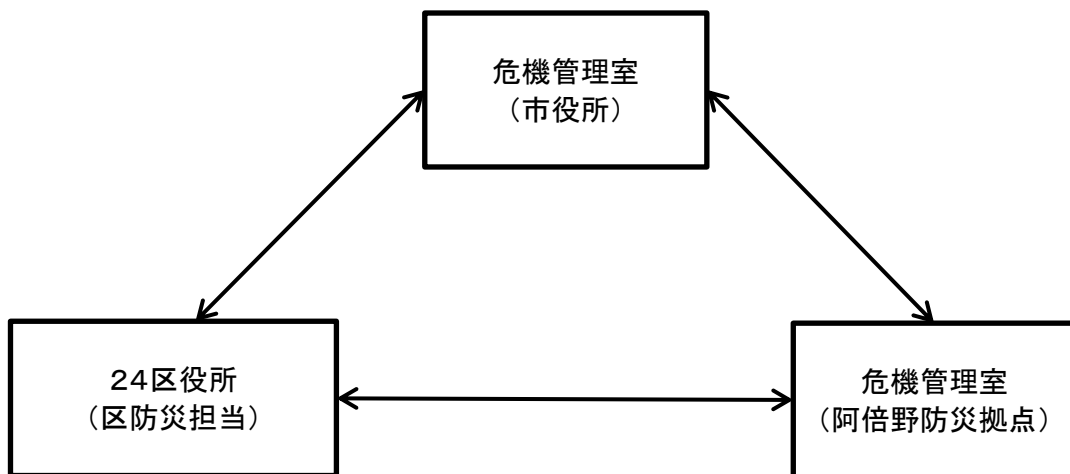
消防情報システム構成図

令和2年1月1日現在



衛星携帯電話配備表

	拠点	台数
1	危機管理室(市役所)	1
2	危機管理室(阿倍野防災拠点)	1
3	北区役所	1
4	都島区役所	1
5	福島区役所	1
6	此花区役所	1
7	中央区役所	1
8	西区役所	1
9	港区役所	1
10	大正区役所	1
11	天王寺区役所	1
12	浪速区役所	1
13	西淀川区役所	1
14	淀川区役所	1
15	東淀川区役所	1
16	東成区役所	1
17	生野区役所	1
18	旭区役所	1
19	城東区役所	1
20	鶴見区役所	1
21	阿倍野区役所	1
22	住之江区役所	1
23	住吉区役所	1
24	東住吉区役所	1
25	平野区役所	1
26	西成区役所	1



※区役所同士の通話も可