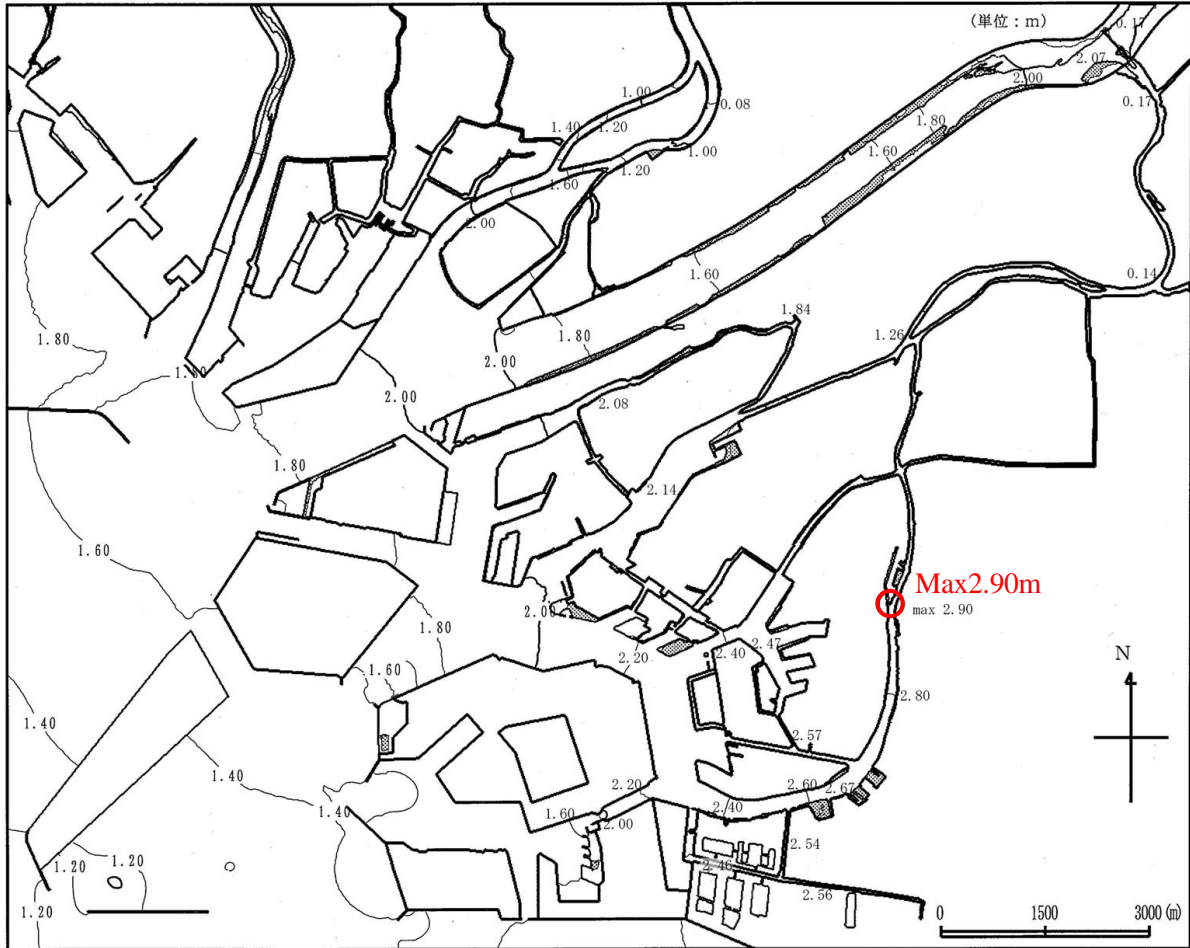
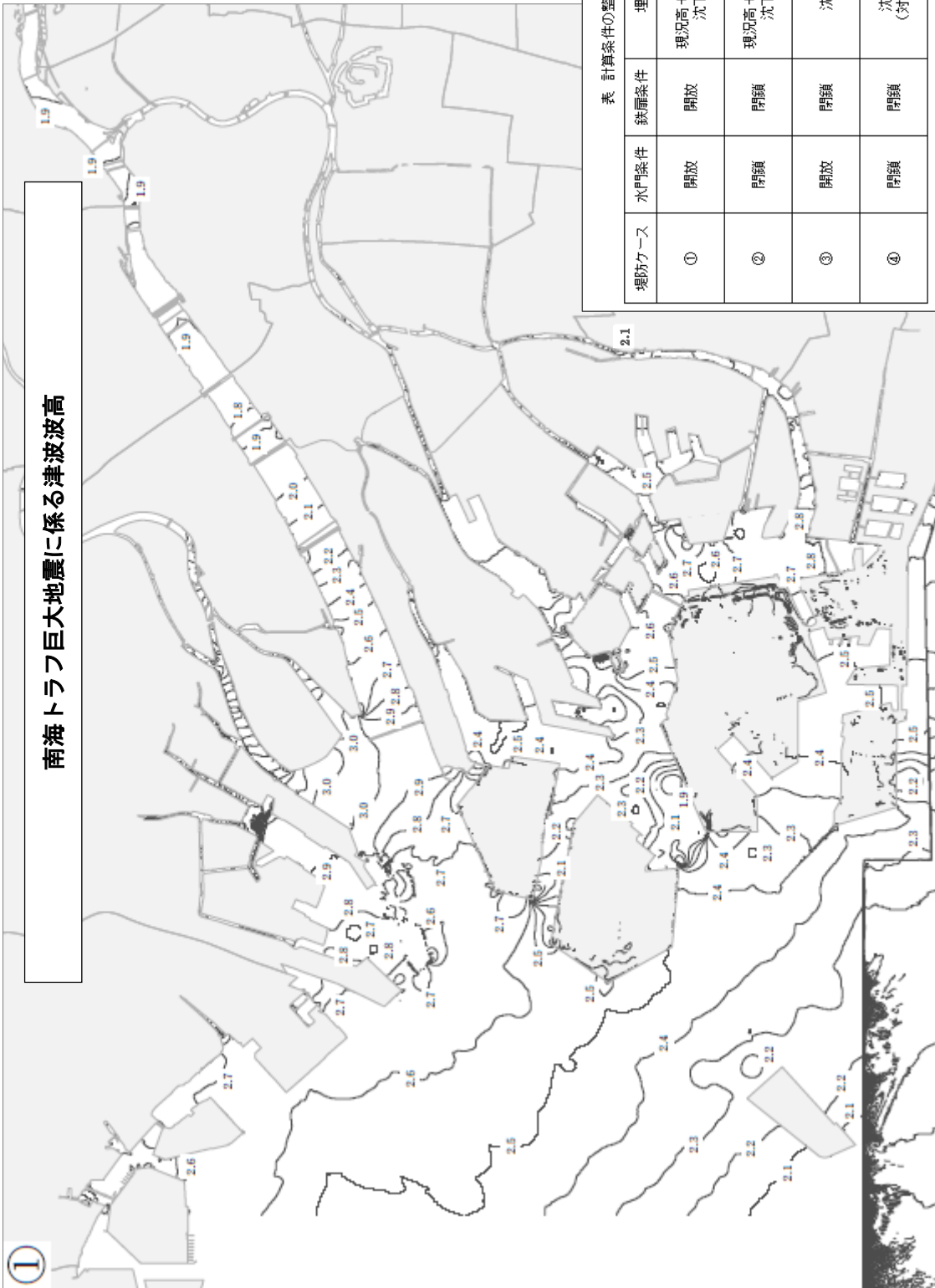


東南海・南海地震に係る津波波高



(平成 15 年度 東南海・南海地震津波対策検討委員会検討結果より)



(平成26年度 南海トラフ巨大地震災害対策等検討部会 検討結果をもとに大阪市で作成)

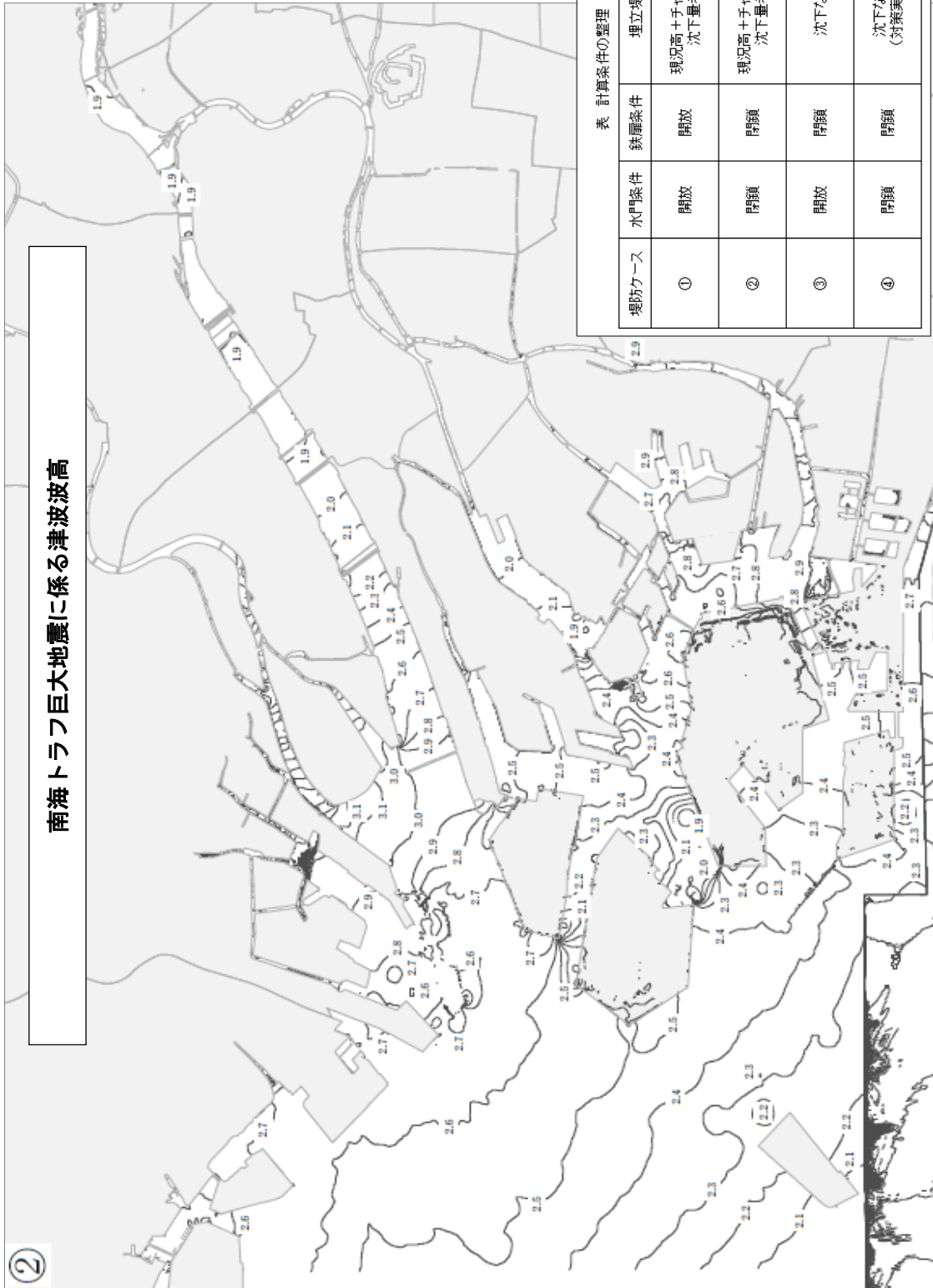
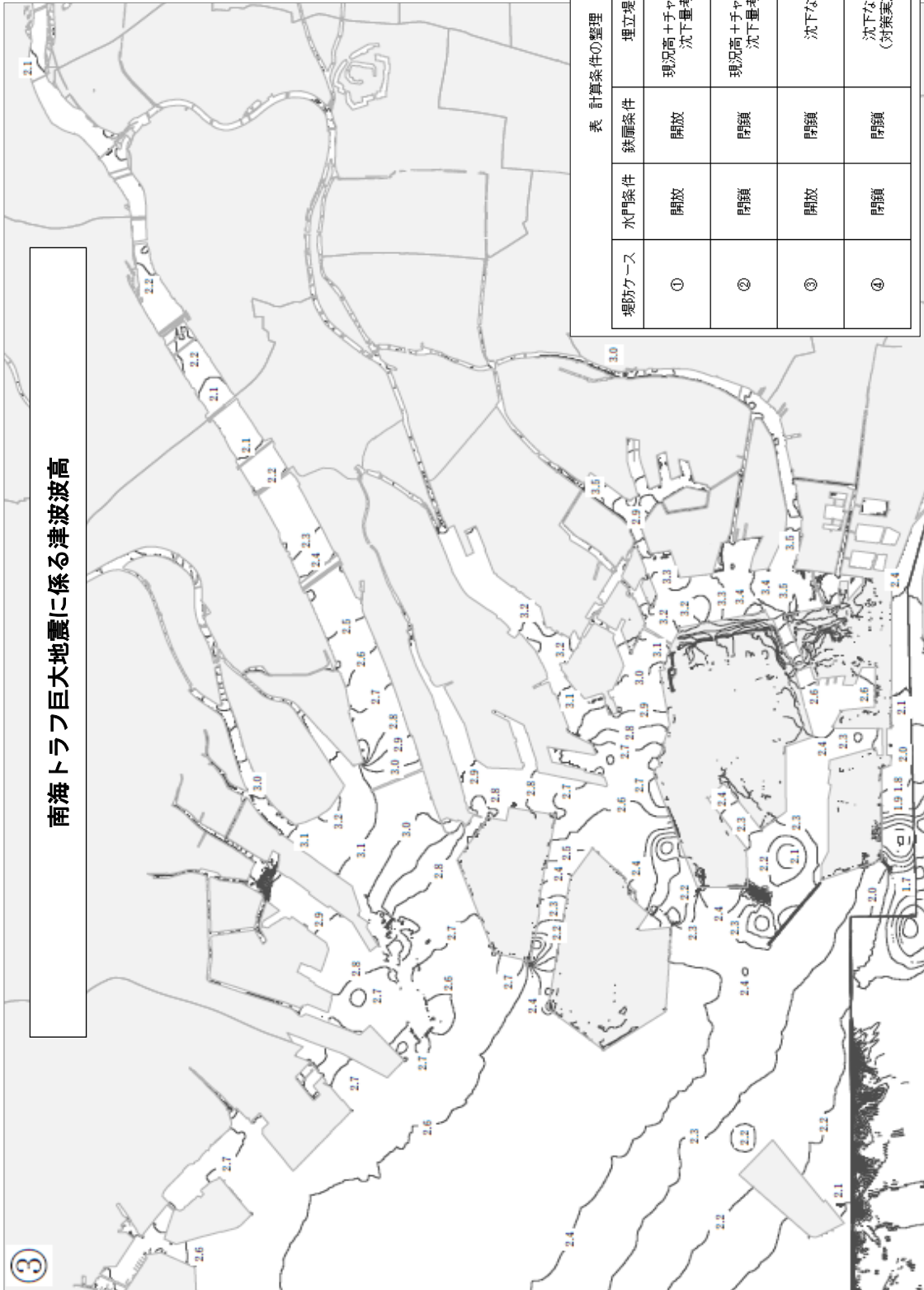


表 計算条件の整理

堤防ケース	水門条件	鉄扉条件	埋立堤防	採用津波ケース
①	開放	開放	現況高+チャート式等 沈下量考慮	ケース10
②	閉鎖	閉鎖	現況高+チャート式等 沈下量考慮	ケース10
③	開放	閉鎖	沈下なし	ケース10
④	閉鎖	閉鎖	沈下なし (対策実施)	ケース10

(平成 26 年度 南海トラフ巨大地震災害対策等検討部会 検討結果をもとに大阪市で作成)



南海トラフ巨大地震に係る津波波高

表 計算条件の整理

堤防ケース	水門条件	鉄扉条件	埋立堤防	採用津波ケース
①	開放	開放	現況高+チャート式等 沈下量考慮	ケース10
②	閉鎖	閉鎖	現況高+チャート式等 沈下量考慮	ケース10
③	開放	閉鎖	沈下なし	ケース10
④	閉鎖	閉鎖	沈下なし (対策実施)	ケース10

(平成26年度 南海トラフ巨大地震災害対策検討部会 検討結果をもとに大阪市で作成)

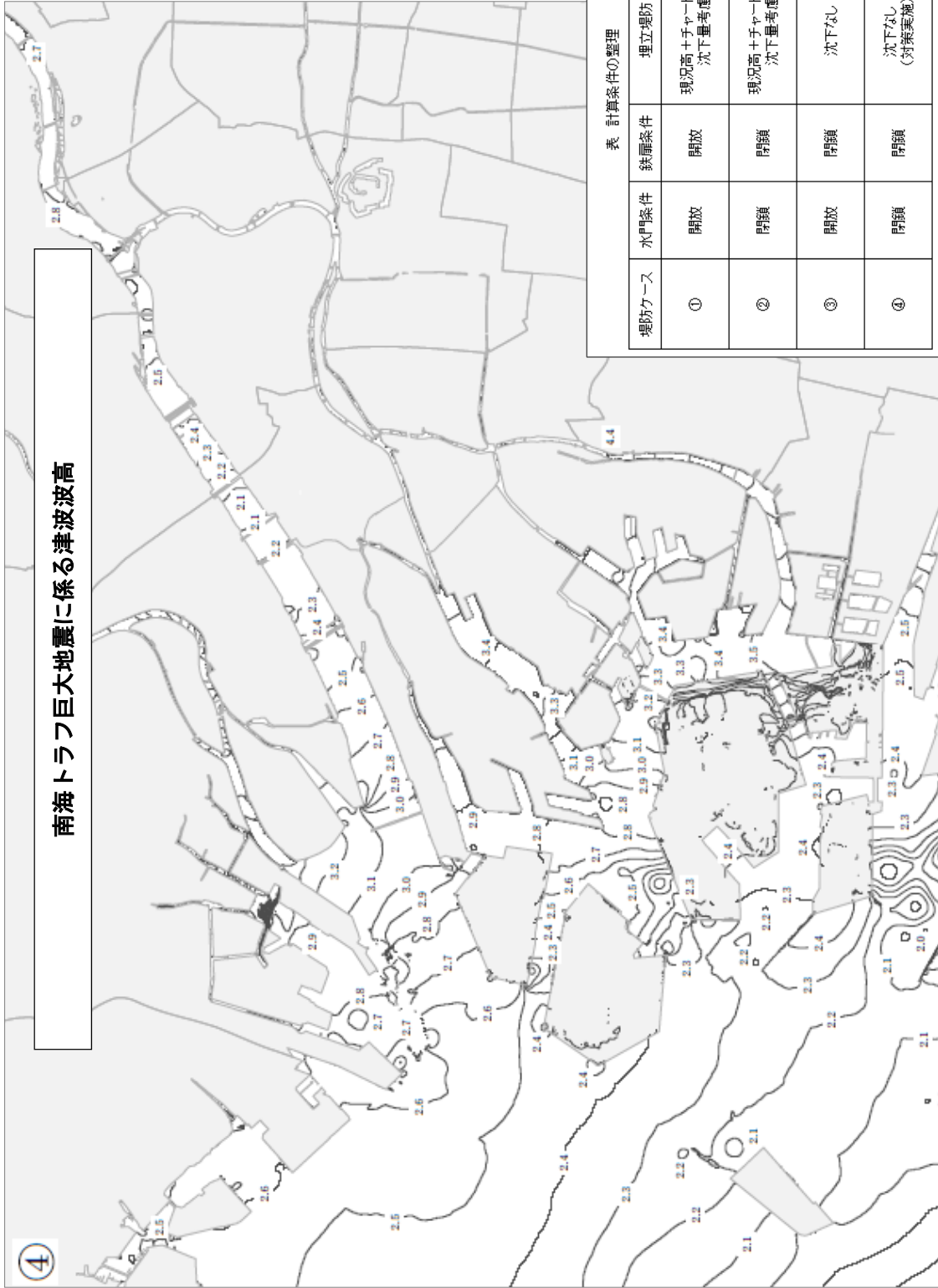
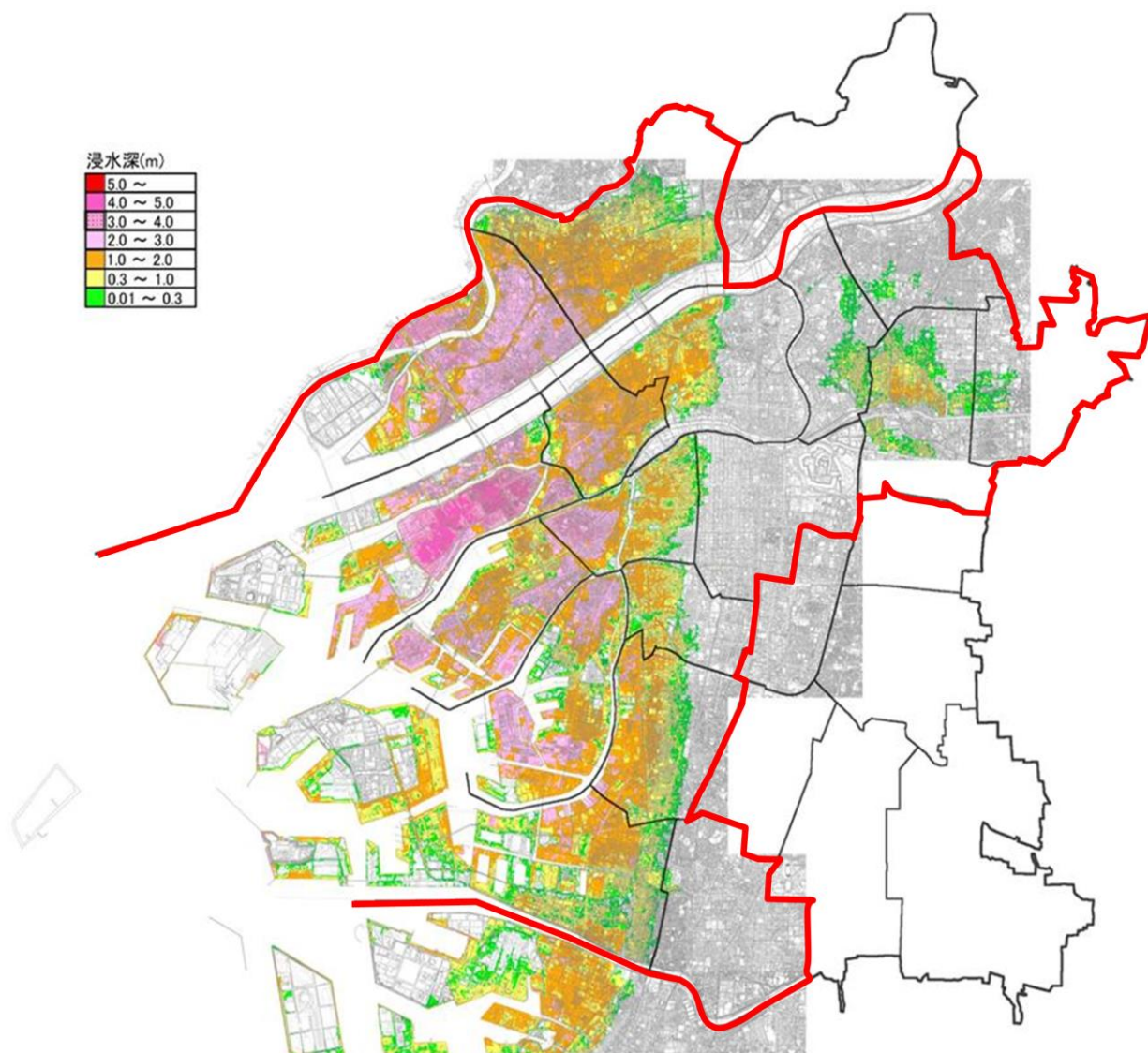


表 計算条件の整理

堤防ケース	水門条件	鉄扉条件	埋立堤防	採用津波ケース
①	開放	開放	現況高+チャート式等 沈下量考慮	ケース10
②	閉鎖	閉鎖	現況高+チャート式等 沈下量考慮	ケース10
③	開放	閉鎖	沈下なし	ケース10
④	閉鎖	閉鎖	沈下なし (対策実施)	ケース10

(平成 26 年度 南海トラフ巨大地震災害対策等検討部会 検討結果をもとに大阪市で作成)

大津波警報・津波警報発表時における避難指示対象範囲



区名	対象区域
北	全域
都島	全域
福島	全域
此花	全域
中央	全域
西	全域
港	全域
大正	全域
浪速	全域

区名	対象区域
西淀川	全域
淀川	全域
旭	全域
城東	全域
鶴見	全域
住之江	全域
住吉	全域
西成	全域