

河川の避難勧告等の対象範囲

○淀川

区域A（淀川が氾濫した場合に1時間未満で浸水するおそれがある区域）

区名	対象区域
北	大淀北、大淀中、大淀南、中津、大深町、芝田、茶屋町、鶴野町、豊崎、中崎西1, 3, 4丁目、中崎2, 3丁目、本庄西、本庄東、浮田、浪花町、天神橋5～8丁目、長柄西、長柄中、長柄東、国分寺
都島	毛馬町、大東町、友渚町1, 3丁目
福島	海老江、大開、吉野、鷺洲、福島6～8丁目
此花	高見、伝法、西島
西淀川	西島、百島、大野1, 3丁目、福町、大和田1, 2丁目、千舟1丁目、姫島、姫里、野里、花川、歌島1～3丁目、柏里
淀川	塚本、田川1丁目、新北野、十三元今里、十三本町、十三東、野中南、木川西、木川東、西中島
東淀川	東中島1～4丁目、柴島、淡路2～4丁目、東淡路、菅原、下新庄3丁目、上新庄1丁目、豊新、豊里、大桐、大道南、大隅、瑞光2～5丁目、小松4, 5丁目、南江口、北江口4丁目、井高野2丁目
旭	赤川、生江、中宮、大宮2～5丁目、太子橋、今市、千林2丁目、森小路2丁目

区域B（淀川が氾濫した場合に1時間～3時間で浸水するおそれがある区域）

区名	対象区域
北	堂島3丁目、梅田、角田町、小松原町、曾根崎、中崎西2丁目、中崎1丁目、万歳町、堂山町、太融寺町、兎我野町、黒崎町、山崎町、神山町、扇町、菅栄町、池田町、樋之口町、西天満6丁目
都島	友渚町2丁目、善源寺町、都島本通1丁目、都島北通、高倉町、御幸町、内代町
福島	野田2, 3, 5, 6丁目、玉川、福島1～5丁目
此花	西九条3, 5丁目
西淀川	出来島、大野2丁目、大和田3～6丁目、千舟2, 3丁目、御幣島、竹島1丁目、歌島4丁目
淀川	三津屋中、三津屋南、三津屋北、田川2, 3丁目、田川北、野中北、新高、三国本町、西宮原、西三国1丁目、東三国1, 4丁目、宮原
東淀川	西淡路、淡路1, 5丁目、東中島5, 6丁目、下新庄1, 2, 4, 5, 6丁目、上新庄2, 3丁目、瑞光1丁目、小松1～3丁目、北江口3丁目、井高野4丁目
旭	高殿1～6丁目、大宮1丁目、森小路1丁目、千林1丁目、清水、新森

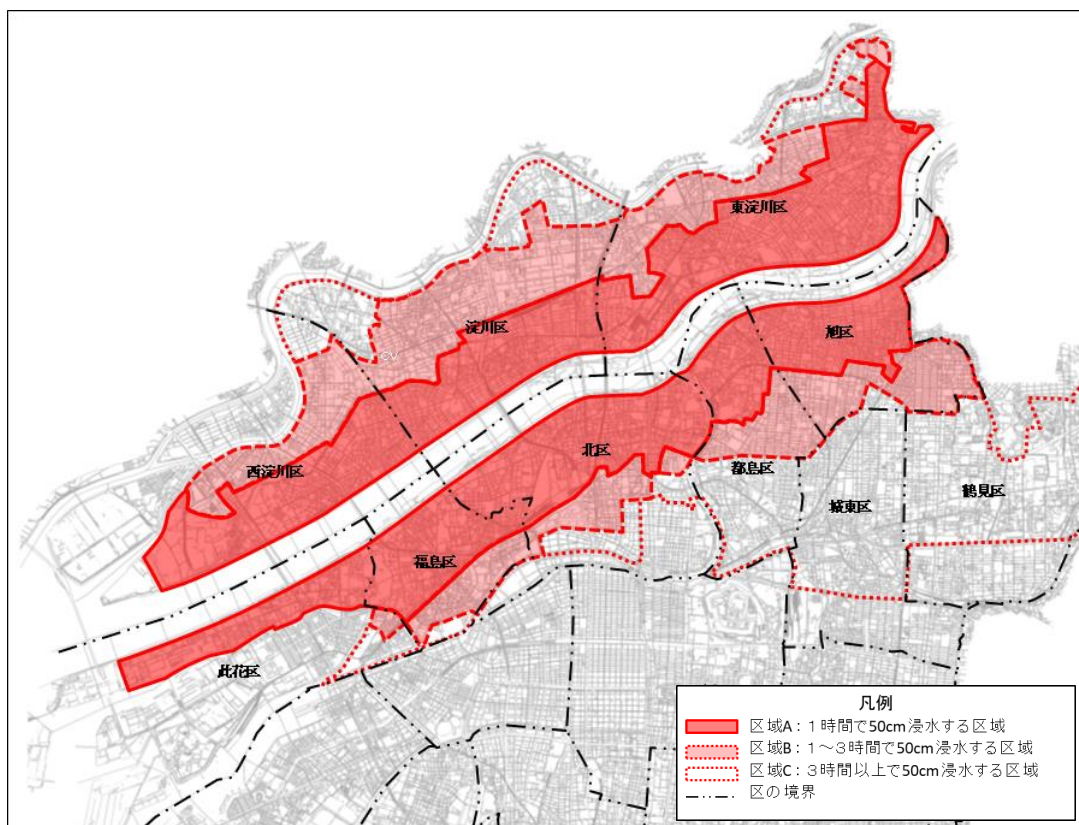
区域C（淀川が氾濫した場合に3時間以上経過して浸水するおそれがある区域）

区名	対象区域
北	曾根崎新地、堂島1, 2丁目、堂島浜、西天満1～5丁目、野崎町、南扇町、天神橋4丁目、錦町、天満橋2, 3丁目、同心2丁目
都島	中野町、都島本通2～5丁目、都島中通、都島南通、東野田町、片町、網島町
福島	野田1, 4丁目
此花	西九条1, 2, 4, 6, 7丁目
西淀川	竹島2～5丁目
淀川	加島、西三国2, 3, 4丁目、十八条、東三国2, 3, 5, 6丁目
東淀川	相川、北江口1, 2丁目、井高野1, 3丁目

河川の避難勧告等の対象範囲

区名	対象区域
旭	高殿7丁目
城東	野江、成育、中央、関目、古市、今福西、今福東、今福南、蒲生、鳴野西、鳴野東、新喜多、新喜多東、放出西、天王田、永田1丁目
鶴見	緑、鶴見、横堤、諸口、浜、徳庵、中茶屋、焼野、茨田大宮、安田、緑地公園

- ① 【警戒レベル3】避難準備・高齢者等避難開始、【警戒レベル4】避難勧告の対象区域
- ア) 【警戒レベル3】避難準備・高齢者等避難開始の発令基準に該当した場合
(大阪市域の避難判断相当水位に達した場合)
⇒ 区域Aに【警戒レベル3】避難準備・高齢者等避難開始
- イ) 【警戒レベル4】避難勧告の発令基準に該当した場合
(大阪市域の危険水位に達した場合)
⇒ 区域Aに【警戒レベル4】避難勧告
区域Bに【警戒レベル3】避難準備・高齢者等避難開始
- ② 【警戒レベル4】避難指示(緊急)の対象区域
(大阪市域の氾濫相当水位に達した場合)
⇒ 区域A、Bに【警戒レベル4】避難指示(緊急)
- ③ 【警戒レベル5】災害発生情報の対象区域
(堤防決壊のケース)
⇒ 堤防決壊箇所ごとに浸水する範囲に【警戒レベル5】災害発生情報
・ 対象となる区域A、Bに【警戒レベル5】災害発生情報を発令する。
・ 対象となる区域Cへ浸水が拡大するおそれがある場合には、区域Cに【警戒レベル5】災害発生情報を発令する。



※ 平成 29 年 6 月 近畿地方整備局淀川河川事務所公表「浸水想定区域図」に基づく避難勧告等対象区域

河川の避難勧告等の対象範囲

○大和川

区域A（大和川が氾濫した場合に1時間未満で浸水するおそれがある区域）

区名	対象区域
住之江	安立（1丁目は長居公園通より南側の範囲）、北島、新北島、住之江、西住之江、浜口西3丁目、浜口東3丁目、平林南2丁目、御崎5～8丁目、南加賀屋2～4丁目、泉
住吉	浅香、我孫子、我孫子西、我孫子東、遠里小野、苅田、沢之町、清水丘、杉本、墨江2～4丁目、千駄、殿辻、長居4丁目、長居西3丁目、長居東（4丁目は長居公園通より南側の範囲）、庭井、南住吉2～4丁目、山之内、山之内元町
東住吉	公園南矢田、住道矢田、照ヶ丘矢田、矢田
平野	瓜破、瓜破西、瓜破東、瓜破南、喜連、喜連西、喜連東、長吉川辺、長吉長原、長吉長原西、長吉長原東

区域B（大和川が氾濫した場合に1時間～3時間で浸水するおそれがある区域）

区名	対象区域
住之江	南加賀屋1丁目、東加賀屋4丁目、粉浜3丁目、粉浜西3丁目、御崎1～4丁目、浜口西1、2丁目、浜口東1、2丁目、安立1丁目（長居公園通より北側の範囲）、平林南1丁目
住吉	長峽町、墨江1丁目、住吉2丁目、長居東4丁目（長居公園通より北側の範囲）
東住吉	鷹合、東田辺2、3丁目、駒川4、5丁目、針中野、中野3、4丁目、南田辺3、5丁目、長居公園、湯里
平野	平野西、流町、長吉出戸6～8丁目、平野南2、4丁目、背戸口、平野本町1、2、5丁目、西脇4丁目、長吉六反

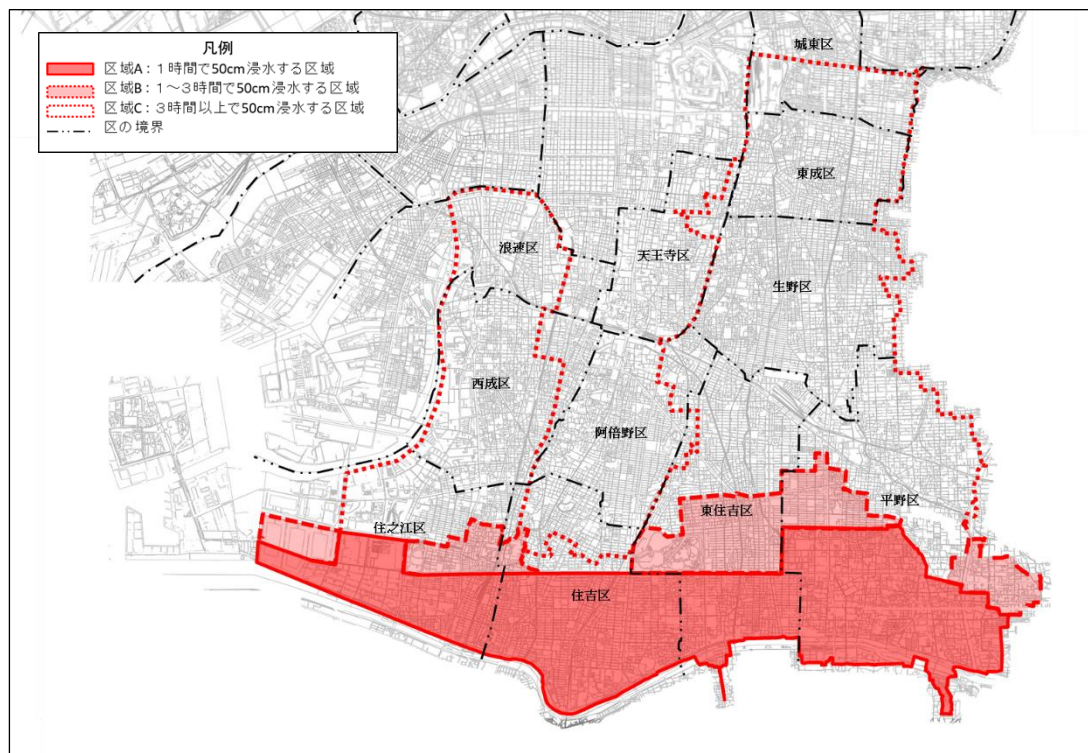
区域C（大和川が氾濫した場合に3時間以上経過して浸水するおそれがある区域）

区名	対象区域
住之江	柴谷、緑木、北加賀屋、西加賀屋、中加賀屋、東加賀屋1～3丁目、粉浜西1、2丁目、粉浜1、2丁目
住吉	東粉浜、上住吉、万代6丁目、万代東4丁目、南住吉1丁目、長居西2丁目、長居3丁目
東住吉	山坂2～5丁目、南田辺1、2、4丁目、田辺、東田辺1丁目、北田辺1、2、4、6丁目、駒川1～3丁目、西今川、桑津、杭全、今林、今川、中野1～2丁目
平野	西脇1～3丁目、平野馬場、平野元町、平野上町、平野宮町、平野本町3、4丁目、平野市町、平野東、平野北、平野南1、3丁目、加美北、加美正覚寺、加美東、加美西、加美鞍作、加美南、長吉出戸1～5丁目
西成	北津守、津守、南津守、北開、中開、南開、出城、長橋、鶴見橋、旭、梅南、松、橘、千本北、千本中、千本南、玉出西、玉出中、玉出東、潮路、花園南、岸里、岸里東、天下茶屋
浪速	幸町、木津川、桜川、湊町、立葉、稻荷、久保吉、芦原、塩草、元町、浪速西、浪速東、大国、敷津西、敷津東、難波中1、3丁目、戎本町
阿倍野	天王寺北、天王寺南、三明町、美草園
天王寺	東上町、筆ヶ崎町、味原町、下味原町、舟橋町、玉造元町
生野	全域
東成	全域

河川の避難勧告等の対象範囲

区名	対象区域
城東	森之宮、中浜、東中浜、永田2～4丁目、諏訪

- ① 【警戒レベル3】避難準備・高齢者等避難開始、【警戒レベル4】避難勧告の対象区域
- ア) 【警戒レベル3】避難準備・高齢者等避難開始の発令基準に該当した場合
(大阪市域の避難判断相当水位に達した場合)
⇒ 区域Aに【警戒レベル3】避難準備・高齢者等避難開始
- イ) 【警戒レベル4】避難勧告の発令基準に該当した場合
(大阪市域の危険水位に達した場合)
⇒ 区域Aに【警戒レベル4】避難勧告
区域Bに【警戒レベル3】避難準備・高齢者等避難開始
- ② 【警戒レベル4】避難指示(緊急)の対象区域
(大阪市域の氾濫相当水位に達した場合)
⇒ 区域A、Bに【警戒レベル4】避難指示(緊急)
- ③ 【警戒レベル5】災害発生情報の対象区域
(堤防決壊のケース)
⇒ 堤防決壊箇所ごとに浸水する範囲に【警戒レベル5】災害発生情報



※ 平成28年5月 近畿地方整備局大和川河川事務所公表「浸水想定区域図」に基づく避難勧告等対象区域

河川の避難勧告等の対象範囲

○神崎川

区名	対象区域
西淀川	全域（佃・中島・西島を除く）
淀川	全域
東淀川	淡路、上新庄、柴島3丁目、下新庄、菅原、瑞光、豊里、西淡路、東淡路、東中島、豊新、相川、井高野、北江口、南江口、小松、大隅、大桐、大道南

○天竺川

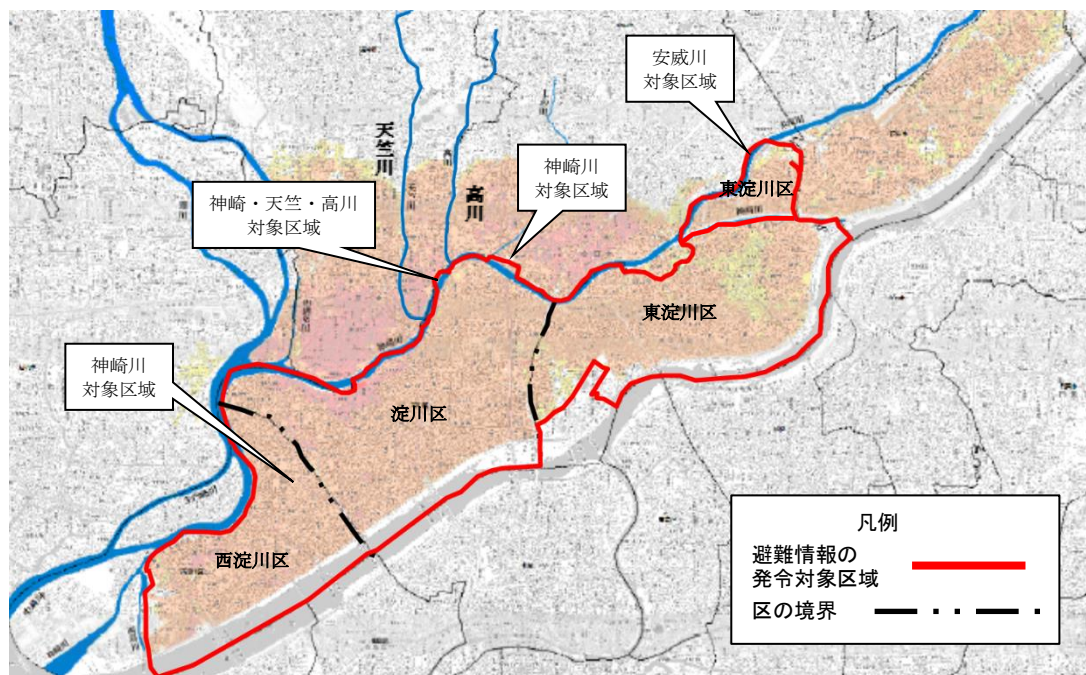
区名	対象区域
淀川	十八条3丁目16番～19番

○高川

区名	対象区域
淀川	十八条3丁目16番～19番

○安威川

区名	対象区域
東淀川	相川、井高野、北江口



※ 令和2年1月 大阪府公表「浸水想定区域図」に基づく避難勧告等対象区域

河川の避難勧告等の対象範囲

○寝屋川（全流域）

区名	対象区域
旭	高殿1,2丁目、清水1,2丁目、新森2～6丁目
都島	片町、網島町、中野町1～5丁目、東野田町、都島北通、都島中通、都島本通1～5丁目、都島南通、内代町、高倉町1,2丁目、御幸町、友湊町2丁目
鶴見	全域（緑地公園、緑2～4丁目を除く）
城東	全域（関目2,4,6丁目を除く）
中央	城見、森ノ宮中央1丁目
東成	全域
生野	小路、小路東1,2丁目、新今里、巽北、巽中、巽西、巽南3丁目、鶴橋2～5丁目、中川1～5丁目、中川西1～3丁目、中川東、桃谷3～5丁目、勝山北5丁目
東住吉	今林、杭全6～8丁目
平野	加美鞍作1,2丁目、加美正覚寺1,2,4丁目、加美西、加美南1～4丁目、平野市町、平野北2丁目、平野宮町2丁目

○第二寝屋川

区名	対象区域
鶴見	放出東、今津南、今津中、今津北
城東	新喜多東、鳴野西、鳴野東、諏訪、天王田、中浜、永田、放出西、東中浜、森之宮
中央	城見、森ノ宮中央1丁目
東成	全域

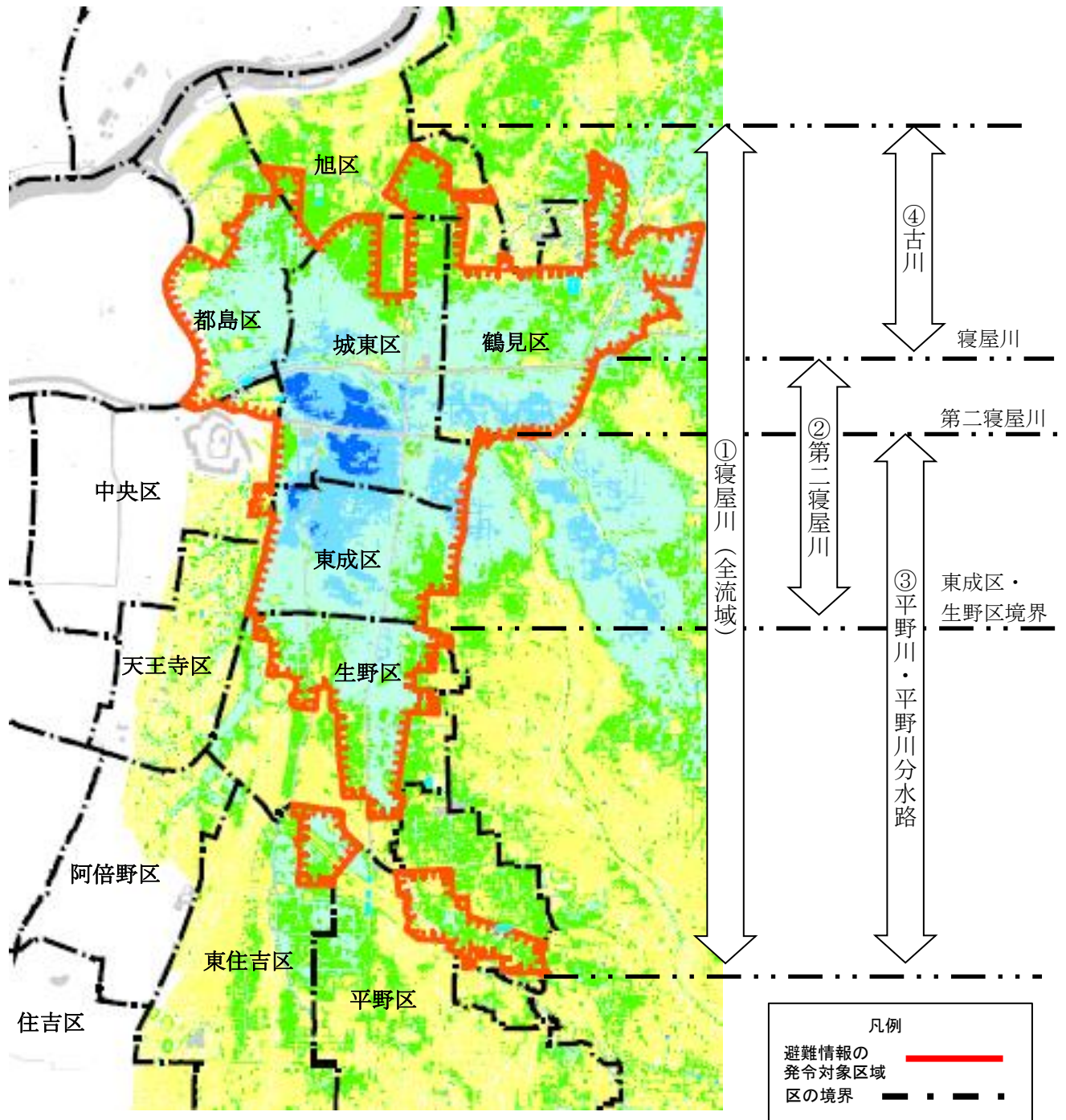
○平野川・平野川分水路

区名	対象区域
城東	諏訪、中浜、永田2～4丁目、東中浜、森之宮
中央	森ノ宮中央1丁目
東成	全域
生野	小路、小路東1,2丁目、新今里、巽北、巽中、巽西、巽南3丁目、鶴橋2～5丁目、中川1～5丁目、中川西1～3丁目、中川東、桃谷3～5丁目、勝山北5丁目
東住吉	今林、杭全6～8丁目
平野	加美鞍作1,2丁目、加美正覚寺1,2,4丁目、加美西、加美南1～4丁目、平野市町、平野北2丁目、平野宮町2丁目

○古川

区名	対象区域
旭	清水1,2丁目、新森2～6丁目
鶴見	古市、今福東、今福南3,4丁目
城東	全域（放出東、今津北、今津中、今津南、緑地公園、緑2～4丁目を除く）

河川の避難勧告等の対象範囲

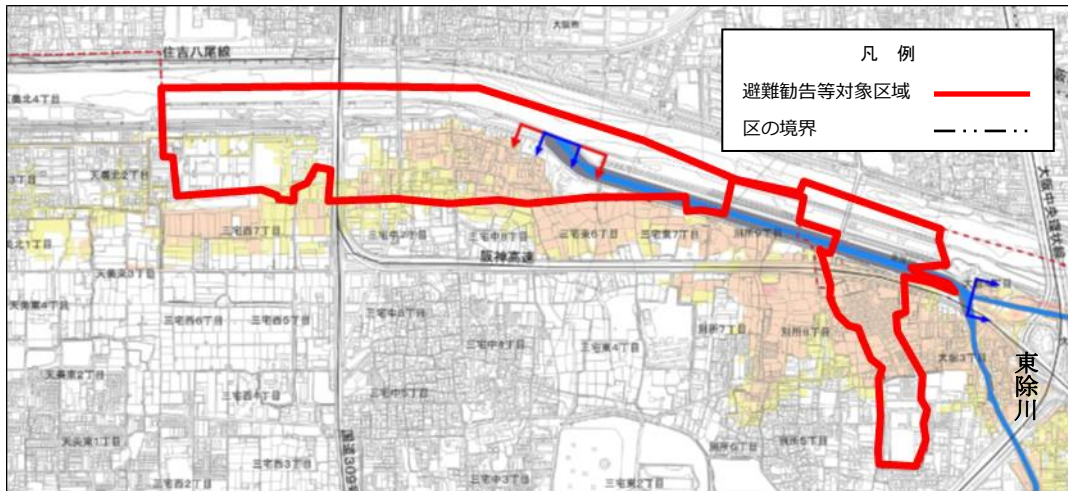


※ 令和2年6月 大阪府公表「浸水想定区域図」に基づく避難勧告等対象区域

河川の避難勧告等の対象範囲

○東除川

区名	対象区域
平野	瓜破南 1~2 丁目、長吉川辺 4 丁目



※ 令和元年 11 月 大阪府公表「浸水想定区域図」に基づく避難勧告等対象区域

○西除川

区名	対象区域
東住吉	矢田 7 丁目
平野	瓜破南 1 丁目

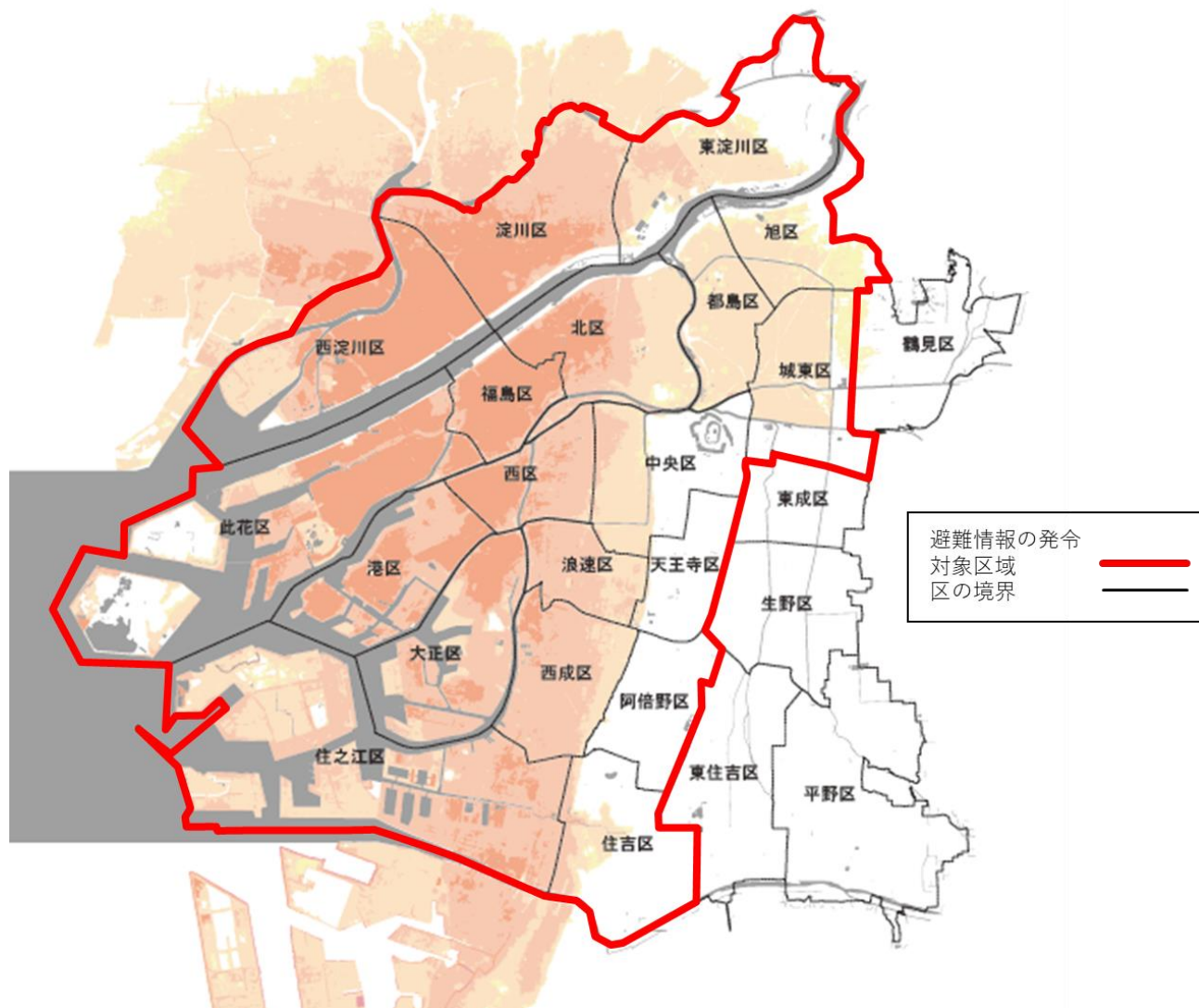


※ 令和元年 11 月 大阪府公表「浸水想定区域図」に基づく避難勧告等対象区域

高潮の避難勧告等の対象範囲

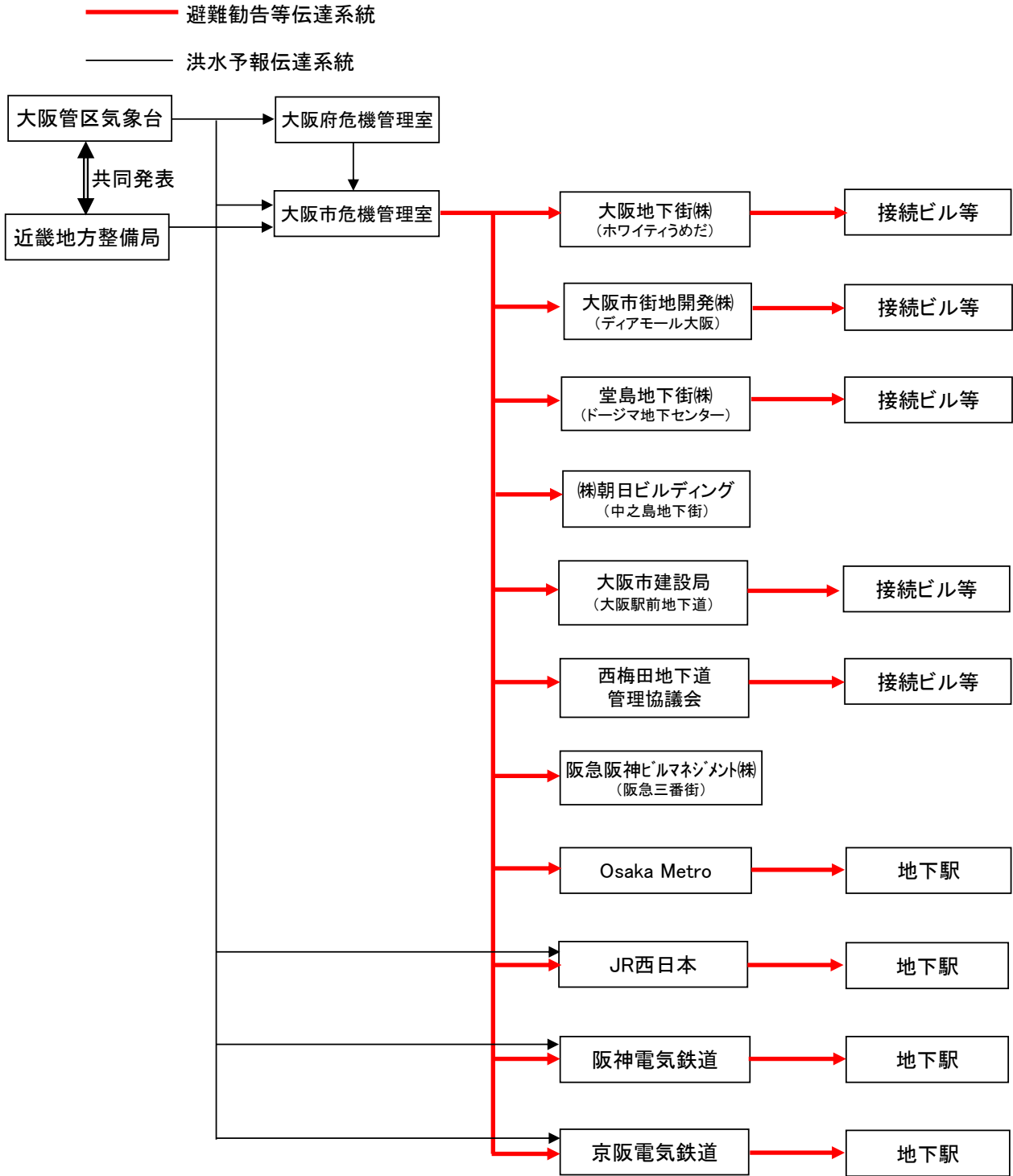
【避難勧告等の対象区】

北区、都島区、福島区、此花区、中央区、西区、港区、大正区、天王寺区、浪速区、西淀川区、淀川区、東淀川区、旭区、城東区、阿倍野区、住之江区、住吉区、西成区

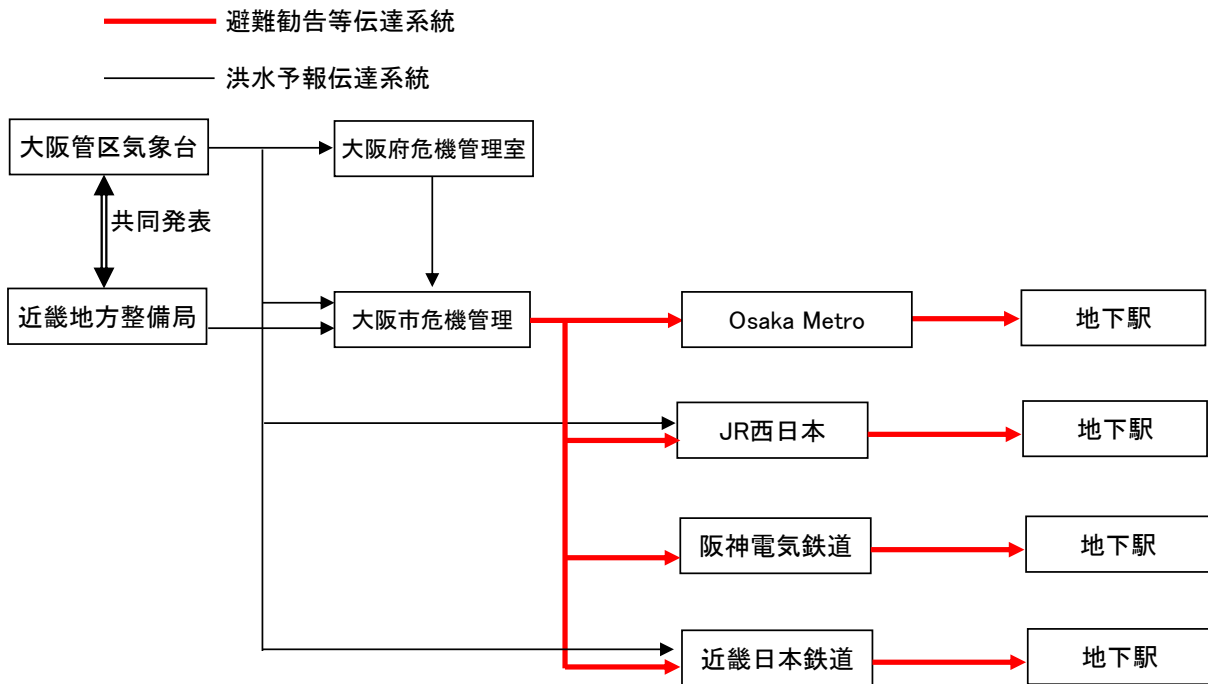


※ 令和2年8月 大阪府公表「浸水想定区域図」に基づく避難勧告等対象区域

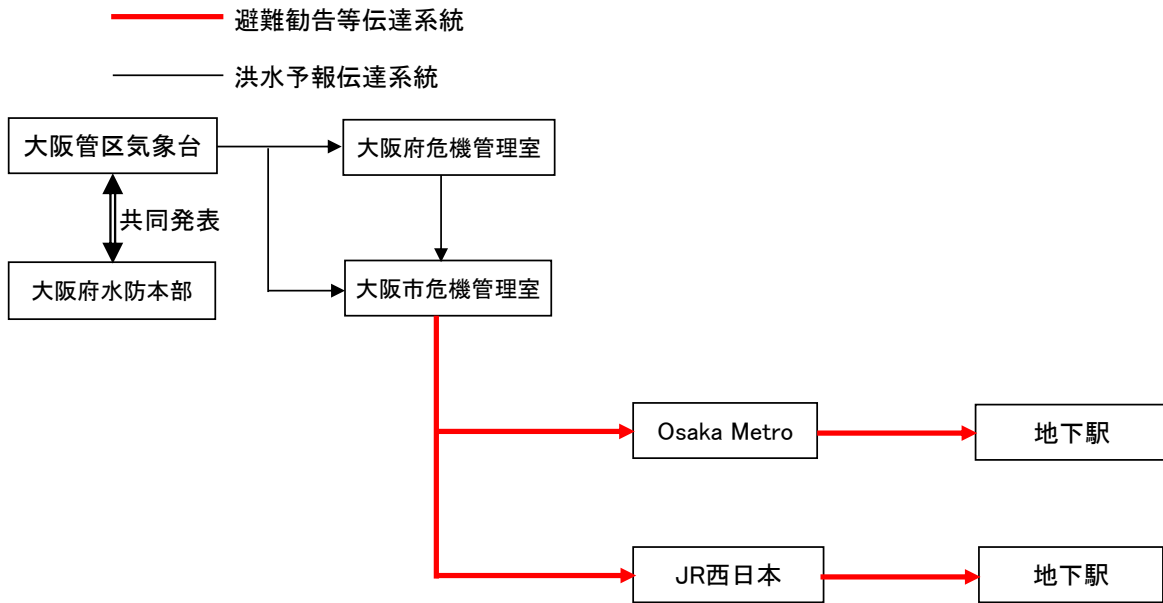
淀川に関する避難勧告等伝達系統図



大和川に関する避難勧告等伝達系統図



神崎川に関する避難勧告等伝達系統図



寝屋川流域に関する避難勧告等伝達系統図

