

# 都島区における水害ハザードマップ

想定図は想定される浸水の最大深を示していますが、想定以上の豪雨、地震の大きさにより、浸水地域や浸水の深さが大きくなる可能性もあります。

地図情報サイト  
「マップナビおおさか」

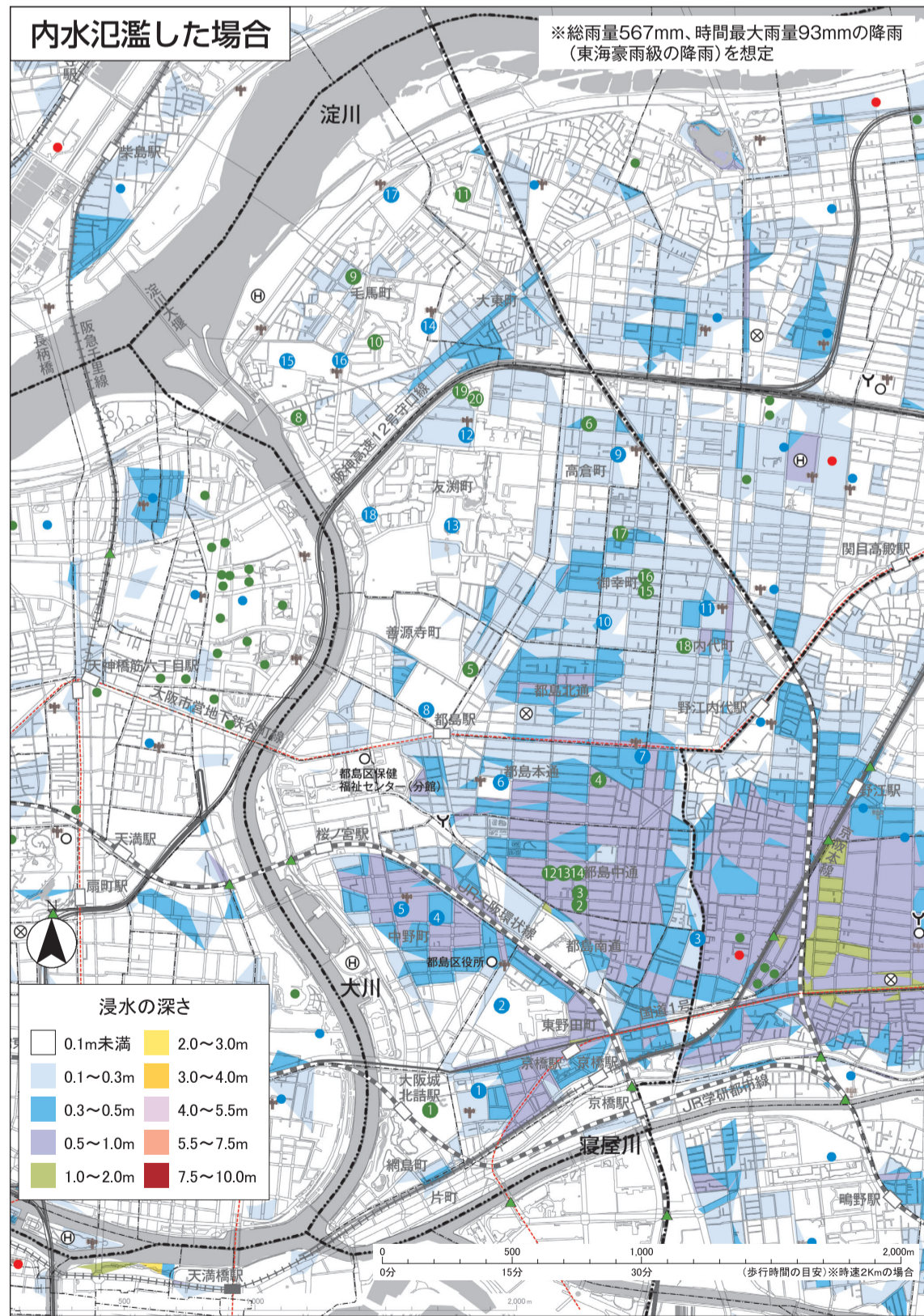
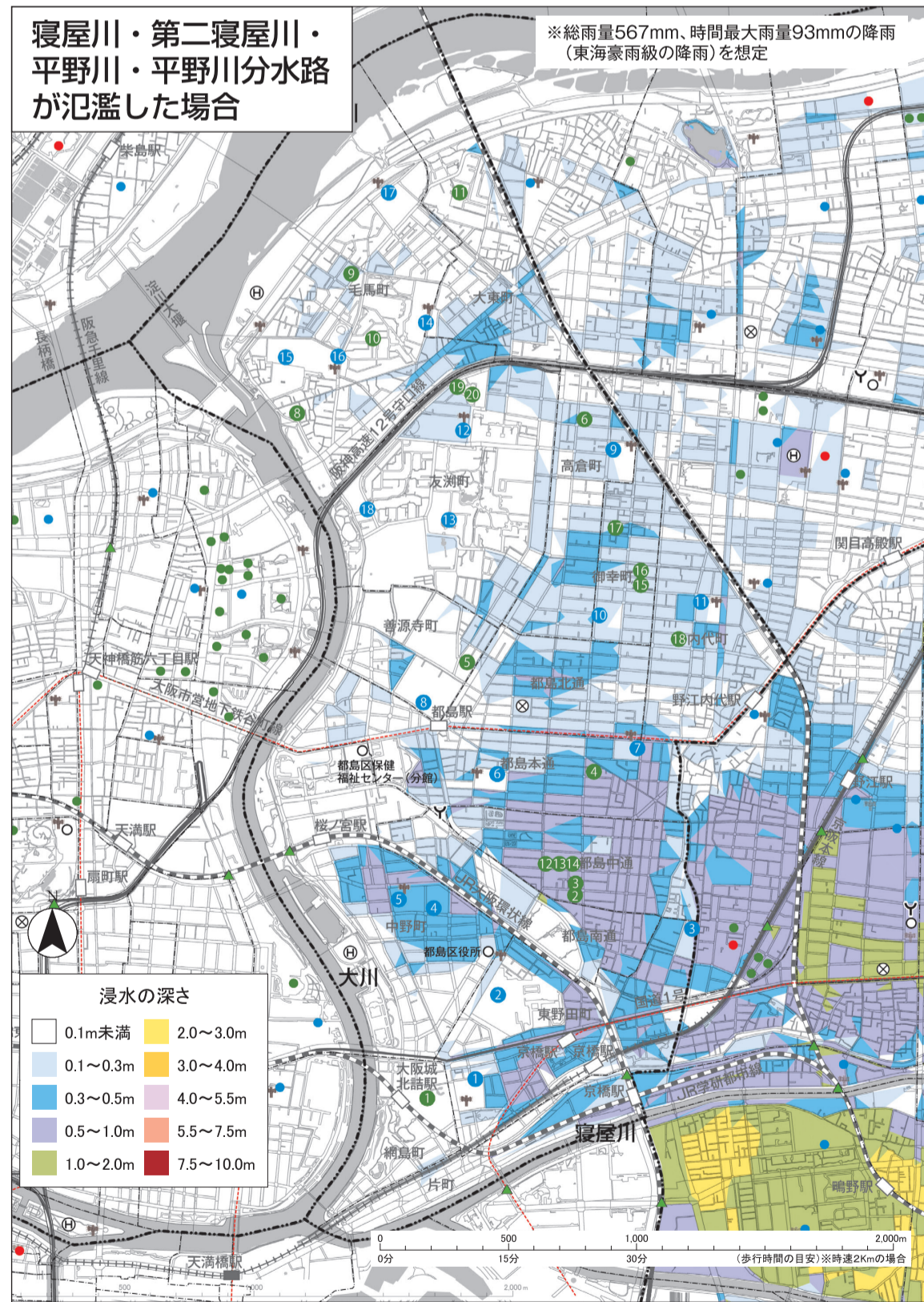
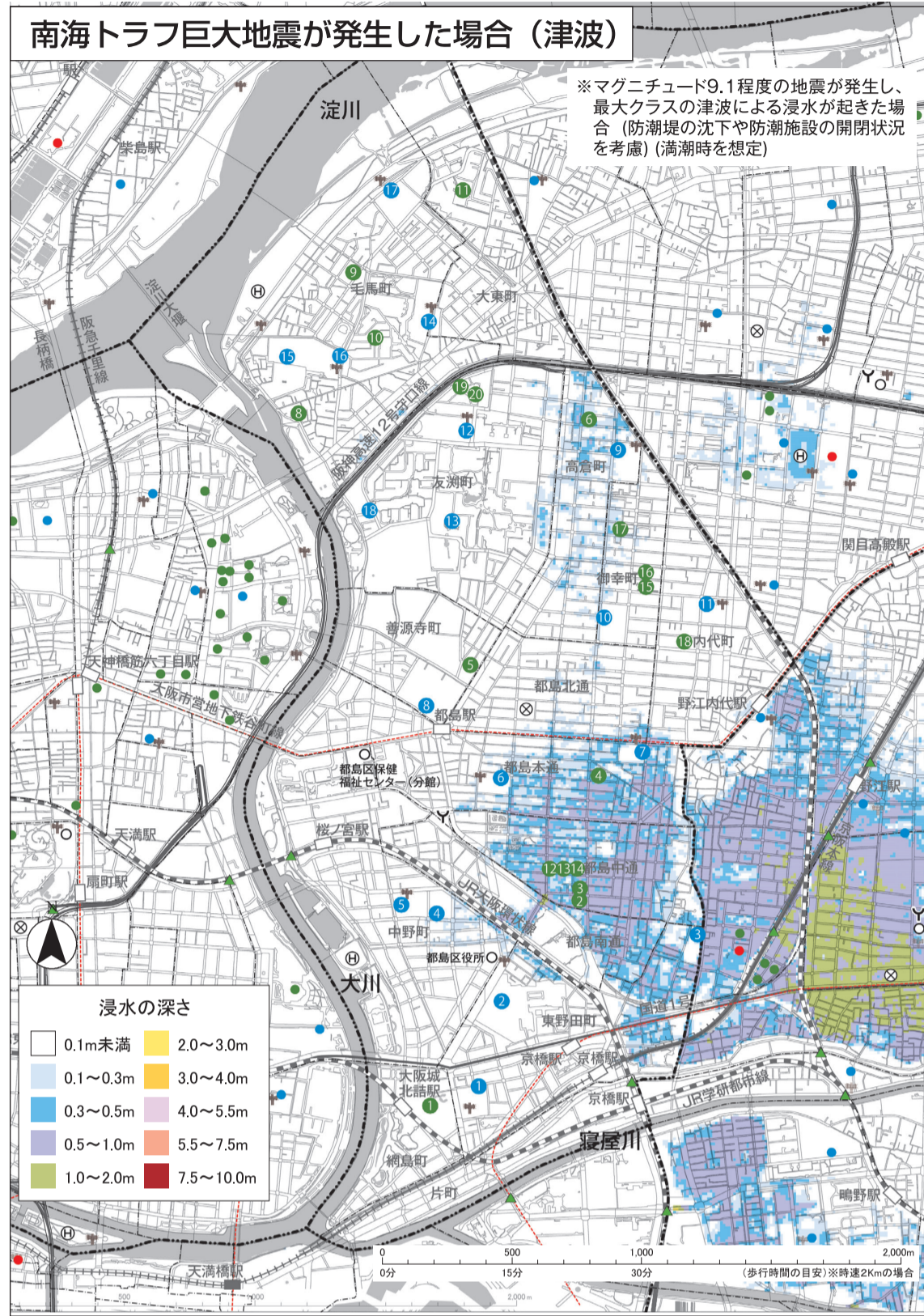
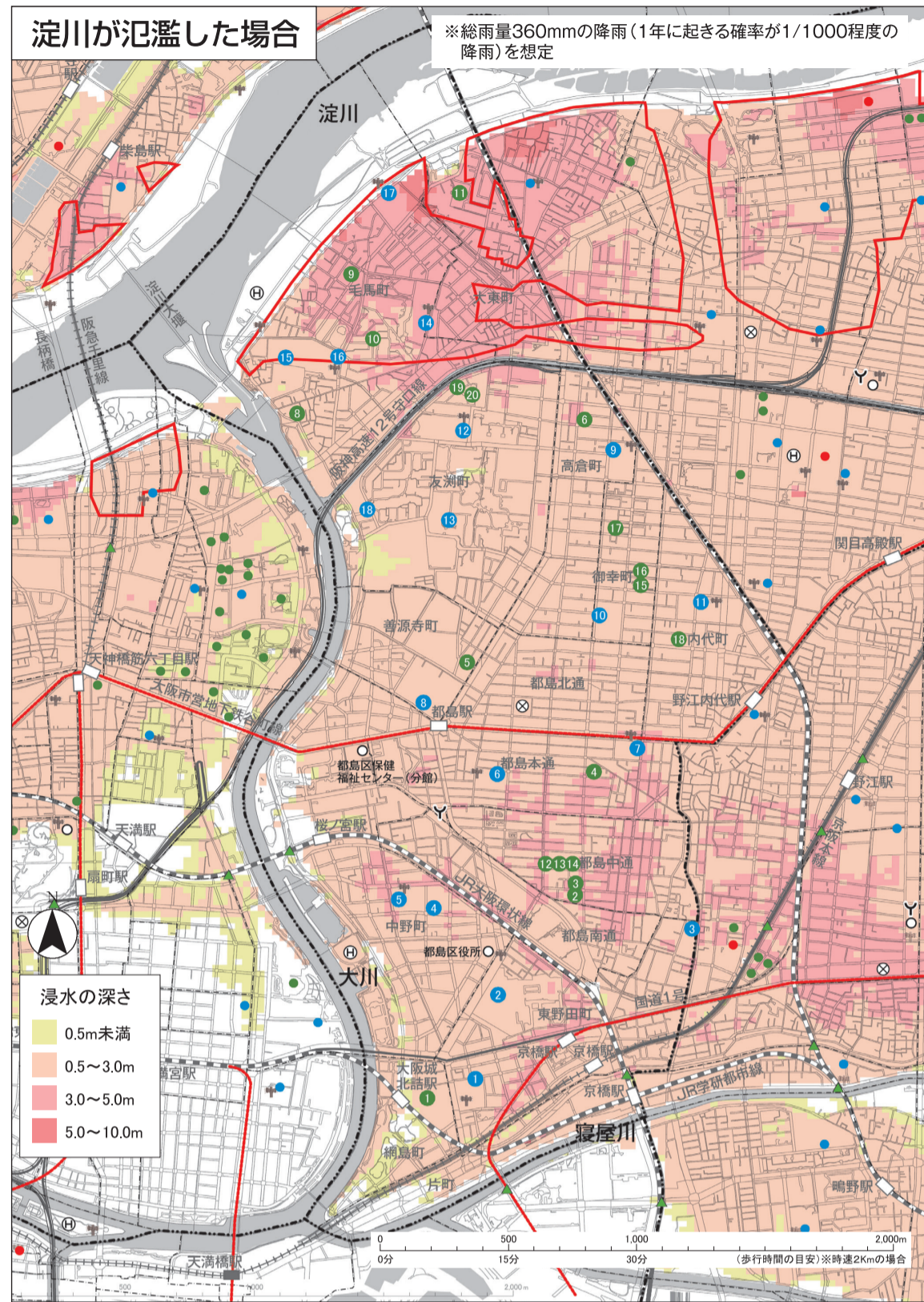


各種ハザードマップや  
防災施設をインターネット  
でも確認できます。

都島区では、淀川および寝屋川・第二寝屋川・平野川・平野川分水路の氾濫、内水氾濫、南海トラフ巨大地震（大阪市に最短で約110分後に到着）による津波浸水が想定されています。

- あなたがお住まいのところは浸水の恐れはありませんか？
- 最寄りの安全な避難所はどこですか？
- 避難所までの道に、冠水の恐れのある道路やアンダーパスはありませんか？

このマップを参考に、いざというときに安全に避難できるよう、安全な避難場所（災害時避難所・津波避難ビル等）や避難経路を普段から確認しておきましょう。また、大規模な浸水が発生した場合、災害時避難所が大混雑することが予想されます。避難場所が遠い場合、高齢の方などは避難に時間がかかることが予想されます。これらの避難場所だけでなく、近隣のマンションやビルなどに一時的な避難ができるよう、あらかじめ管理者等と話し合うなどし、複数の避難場所を確保しておくことも大切です。また、風雨の激しいときに避難するのはかえって危険であり、安全が確保されているならば自宅を待機することも避難方法のひとつです。



**災害時避難所・津波避難ビル**  
(災害時避難所は、災害の状況に応じて開設されます)  
(津波避難ビルは、避難勧告・避難指示が発令されたときに避難が可能です)

1 桜宮小学校	東野田町 1-10-19
2 東高等学校	東野田町 4-15-14
3 桜宮中学校	東野田町 5-16-10
4 都島中学校	中野町 3-9-33
5 中野小学校	中野町 3-10-5
6 都島小学校	都島本通 3-10-3
7 東都島小学校	都島本通 4-24-20
8 都島工業高等学校	善源寺町 1-5-64
9 高倉小学校	高倉町 3-3-10
10 高倉中学校	御幸町 1-1-10
11 内代小学校	内代町 3-4-6
12 友測小学校	友測町 1-3-123
13 友測中学校	友測町 1-5-151
14 大東小学校	毛馬町 2-11-111
15 淀川中学校	毛馬町 3-5-12
16 淀川小学校	毛馬町 3-5-39
17 桜宮高等学校	毛馬町 5-22-28
18 友測小学校分校	友測町 1-3-187

**津波避難ビル**  
(避難勧告・避難指示が発令されたときに避難が可能です)

1 太閤園	網島町 9-10
2 市営都島中通住宅1号館	都島中通 2-1
3 市営都島中通住宅2号館	都島中通 2-9
4 都島屋内プール	都島本通 4-12-7
5 株式会社ミルボン本社	善源寺町 2-3-35
6 三和電装エンジニアリング株式会社	高倉町 3-10-27
7 欠番	欠番
8 市営毛馬南住宅1号館	毛馬町 1-21
9 市営毛馬住宅6号館	毛馬町 4-6
10 UR賃貸住宅(リバーサイドしろきた)	毛馬町 2-11
11 UR賃貸住宅(都島リバーシティ)	大東町 3-3-9, 3-10
12 グランシエル都島	都島中通 2-10-26
13 プリランテ都島	都島中通 2-10-25
14 クレールソフィア都島	都島中通 2-10-24
15 市営御幸住宅1号館	御幸町 1-7
16 市営御幸住宅2号館	御幸町 1-10
17 市営御幸住宅3号館	御幸町 2-5
18 市営内代第2住宅1号館	内代町 2-15-30
19 市営友測住宅1号館	友測町 1-3
20 市営友測住宅2号館	友測町 1-3

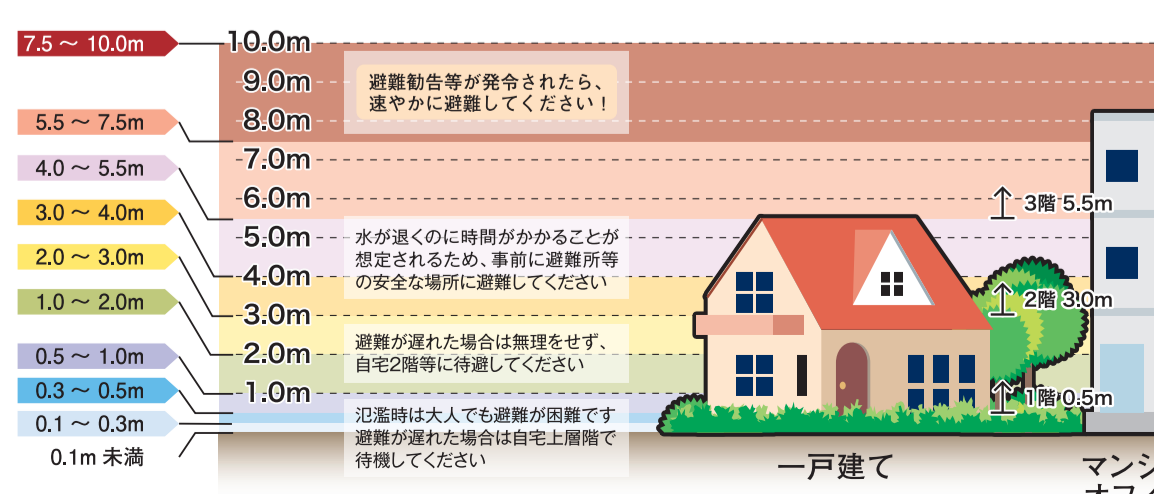
※避難可能時間は、大阪市ホームページに掲載している「津波避難ビル登録一覧」、「マップナビおおさか」または現地表示板でご確認ください。  
※平成29年9月現在(最新の指定状況はホームページをご参照ください。)

**凡例**

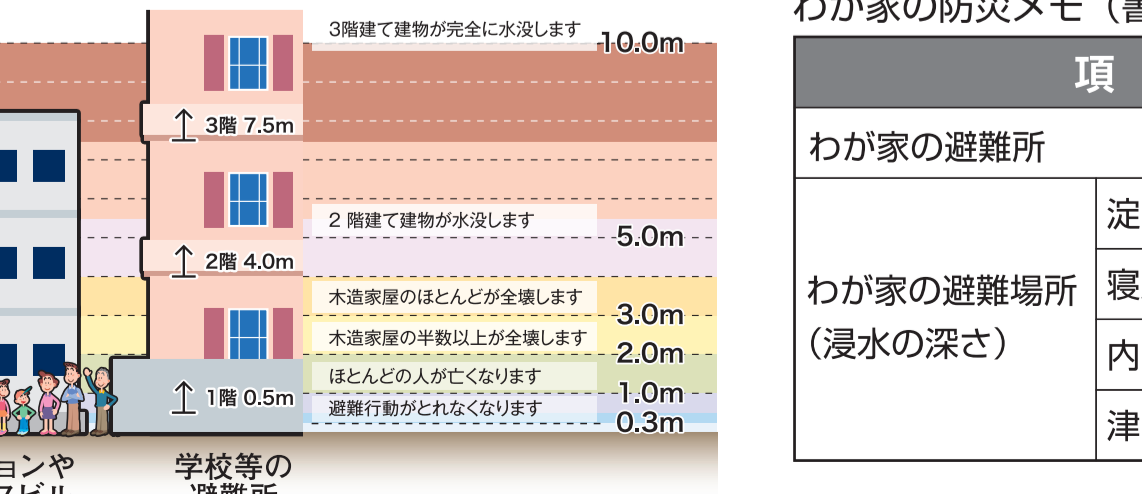
- 災害時避難所
- 津波避難ビル
- 災害時避難所・津波避難ビル
- 区役所・保健福祉センター
- ⊗ 警察署
- Y 消防署
- ⊕ 災害時用ヘリポート
- 📢 防災スピーカー
- ▲ アンダーパス
- +— JR
- ++++ 私鉄
- - - 地下鉄
- 駅
- 国道等
- · - · 区境界線
- - - 町境界線
- +— 家屋倒壊区域

※このハザードマップは「水害(河川氾濫、内水氾濫、津波)」を対象としたものであるため、広域避難場所、一時避難場所は記載しておりません。このハザードマップを参考に、各種水害に対して安全な避難場所のご確認をお願いします。  
※浸水想定区域内には地下街等や要配慮者利用施設があります。詳しくは、地域防災計画を参照してください。(地域防災計画は、最寄りの区役所、市役所、大阪市ホームページでご覧いただけます。)

## 河川氾濫・内水氾濫の避難イメージ



## 津波浸水の避難イメージ



## わが家の防災メモ(書き込んでください)

項目	名称
わが家の避難所	
わが家の避難場所(浸水の深さ)	淀川氾濫 ( m )
	寝屋川氾濫 ( m )
	内水氾濫 ( m )
	津波浸水 ( m )