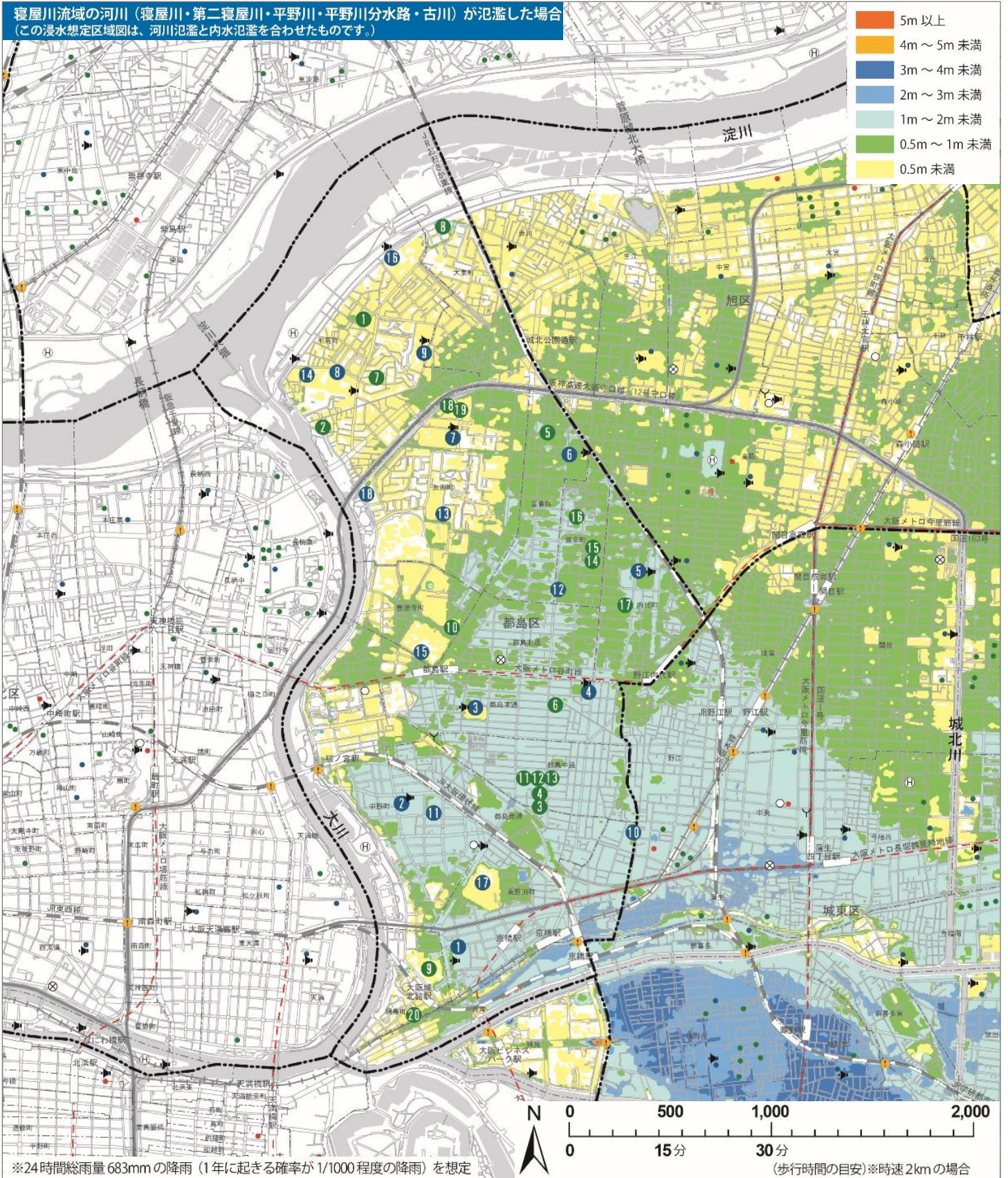


「水害ハザードマップ」(平成30年1月版)の一部修正について

【都島区】

令和2年6月に大阪府寝屋川水系改修工営所より、新たな洪水浸水想定区域図が公表されたので、水害ハザードマップ(平成30年1月版)を下記のとおり修正します。



※24時間総雨量683mmの降雨(1年に起きる確率が1/1000程度の降雨)を想定

(歩行時間の目安)※時速2kmの場合

災害時避難所・津波避難ビル

(災害時避難所は、災害の状況に応じて開設されます)

(津波避難ビルは、避難勧告・避難指示が発令されたときに避難が可能*です)

| | | |
|----|----------|--------------|
| 1 | 桜宮小学校 | 東野田町 1-10-19 |
| 2 | 中野小学校 | 中野町 3-10-5 |
| 3 | 都島小学校 | 都島本通 3-10-3 |
| 4 | 東都島小学校 | 都島本通 4-24-20 |
| 5 | 内代小学校 | 内代町 3-4-6 |
| 6 | 高倉小学校 | 高倉町 3-3-10 |
| 7 | 友渚小学校 | 友渚町 1-3-123 |
| 8 | 淀川小学校 | 毛馬町 3-5-39 |
| 9 | 大東小学校 | 毛馬町 2-11-111 |
| 10 | 桜宮中学校 | 東野田町 5-16-10 |
| 11 | 都島中学校 | 中野町 3-9-33 |
| 12 | 高倉中学校 | 御幸町 1-1-10 |
| 13 | 友渚中学校 | 友渚町 1-5-151 |
| 14 | 淀川中学校 | 毛馬町 3-5-12 |
| 15 | 都島工業高等学校 | 善源寺町 1-5-64 |
| 16 | 桜宮高等学校 | 毛馬町 5-22-28 |
| 17 | 東高等学校 | 東野田町 4-15-14 |
| 18 | 友渚小学校分校 | 友渚町 1-3-187 |

津波避難ビル

(避難勧告・避難指示が発令されたときに避難が可能*です)

| | | |
|----|--------------------|------------------|
| 1 | 市営毛馬住宅 6号館 | 毛馬町 4-6 |
| 2 | 市営毛馬南住宅 1号館 | 毛馬町 1-21 |
| 3 | 市営都島中通住宅 1号館 | 都島中通 2-1 |
| 4 | 市営都島中通住宅 2号館 | 都島中通 2-9 |
| 5 | 三和電装エンジニアリング(株) | 高倉町 3-10-27 |
| 6 | 都島屋内プール | 都島本通 4-12-7 |
| 7 | UR賃貸住宅(リバーサイドしろきた) | 毛馬町 2-11 |
| 8 | UR賃貸住宅(都島リバーシティ) | 大東町 3-3、3-9、3-10 |
| 9 | 太閤園 | 網島町 9-10 |
| 10 | (株)ミルボン本社 | 善源寺町 2-3-35 |
| 11 | グランシエール都島 | 都島中通 2-10-26 |
| 12 | プリランテ都島 | 都島中通 2-10-25 |
| 13 | クレールソフィア都島 | 都島中通 2-10-24 |
| 14 | 市営御幸住宅 1号館 | 御幸町 1-7 |
| 15 | 市営御幸住宅 2号館 | 御幸町 1-10 |
| 16 | 市営御幸住宅 3号館 | 御幸町 2-5 |
| 17 | 市営内代第2住宅 1号館 | 内代町 2-15-30 |
| 18 | 市営友渚住宅 1号館 | 友渚町 1-3 |
| 19 | 市営友渚住宅 2号館 | 友渚町 1-3 |
| 20 | 大阪私学会館 | 網島町 6-20 |

凡例

- 災害時避難所
 - 津波避難ビル
 - 災害時避難所・津波避難ビル
 - ◎ 市役所
 - 区役所・保健福祉センター
 - ⊗ 警察署
 - ∩ 消防署
 - Ⓜ 災害時用ヘリポート
 - ▶ 防災スピーカー
 - ⚠ アンダーパス
- 家屋倒壊等氾濫想定区域
 - JR
 - 私鉄
 - 地下鉄
 - 地下街
 - 駅
 - 国道等
 - 区境界線
 - 町境界線