

# 福島区における水害ハザードマップ

想定図は想定される浸水の最大深を示していますが、想定以上の豪雨、地震の大きさにより、浸水地域や浸水の深さが大きくなる可能性があります。

地図情報サイト「マップナビおさか」

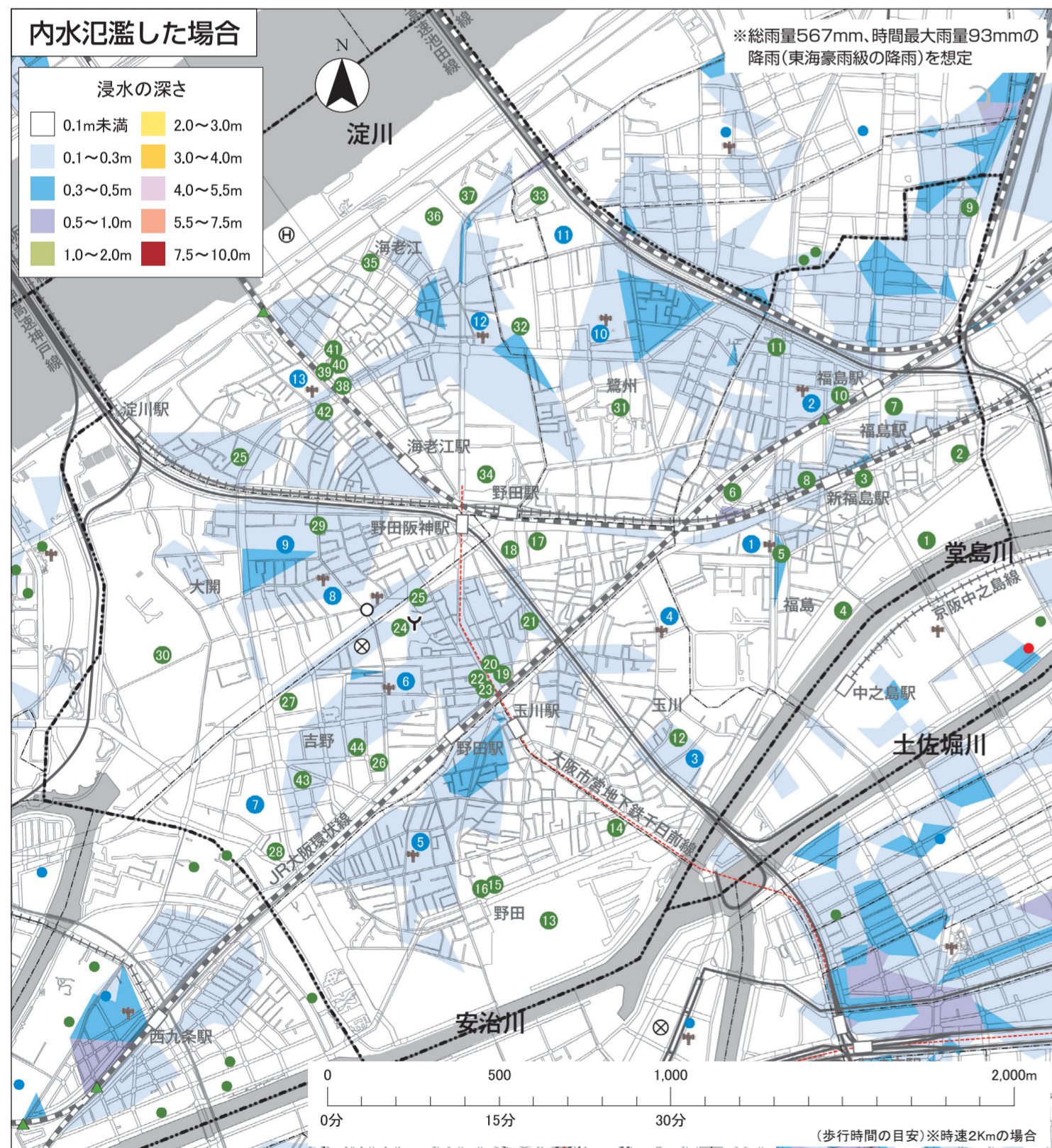
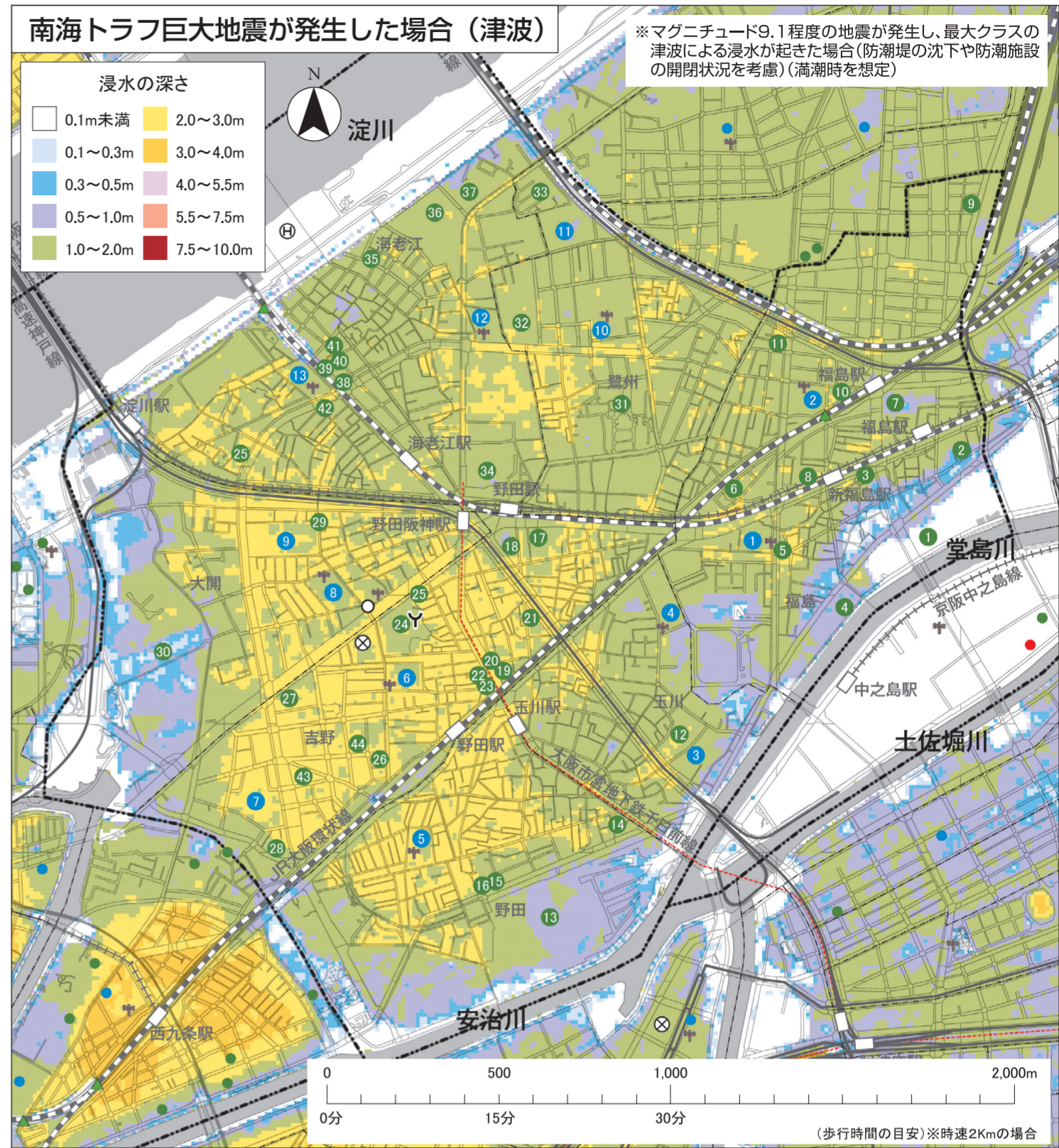
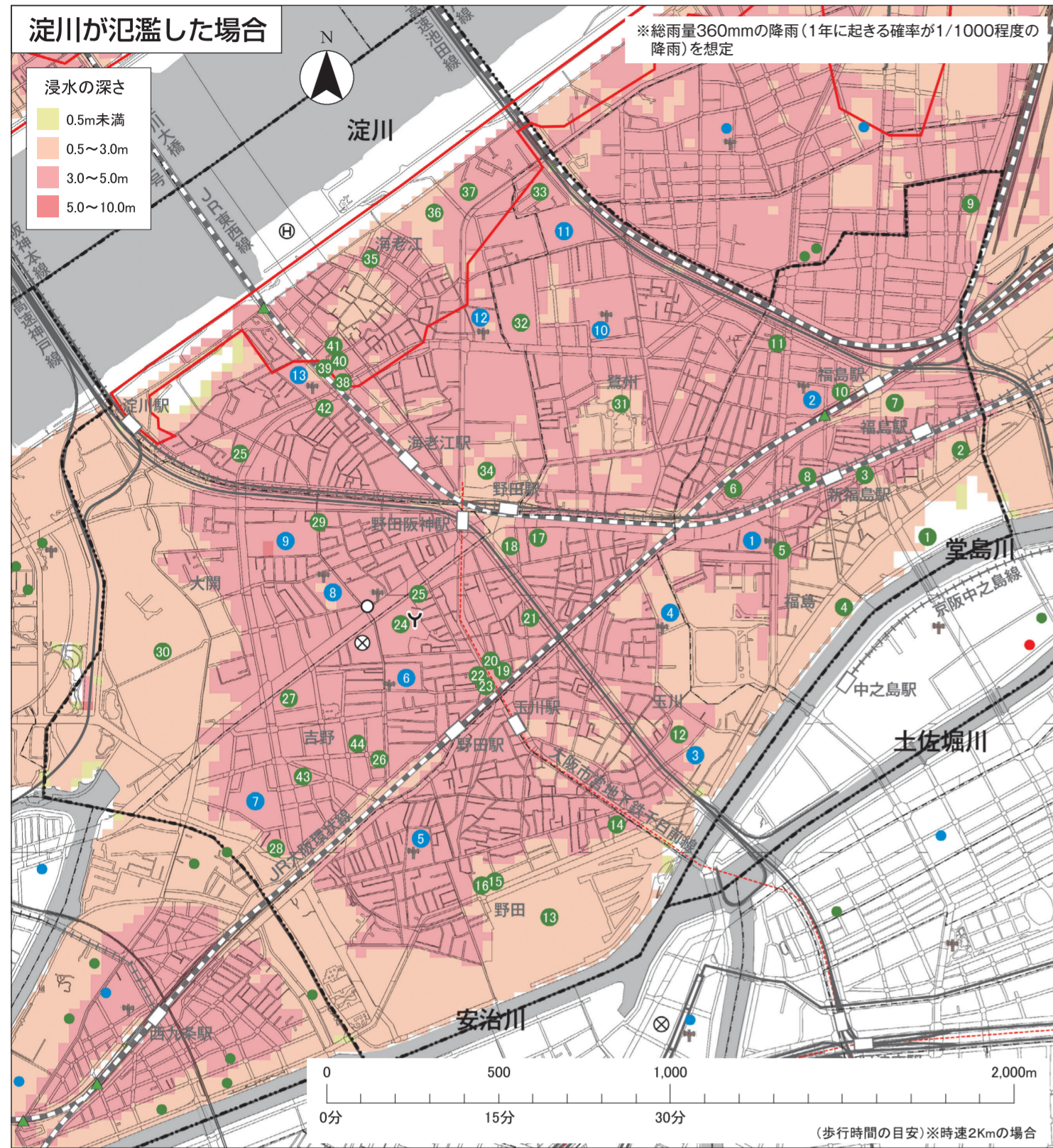


各種ハザードマップや防災施設をインターネットでも確認できます。

福島区では、淀川の氾濫、内水氾濫、南海トラフ巨大地震（大阪市に最短で約110分後に到着）による津波浸水が想定されています。

- あなたがお住まいのところは浸水の恐れはありませんか？
- 最寄りの安全な避難所はどこですか？
- 避難所までの道に、冠水の恐れのある道路やアンダーパスはありませんか？

このマップを参考に、いざというときに安全に避難できるよう、安全な避難場所（災害時避難所・津波避難ビル等）や避難経路を普段から確認しておきましょう。また、大規模な浸水が発生した場合、災害時避難所が大混雑することが予想されます。避難場所が遠い場合、高齢の方などは避難に時間がかかることが予想されます。これらの避難場所だけでなく、近隣のマンションやビルなどに一時的な避難ができるよう、あらかじめ管理者等と話し合うなどし、複数の避難場所を確保しておくことも大切です。また、風雨の激しいときに避難するのはかえって危険であり、安全が確保されているならば自宅で待機することも避難方法のひとつです。



**災害時避難所・津波避難ビル**  
(災害時避難所は、災害の状況に応じて開設されます)  
(津波避難ビルは、避難勧告・避難指示が発令されたときに避難が可能です)

1	福島小学校	福島 4-5-6
2	上福島小学校	福島 7-4-33
3	下福島中学校	玉川 1-4-11
4	玉川小学校	玉川 2-13-16
5	野田小学校	野田 5-13-22
6	吉野小学校	吉野 3-10-5
7	野田中学校	吉野 5-9-4
8	大開小学校	大開 2-10-28
9	大阪府立野田工科高等学校	大開 2-17-62
10	鷺洲小学校	鷺洲 5-6-8
11	八阪中学校	鷺洲 6-1-13
12	海老江東小学校	海老江 1-6-19
13	海老江西小学校	海老江 8-1-10

**津波避難ビル**  
(避難勧告・避難指示が発令されたときに避難が可能です)

1	朝日放送本社 リバーデッキ	福島 1-1-30
2	セントラル70	福島 1-4-4
3	福田ビル	福島 2-8-22
4	コミュニティプラザ大阪（コンポ大阪ビル）	福島 3-1-73
5	大阪澤久ビルディング	福島 3-10-4
6	岡松寺（ハートフルケア）	福島 4-8-20
7	ホテル阪神	福島 5-6-16
8	大阪トヨタ自動車株式会社本社ビル	福島 5-17-2
9	トモデル北梅田	福島 6-23-21
10	エトワール宮本	福島 7-5-19
11	アーバンコート福島	福島 8-21-2
12	UR賃貸住宅（アーベイン中之島西）	玉川 1-5
13	大阪市中央卸売市場本場	野田 1-1-86
14	利州株式会社	野田 2-2-16
15	大八ビル	野田 2-16-1
16	かね清ビル	野田 2-16-3

**津波避難ビル**  
(避難勧告・避難指示が発令されたときに避難が可能です)

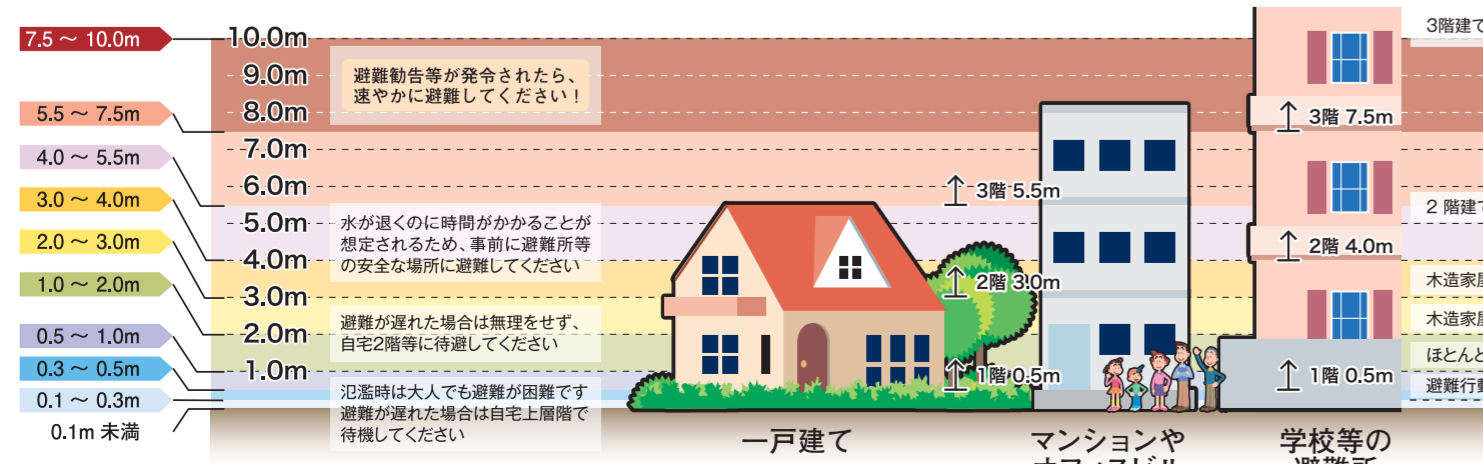
17	プリプリ600	吉野 1-20-23
18	ロイヤルシティホール野田	吉野 1-22-8
19	東横イン大阪JR野田駅前	吉野 2-2-2
20	ニシムラビル	吉野 2-2-12
21	株式会社オールホンダビル	吉野 2-6-2
22	株式会社アークビル本社ビル	吉野 3-12-24
23	三興塗料 三興ビル	吉野 3-12-25
24	福島区民センター	吉野 3-17-23
25	海西ひばり保育園	海老江 8丁目 13-21
26	英風女子高等専修学校[別館]	吉野 4-2-13
27	福島リバーガーデン	吉野 4-111-3
28	ヴェルドル野田	吉野 5-8-6
29	新生発条工業株式会社内ヴィクトワール福島	大開 1-18-8
30	UR賃貸住宅(大開)	大開 4-1
31	UR賃貸住宅(鷺洲第2)	鷺洲 3-1
32	リバーガーデン福島 木漏れ日の丘	鷺洲 5-12-1
33	UR賃貸住宅(リバーサイドさぎす)	鷺洲 6-1
34	野田阪神ビル(ウイステ)	海老江 1-1-23
35	株式会社イシハラ	海老江 3-21-10
36	凸版印刷株式会社 海老江新聞工場棟	海老江 3-22-61
37	キコーナ海老江店	海老江 3-23-3
38	野田YSビル	海老江 6-2-3
39	トワユニ株式会社	海老江 6-2-9
40	福島区在宅サービスセンター	海老江 6-2-22
41	ハイパイル638	海老江 6-3-8
42	ストークマンション野田阪神	海老江 7-17-14
43	レジデンス福島II	吉野 4-24-20
44	英風女子高等専修学校	吉野 4-13-4

※避難可能時間は、大阪市ホームページに掲載している「津波避難ビル登録一覧」、「マップナビおさか」または現地表示板でご確認ください。  
※平成29年9月現在（最新の指定状況はホームページをご参照ください。）

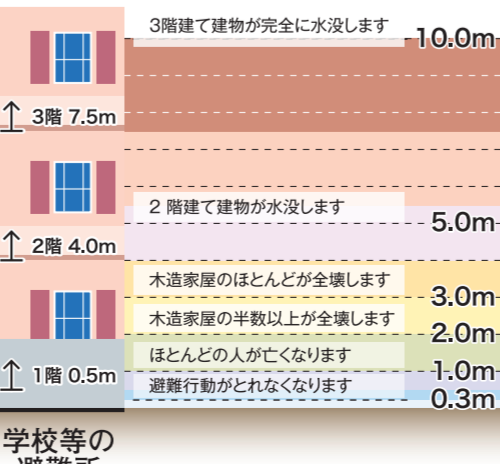
## わが家の防災メモ（書き込んでください）

項目	名称
わが家の避難所	
わが家の避難場所 (浸水の深さ)	淀川氾濫 ( m )
	内水氾濫 ( m )
	津波浸水 ( m )

## 河川氾濫・内水氾濫の避難イメージ



## 津波浸水の避難イメージ



## 凡例

- 災害時避難所
- 津波避難ビル
- 災害時避難所・津波避難ビル
- 区役所・保健福祉センター
- ⊗ 警察署
- ⌵ 消防署
- Ⓜ 災害時用ヘリポート
- 📢 防災スピーカー
- ▲ アンダーパス
- JR
- ++++ 私鉄
- - - 地下鉄
- 駅
- 国道等
- · - · 区境界線
- - - 町境界線

※このハザードマップは「水害（河川氾濫、内水氾濫、津波）」を対象としたものであるため、広域避難場所、一時避難場所は記載しておりません。  
このハザードマップを参考に、各種水害に対して安全な避難場所のご確認をお願いします。  
※浸水想定区域内には地下街等や要配慮者利用施設があります。詳しくは、地域防災計画を参照してください。（地域防災計画は、最寄りの区役所、市役所、大阪市ホームページでご覧頂けます。）