

大正区における水害ハザードマップ

想定図は想定される浸水の最大深を示していますが、想定以上の豪雨、地震の大きさにより、浸水地域や浸水の深さが大きくなる可能性もあります。

地図情報サイト「マップナビおおさか」



各種ハザードマップや防災施設をインターネットでも確認できます。

大正区では、内水氾濫、東南海・南海地震および南海トラフ巨大地震（大阪府に最短で約110分後に到着）による津波浸水が想定されています。

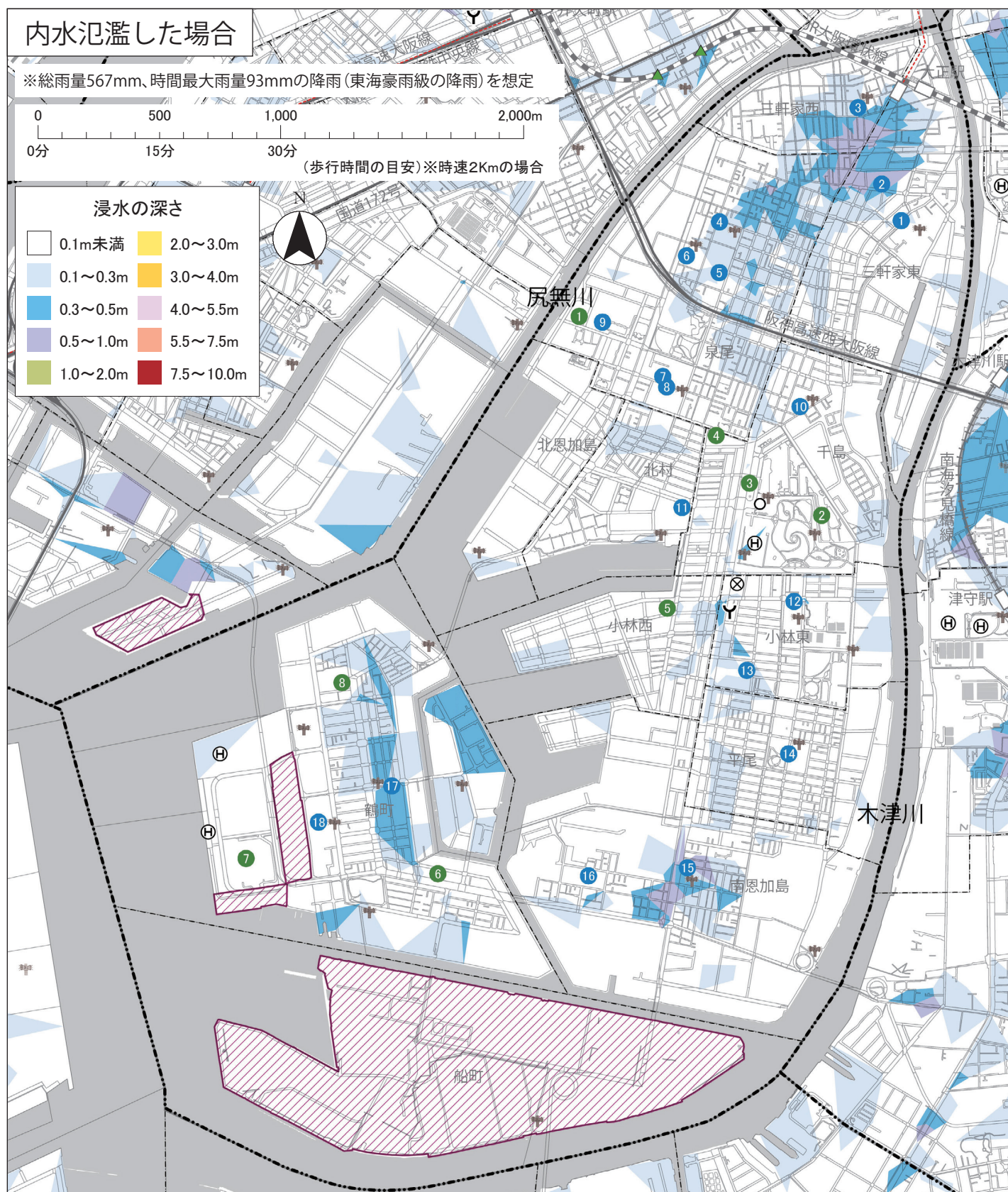
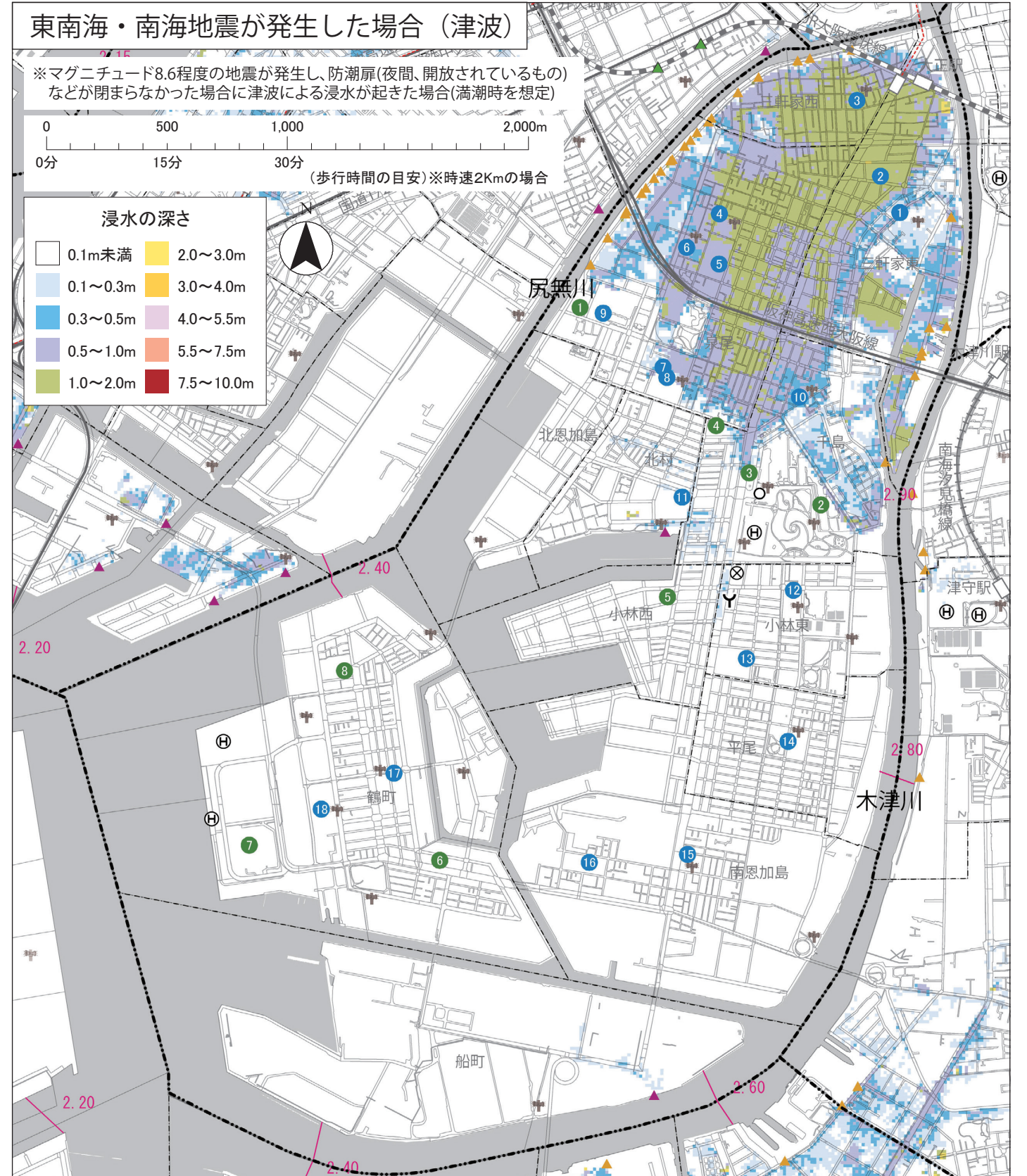
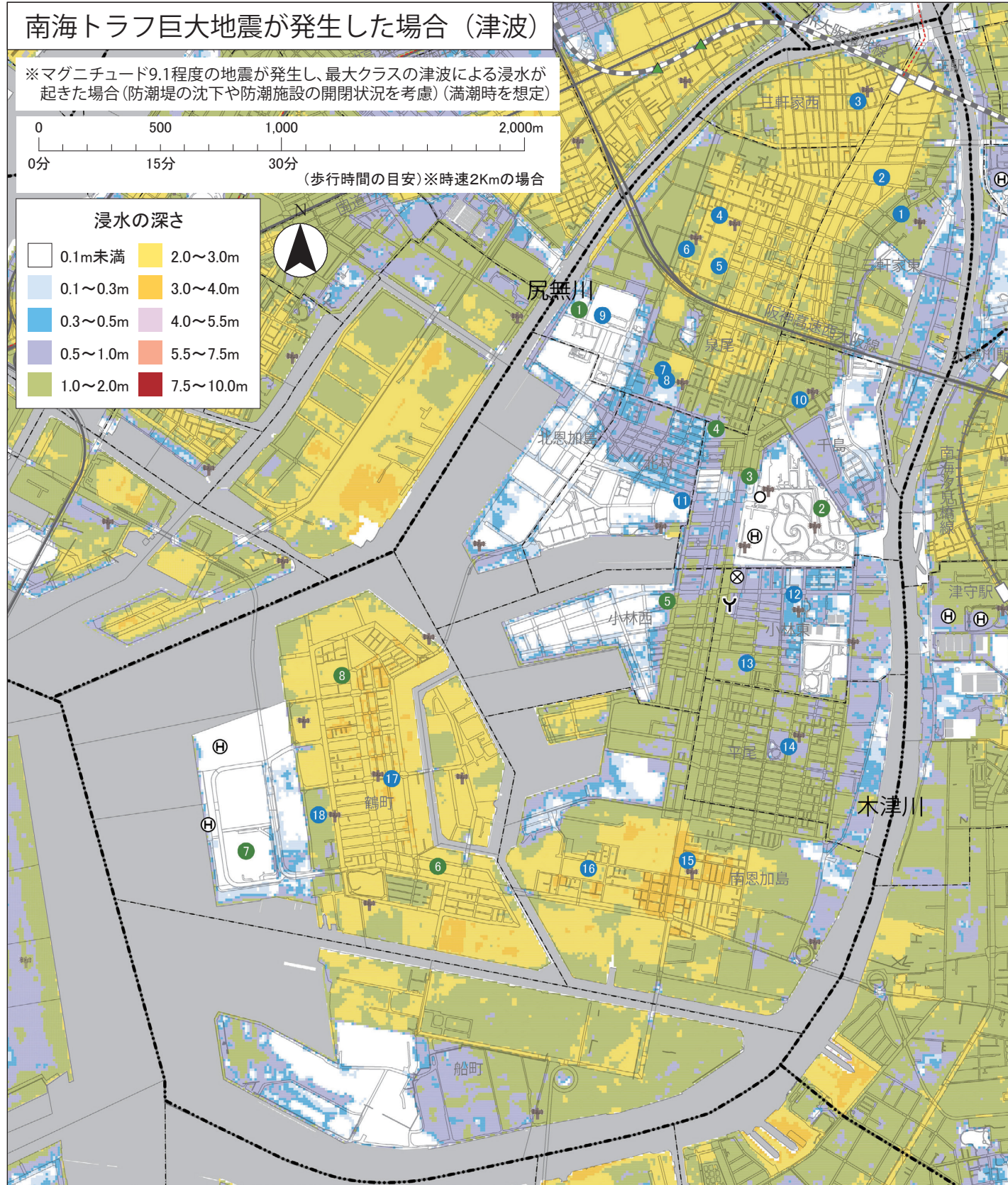
- あなたがお住まいのところは浸水の恐れはありませんか？
- 最寄りの安全な避難所はどこですか？
- 避難所までの道に、冠水の恐れのある道路やアンダーパスはありませんか？

このマップを参考に、いざというときに安全に避難できるよう、安全な避難場所（災害時避難所・津波避難ビル等）や避難経路を普段から確認しておきましょう。

また、大規模な浸水が発生した場合、災害時避難所が大混雑することが予想されます。避難場所が遠い場合、高齢の方などは避難に時間がかかることが予想されます。

これらの避難場所だけでなく、近隣のマンションやビルなどに一時的な避難ができるよう、あらかじめ管理者等と話し合うなどし、複数の避難場所を確保しておくことも大切です。

また、風雨の激しいときに避難するのはかえって危険であり、安全が確保されているならば自宅待機することも避難方法のひとつです。



災害時避難所・津波避難ビル

（災害時避難所は、災害の状況に応じて開設されます）
（津波避難ビルは、避難勧告・避難指示が発令されたときに避難が可能*です）

1	三軒家東小学校	三軒家東 2-12-63
2	大正東中学校	三軒家東 4-4-30
3	三軒家西小学校	三軒家西 1-20-26
4	泉尾北小学校	泉尾 2-21-24
5	泉尾高等学校	泉尾 3-19-50
6	中泉尾小学校	泉尾 3-23-34
7	泉尾工業高等学校	泉尾 5-16-7
8	北恩加島小学校	泉尾 5-17-31
9	大正高等学校	泉尾 7-11-20
10	泉尾東小学校	千島 1-16-16
11	大正北中学校	北村 3-1-1
12	小林小学校	小林東 2-4-45
13	大正中央中学校	小林東 3-23-5
14	平尾小学校	平尾 2-21-28
15	南恩加島小学校	南恩加島 3-6-11
16	大正西中学校	南恩加島 6-14-37
17	鶴町小学校	鶴町 2-6-24
18	もと鶴浜小学校	鶴町 2-20-26

津波避難ビル

（避難勧告・避難指示が発令されたときに避難が可能*です）

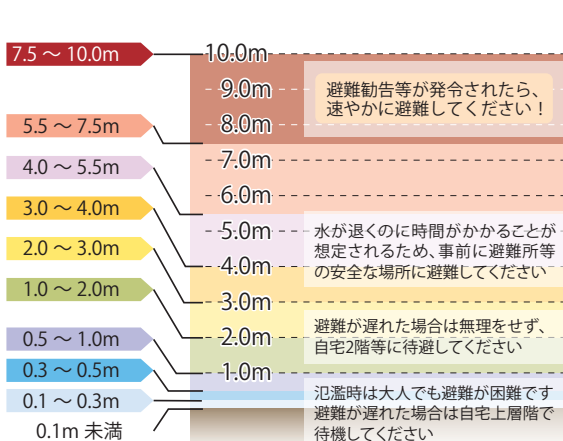
1	市営泉尾第5住宅1号館	泉尾 7-12
2	UR賃貸住宅（千島）	千島 2-4
3	大正会館	千島 2-6-15
4	シティコート千島3丁目	千島 3-1
5	大正区在宅サービスセンター	小林西 1-14-3
6	市営鶴町第8住宅1号館	鶴町 1-12
7	イケア鶴浜	鶴町 2-24-55
8	鶴町車庫	鶴町 4-11-55

※避難可能時間は、大阪市ホームページに掲載している「津波避難ビル登録一覧」、「マップナビおおさか」または現地表示板でご確認ください。
※平成28年3月現在（最新の指定状況はホームページをご参照ください。）

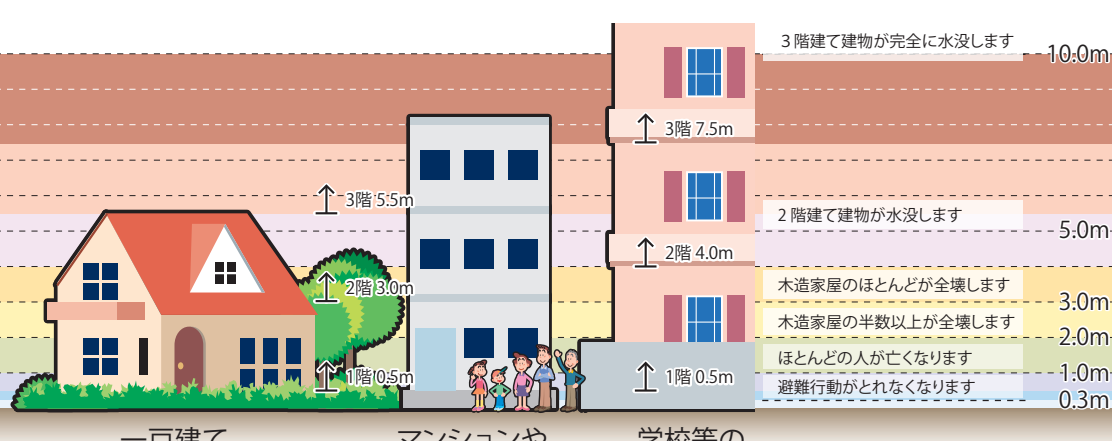
わが家の防災メモ（書き込んでください）

項目	名称
わが家の避難所	
わが家の避難場所（浸水の深さ）	内水氾濫（ m）
	津波浸水（ m）

河川氾濫・内水氾濫の避難イメージ



津波浸水の避難イメージ



凡例

- 災害時避難所
- 津波避難ビル
- 災害時避難所・津波避難ビル
- 区役所・保健福祉センター
- ⊗ 警察署
- Y 消防署
- ▲ 開放状態と想定した防潮扉等（大阪府管理）
- ▲ 開放状態と想定した防潮扉等（大阪市管理）
- 津波波高（〇.〇〇m）
- ▨ 自家排水区域
- ⊕ 災害時用ヘリポート
- ⊗ 防災スピーカー
- ▲ アンダーパス
- JR
- ++++ 私鉄
- 地下鉄
- 駅
- 国道等
- 区境界線
- 町境界線

※このハザードマップは「水害（河川氾濫、内水氾濫、津波）」を対象としたものであるため、広域避難場所、一時避難場所は記載していません。
このハザードマップを参考に、各種水害に対して安全な避難場所のご確認をお願いします。
※浸水想定区域内には地下街等や要配慮者利用施設があります。詳しくは、地域防災計画を参照してください。（地域防災計画は、最寄りの区役所、市役所、大阪市ホームページでご覧いただけます。）