

東淀川区における水害ハザードマップ

想定図は想定される浸水の最大深を示していますが、想定以上の豪雨により、浸水地域や浸水の深さが大きくなる可能性もあります。

地図情報サイト
「マップナビおさか」



各種ハザードマップや
防災施設をインターネット
でも確認できます。

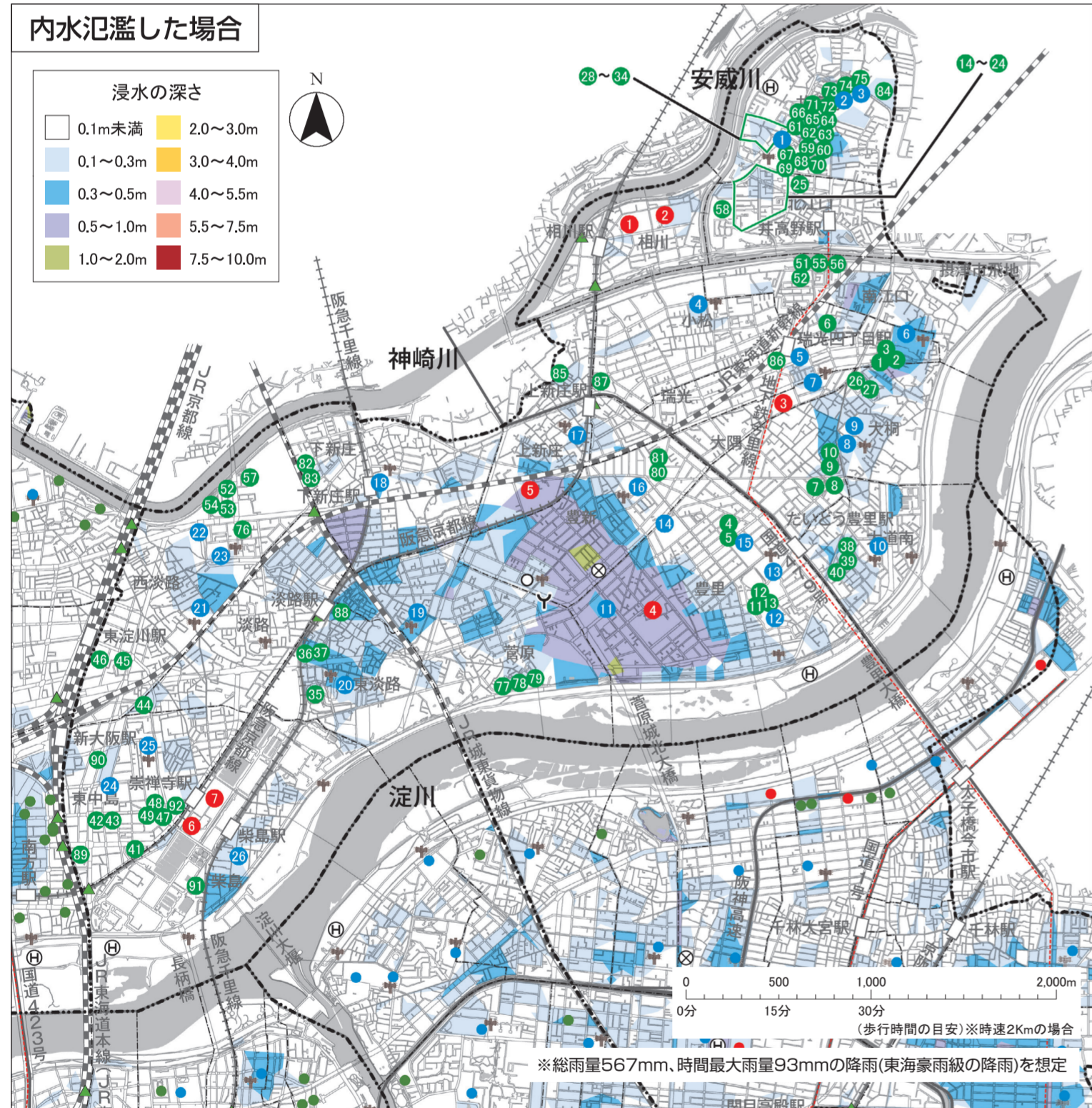
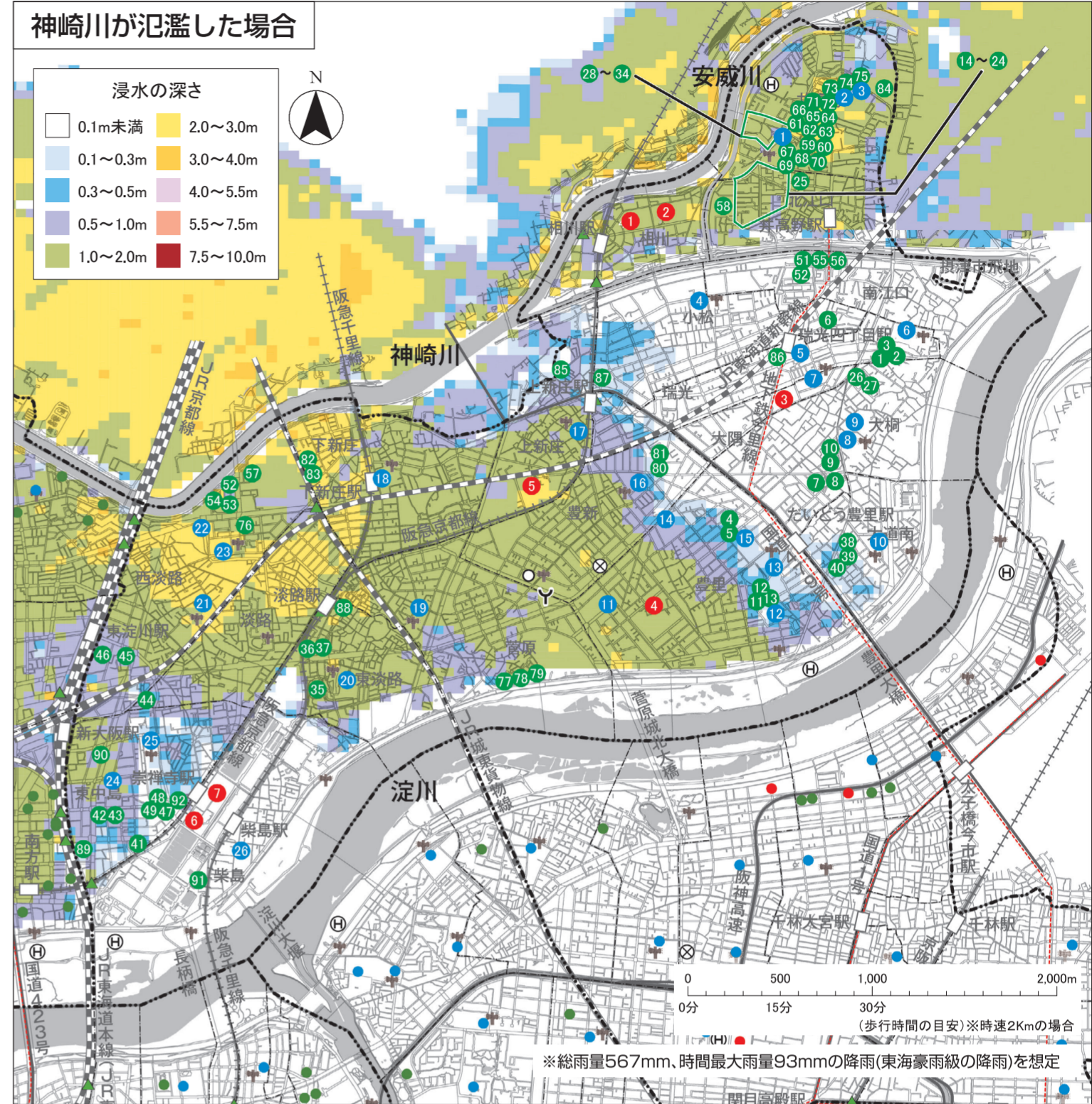
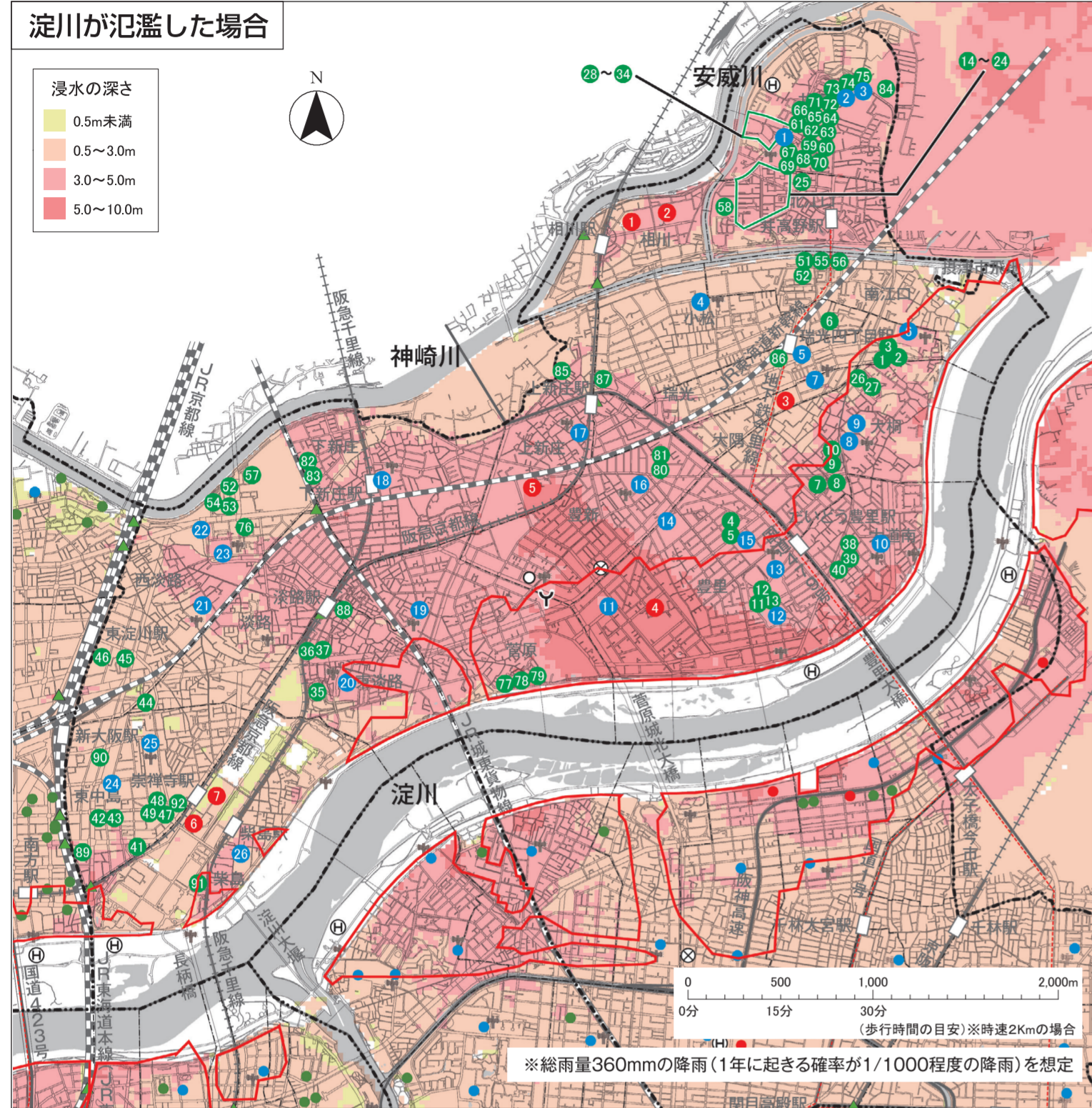
東淀川区では、淀川および神崎川の氾濫、内水氾濫が想定されています。

- あなたがお住まいの場所は浸水の恐れはありませんか？
- 最寄りの安全な避難所はどこですか？
- 避難所までの道に、冠水の恐れのある道路やアンダーパスはありませんか？

このマップを参考に、いざというときに安全に避難できるよう、安全な避難場所(災害時避難所等)や避難経路を普段から確認しておきましょう。
また、大規模な浸水が発生した場合、災害時避難所が大混雑することが予想されます。避難場所が遠い場合、高齢の方などは避難に時間がかかることが予想されます。
これらの避難場所だけでなく、近隣のマンションやビルなどに一時的な避難ができるよう、あらかじめ管理者等と話し合うなどし、複数の避難場所を確保しておくことも大切です。
また、風雨の激しいときに避難するのはかえって危険であり、安全が確保されているならば自宅待機することも避難方法のひとつです。

わが家の防災メモ (書き込んでください)

項目	名称
わが家の避難所	
わが家の避難場所 (浸水の深さ)	淀川氾濫 (m)
	神崎川氾濫 (m)
	内水氾濫 (m)



災害時避難所 (災害の状況に応じて開設されます)

1 大阪高等学校	相川 2-18-51	5 関西大学北陽高等学校	上新庄 1-3-26
2 大阪成蹊学園	相川 3-5-9	6 大阪府立柴島高等学校	柴島 1-7-106
3 大阪経済大学	大隅 2-2-8	7 大阪府立柴島高等学校(運動場)	柴島 1-7-106
4 大阪府立北淀高等学校	豊里 2-11-35		

災害時避難所・津波避難ビル (災害時避難所は、災害の状況に応じて開設されます)(津波避難ビルは、避難勧告・避難指示が発令されたときに避難が可能です)

1 井高野小学校	井高野 1-28-17	14 東淀中学校	豊里 6-25-19
2 井高野中学校	井高野 2-8-13	15 視覚特別支援学校	豊里 7-5-26
3 東井高野小学校	井高野 2-8-28	16 豊新小学校	豊新 4-17-26
4 小松小学校	小松 3-18-15	17 新庄小学校	上新庄 2-20-5
5 瑞光中学校	瑞光 4-9-37	18 下新庄小学校	下新庄 5-2-9
6 大隅東小学校	瑞光 5-8-19	19 菅原小学校	菅原 6-3-25
7 大隅西小学校	大隅 2-3-18	20 東淀路小学校	東淀路 3-3-32
8 大隅小学校	大隅 4-1-15	21 もと西淀路小学校	西淀路 3-14-11
9 大隅中学校	大隅 4-5-8	22 淀路中学校	西淀路 4-25-53
10 大道南小学校	大道南 1-23-6	23 西淀路小学校	西淀路 5-5-32
11 新東淀中学校	豊里 1-10-32	24 東淀川特別支援学校	東中島 3-5-22
12 豊里南小学校	豊里 5-12-41	25 小中一貫校むくのき学園	東中島 4-8-38
13 豊里小学校	豊里 5-14-60	26 柴島中学校	柴島 2-8-36

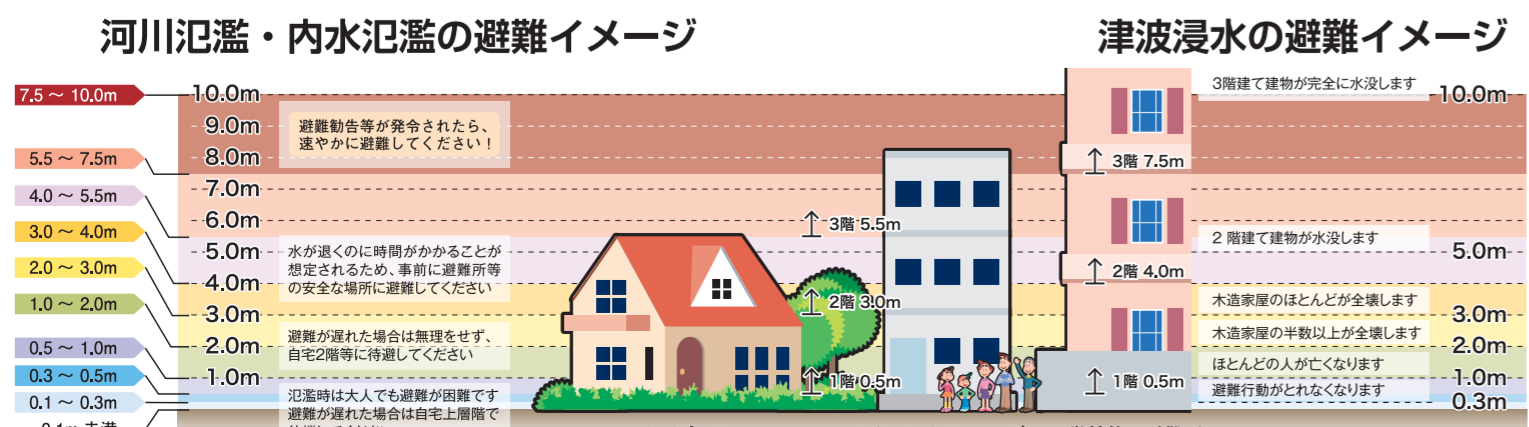
水害時避難ビル (水害時避難ビルは、避難勧告・避難指示が発令されたときに避難が可能です)

1 市営瑞光住宅1号館	瑞光 5-3	47 市営飛鳥住宅3号館	東中島 3-11
2 市営瑞光住宅2号館	瑞光 5-3-2	48 市営飛鳥住宅4号館	東中島 3-11
3 市営瑞光住宅3号館	瑞光 5-4-3	49 市営飛鳥住宅5号館	東中島 3-11
4 市営豊里第2住宅17号館	豊里 7-17	50 市営南江口第2住宅1号館	南江口 1-2
5 市営豊里第2住宅18号館	豊里 7-14-18	51 市営南江口第2住宅2号館	南江口 1-5
6 市営小松南住宅1号館	小松 5-6-11	52 市営北陽住宅1号館	西淀路 6-2
7 市営大桐住宅1号館	大桐 1-17	53 市営北陽住宅2号館	西淀路 6-2
8 市営大桐住宅3号館	大桐 3-1	54 市営北陽住宅3号館	西淀路 6-2
9 市営大桐住宅5号館	大桐 3-3	55 市営南江口住宅1号館	南江口 2-2-1
10 市営大桐住宅6号館	大桐 3-5	56 市営南江口住宅2号館	南江口 2-3-2
11 市営豊里住宅1号館	豊里 5-15	57 市営西淀路住宅4号館	西淀路 6-5-4
12 市営豊里住宅2号館	豊里 5-15	58 市営北江口第3住宅1号館	北江口 1-5-1
13 市営豊里住宅3号館	豊里 5-15	59 市営井高野第6住宅2号館	井高野 3-7-2
14 市営北江口第2住宅1号館	北江口 1-3	60 市営井高野第6住宅3号館	井高野 3-7-3
15 市営北江口第2住宅2号館	北江口 1-3	61 市営井高野第6住宅7号館	井高野 3-6-7
16 市営北江口第2住宅3号館	北江口 1-3	62 市営井高野第6住宅8号館	井高野 3-9-8
17 市営北江口第2住宅4号館	北江口 1-4	63 市営井高野第6住宅9号館	井高野 3-9-9
18 市営北江口第2住宅5号館	北江口 1-4	64 市営井高野第6住宅10号館	井高野 3-10-10
19 市営北江口第2住宅6号館	北江口 2-2	65 市営井高野第6住宅11号館	井高野 3-10-11
20 市営北江口第2住宅7号館	北江口 2-2	66 市営井高野第6住宅12号館	井高野 3-5-12
21 市営北江口第2住宅8号館	北江口 2-3	67 市営井高野第6住宅13号館	井高野 1-30-13
22 市営北江口第2住宅9号館	北江口 2-3	68 市営井高野第6住宅14号館	井高野 1-30-15
23 市営北江口第2住宅10号館	北江口 3-5	69 市営井高野第6住宅15号館	井高野 1-30-16
24 市営北江口第2住宅11号館	北江口 3-5	70 市営井高野第6住宅16号館	井高野 3-5-17
25 市営北江口第2住宅12号館	北江口 3-4	71 市営井高野第6住宅17号館	井高野 3-5-18
26 市営大桐住宅1号館	大桐 5-5	72 市営井高野第6住宅18号館	井高野 3-10-18
27 市営大桐住宅3号館	大桐 5-7	73 市営井高野第6住宅19号館	井高野 3-11-19
28 市営井高野住宅1号館	井高野 1-4	74 市営井高野第6住宅20号館	井高野 3-11-20
29 市営井高野住宅2号館	井高野 1-4	75 市営井高野第6住宅21号館	井高野 3-11-21
30 市営井高野住宅3号館	井高野 1-4	76 市営淀路住宅1号館	西淀路 5-9-1
31 市営井高野住宅4号館	井高野 1-4	77 市営菅原第3住宅1号館	菅原 1-6-1
32 市営井高野住宅6号館	井高野 1-4	78 市営菅原第3住宅2号館	菅原 1-6-2
33 市営井高野住宅7号館	井高野 1-4	79 市営菅原第3住宅3号館	菅原 2-1-3
34 市営井高野住宅9号館	井高野 1-4	80 市営豊新住宅1号館	豊新 5-12-1
35 市営東淀路第2住宅5号館	東淀路 2-4	81 市営豊新住宅2号館	豊新 5-12-2
36 市営東淀路第3住宅1号館	東淀路 4-15	82 市営下新庄4丁目住宅1号館	下新庄 4-16-1
37 市営北江口住宅1号館	北江口 3-3	83 市営下新庄4丁目住宅2号館	下新庄 4-16-2
38 市営大道南住宅1号館	大道南 1-8	84 井高野ゴルフセンター	井高野 4-7-85
39 市営大道南住宅2号館	大道南 1-8	85 極東エンジニアリング株式会社	上新庄 3-16-11
40 市営大道南住宅3号館	大道南 1-8	86 株式会社川本製作所 大阪支店	瑞光 3-8-20
41 市営南方住宅3号館	東中島 2-6	87 アベニュー小松ビル	小松 1-3-15
42 市営南方住宅4号館	東中島 2-12	88 アカシヤ淀路店	東淀路 4-33-34
43 市営南方住宅5号館	東中島 2-13	89 新大阪淀コート	東中島 1-14-18
44 市営日之出住宅11号館	淀路 1-1	90 新大阪ビル東館	東中島 1-17-18
45 市営日之出住宅1号館	西淀路 1-10-10	91 浜理薬品工業株式会社	柴島 1-4-29
46 市営日之出北住宅2号館	西淀路 1-6	92 市営飛鳥住宅2号館	東中島 3-13

凡例

● 災害時避難所	Y 消防署	—●— JR	— 国道等
● 災害時避難所・津波避難ビル	H 災害時ヘリポート	—+— 私鉄	— 区境界線
○ 区役所・保健福祉センター	SP 防災スピーカー	—+— 地下鉄	— 町境界線
⊗ 警察署	▲ アンダーパス	□ 駅	— 家屋倒壊区域

※このハザードマップは「水害(河川氾濫、内水氾濫、津波)」を対象としたものであるため、広域避難場所、一時避難場所は記載しておりません。
このハザードマップを参考に、各種水害に対して安全な避難場所のご確認をお願いします。
※浸水想定区域内には地下街等や要配慮者利用施設があります。詳しくは、地域防災計画を参照してください。(地域防災計画は、最寄りの区役所、市役所、大阪市ホームページでご覧頂けます。)



※避難可能時間は、大阪市ホームページに掲載している「津波避難ビル登録一覧」、「マップナビおさか」または現地表示版でご確認ください。 ※平成29年10月現在(最新の指定状況はホームページをご確認ください。)