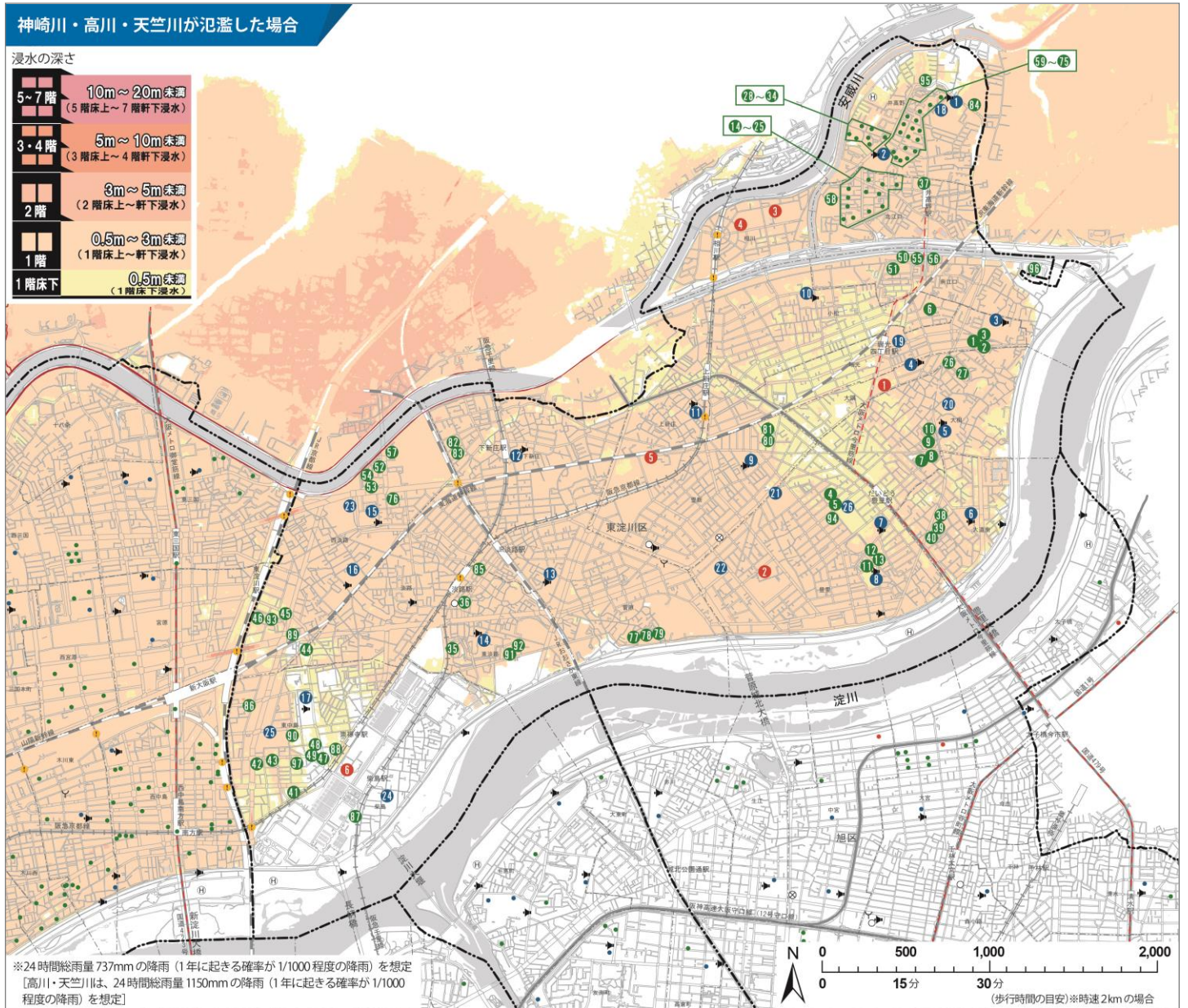


「水害ハザードマップ」(平成30年1月版)の一部修正について 【東淀川区】

神崎川(令和2年1月:大阪府西大阪治水事務所)及び安威川(令和2年3月:大阪府茨木土木事務所)について、新たな洪水浸水想定区域図が公表されましたので、水害ハザードマップ(平成30年1月版)を下記のとおり修正します。



災害時避難所

(災害の状況に応じて開設されます)

1	大阪経済大学	大隅 2-2-8
2	大阪府立北淀高等学校	豊里 2-11-35
3	大阪成蹊学園	相川 3-10-62
4	大阪高等学校	相川 2-18-51
5	関西大学北陽高等学校	上新庄 1-3-26
6	大阪府立柴島高等学校	柴島 1-7-106

災害時避難所・津波避難ビル

(災害時避難所は、災害の状況に応じて開設されます)

(津波避難ビルは、避難勧告・避難指示が発令されたときに避難が可能*です)

1	東井高野小学校	井高野 2-8-28
2	井高野小学校	井高野 1-28-17
3	大隅東小学校	瑞光 5-8-19
4	大隅西小学校	大隅 2-3-18
5	大桐小学校	大桐 4-1-15
6	大道南小学校	大道南 1-23-6
7	豊里小学校	豊里 5-14-60
8	豊里南小学校	豊里 5-12-41
9	豊新小学校	豊新 4-17-26
10	小松小学校	小松 3-18-15
11	新庄小学校	上新庄 2-20-5
12	下新庄小学校	下新庄 5-2-9
13	菅原小学校	菅原 6-3-25
14	東淡路小学校	東淡路 3-3-32
15	西淡路小学校	西淡路 5-5-32
16	もと西淡路小学校	西淡路 3-14-11
17	小中一貫校むくのき学園(啓発小学校中島中学校)	東中島 4-8-38
18	井高野中学校	井高野 2-8-13
19	瑞光中学校	瑞光 4-9-37
20	大桐中学校	大桐 4-5-8
21	東淀中学校	豊里 6-25-19
22	新東淀中学校	豊里 1-10-32
23	淡路中学校	西淡路 4-25-53
24	柴島中学校	柴島 2-8-36
25	大阪府立東淀川支援学校	東中島 3-5-22
26	大阪府立大阪北視覚支援学校	豊里 7-5-26

津波避難ビル

(避難勧告・避難指示が発令されたときに避難が可能*です)

1	市営瑞光住宅 1号館	瑞光 5-3
2	市営瑞光住宅 2号館	瑞光 5-3-2
3	市営瑞光住宅 3号館	瑞光 5-4-3
4	市営豊里第2住宅 17号館	豊里 7-17
5	市営豊里第2住宅 18号館	豊里 7-14-18
6	市営小松南住宅 1号館	小松 5-6-1
7	市営大桐住宅 1号館	大桐 1-17
8	市営大桐住宅 3号館	大桐 3-1
9	市営大桐住宅 5号館	大桐 3-3
10	市営大桐住宅 6号館	大桐 3-5
11	市営豊里住宅 1号館	豊里 5-15
12	市営豊里住宅 2号館	豊里 5-15
13	市営豊里住宅 3号館	豊里 5-15
14	市営北江口第2住宅 1号館	北江口 1-3
15	市営北江口第2住宅 2号館	北江口 1-3
16	市営北江口第2住宅 3号館	北江口 1-3
17	市営北江口第2住宅 4号館	北江口 1-4
18	市営北江口第2住宅 5号館	北江口 1-4
19	市営北江口第2住宅 6号館	北江口 2-2
20	市営北江口第2住宅 7号館	北江口 2-2
21	市営北江口第2住宅 8号館	北江口 2-3
22	市営北江口第2住宅 9号館	北江口 2-3
23	市営北江口第2住宅 10号館	北江口 3-5
24	市営北江口第2住宅 11号館	北江口 3-5
25	市営北江口第2住宅 12号館	北江口 3-4
26	市営北大桐住宅 1号館	大桐 5-5
27	市営北大桐住宅 3号館	大桐 5-7
28	市営井高野住宅 1号館	井高野 1-4
29	市営井高野住宅 2号館	井高野 1-4
30	市営井高野住宅 3号館	井高野 1-4
31	市営井高野住宅 4号館	井高野 1-4
32	市営井高野住宅 6号館	井高野 1-4
33	市営井高野住宅 7号館	井高野 1-4
34	市営井高野住宅 9号館	井高野 1-4
35	市営東淡路第2住宅 5号館	東淡路 2-4

津波避難ビル

(避難勧告・避難指示が発令されたときに避難が可能*です)

36	市営東淡路第3住宅 1号館	東淡路 4-15
37	市営北江口住宅 1号館	北江口 3-3
38	市営大道南住宅 1号館	大道南 1-8
39	市営大道南住宅 2号館	大道南 1-8
40	市営大道南住宅 3号館	大道南 1-8
41	市営南方住宅 3号館	東中島 2-6
42	市営南方住宅 4号館	東中島 2-12
43	市営南方住宅 5号館	東中島 2-13
44	市営日之出住宅 11号館	淡路 1-1
45	市営日之出北住宅 1号館	西淡路 1-10-10
46	市営日之出北住宅 2号館	西淡路 1-6
47	市営飛鳥住宅 3号館	東中島 3-11
48	市営飛鳥住宅 4号館	東中島 3-11
49	市営飛鳥住宅 5号館	東中島 3-11
50	市営南江口第2住宅 1号館	南江口 1-2
51	市営南江口第2住宅 2号館	南江口 1-5
52	市営北陽住宅 1号館	西淡路 6-2
53	市営北陽住宅 2号館	西淡路 6-2
54	市営北陽住宅 3号館	西淡路 6-2
55	市営南江口住宅 1号館	南江口 2-2-1
56	市営南江口住宅 2号館	南江口 2-3-2
57	市営西淡路住宅 4号館	西淡路 6-5-4
58	市営北江口第3住宅 1号館	北江口 1-5-1
59	市営井高野第6住宅 2号館	井高野 3-7-2
60	市営井高野第6住宅 3号館	井高野 3-7-3
61	市営井高野第6住宅 7号館	井高野 3-6-7
62	市営井高野第6住宅 8号館	井高野 3-9-8
63	市営井高野第6住宅 9号館	井高野 3-9-9
64	市営井高野第6住宅 10号館	井高野 3-10-10
65	市営井高野第6住宅 11号館	井高野 3-10-11
66	市営井高野第6住宅 12号館	井高野 3-5-12
67	市営井高野第6住宅 13号館	井高野 1-30-13
68	市営井高野第6住宅 14号館	井高野 1-30-14
69	市営井高野第6住宅 15号館	井高野 1-30-15
70	市営井高野第6住宅 16号館	井高野 1-30-16
71	市営井高野第6住宅 17号館	井高野 3-5-17
72	市営井高野第6住宅 18号館	井高野 3-10-18
73	市営井高野第6住宅 19号館	井高野 3-11-19
74	市営井高野第6住宅 20号館	井高野 3-11-20
75	市営井高野第6住宅 21号館	井高野 3-11-21
76	市営淡路住宅 1号館	西淡路 5-9-1
77	市営菅原第3住宅 1号館	菅原 1-6-1
78	市営菅原第3住宅 2号館	菅原 1-6-2
79	市営菅原第3住宅 3号館	菅原 2-1-3
80	市営豊新住宅 1号館	豊新 5-12-1
81	市営豊新住宅 2号館	豊新 5-12-2
82	市営下新庄 4丁目住宅 1号館	下新庄 4-16-1
83	市営下新庄 4丁目住宅 2号館	下新庄 4-16-2
84	井高野ゴルフセンター	井高野 4-7-85
85	アカシヤ淡路店	東淡路 4-33-34
86	新大阪ビル東館	東中島 1-17-18
87	浜理薬品工業株式会社	柴島 1-4-29
88	市営飛鳥住宅 2号館	東中島 3-13
89	市営日之出住宅 10号館	西淡路 2-6
90	市営飛鳥西住宅 1号館	東中島 3-6
91	市営東淡路住宅 1号館	東淡路 3-5-1
92	市営東淡路住宅 2号館	東淡路 3-5-2
93	市営日之出北住宅 3号館	西淡路 1-8-3
94	市営豊里第2住宅 19号館	豊里 7-4
95	市営井高野第4住宅 1号館	井高野 4-4-1
96	大阪広域環境施設組合 東淀川工場	南江口 3-16-6
97	市営南方住宅 1号館	東中島 2-21-1

凡例

- 災害時避難所
- 津波避難ビル
- 災害時避難所・津波避難ビル
- 区役所・保健福祉センター
- ⊗ 警察署
- ㇿ 消防署
- Ⓜ 災害時用ヘリポート
- ▶ 防災スピーカー
- ⓘ アンダーパス
- ▭ 家屋倒壊等氾濫想定区域
- JR
- 鉄道
- 地下鉄
- 駅
- 国道等
- 区境界線
- 町境界線