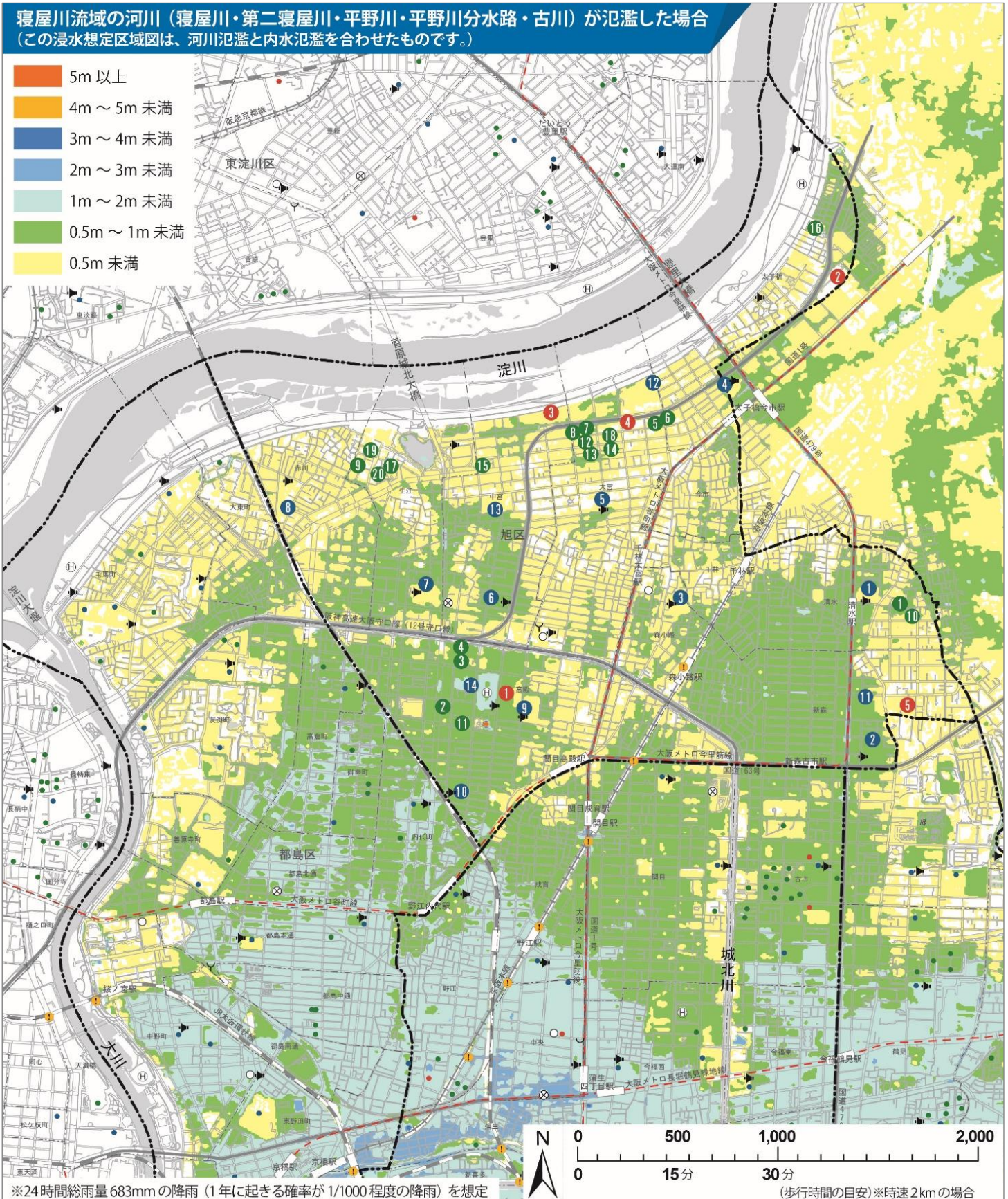


「水害ハザードマップ」(平成30年1月版)の一部修正について

【旭区】

令和2年6月に大阪府寝屋川水系改修工営所より、新たな洪水浸水想定区域図が公表されたので、水害ハザードマップ(平成30年1月版)を下記のとおり修正します。



災害時避難所

(災害の状況に応じて開設されます)

1	大阪府立旭高等学校	高殿 5-6-41
2	大阪府立淀川工科高等学校	太子橋 3-1-32
3	大阪工業大学	大宮 5-16-1
4	大阪府立思斉支援学校	大宮 5-11-7
5	大阪府立光陽支援学校	新森 6-8-21

災害時避難所・津波避難ビル

(災害時避難所は、災害の状況に応じて開設されます)

(津波避難ビルは、避難勧告・避難指示が発令されたときに避難が可能※です)

1	清水小学校	清水 5-1-12
2	新森小路小学校	新森 6-3-13
3	古市小学校	森小路 2-10-35
4	太子橋小学校	太子橋 1-12-15
5	大宮小学校	大宮 4-9-16
6	大宮西小学校	中宮 1-8-14
7	生江小学校	生江 1-10-21
8	城北小学校	赤川 3-13-47
9	高殿小学校	高殿 6-9-10
10	高殿南小学校	高殿 3-10-30
11	旭東中学校	新森 6-7-25
12	今市中学校	大宮 5-13-40
13	大宮中学校	中宮 4-7-11
14	旭陽中学校	高殿 5-9-31

津波避難ビル

(避難勧告・避難指示が発令されたときに避難が可能※です)

1	市営両国住宅 5 号館	清水 5-4
2	市営高殿西住宅 9 号館	高殿 5-1
3	市営高殿北住宅 1 号館	高殿 5-12
4	市営高殿北住宅 2 号館	高殿 5-12
5	市営大宮住宅 1 号館	大宮 5-12
6	市営今市住宅 1 号館	太子橋 1
7	市営城北住宅 1 号館	大宮 5-9
8	市営城北住宅 2 号館	大宮 5
9	市営新生江住宅 1 号館	生江 3-21
10	市営両国住宅 1 号館	清水 4
11	市営高殿西住宅 8 号館	高殿 5-2
12	市営城北住宅 12 号館	大宮 5-8
13	市営城北住宅 13 号館	大宮 5-1
14	市営城北住宅 14 号館	大宮 5-2
15	市営城北中宮住宅 1 号館	中宮 5-1-1
16	市営橋寺住宅 1 号館	太子橋 3-8-1
17	市営新生江住宅 2 号館	生江 3-16-2
18	市営城北住宅 15 号館	大宮 5-7-1
19	市営生江住宅 9 号館	生江 3-24
20	市営生江住宅 13 号館	生江 3-17

凡例

- 災害時避難所
- 津波避難ビル
- 災害時避難所・津波避難ビル
- 区役所・保健福祉センター
- ⊗ 警察署
- ㄣ 消防署
- Ⓜ 災害時用ヘリポート
- ▶ 防災スピーカー
- ⚠ アンダーパス
- 家屋倒壊等氾濫想定区域
- JR
- 私鉄
- - - 地下鉄
- 駅
- 国道等
- · - · - 区境界線
- · - · - 町境界線