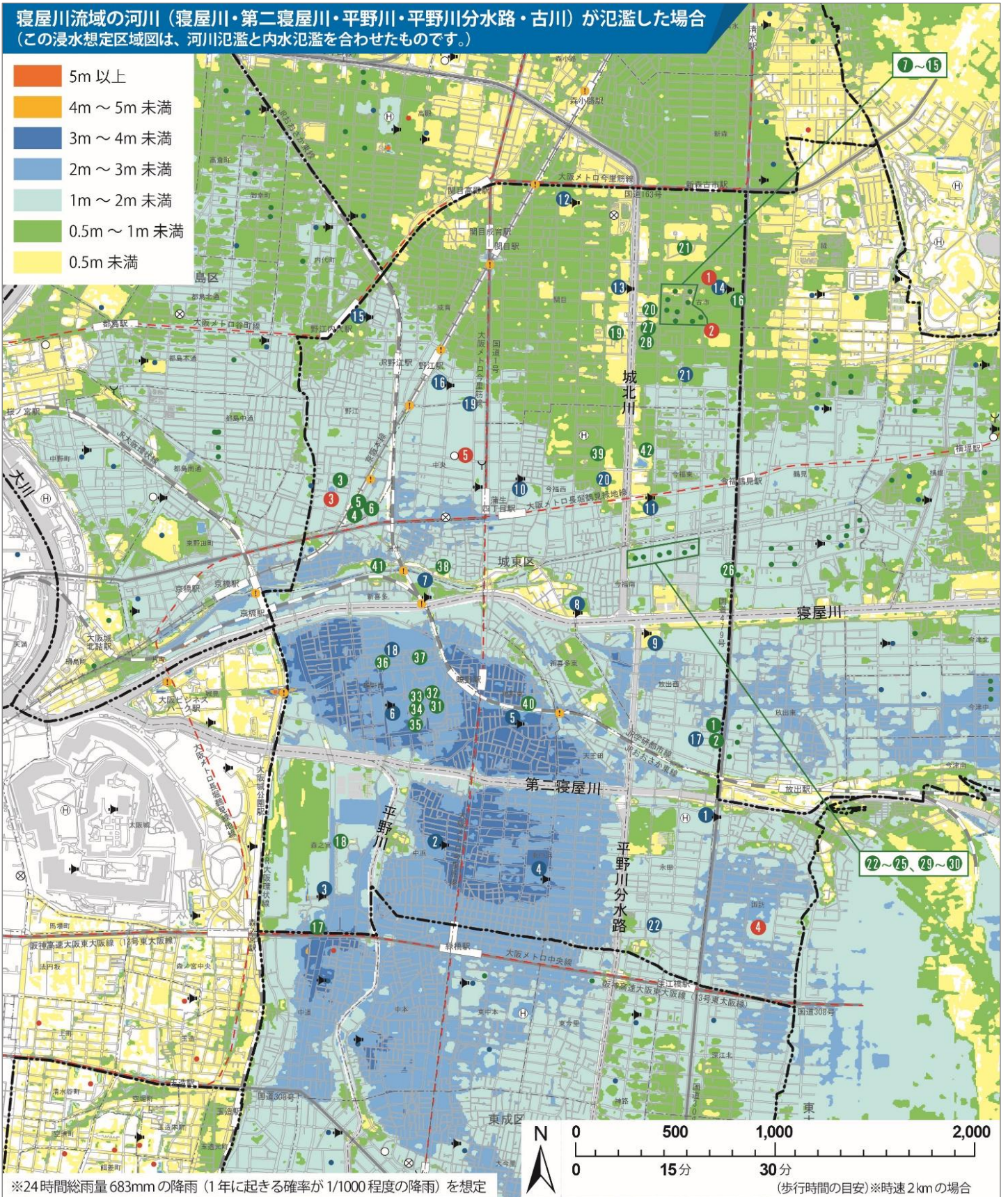


「水害ハザードマップ」(平成30年1月版)の一部修正について

【城東区】

令和2年6月に大阪府寝屋川水系改修工営所より、新たな洪水浸水想定区域図が公表されましたので、水害ハザードマップ(平成30年1月版)を下記のとおり修正します。



災害時避難所

(災害の状況に応じて開設されます)

1	大阪信愛女学院高等学校	古市 2-7-30
2	大阪産業大学附属高等学校	古市 1-20-26
3	開明高等学校	野江 1-9-9
4	大阪府立成城高等学校	諏訪 3-11-41
5	大阪市立城東区民センター	中央 3-5-45

災害時避難所・津波避難ビル

(災害時避難所は、災害の状況に応じて開設されます)
(津波避難ビルは、避難勧告・避難指示が発令されたときに避難が可能*です)

1	諏訪小学校	永田 2-15-5
2	中浜小学校	中浜 2-12-35
3	森之宮小学校	森之宮 1-6-64
4	東中浜小学校	東中浜 5-4-5
5	城東小学校	鳴野東 3-16-41
6	鳴野小学校	鳴野西 4-11-48
7	聖賢小学校	新喜多 2-4-35
8	今福小学校	今福南 2-1-53
9	放出小学校	放出西 2-2-18
10	鯉江小学校	今福西 3-9-27
11	鯉江東小学校	今福東 1-3-26
12	関目小学校	関目 6-5-5
13	関目東小学校	関目 4-12-15
14	すみれ小学校	古市 2-6-46
15	榎並小学校	野江 4-1-28
16	成育小学校	成育 1-5-19
17	放出中学校	放出西 3-12-10
18	城陽中学校	鳴野西 3-3-64
19	蒲生中学校	中央 3-9-24
20	鯉江中学校	今福西 4-7-20
21	董中学校	古市 1-18-4
22	城東中学校	永田 3-3-58

津波避難ビル

(避難勧告・避難指示が発令されたときに避難が可能*です)

1	市営放出西住宅 5 号館	放出西 3-16
2	市営放出西住宅 6 号館	放出西 3-15
3	市営野江住宅 1 号館	野江 1-8
4	市営野江第 2 住宅 1 号館	野江 1-20
5	市営野江第 2 住宅 2 号館	野江 1-19
6	市営野江第 2 住宅 3 号館	野江 1-18
7	市営古市東住宅 1 号館	古市 2-5
8	市営古市東住宅 2 号館	古市 2-5
9	市営古市東住宅 3 号館	古市 2-5
10	市営古市東住宅 4 号館	古市 2-5
11	市営古市東住宅 5 号館	古市 2-5
12	市営古市東住宅 6 号館	古市 2-6
13	市営古市東住宅 7 号館	古市 2-6
14	市営古市東住宅 8 号館	古市 2-6
15	市営古市東住宅 9 号館	古市 2-6
16	市営古市東住宅 10 号館	古市 2-9
17	UR 賃貸住宅 (森之宮)	森之宮 1
18	UR 賃貸住宅 (森之宮第 2)	森之宮 2
19	UR 賃貸住宅 (関目中すみれハイツ)	関目 2-18
20	UR 賃貸住宅 (リビエール関目)	古市 2-1
21	UR 賃貸住宅 (プロムナーデ関目)	古市 3-8、3-9
22	市営今福南住宅 1 号館	今福南 4-11
23	市営今福南住宅 2 号館	今福南 4-11
24	市営今福南住宅 3 号館	今福南 4-10
25	市営今福南住宅 4 号館	今福南 4-10
26	市営今福南第 2 住宅 3 号館	今福南 4-6-37
27	市営古市南住宅 1 号館	古市 1-5
28	市営古市南住宅 2 号館	古市 1-5
29	市営今福南第 3 住宅 7 号館	今福南 4-9-7
30	市営今福南第 3 住宅 8 号館	今福南 4-9-8
31	市営鳴野住宅 1 号館	鳴野西 5-3
32	市営鳴野住宅 2 号館	鳴野西 5-3
33	市営鳴野住宅 3 号館	鳴野西 5-3
34	市営鳴野住宅 4 号館	鳴野西 5-3
35	市営鳴野住宅 5 号館	鳴野西 5-3
36	市営鳴野第 2 住宅 1 号館	鳴野西 3-6A
37	市営鳴野第 2 住宅 2 号館	鳴野西 3-6B
38	特別養護老人ホーム 至善荘	蒲生 4-2-10
39	特別養護老人ホーム 城東さくら苑	今福西 6-6-20
40	特別養護老人ホーム しぎの黄金の里	鳴野東 2-26-12
41	特別養護老人ホーム 城東こすもす苑	蒲生 2-2-38
42	野江特別養護老人ホーム 城東園	今福東 2-2-25

凡例

●	災害時避難所	□	家屋倒壊等氾濫想定区域
●	津波避難ビル	—	JR
●	災害時避難所・津波避難ビル	+++++	私鉄
○	区役所・保健福祉センター	----	地下鉄
⊗	警察署	□	駅
Y	消防署	—	国道等
⊕	災害時用ヘリポート	-----	区境界線
▶	防災スピーカー	-----	町境界線
!	アンダーパス		