

城東区における水害ハザードマップ

城東区では、寝屋川・第二寝屋川・平野川・平野川分水路および淀川、大和川の氾濫、内水氾濫、南海トラフ巨大地震（大阪市に最短で約110分後に到着）による津波浸水が想定されています。

- あなたがお住まいのところは浸水の恐れはありませんか？
- 最寄りの安全な避難所はどこですか？
- 避難所までの道に、冠水の恐れのある道路やアンダーパスはありませんか？

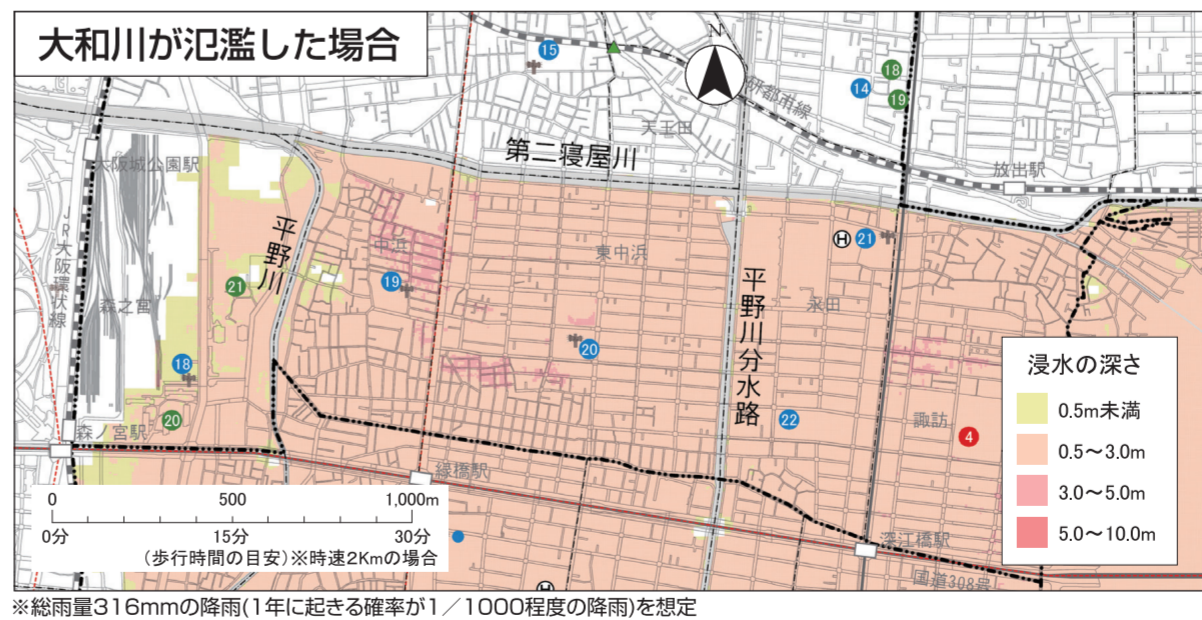
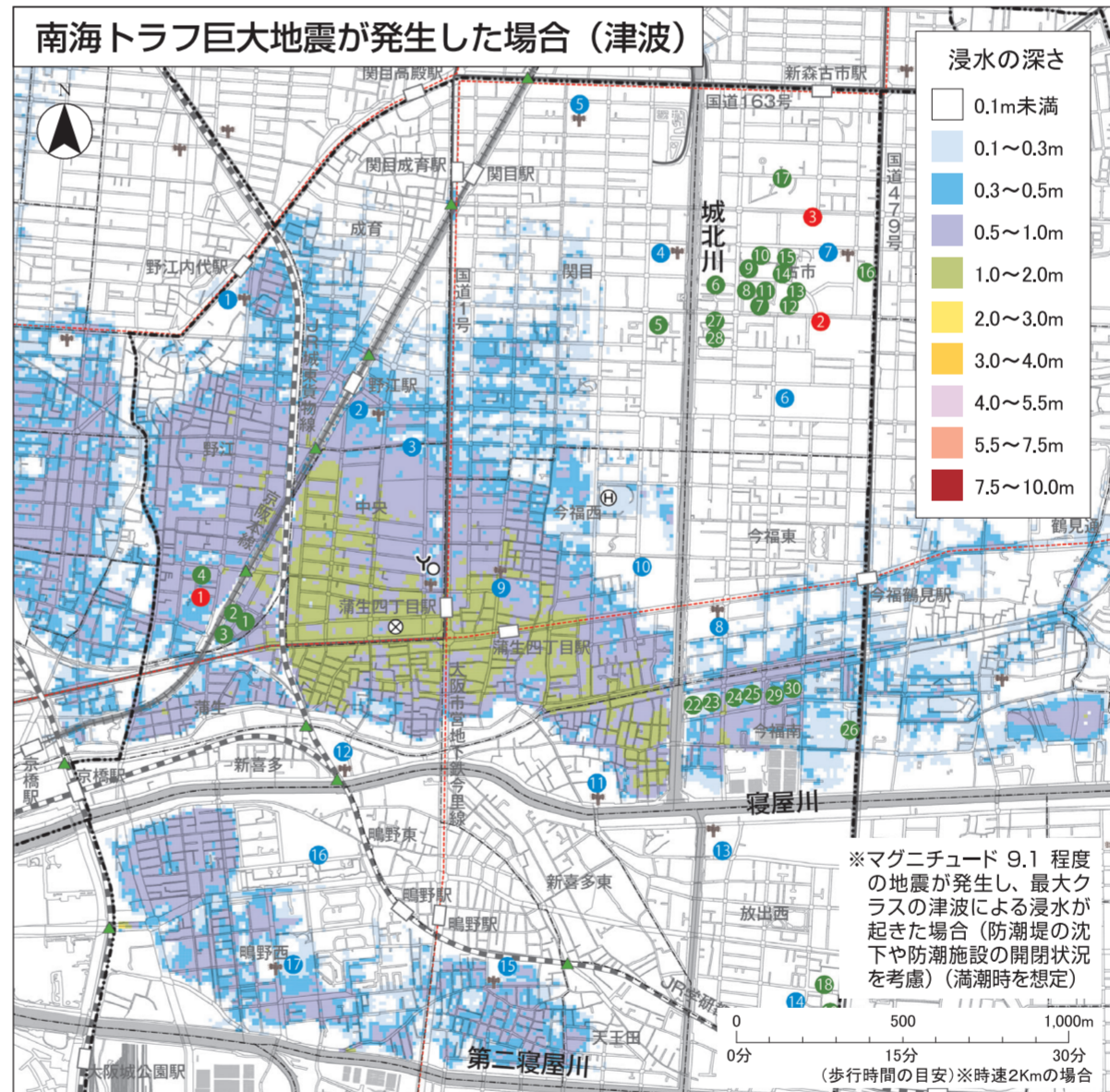
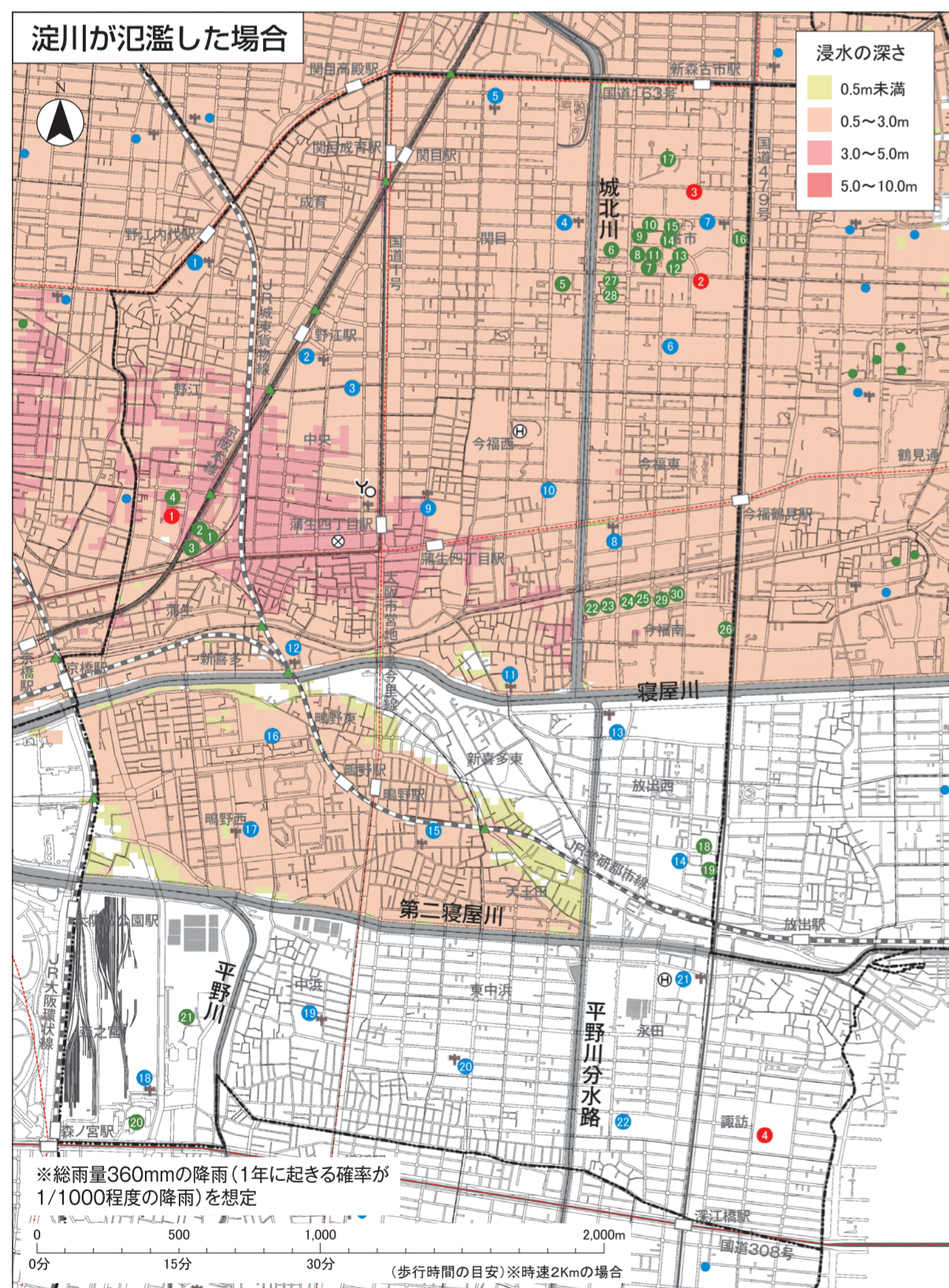
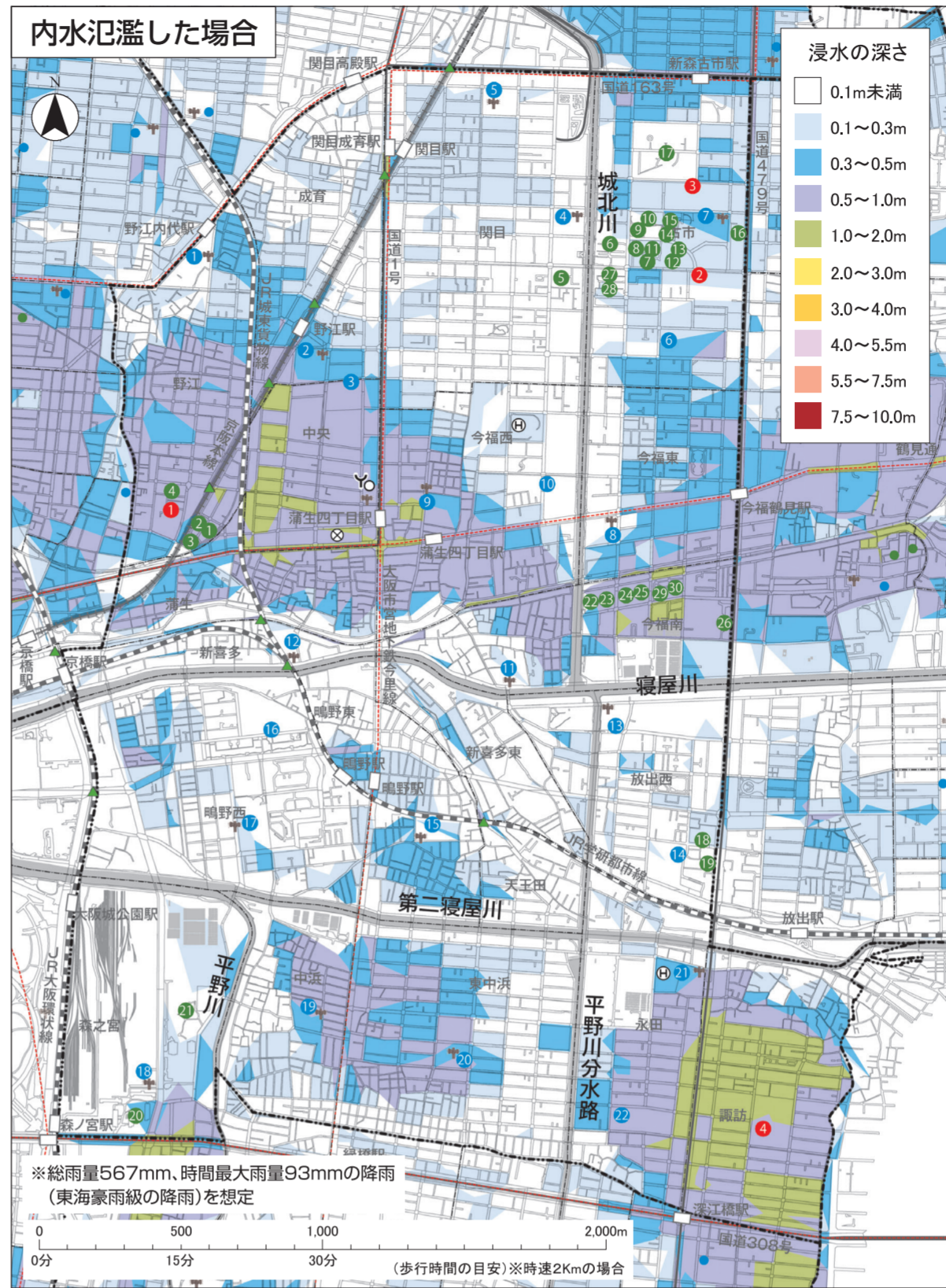
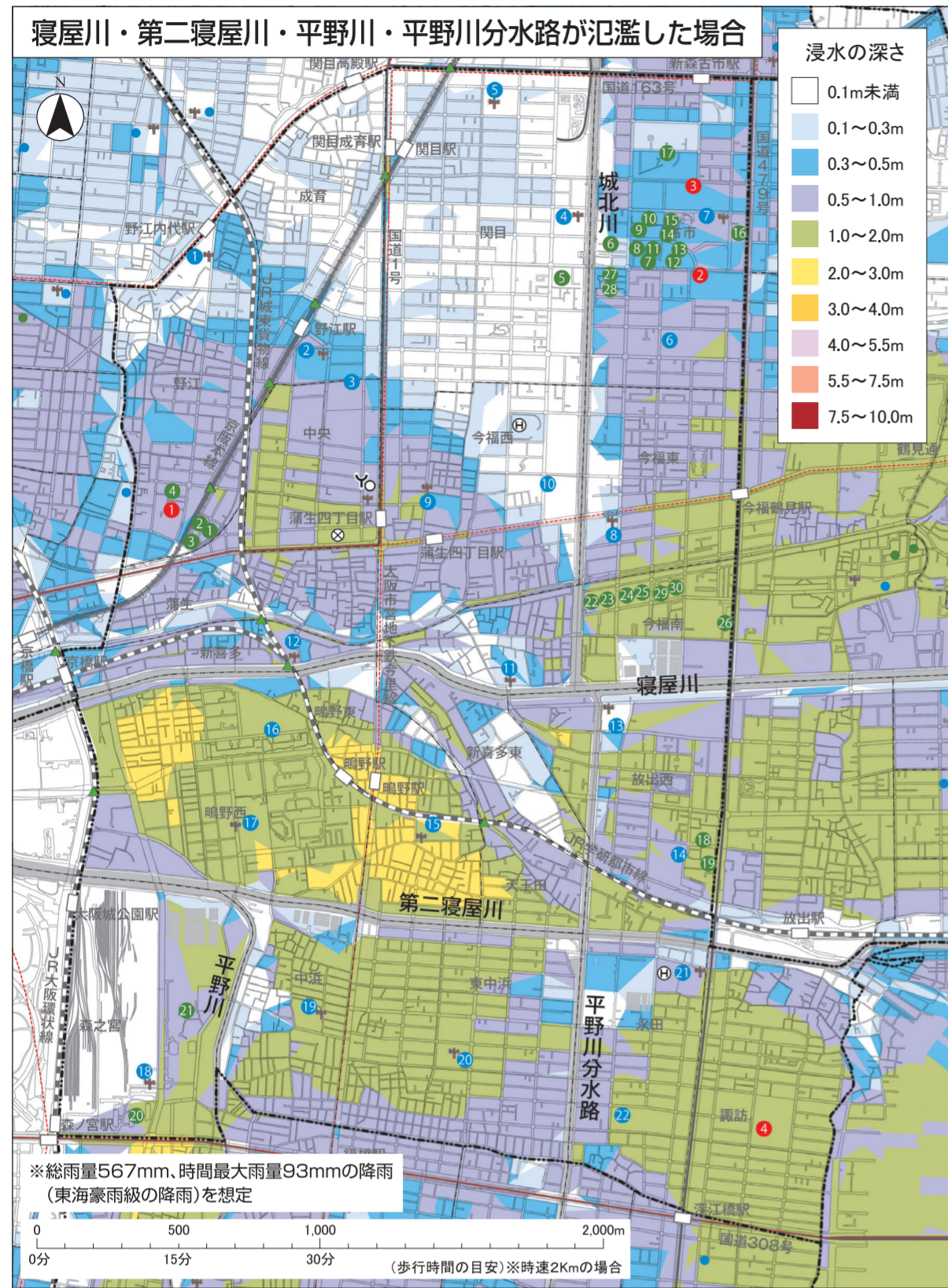
このマップを参考に、いざというときに安全に避難できるよう、安全な避難場所（災害時避難所・水害時避難ビル等）や避難経路を普段から確認しておきましょう。また、大規模な浸水が発生した場合、災害時避難所が大混雑することが予想されます。避難場所が遠い場合、高齢の方などは避難に時間がかかることが予想されます。これらの避難場所だけでなく、近隣のマンションやビルなどに一時的な避難ができるよう、あらかじめ管理者等と話し合うなどし、複数の避難場所を確保しておくことも大切です。また、風雨の激しいときに避難するのはかえって危険であり、安全が確保されているならば自宅待機することも避難方法のひとつです。

想定図は想定される浸水の最大深を示していますが、想定以上の豪雨、地震の大きさにより、浸水地域や浸水の深さが大きくなる可能性もあります。

地図情報サイト「マップナビおさか」



各種ハザードマップや防災施設をインターネットでも確認できます。



災害時避難所

(災害の状況に応じて開設されます)

1	開明高等学校	野江 1-9-9
2	大阪産業大学附属高等学校	古市 1-20-26
3	大阪信愛女学院高等学校	古市 2-7-30
4	大阪府立成城高等学校	諏訪 3-11-41

水害時避難ビル

(避難勧告・避難指示が発令されたときに避難が可能です)

1	市営野江第2住宅3号館	野江 1-18
2	市営野江第2住宅2号館	野江 1-19
3	市営野江第2住宅1号館	野江 1-20
4	市営野江住宅1号館	野江 1-8
5	UR賃貸住宅(関目中すみれハイツ)	関目 2-18
6	UR賃貸住宅(リビエール関目)	古市 2-1
7	市営古市東住宅1号館	古市 2-5
8	市営古市東住宅2号館	古市 2-5
9	市営古市東住宅3号館	古市 2-5
10	市営古市東住宅4号館	古市 2-5
11	市営古市東住宅5号館	古市 2-5
12	市営古市東住宅6号館	古市 2-6
13	市営古市東住宅7号館	古市 2-6
14	市営古市東住宅8号館	古市 2-6
15	市営古市東住宅9号館	古市 2-6
16	市営古市東住宅10号館	古市 2-9
17	UR賃貸住宅(プロムナーデ関目)	古市 3-8-3-9
18	市営放出西住宅5号館	放出西 3-16
19	市営放出西住宅6号館	放出西 3-15
20	UR賃貸住宅(森之宮)	森之宮 1
21	UR賃貸住宅(森之宮第2)	森之宮 2
22	市営今福南住宅1号館	今福南 4-11
23	市営今福南住宅2号館	今福南 4-11
24	市営今福南住宅3号館	今福南 4-10
25	市営今福南住宅4号館	今福南 4-10
26	市営今福南第2住宅3号館	今福南 4-6-37
27	市営古市南住宅1号館	古市 1-5
28	市営古市南住宅2号館	古市 1-5
29	市営今福南第3住宅7号館	今福南 4-9-7
30	市営今福南第3住宅8号館	今福南 4-9-8

災害時避難所・水害時避難ビル

(災害時避難所は、災害の状況に応じて開設されます)
(水害時避難ビルは、避難勧告・避難指示が発令されたときに避難が可能です)

1	榎並小学校	野江 4-1-28
2	成育小学校	成育 1-5-19
3	蒲生中学校	中央 3-9-24
4	関目小学校	関目 4-12-15
5	関目小学校	関目 6-5-5
6	董中学校	古市 1-18-4
7	すみれ小学校	古市 2-6-46
8	鯉江小学校	今福東 1-3-26
9	鯉江小学校	今福西 3-9-27
10	鯉江中学校	今福西 4-7-20
11	今福小学校	今福南 2-1-53
12	聖賢小学校	新喜多 2-4-35
13	放出小学校	放出西 2-2-18
14	放出中学校	放出西 3-12-10
15	城東小学校	鶴野東 3-16-41
16	城陽中学校	鶴野西 3-3-64
17	鶴野小学校	鶴野西 4-11-48
18	森之宮小学校	森之宮 1-6-64
19	中浜小学校	中浜 2-12-35
20	東中浜小学校	東中浜 5-4-5
21	諏訪小学校	永田 2-15-5
22	城東中学校	永田 3-3-58

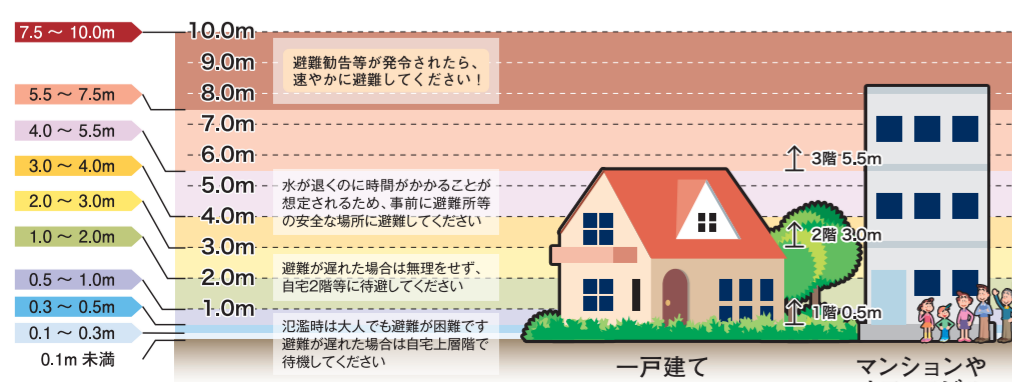
※避難可能時間は、大阪市ホームページに掲載している「津波避難ビル登録一覧」、「マップナビおさか」または現地表示版でご確認ください。
※平成29年9月現在（最新の指定状況はホームページをご確認ください。）

凡例

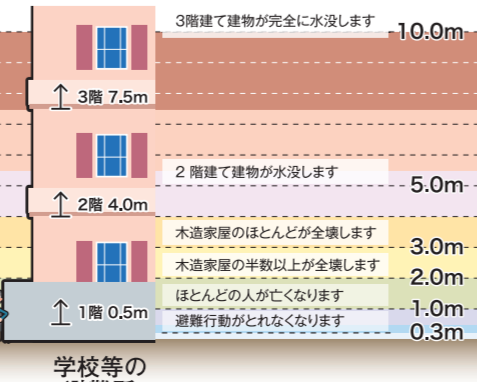
- 災害時避難所
- 水害時避難ビル
- 災害時避難所・水害時避難ビル
- 区役所・保健福祉センター
- ⊗ 警察署
- Y 消防署
- Ⓜ 災害時用ヘリポート
- ✦ 防災スピーカー
- ▲ アンダーパス
- JR
- 私鉄
- - - 地下鉄
- 駅
- 国道等
- - - 区境界線
- · - · 町境界線

※このハザードマップは「水害（河川氾濫、内水氾濫、津波）」を対象としたものであるため、広域避難場所、一時避難場所は記載しておりません。このハザードマップを参考に、各種水害に対して安全な避難場所のご確認をお願いします。
※浸水想定区域内には地下街等や要配慮者利用施設があります。詳しくは、地域防災計画を参照してください。（地域防災計画は、最寄りの区役所、市役所、大阪市ホームページでご覧頂けます。）

河川氾濫・内水氾濫の避難イメージ



津波浸水の避難イメージ



わが家の防災メモ（書き込んでください）

項目	名称
わが家の避難所	
わが家の避難場所（浸水の深さ）	寝屋川氾濫 (m)
	淀川氾濫 (m)
	大和川氾濫 (m)
	内水氾濫 (m)
	津波浸水 (m)