

要确认所居住的地区有哪些灾害的危险性

要根据防灾地图确认, 下大雨刮台风时, 哪些河流泛滥会引发洪水、是否容易受到高潮的影响、地震时是否有可能受到海啸的影响等。

发生海啸时

原则:

保护生命的
避难行动

尽可能提前逃到高处

避难场所的
优先顺序
1

- 自己家、亲戚家、朋友家、工作单位等 (不会被淹的最近的安全场所)
- 最近的避难所 (不会被淹的安全楼层)
- 最近的广域避难场所与临时避难场所 (不会被淹的场所)
- 不会被淹的区域的更高处

如果来不及逃难.....

跑上高楼、高处

避难场所的
优先顺序
2

- 最近的水灾时 (海啸) 避难建筑物 (不会被淹的安全楼层)
- 最近的高楼或高处 (不会被淹的安全楼层)

重点

立刻采取保护生命的行动

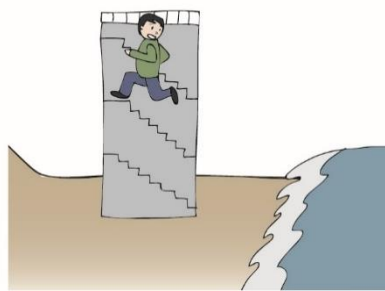
尽可能提前逃到高处

只要感觉到摇晃或得到海啸信息, 就要尽快到高处去避难。



跑上高楼、高处

- ◎最近的水灾时 (海啸) 避难建筑物 (不会被淹的安全楼层)
- ◎最近的高楼或高处 (不会被淹的安全楼层)



水灾时 (海啸) 避难建筑物

大阪市正在确保水灾时 (海啸) 避难建筑物, 作为暂时或紧急避难, 保护生命免遭河流泛滥或海啸威胁的设施。

为了防备万一, 要确认最近的水灾时 (海啸) 避难建筑物

