

적극적으로 정보를 입수

재해 시에는 다양한 정보가 발신됩니다. 적극적으로 정보를 입수하여 대피 시점을 파악합니다.



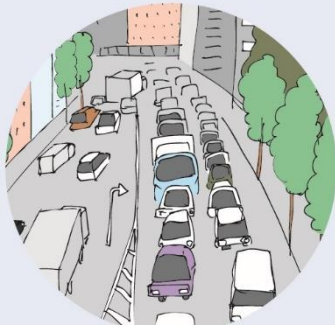
침수 수위보다 높은 장소로

같은 건물이라도 높은 층 등 침수로부터 안전하게 몸을 지킬 수 있는 장소로 대피합니다.



원칙적으로 도보로 대피

부득이 차로 대피해야 되는 분은 고령자 등 대피 등, 더 빠른 단계에서 대피를 개시하십시오.



침수된 도로로 다니지 않는다

물이 탁해져 발길이 보이지 않게 됩니다. 맨홀이나 배수구 등으로 떨어져 위험합니다.



주변보다 낮은 도로로 다니지 않는다

고가 아래 언더패스 등 주변보다 낮고 물에 잠기기 쉬운 도로 통행은 피하십시오.



자택에 머무른다면 충분한 준비를

침수나 고립된 경우에는 수도나 전기, 가스 등이 끊길 우려가 있습니다. 자택에 머무를 수 있는 경우에는 음료수와 식료품 등의 준비가 필요합니다.

