

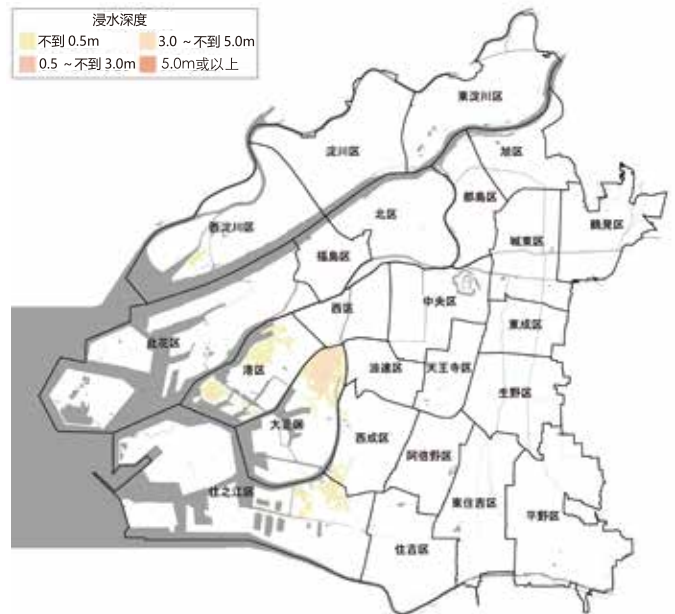
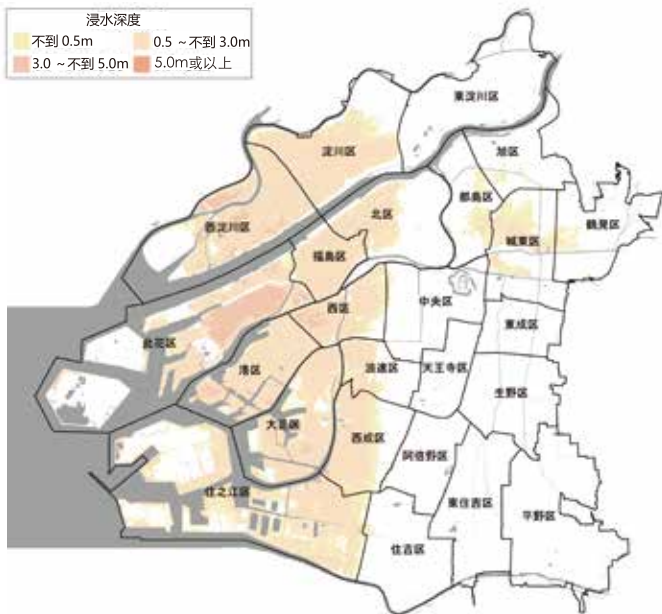
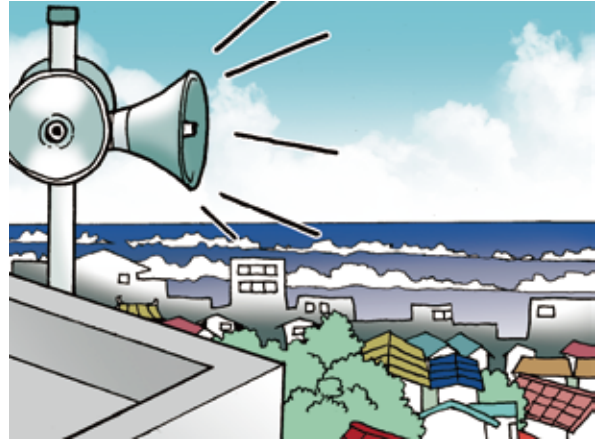
# 海啸来袭时保护好自身安全

按照国家预测，根据大阪府的测定，发生南海海槽大地震后，高达1米以上的海啸到达大阪市的假设时间，大概是1小时50分钟左右。

为了保护大阪市区免受海啸等水灾侵袭，大阪市正在建造防波堤，但是根据东日本大地震的教训，如果大阪市区发布海啸警报和大海啸警报，请马上避难。

## 海啸浸水预测

下图为南海海沟地震引发海啸，防潮堤上设置的防潮闸等未能关闭情况下的预测值。



※考虑到防潮堤下沉

南海海沟特大地震（震级 9.0 ~ 9.1）

东南海·南海地震（震级 7.9 ~ 8.6）

## 海啸特征

### 速度快冲击力强

沿海地区海啸以短跑运动员般的速度袭来。而且冲击力巨大，即使脚踝高度的波浪也会让人无法站立。

### 海啸逆河川而上

海啸逆河川而上。不仅是沿岸地区，河川流域也要对海啸加以警戒。

### 反复来袭

海啸会反复袭来。在警报、注意警报解除之前，请留在高处避难。

### 不一定有回流

据说海啸到来之前会有回流，但有时也会没有预兆。

