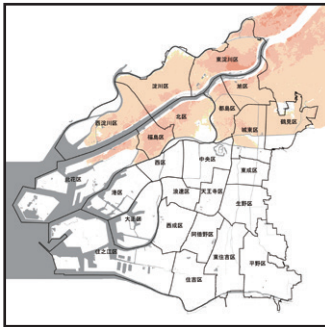


# 水灾预测

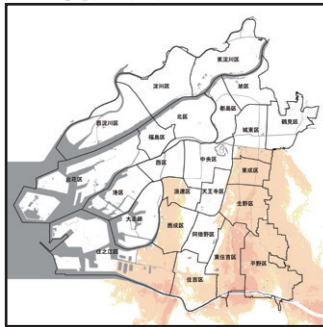
大阪市预计会发生的水灾有河流泛滥、内水泛滥、高潮和海啸四种。

- ①②③④⑤ 河流泛滥…当河流水位高于堤坝，或堤坝坍塌，河水流入市区造成水灾。
- ⑥ 高潮……………当台风或增强的低气压经过时，海平面（潮位）显著上升的一种水灾。
- ⑦ 内水泛滥……………市区的降雨无法从下水道排出，造成建筑物、土地、道路浸水，形成水灾。内水是指如果不能通过下水道水泵进行排水，降雨就不能排入河流的地区降水。
- ★海啸……………（参照第7页）

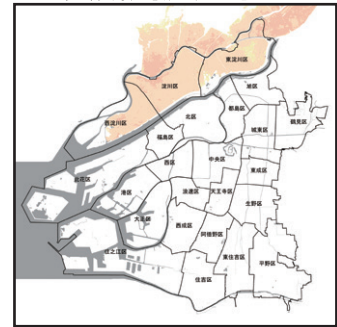
## ① 淀川泛滥时



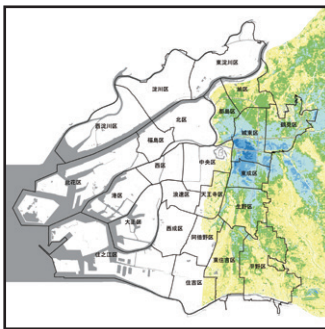
## ② 大和川、东除川、西除川、石川泛滥时



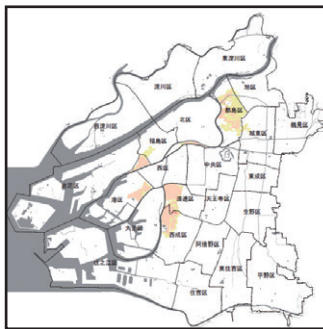
## ③ 神崎川、天竺川、高川、安威川泛滥时



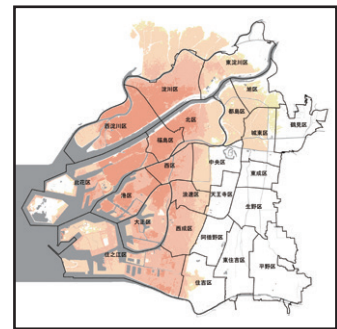
## ④ 寝屋川、第二寝屋川、平野川、平野川分水路泛滥时



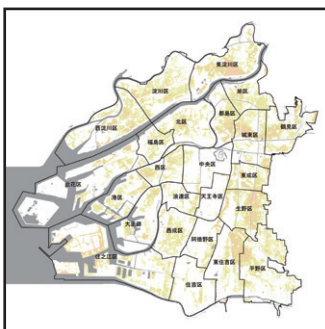
## ⑤ 大川、堂岛川、安治川、土佐堀川、木津川、尻无川泛滥时



## ⑥ 发生高潮时



## ⑦ 内水泛滥时



①～③、⑤、⑥ 浸水深度

不到 0.5m	0.5 ~ 不到 3.0m
3.0 ~ 不到 5.0m	5.0m 或以上

④ 浸水深度

不到 0.5m	0.5 ~ 不到 1.0m	1.0 ~ 不到 2.0m	2.0 ~ 不到 3.0m
3.0 ~ 不到 4.0m	4.0 ~ 不到 5.0m	5.0m 或以上	

⑦ 浸水深度

0.1 ~ 不到 0.3m	0.3 ~ 不到 0.5m	0.5 ~ 不到 1.0m
1.0 ~ 不到 3.0m	3.0 ~ 不到 5.0m	

详情请浏览危机管理室主页 <https://www.city.osaka.lg.jp/kikikanrishitsu/page/0000299877.html/> 「“发生海啸和水灾时保护好自身安全”水灾危险地图」。  
“水灾危险地图”可在大阪市危机管理室（市役所5楼）或区役所领取。