

大阪市受灾情况预测

※ 发生概率为今后 30 年内发生地震的预测值

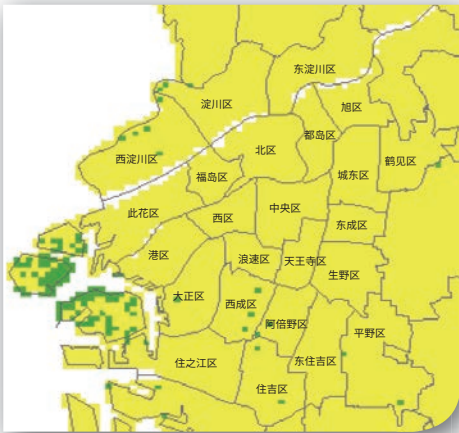
(截至 2020 年 1 月 1 日)

■ 烈度 7	■ 烈度 5 强
■ 烈度 6 强	■ 烈度 5 弱
■ 烈度 6 弱	■ 烈度 4 以下

南海海沟特大地震

震级 **9.0 ~ 9.1**

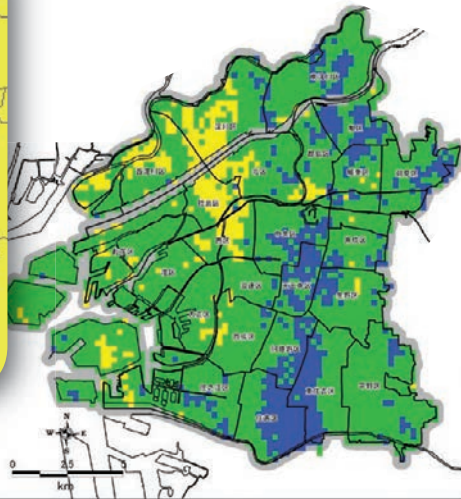
- 死者约 12 万人
- ※ 大多因海啸避难不及时。
(海啸浸水预测请参照第 7 页)
- 全部或部分损毁建筑物约 296,000 栋



东南海・南海地震

震级 **7.9 ~ 8.6**
发生概率 **70% 左右**

- 死者约 100 人
- 全部或部分损毁建筑物约 26,200 栋

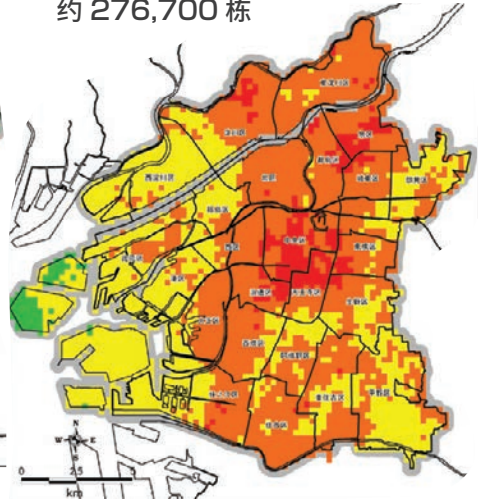


上町断层带地震

震级 **7.5 ~ 7.8**
发生概率 **2 ~ 3%**

(活断层中发生概率高的组别)

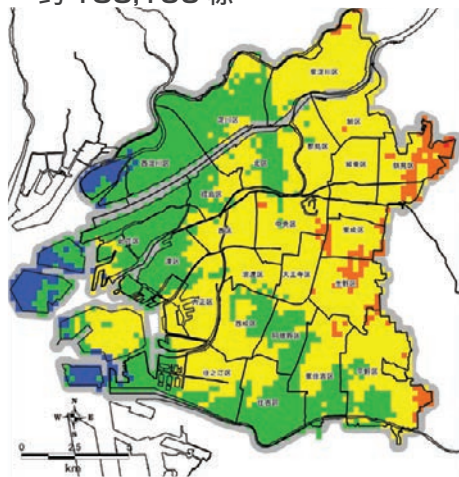
- 死者约 8,500 人
- 全部或部分损毁建筑物约 276,700 栋



生驹断层带地震

震级 **7.3 ~ 7.7**
发生概率 **0 ~ 0.2%**

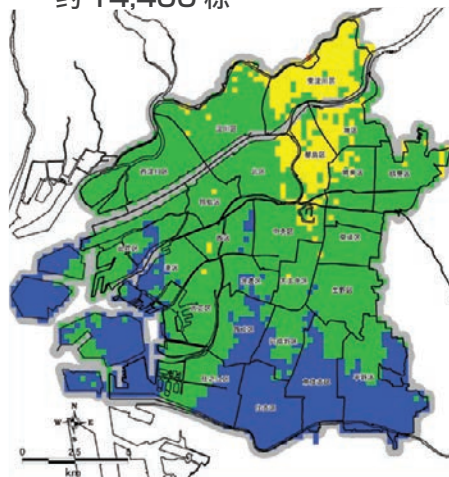
- 死者约 1,400 人
- 全部或部分损毁建筑物约 135,100 栋



有马高槻断层带地震

震级 **7.3 ~ 7.7**
发生概率 **0 ~ 0.04%**

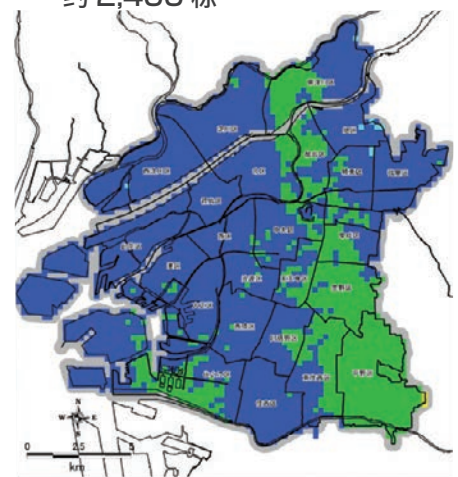
- 死者约 100 人
- 全部或部分损毁建筑物约 14,400 栋



中央构造线断层带地震

震级 **7.7 ~ 8.1**
发生概率 **0 ~ 12%**

- 死者约 0 人
- 全部或部分损毁建筑物约 2,400 栋



烈度 6 弱

- 站立困难
- 墙壁的瓷砖或窗户玻璃可能破损、掉落

烈度 6 强

- 完全不能站立，只能趴下身体移动，也可能被震飞
- 抗震性低的木制建筑多会发生倾斜或倒塌

烈度 7

- 少数抗震性高的木制建筑也会发生倾斜
- 抗震性低的钢筋混凝土建筑多会发生倒塌

