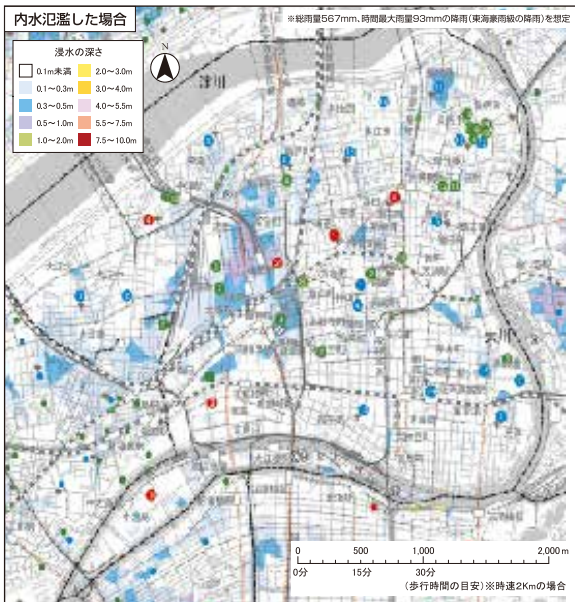
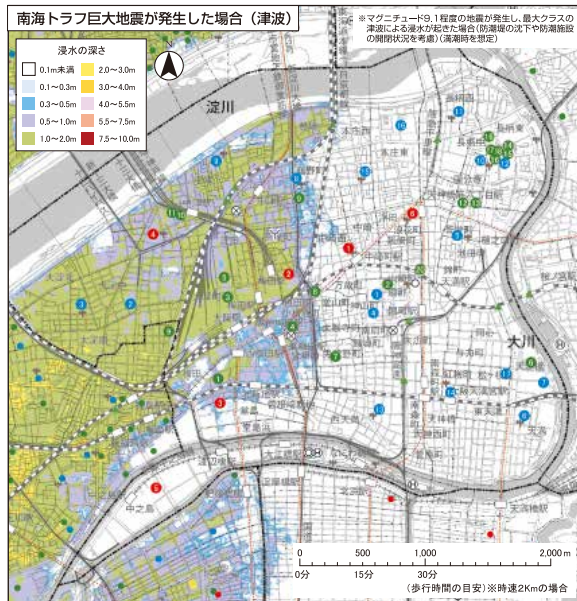
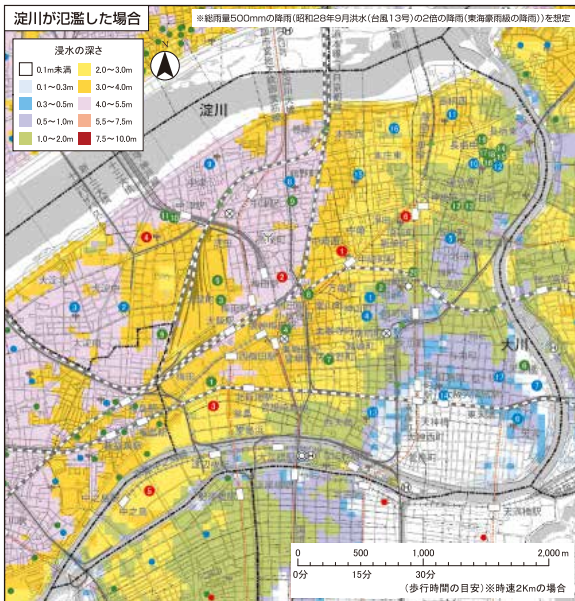


# 北区の水害ハザードマップ

想定図は想定される浸水の最大深を示していますが、想定以上の豪雨、地震の大きさに  
より、浸水地域や浸水の深さが大きくなる可能性もあります。



※このハザードマップは『水害(河川氾濫、内水氾濫、津波)』を対象としたものであるため、避難場所は記載しておりません。  
このハザードマップを参考に、各種水害に対して安全な避難場所のご確認をお願いします。  
※浸水想定区域内には地下街等や要配慮者利用施設があります。詳しくは、地域防災計画を参照してください。(地域防災計画は、最寄りの区役所、市役所、大阪市ホームページでご覧頂けます。)

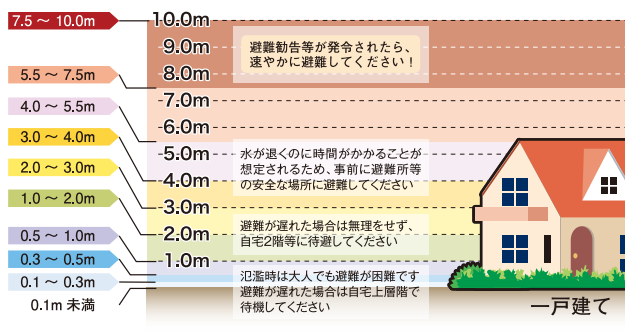
地図情報サイト  
「マップナビおおさか」

各種ハザードマップや  
防災施設をインターネットでも  
確認できます。

## ■わが家の防災メモ(書き込んでください)

項目	名称
わが家の避難所	
わが家の 避難場所 (浸水の深さ)	河川氾濫( m)
	内水氾濫( m)
	津波浸水( m)

## 河川氾濫・内水氾濫の避難イメージ



## 津波浸水の避難イメージ

