

# 大阪市民のみなさんへ

# 重大な児童虐待ゼロへ

**記事の見方**

日 日時・期間 場 会場 料 費用 縮 締め切り 申 申し込み 問 問い合わせ

HP 大阪市ホームページ Eメール 〒530-8201 大阪市北区中之島1-3-20 大阪市役所内

FAX 特記記載のないものは市外局番「06」です。

- 講座・イベントなどで特記記載のないものは、「無料、申し込み多数の場合は抽選、締め切りは当日必着」です。抽選の結果は当選者のみ通知します。
- 往復ハガキで申し込む際は、返信用宛先の住所・氏名をお忘れなく。
- 費用について、複数区分ある場合は、「〇〇円ほか」としています。

掲載している記事の詳細は、HPの「大阪市民のみなさんへ」掲載ホームページ一覧をご覧ください。

ホームページ

タイムリーな情報も続々発信中!  
※LINEの利用にはアプリのダウンロードが必要です。

Twitter

Facebook

LINE

● 新型コロナウイルス感染症(COVID-19)の影響等により、催しなどが変更または中止となる場合があります。最新の情報はホームページなどでご確認ください。

## 新型コロナウイルス感染症拡大防止のためのお願い

すき間なくマスクをしましょう  
できるだけ不織布マスクを

うつらない、うつさないために  
1つの「密」でも避けましょう

手洗いを徹底しましょう

ワクチン接種後も引き続き  
基本的な感染予防に  
努めていただきますようお願いいたします。

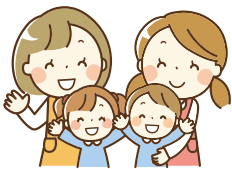
最新の状況、感染防止策など詳しくはHPをご覧ください。

問 大阪市保健所感染症対策課 ☎6647-0739 FAX6647-1029

## くらし

### 令和4年度 認可外保育施設等利用者の 幼児教育・保育の無償化の申請を 受け付けます

対象は、今年4月時点で認可保育所等を利用しておらず、保育の必要性がある①3～5歳児(平成28年4/2～平成31年4/1生まれの方)と②住民税非課税世帯の0～2歳児(平成31年4/2以降生まれの方)。給付月額上限は①37,000円②42,000円。申請方法など詳しくはHPまたは区役所、認可外保育施設などで配布している手続きの案内をご覧ください。



日 1/25(火)～2/7(月)にお住まいの区役所で受け付け。

問 こども青少年局保育企画課 ☎6208-8037 FAX6202-6963

### 1/17からごみ収集時間帯を 2時間の幅でお知らせします

各地域のごみ収集時間帯をこれまでの「午前・午後」から、「2時間の幅」でお知らせします。お住まいの地域の収集時間帯はHPやごみ分別アプリ「さんあ〜る」などでご確認ください。

問 環境局事業管理課 ☎6630-3226 FAX6630-3581

### 個人市・府民税の申告は 送付や行政オンラインシステムを ご利用ください

新型コロナウイルス感染症拡大防止のため、来所を控えていただき、送付または行政オンラインシステムで、1/4から申告をお願いします。申告方法など詳しくはHPをご覧ください。

問 財政局課税課 ☎6208-7751 FAX6202-6953

### 市営住宅の入居申し込みを インターネットで受け付けます

随時募集中の公営住宅・改良住宅において、1/5からインターネットでの申し込み

が可能になります。詳しくはHPをご覧ください。

問 市営住宅募集センター募集担当 ☎6882-7024 FAX6882-7051

### ライブ映像119(映像通報システム) をご活用ください

119番通報時に、指令情報センターと現場映像や応急手当の映像を共有することで、的確に意思疎通が図られ、さらなる安全と安心につながります。事前にアプリのダウンロードや登録は不要です。操作手順など詳しくはHPをご覧ください。



問 消防局司令課 ☎4393-6651 FAX4393-4800

### 成年年齢が引き下げられます ～契約にご注意!～

4/1から成年年齢が満18歳に引き下げられ、未成年者に認められていた「契約取消権」がなくなります。特に18歳、19歳の方は契約前に内容をしっかりと確認しましょう。不安に感じたら一人で悩まず、気軽にご相談ください。消費生活相談は市内在住の方に限り、電話・面談・✉で行っています。



大阪市消費者センター  
メインキャラクター  
エルちゃん

日 月～土10:00～17:00(祝日、年末年始を除く)

問 大阪市消費者センター消費生活相談専用電話 ☎6614-0999 FAX6614-7525

### 1/26は文化財防火デーです

この日を中心に、市内の各消防署が寺院や神社などの文化財に係る建物で、消防訓練などを行います。貴重な文化財を火災などの災害から守りましょう。



問 消防局予防課 ☎4393-6320 FAX4393-4580

### 防災アンケートにご協力ください

地域防災活動への女性の参画を促すための課題の把握や基礎資料とするため、市立大学と連携しアンケートを実施します。対象は市内在住・在勤・在学の18歳以上の方。ご回答いただいた方の中から抽選で200人に防災ポーチをプレゼント。詳しくはホームページをご覧ください。



日 2/15まで  
問 市民局男女共同参画課 ☎6208-9156 FAX6202-7073

### 【事業主の皆さんへ】 令和3年分の給与支払報告書等の 提出は1/31まで!

所得税の源泉徴収義務がある事業主(給与支払者)は、今年1/1現在に市内在住および昨年退職で退職日現在に市内在住の従業員など(短期雇用者・アルバイト・パート・役員等を含む)の給与支払報告書を提出してください。なお、新型コロナウイルス感染症拡大防止のため、電子申告[eLTAX(エルタックス)]の利用または送付をお願いします。詳しくはHPをご覧ください。

問 船場法人市税事務所個人市民税(特別徴収)グループ ☎4705-2932 FAX4705-2905

### 【事業主の皆さんへ】 4/1から従業員を雇用している 飲食店は原則屋内禁煙に!

喫煙可能な飲食店が従業員を雇用している場合、原則屋内禁煙に努める必要があります。詳しくはHPをご覧ください。



問 受動喫煙防止対策コールセンター ☎6244-7600 FAX6244-7077

### 環境影響評価図書縦覧

うめきた2期地区開発事業(北街区・南街区)事後調査報告書

日 縦覧:1/27まで  
場 問 環境局環境管理課 ☎6615-7938 FAX6615-7949

### 大規模小売店舗立地法に基づく 届出書の縦覧等

【新設】(仮称)イオン東淀川豊新(東淀川区)  
日 縦覧と意見書の受け付け:2/22まで  
場 経済戦略局産業振興課または東淀川区総務課

問 経済戦略局産業振興課 ☎6615-3784 FAX6614-0190

## 募集

### ご意見をお聴かせください

以下の案は、区役所、市民情報プラザ(市役所1階)、大阪市サービスカウンター(梅田・難波・天王寺)、HPなどでご覧いただけます。ご意見は、送付・ファックス・✉・持参でお寄せください。

### 新たな「路上喫煙禁止地区」 堂島公園の一部及び周辺地域 (御堂筋及び大阪市役所・ 中央公会堂周辺地域の拡大) の指定について(案)

日 閲覧・応募期間:1/7～2/7  
場 問 環境局事業管理課 ☎6630-3228 FAX6630-3581

### 令和4年度 大阪市食品衛生監視 指導計画(案)

日 閲覧・応募期間:1/17～2/15  
場 問 健康局生活衛生課 ☎6208-9991 FAX6232-0364

### 市営すまいりんぐなど 中堅所得者層向け住宅の入居者

市営すまいりんぐ(子育て応援型)・市営すまいりんぐ・市営特定賃貸住宅・市営再開発住宅の入居者を随時募集中。2/2には昨年11月以降に空き家になった住宅も追加募集。市外居住者、単身者も申し込み可。ただし、申し込みには収入などの条件があります。詳しくは1/26からHPまたは、住情報プラザ、大阪市サービスカウンター(梅田・難波・天王寺)などで配布する申込みのしおりをご覧ください。

問 市営住宅募集センター募集担当 ☎6882-7012 FAX6882-7051