

しゅうまつ [週末里親]

児童養護施設等で生活する子どもを月に1~2回週末や夏休みなどに家庭で過ごさせてくれる方。



里親会ってなあに??

里親会とは、里親とその関係者が作り上げる団体で、受託児童の養育の向上を目的として様々な研修や、子どもと一緒に参加できる行事などを行っています。

大阪市には「大阪市里親会」があり経験豊かな先輩里親との交流も行っています。

里親の養育 Q&A



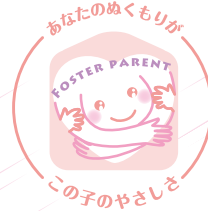
Q1 実子がいても、または配偶者がいなくても大丈夫でしょうか?

A よく話し合って家族全員の理解が得られればOKです。また単身の家庭や婚姻していない場合でも、一定の条件を満たすことによって里親になることはできます。

Q2 共働き世帯なので、子どもの年齢などの希望はだせますか?

A 出せます。「共働きなので小学生より大きな子どもを希望します。」という人もいます。子どものための制度なので、子どもの良き応援者という気持ちでされてみては。

出前講座いたします!!



大阪市内であればどこでもみなさまのもとに出向いて講座をいたします。

講座の所要時間は30分から2時間程度でご相談に応じます。

お問い合わせは
大阪市こども相談センターまで。

大阪市こども相談センター

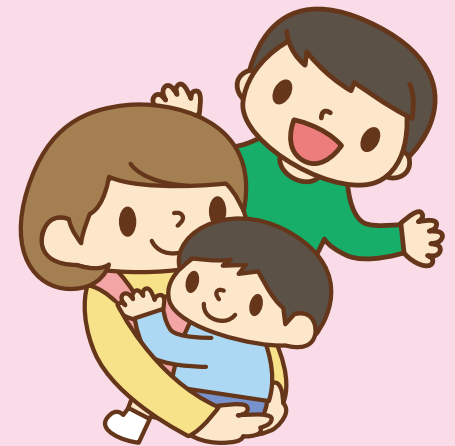
〒540-0003 大阪市中央区森ノ宮中央1-17-5

TEL 06-4301-3156
FAX 06-6944-2060

- ・JR環状線「森ノ宮」徒歩5分
- ・Osaka Metro 中央線・長堀鶴見緑地線「森ノ宮」
②⑦A・B出口 徒歩3分



すとおやっぺ なあに?



大阪市