

「アタマジラミ」が、発生しています。

アタマジラミは清潔にしているにもかかわらず寄生することがあります。
お子さんの頭髪の観察をお願いします。

アタマジラミの症状、見つけ方

- ・ 卵は耳の周囲からえりあしにかけて多く付着している
- ・ 子どもでは多くが無症状であるが、吸血部分にかゆみを訴えることがある

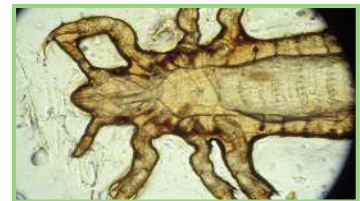


【卵】 大きさ 0.5mm
フケと間違われる。



毛髪にしっかりくっついているため、指で滑らせて取ろうとしてもなかなか取れない。

【成虫】 大きさ 2 ~ 4 mm
頭皮から吸血するためかゆくなる。
毛根の辺りにひそんでいる。



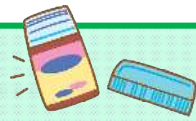
もし、アタマジラミが見つかったら...



必ずお知らせください。

皮膚科を受診してください

【登所のめやす】 駆除を開始していること



周囲の感染者を一斉に治療することが感染防止対策である

厚生労働省：保育所における感染症対策ガイドライン（2018年改訂版）参照

【潜伏期間】 10～30日、卵は約7日で孵化する。

ご家庭で気をつけること

～ご家族同時に駆除をすると効果的です～

- ・ 毎朝、ていねいに頭髪を観察しましょう。
- ・ 毎日大人がていねいにシャンプーをしましょう。
- ・ タオル、くし、帽子などの共用を避けましょう。
- ・ 衣類、シーツ、枕カバー等は熱湯で洗いましょう。
(60 以上 5分間で死滅します。) 布団などは天日干しをしましょう。

