

大阪市における虐待に係る通告等の状況

資料6 - 1

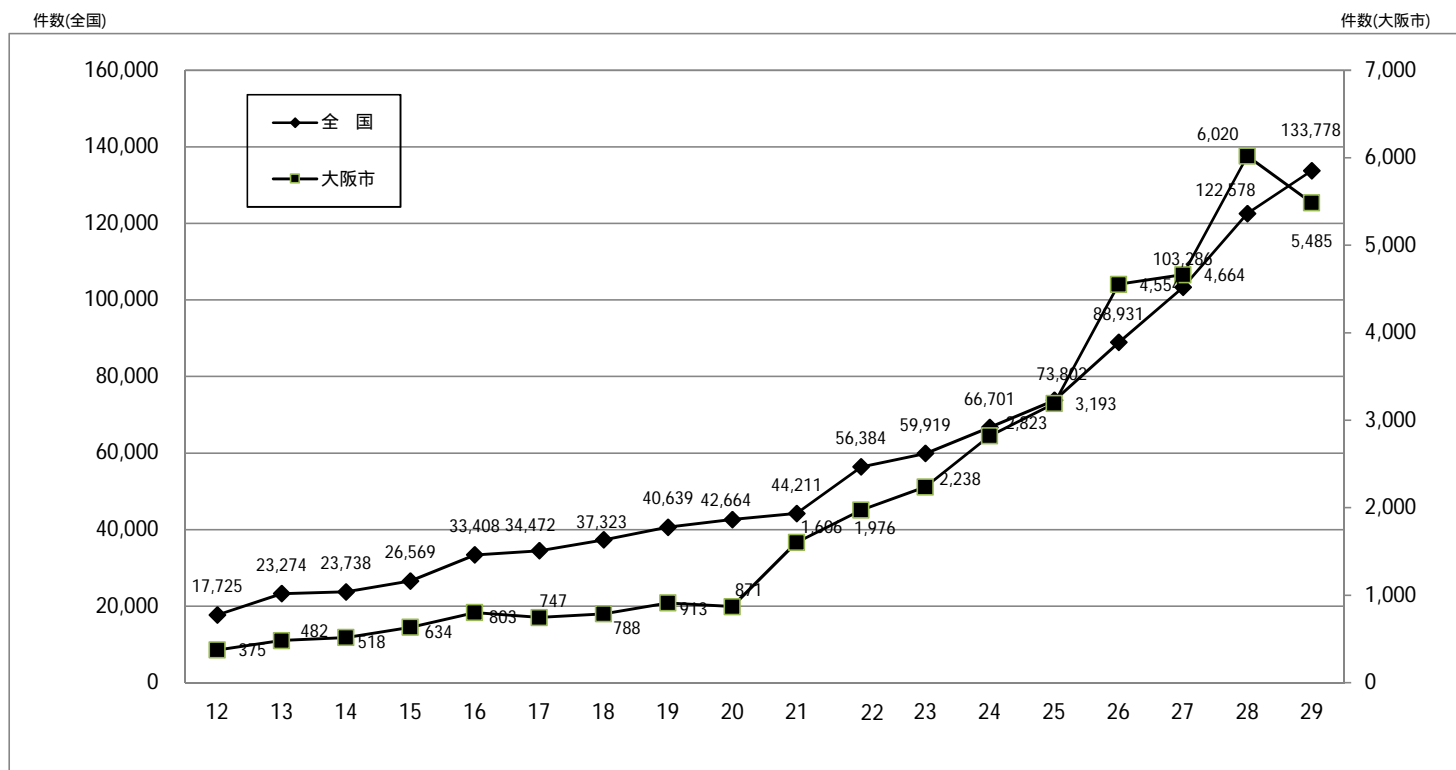
平成29年度の状況

参考(28年度) 6,020

1 こども相談センター(児童相談所)

(1) 虐待相談件数の年度別推移

年度	12	13	14	15	16	17	18	19	20	21	22	23	24	25	26	27	28	29
全国	17,725	23,274	23,738	26,569	33,408	34,472	37,323	40,639	42,664	44,211	56,384	59,919	66,701	73,802	88,931	103,286	122,578	133,778
大阪市	375	482	518	634	803	747	788	913	871	1,606	1,976	2,238	2,823	3,193	4,554	4,664	6,020	5,485



(注)全国数字は、厚生労働省が集計した全国の児童相談所の「相談処理(対応)件数」を表している。

22年度は福島県を除く。

大阪市の数字は、各年度とも「相談受付件数」を表す。

(2) 平成29年度の状況

虐待相談の経路

平成29年度の状況

参考(28年度) 6,020

家族親族	近隣知人	児童本人	旧福祉事務所	児童委員	旧保健センター	医療機関	児童福祉施設等	警察等	学校等	その他	総数
390	244	38	173	3	9	113	78	3,634	545	258	5,485

虐待相談の主な虐待者

実父	実父以外の父親	実母	実母以外の母親	その他	計
2,306	398	2,554	32	195	5,485

被虐待児の年齢・相談種別

	身体的虐待	性的虐待	心理的虐待	保護の怠慢・拒否 (ネグレクト)	計
0～3才未満	128	0	874	169	1,171
3～学齢前児童	192	1	580	208	981
小学生	526	8	1,012	337	1,883
中学生	307	8	403	130	848
高校生・その他	203	10	318	71	602
計	1,356	27	3,187	915	5,485

児童虐待防止法に関する対応件数

安全確認	出頭要求	立入調査	再出頭要求	臨検・捜索	援助要請	保護者指導勧告	その他
3,799	2	0	0	0	1	0	60

虐待相談の対応状況

児童福祉施設入所					
乳児院	児童養護施設	情緒障害児短期治療施設	児童自立支援施設	障害児関係施設	小計
16	44	5	4	18	87
里親委託	面接指導	児童福祉司指導	福祉事務所送致・通知	その他	合計
9	5,256	13	4	116	5,485

(3) 児童虐待ホットラインの状況(平成29年4月1日～平成30年3月31日)

相談種別 平成29年度の状況 参考(28年度) 3,478

児童虐待相談・通告	養護相談	その他の相談	合計
1,271	91	2,083	3,445

(4) 被虐待児の一時保護関係

一時保護所の入所状況

	25年度	26年度	27年度	28年度	29年度
入所実人員	819	864	808	995	1,016
被虐待児(再掲)	436 (53.2%)	405 (46.9%)	341 (42.2%)	452 (45.4%)	495 (48.7%)

一時保護委託

	25年度	26年度	27年度	28年度	29年度
入所実人員	590	429	429	634	674
被虐待児(再掲)	286 (48.5%)	185 (43.1%)	174 (40.6%)	265 (41.8%)	288 (42.7%)

(5) 虐待からの家族回復支援事業

[目的]虐待にいたった親と虐待を受けた子どもの再統合を目指し、保護者が虐待の事実と真摯に向き合い、子どもと安全な生活を営めるように、保護者と子どもの態様に応じた家族に対する治療・支援・指導を行うことを目的とする。

親・子のカウンセリング事業

・グループカウンセリング(実績数)

グループ名	実施場所	25年度		26年度		27年度		28年度		29年度	
		実人員	延人員	実人員	延人員	実人員	延人員	実人員	延人員	実人員	延人員
SEP, SET(平成27年度～) スペースA(27年度まで)	こども相談センター	4	63	4	69	10	64	20	93	17	93

・個人カウンセリング(実績数)

	25年度		26年度		27年度		28年度		29年度	
	実人員	延人員	実人員	延人員	実人員	延人員	実人員	延人員	実人員	延人員
合計	50	299	58	423	65	510	84	614	96	614

MY TREEペアレンツ・プログラム

虐待を行っている親の回復支援プログラム。グループの力動を活用し、暴力を用いない子どもへのかかわりを獲得する。全15回のプログラムから成り立っている。

平成29年度 9名が参加 (うち 6名 プログラム終了)

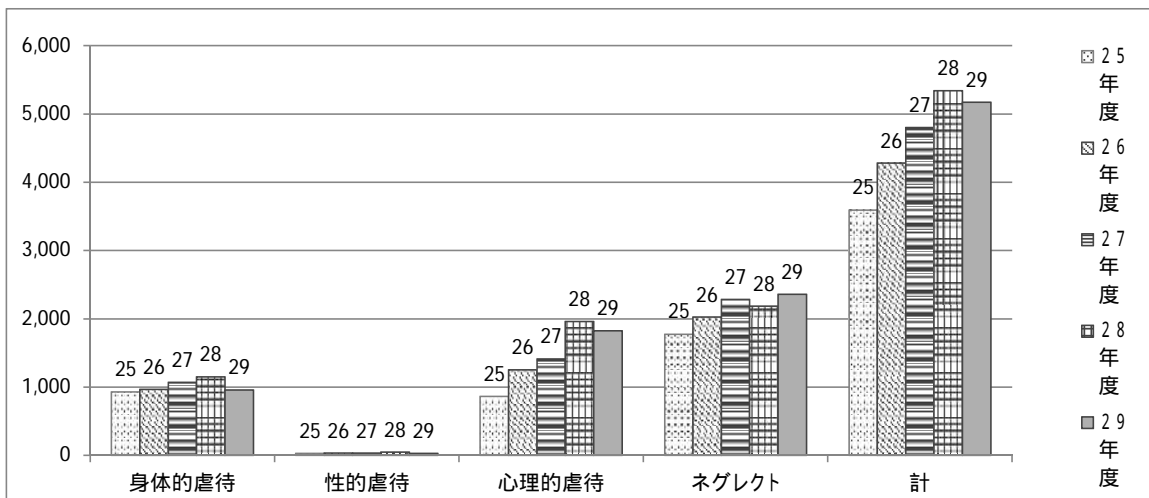
2 区保健福祉センター

24区保健福祉センター 計	5,170	平成29年度の状況	参考(28年度) 5,342
---------------	-------	-----------	----------------

虐待相談の経路

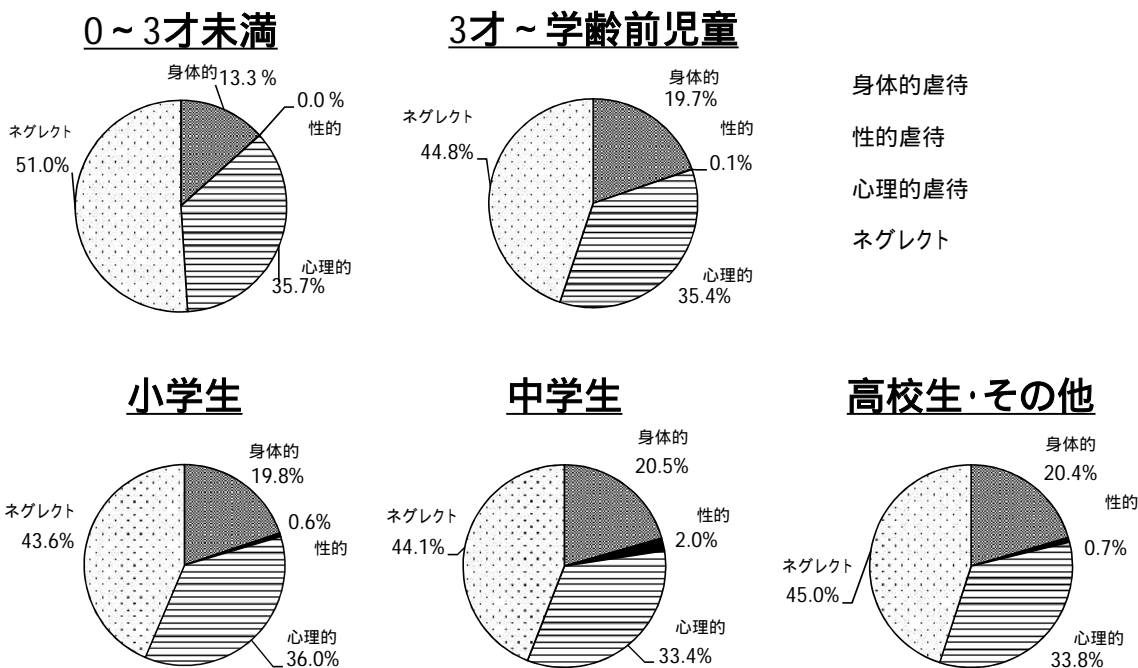
	都道府県・指定都市・中核市				市町村			児童福祉施設・指定医療機関			認定こども園	警察等
	児童相談所	福祉事務所	保健センター	その他	福祉事務所	保健センター	その他	保育所	児童福祉施設	指定医療機関		
身体的虐待	236	171	55	6	26	7	2	58	10	0	0	166
性的虐待	12	0	0	0	0	0	0	0	0	0	0	0
心理的虐待	320	228	112	12	73	17	7	69	9	0	0	698
ネグレクト	290	691	287	20	136	33	20	199	13	0	0	127
計	858	1,090	454	38	235	57	29	326	32	0	0	991
(参考)28年度	1,199	906	408	69	139	27	27	348	28	5	2	1,095

	保健所及び医療機関		学校等			里親	(通告の仲介含む) 児童委員	家族・親戚	近隣・知人	児童本人	その他	計	(参考)			
	保健所	医療機関	幼稚園	学校	教育委員会								28年度	27年度	26年度	25年度
身体的虐待	8	21	6	43	0	0	1	90	17	5	31	959	1,149	1,070	968	930
性的虐待	0	2	0	2	0	0	0	6	1	0	5	28	47	34	34	27
心理的虐待	1	6	0	76	0	0	1	131	25	4	35	1,824	1,960	1,412	1,254	862
ネグレクト	9	41	5	246	0	0	1	127	53	1	60	2,359	2,186	2,285	2,026	1,775
計	18	70	11	367	0	0	3	354	96	10	131	5,170	5,342	4,801	4,282	3,594
(参考)28年度	18	76	12	435	4	0	6	362	81	10	85	5,342				



被虐待児の年齢・相談種別

	24区保健福祉センター計					(参考)			
	身体的虐待	性的虐待	心理的虐待	保護の怠慢・拒否 (ネグレクト)	計	28年度	27年度	26年度	25年度
0～3才未満	147	0	393	562	1,102	1,242	1,136	1,020	859
(割合)	13.3%	0.0%	35.7%	51.0%					
3～学齢前児童	270	1	485	614	1,370	1,483	1,031	987	808
(割合)	19.7%	0.1%	35.4%	44.8%					
小学生	335	10	608	736	1,689	1,748	1,676	1,484	1,277
(割合)	19.8%	0.6%	36.0%	43.6%					
中学生	152	15	247	326	740	634	629	515	432
(割合)	20.5%	2.0%	33.4%	44.1%					
高校生・その他	55	2	91	121	269	235	329	276	218
(割合)	20.4%	0.7%	33.8%	45.0%					
計	959	28	1,824	2,359	5,170	5,342	4,801	4,282	3,594
(参考)28年度	1,149	47	1,960	2,186	5,342				



虐待相談の主な虐待者

	実父	実父以外の父親	実母	実母以外の母親	その他	計
身体的虐待	332	106	478	4	39	959
性的虐待	7	10	5	1	5	28
心理的虐待	823	195	722	7	77	1,824
ネグレクト	237	31	2,026	32	33	2,359
計	1,399	342	3,231	44	154	5,170
(参考)28年度	1,549	290	3,235	85	183	5,342

児童虐待防止法に関する対応件数

	安全確認 件数	送致件数	出頭要求等 通知件数	計
計	705	8	0	713
(参考)28年度	714	32	30	776

虐待相談の対応状況

項目	対応件数(年度内)							計
	面接指導		他 機 関 あ っ せ ん	児 童 相 談 所 送 致	主 知 的 障 害 者 福 祉 司 ・ 社 会 福 祉	助 産 又 は 母 子 保 護 の 実 施 に か か る 都 道 府 県 知 事 へ の 報 告	そ の 他	
計	488	3,397						21
(参考)28年度	461	3,440	96	34	0	0	1,311	5,342