

## 6 緊急時対応

### (1) 窒息時の応急処置

#### チョークサイン

人が窒息した時にとっさに出る SOS のサイン。  
低年齢児では明らかなサインがみられないことがある。



#### 1 歳未満の場合

##### 背部叩打法

- 1 椅子に座って、手で首・頭を固定しながら、両太ももの上にうつぶせにする。
- 2 頭を低くして、背中の肩甲骨の間あたりを手のひらの下の方で5~6回迅速に強くたたく。



##### 胸部突き上げ法

- 1 こどもを落とさないように抱きかかえながら、すばやく仰向けにして、頭を低くする。
- 2 もう片方の手の指2本で、胸の真ん中を5~6回強く押す。

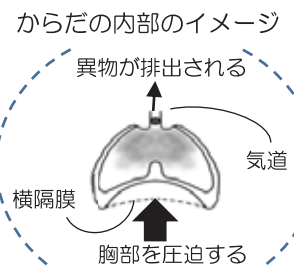


背部叩打法 と胸部突き上げ法 を繰り返す

#### 1 歳以上の場合

##### 腹部突き上げ法

- 1 こどもの脇の下から手を入れて、後ろから抱える。
- 2 みぞおち下（おへその上）あたりで手を重ねて一気に手前上側に強く5~6回突き上げる。



##### 背部叩打法

こどもを座らせて、背中の肩甲骨の間あたりを手のひらの下の方で5~6回迅速に強くたたく。



こどもを横にして一方の手で肩を支えて、一方の手で上記と同様にたたく。



腹部突き上げ法 と背部叩打法 を繰り返す

異物が取れない

異物が取れない

続けながら  
救急車を呼び

ぐったりとして  
反応がなくなる

AED を手配  
するとともに  
心肺蘇生を開始

(2)救命処置（心肺蘇生）の手順

**発見者！直ちに！その場で！対応開始！**

**反応を見る！**

肩や背中をたたきながら大声で呼びかけても  
何らかの応答やしぐさがなければ「反応なし」とみなす



周りに知らせる！**119番通報！** ※携帯などで応援要請！人を集める！

**呼吸を見る！**

**気道の確保**

**呼吸なし**



呼吸をしていない時、即座にその場で人工呼吸開始！  
 反応がなく、呼吸がないか、**死戦期呼吸**（「**口をパクパク**」「**あえぐような**」呼吸）が認められる場合は**心停止と判断**、心肺蘇生（CPR）の適応と判断し、ただちに人工呼吸・胸骨圧迫を開始する

※睡眠中は突然死が考えられるため、すばやく見極め緊急度を判断！口腔内に何もなければ確認！

**心肺蘇生（CPR）**

**（胸骨圧迫30回：2回人工呼吸）**  
**強く・早く・絶え間なく！中断しないこと！**

1歳未満

**呼吸が重要！**

**胸骨圧迫！**



1歳未満は口対口鼻人工呼吸（口鼻一緒に）、胸が軽く膨らむ程度の量で行う

- 中指・薬指の2本で
- 乳頭を結ぶ線の少し下
- 胸の厚さ約1/3くぼむまで
- 少なくとも100~120回/分

1歳以上



1歳以上は口対口人工呼吸（鼻はつまむ）

- 片手の付け根で
- 乳首を結ぶ線の真ん中
- 胸の厚さ約1/3くぼむまで
- 少なくとも100~120回/分

**AED 装着**

**心肺蘇生は救急隊に引き継ぐまで続ける！**

**電極パッド装着**

AEDのメッセージに従う

**必要あり**

「必要」と音声 flowed たら音声に従い**電気ショックボタン**を押すその後、心肺蘇生を再開する

**必要なし**

「不要」と音声 flowed たら、**ただちに、心肺蘇生を再開する**

電極パッドを貼り付けるときもできるだけ胸骨圧迫を持続する

※職員はAEDがどこに設置されているのかを把握し使用できるようにしておく