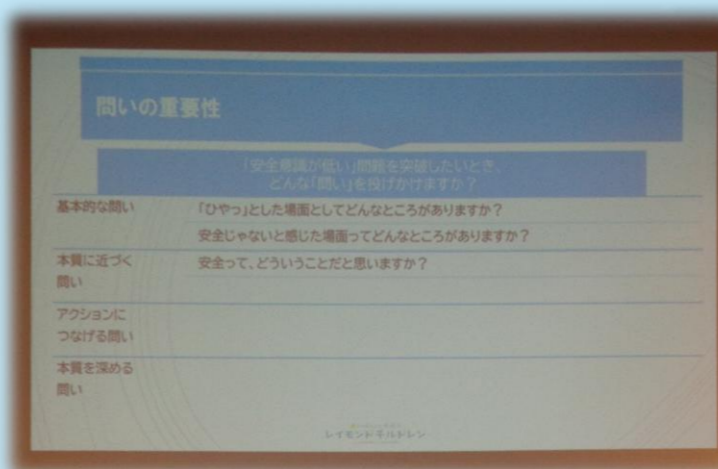


園内研修研究会



11月14日

園内研修をすすめていく中では、参加者への「問い」が重要で、例えば「～があるとしたら？」と問いかけると意見が出やすくなったり、「10点満点でいうとどれくらい？」と聞くと程度が答えやすくなったりします。また、「～ってどういうことを意味してる？」と聞くと、曖昧さの中にある解決の糸口をあぶりだすことにつながる等、意見を引き出すファシリテーションのコツを教えてくださいました。講師より学んだ研修デザインのコツを取り入れながら、3回目の園内研修のデザインをして、チーム内や全体でシェアしました。

11月19日

参加者の自園所での事例をもとに、前回グループで検討して出し合った具体的な援助や手立てを実際に行い、気になる姿はどのように変わったか、またその姿を踏まえて新たに工夫し、行った援助や手立て等について報告しました。今回も、次にどのような工夫が必要か等、グループで話し合い、気になる姿に対する「なぜ？」について考えが深まっています。次回の研究会では、今までの実践の振り返りをしていきます。



インクルーシブ保育

研究会

