

【別冊】

参考資料 保育所の概要

佃保育所の概要

所在地等

所在地	〒555-0001 大阪市西淀川区佃2-4-8 (地番)		
電話	-	FAX	-
交通機関	阪神電車千船駅から徒歩5分		
周辺地図URL	https://www.mapnavi.city.osaka.lg.jp/webgis/?mp=1&ll=34.71192693273067,135.4469241419767&ly=2&ij=1297		

参考(現在の保育所所在地)

所在地	〒555-0001 大阪市西淀川区佃4-9-9		
電話	06-6473-9507	FAX	06-6473-9507
交通機関	阪神電車千船駅から徒歩12分 大阪シティバス(92系統 大阪駅前又は福町方面行)「佃5丁目」停留所 すぐ		
周辺地図URL	https://www.mapnavi.city.osaka.lg.jp/webgis/?z=18&ll=34.712381%2C135.437999&mp=1&bg=BG2-0&vlf=1-741-7ffffefffe		

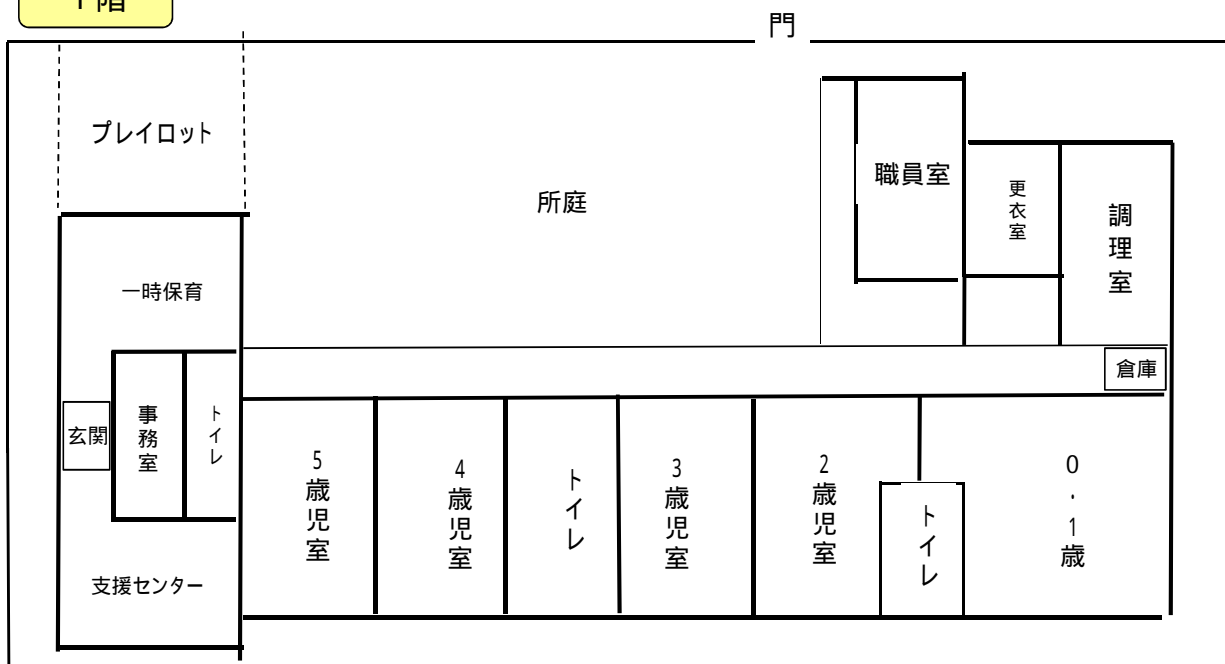
施設概要

設置予定施設(令和2年度中に竣工予定)

建物構造	鉄骨造/平屋建	保育所設置階	1階	併設施設	無
建設年月	令和2年度中	認可年月日	昭和45年9月日		
建築面積	約700㎡	延床面積	約700㎡	敷地面積	1,536㎡(共有部分含)

平面図

1階



入所児童数

(各年度5月1日現在)

(人)

	H27年度	H28年度	H29年度	H30年度	R元年度	H31年度認可定員	H31年度利用定員	新園舎認可定員
0歳児	3	3	2	3	3	3	3	6
1歳児	6	6	6	6	6	10	6	12
2歳児	12	12	11	12	12	12	12	18
3歳児	19	14	17	15	15	20	20	20
4歳児	18	18	13	19	16	26	26	22
5歳児	16	17	19	16	18	26	26	22
	74	70	68	71	70	97	93	100

年間行事

(平成31年度)

実施時期・頻度	行事名	内容
4～6月	進級を祝う会	進級式
	入所を祝う会	入所式
	家庭訪問	
	子どもの日の集い	手作りのこいのぼりをあげたり、ゲームを楽しんだりする。
	虫歯予防デー	歯や歯磨きの大切さについて知らせる。
	保育参観 クラス懇談会	
7月～9月	縁日ごっこ・七夕まつり	七夕の短冊を飾り、夏まつりの様なものでゲームなどを楽しむ。
	プールあそび	
	水あそび	
10～12月	運動会	
	一緒に遊ぼう	0・1・2歳児参加、保育参観
	発表会	3・4・5歳児参加
1～3月	個人懇談	
	お別れ散歩	3・4・5歳 0・1・2歳は所内でふれあい会を持つ。
	お別れ会	皆で修了児を祝い、楽しいひとときを過ごす。
	修了を祝う会	修了式
毎月	身体測定	
	誕生会	子どもの誕生日に各クラスで随時行う。
	お楽しみ会	季節の行事としてお楽しみ会を実施する月もあります。
	避難訓練	火災、地震、不審者等を想定し訓練を行う。
年1回	歯科健診	
	尿検査	2・3・4・5歳児
	内科健診	幼児年に3回 乳児年に4回

以上の行事のほか、毎年度、遠足を下記の回数で実施

年齢	回数
2歳児	1回程度
3歳児	1回程度
4歳児	2回程度
5歳児	4回程度

1日の生活

(令和元年度)

乳児(0・1・2歳児)	幼児(3・4・5歳児)
7:30 順次登所 あそび	7:30 順次登所 あそび
9:30 おやつ あそび(ままごと・ふれあいあそび等)	10:00 各クラスや異年齢合同による活動、好きなあそび、課題のあるあそび、散歩等
11:00 給食	11:30 給食
12:30 昼寝	13:00 昼寝(3歳児) あそび
15:00 おやつ あそび	15:00 おやつ あそび
16:00 順次降所	16:00 順次降所
18:30 終了	18:30 終了

保育目標

十分に養護の行き届いた環境のもとに、くつろいだ雰囲気の中で子どもの様々な欲求を適切に満たし、生命の保持及び情緒の安定を図る。
健康、安全など生活に必要な基本的な習慣や態度を養い、心身の健康の基礎を培う。
人との関わりの中で、人に対する愛情と信頼感、そして人権を大切にすることを育てるとともに、自主、自立及び協調の態度の芽生えを培う。
生命、自然及び社会の事象についての興味や関心を育て、それらに対する豊かな心情や思考力の芽生えを培う。
生活の中で、言葉への興味や関心を育て、話したり、聞いたり、相手の話を理解しようとするなど、言葉の豊かさを養う。
様々な体験を通して、豊かな感性や表現力を育み、創造性の芽生えを培う。

子育て支援業務

地域交流活動・・・(地域のこどもたちを保育所行事などに招待して一緒に楽しんだり、保育所の庭で遊んだりします。毎月第2水曜日、ただし、8月、3月を除く)

子育て相談・・・(子育ての悩みなど電話で受け付けています。受付:月～金 午前10時から午後2時)

特別保育事業

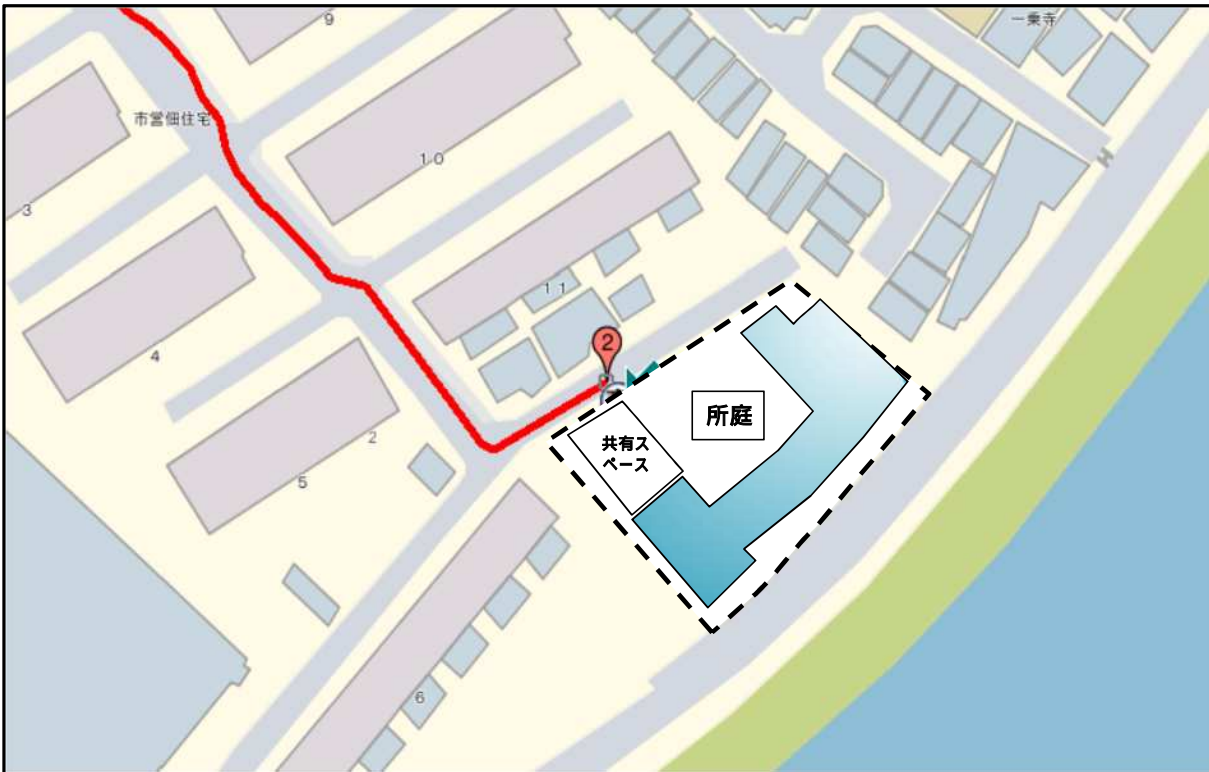
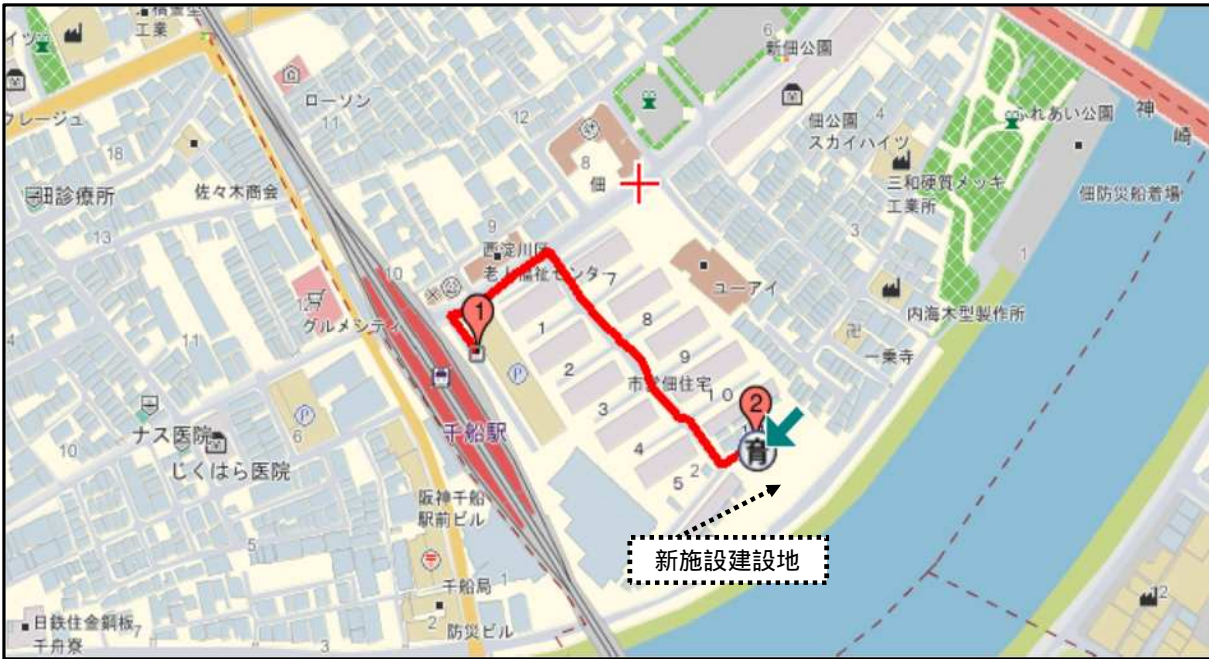
一時預かり保育事業(一般型)・・・在宅家庭の6か月から就学前までのこどもを対象に、保護者の就労や傷病・入院・育児疲れの解消など、緊急一時的に保育を行います。
利用するには、利用料が必要です。

大阪市地域子育て支援拠点事業・・・地域の子育て家庭の支援を目的に、子育て支援センターにおいて、子育て相談や遊びの広場、親子教室、子育て講座、情報提供などを行います。

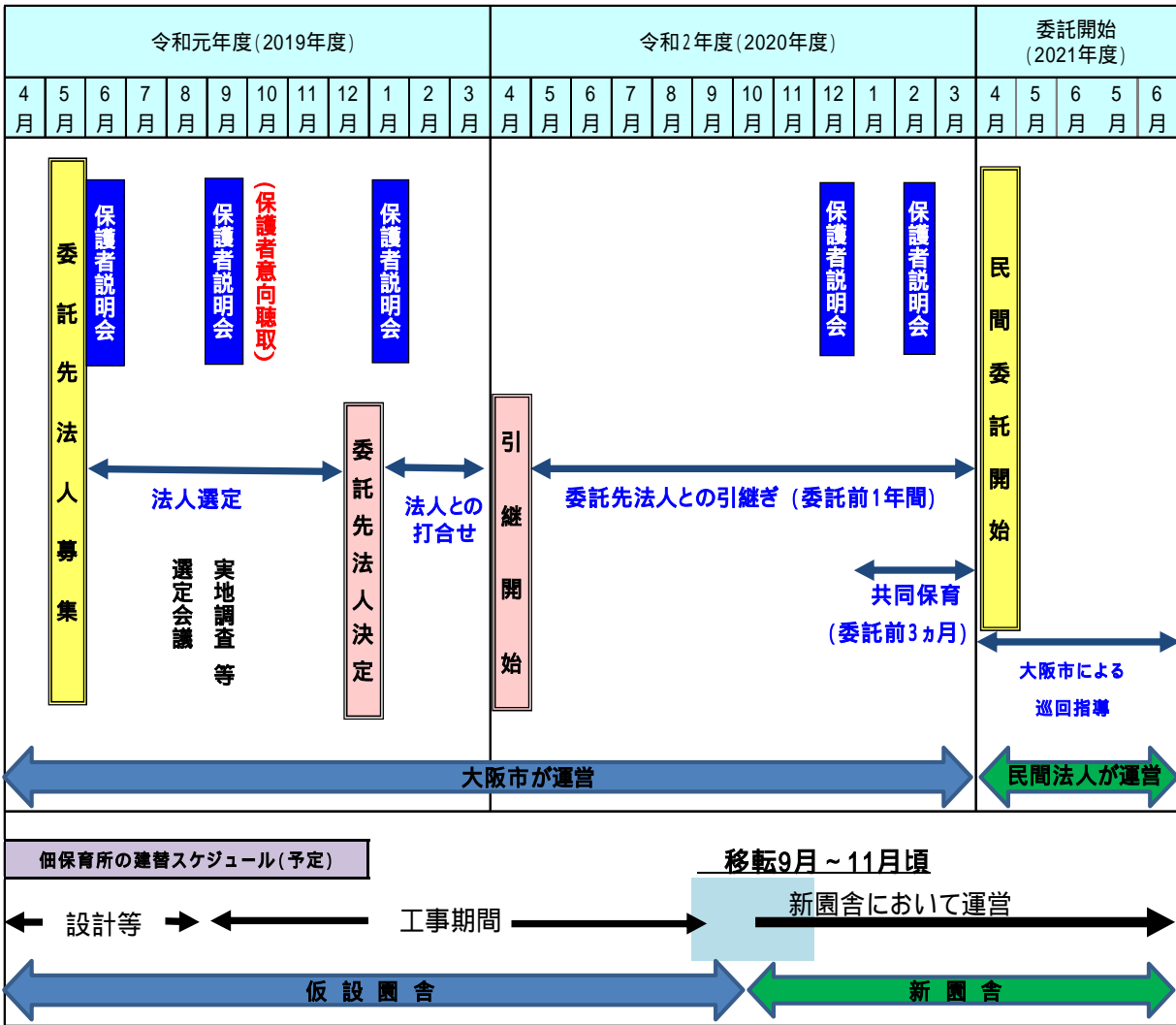
その他

令和元年度まで、旧休日保育事業を実施していますが、令和2年度より別の公立保育所で実施する予定のため、引継ぎ・共同保育の実施及び令和3年度の委託時には実施する必要はありません。

位置図等



スケジュール



南江口保育所の概要

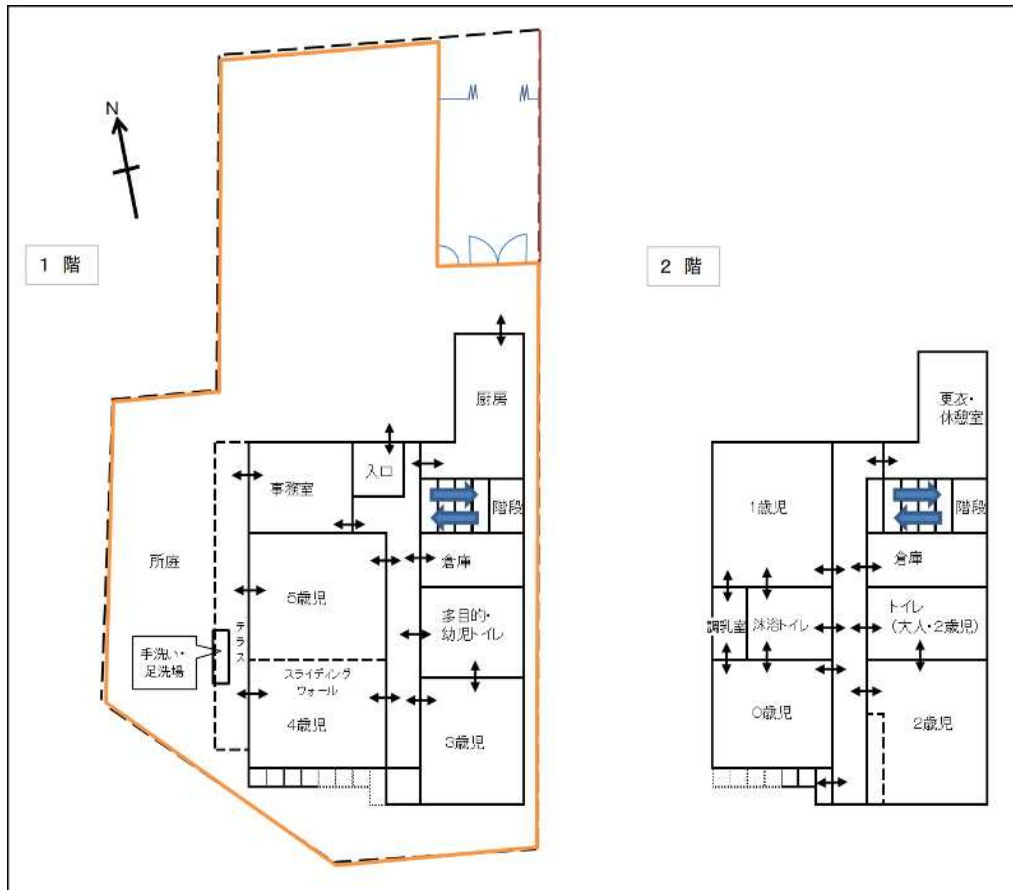
所在地等

所在地	〒535-0021 大阪市東淀川区小松 5-36-2(地番)		
電話	06-6329-2869	FAX	06-6329-2869
交通機関	地下鉄(今里筋線)「瑞光四丁目」駅 番出口から徒歩8分 大阪シティバス(井高野車庫行き)「江口君堂前」停留所 徒歩2分		
周辺地図URL	https://www.mapnavi.city.osaka.lg.jp/webgis/?z=18&ll=34.754318%2C135.54875&mp=1&bg=BG2-0&vlf=1-695-7ffffffffffe		

施設概要(建設中)

建物構造	鉄骨造2階建	階数	1・2階	併設施設	無
建設年月	令和元年7月(予定)	認可年月日	昭和44年7月1日		
建築面積	311.79㎡	延床面積	604.50㎡	敷地面積	999.0㎡

平面図



入所児童数

(各年度5月1日現在)

(人)

	H27年度	H28年度	H29年度	H30年度	R元年度	H31年度認可定員	H31年度利用定員	新園舎認可定員
0歳児	3	3	3	3	3	3	3	6
1歳児	6	5	6	6	6	10	6	12
2歳児	11	11	12	12	12	12	12	18
3歳児	18	18	12	19	16	20	20	20
4歳児	21	20	18	14	21	24	24	22
5歳児	16	22	20	20	16	25	25	22
	75	79	71	74	74	94	90	100

年間行事

(平成31年度)

実施時期・頻度	行事名	内容
4～6月	進級を祝う会	進級式
	入所を祝う会	入所式
	家庭訪問	
	保育参加	
	クラス懇談・全体懇談会	
7～9月	七夕まつり	
	夏のおたのしみ会	夏まつりの様なものでこどもがゲームなどを楽しむ。
	プールあそび	
	水あそび	
10～12月	運動会	3, 4, 5歳児
	保育参加	0, 1, 2歳児
	おじいちゃんおばあちゃんとあそぼう	祖父母を招待し、祖父母に出し物を見てもらい、一緒にふれあい遊び等で楽しいひと時を過ごす。
	冬のおたのしみ会	クリスマス会 近所の自治会の方が2名サンタクロースになって参加していただく。
	生活発表会	2・3・4・5歳児参加
1～3月	個人懇談	
	保育参観	0・1歳児
	お別れ会	皆で修了児を祝い、楽しいひとときを過ごす。
	修了を祝う会	修了式
毎月	身体測定	
	誕生会	子どもの誕生日に各クラスで随時行う。月に1回皆で集会をし、その月の誕生児を祝う。
	避難訓練	火災、地震、不審者等を想定し訓練を行う。
年1回	歯科健診	
	尿検査	2・3・4・5歳児
	内科健診	幼児年に4回 乳児年に4回

以上の行事のほか、毎年度、遠足を下記の回数で実施

年齢	回数
0歳児	1回程度
1歳児	1回程度
2歳児	1回程度
3歳児	1回程度
4歳児	2回程度
5歳児	4回程度

1日の生活

(平成31年度)

乳児(0・1・2歳児)		幼児(3・4・5歳児)	
7:30	順次登所 あそび	7:30	順次登所 あそび
9:30	おやつ あそび(ままごと・ふれあいあそび等)	10:00	各クラスや異年齢合同による活動、好きなあそび、課題のあるあそび、散歩等
11:00	給食	11:30	給食
12:30	昼寝	13:00	昼寝(3歳児) あそび
15:00	おやつ あそび	15:00	おやつ あそび
16:00	順次降所	16:00	順次降所
18:30	終了	18:30	終了

保育目標

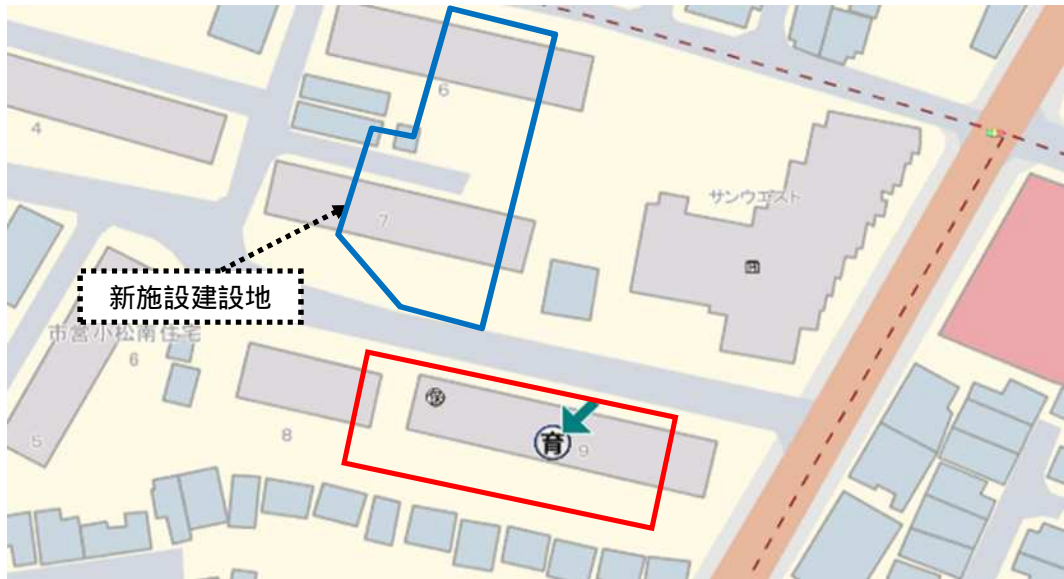
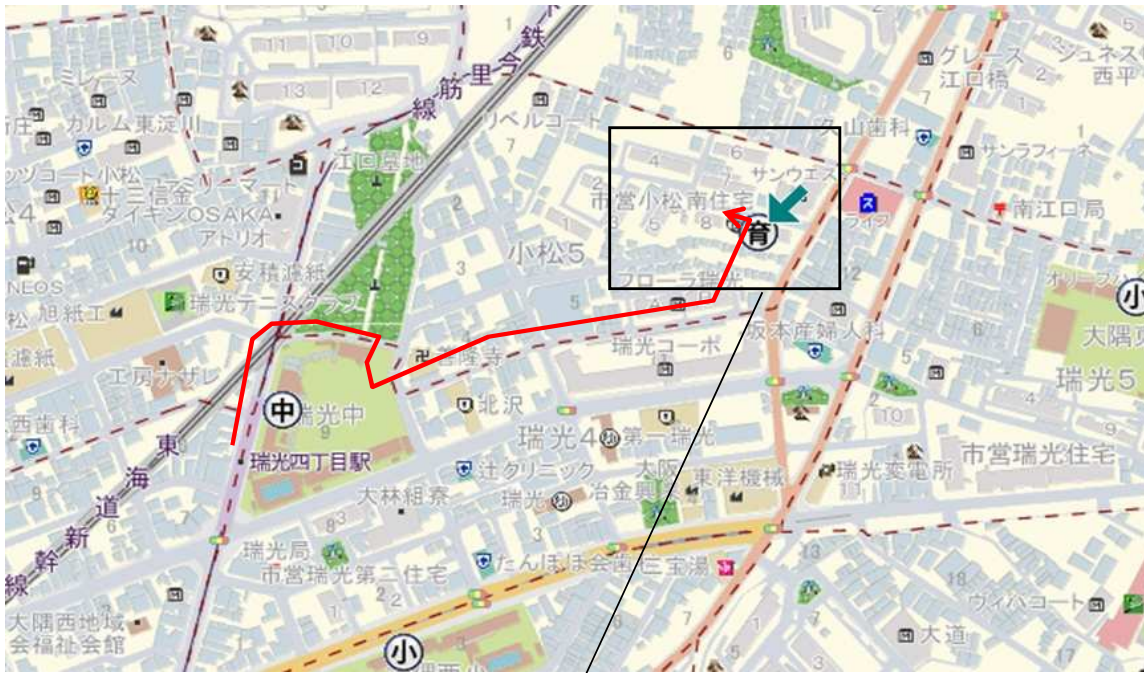
十分に養護の行き届いた環境のもとに、くつろいだ雰囲気の中で子どもの様々な欲求を適切に満たし、生命の保持及び情緒の安定を図る。
 健康、安全など生活に必要な基本的な習慣や態度を養い、心身の健康の基礎を培う。
 人との関わりの中で、人に対する愛情と信頼感、そして人権を大切にすることを育てるとともに、自主、自立及び協調の態度の芽生えを培う。
 生命、自然及び社会の事象についての興味や関心を育て、それらに対する豊かな心情や思考力の芽生えを培う。
 生活の中で、言葉への興味や関心を育て、話したり、聞いたり、相手の話を理解しようとするなど、言葉の豊かさを養う。
 様々な体験を通して、豊かな感性や表現力を育み、創造性の芽生えを培う。

子育て支援業務

地域交流活動・・・(地域の子どもたちを保育所行事などに招待して一緒に楽しんだり、保育所の庭で遊んだりします。
 毎月第2水曜日、ただし、8月、3月を除く)

子育て相談・・・(子育ての悩みなど電話で受け付けています。受付:月～金 午前10時から午後2時)

位置図等



森小路保育所の概要

所在地等

所在地	〒535-0013 大阪市旭区森小路2 - 5 - 29		
電話	06 - 6951 - 6283	FAX	06 - 6951 - 6283
交通機関	地下鉄(谷町筋線)「千林大宮」駅 番出口から徒歩1分		
周辺地図URL	https://www.mapnavi.city.osaka.lg.jp/webgis/?z=18&ll=34.723167%2C135.549347&mp=1&bg=BG2-0&vlf=1-736-0000c0000fe2		

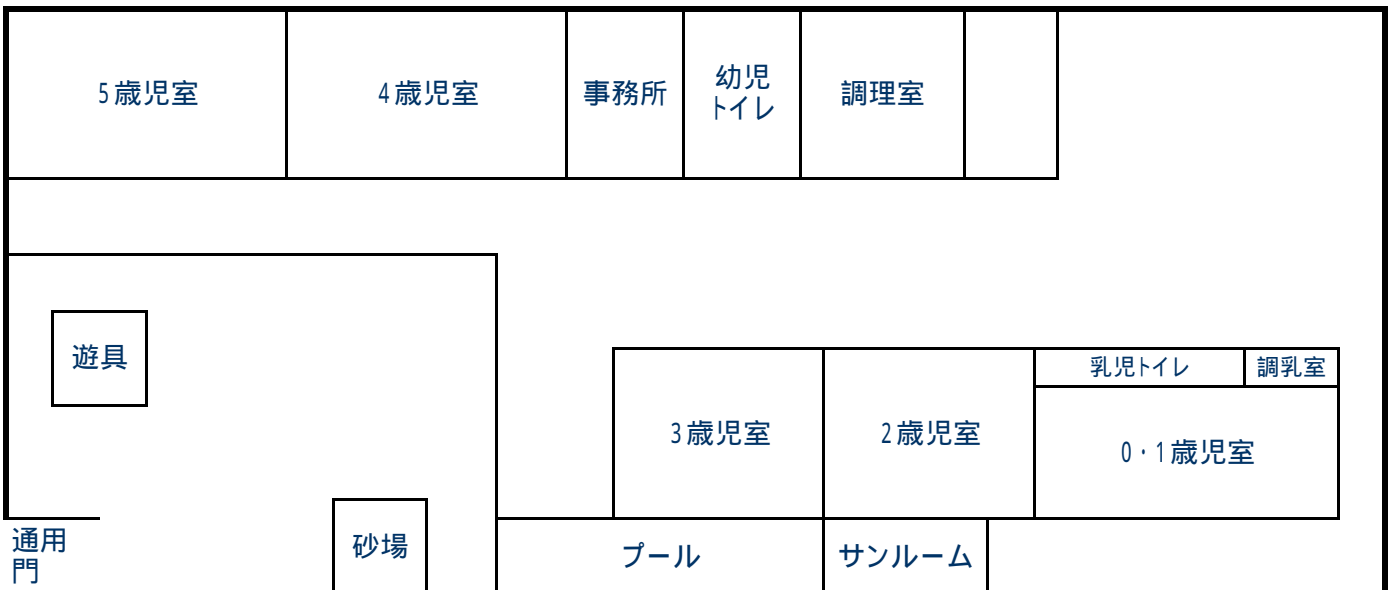
施設概要

建物構造	鉄筋コンクリート造 5階建	階数	1・3階	併設施設	旭区老人福祉センター 旭区子ども・子育てプラザ
建設年月	昭和49年12月1日	認可年月日	昭和23年6月1日		
建築面積	660.14㎡	延床面積	658.5㎡	敷地面積	1,671㎡

平面図

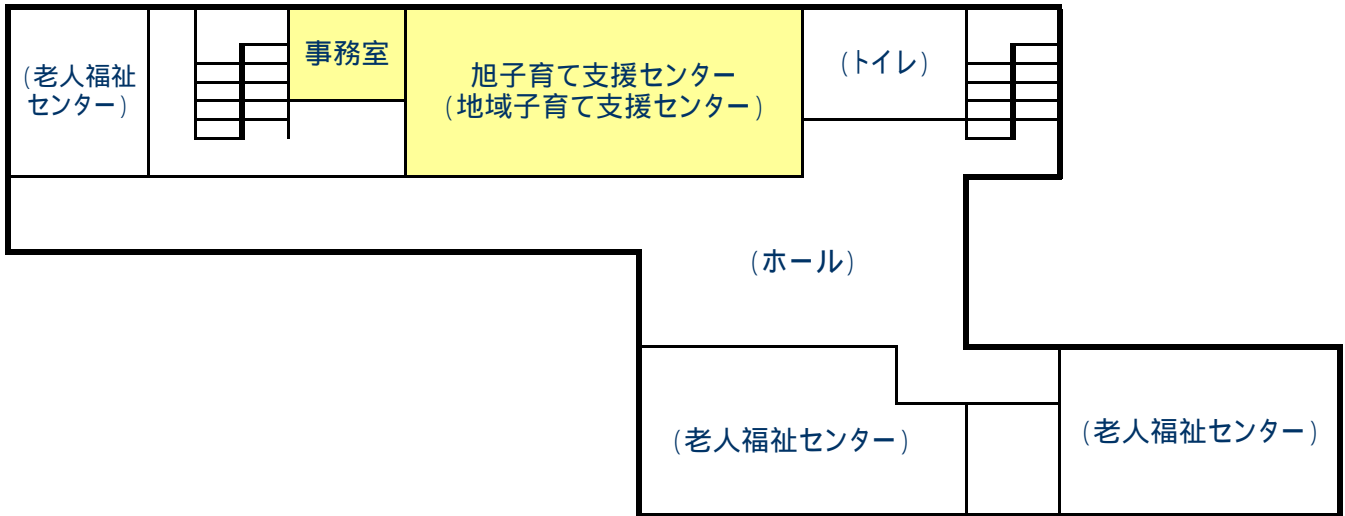
1階

(保育所)



3階

(地域子育て支援センター事業)



入所児童数

(各年度5月1日現在)

(人)

	H27年度	H28年度	H29年度	H30年度	R元年度	H31年度認可定員	H31年度利用定員
0歳児	3	3	3	3	3	3	3
1歳児	11	12	12	12	12	15	12
2歳児	18	18	17	18	18	18	18
3歳児	20	20	20	19	19	27	20
4歳児	24	19	24	23	19	30	30
5歳児	26	28	22	23	29	30	30
	102	100	98	98	100	123	113

年間行事

(平成31年度)

実施時期・頻度	行事名	内容
4～6月	進級を祝う会	進級式
	入所を祝う会	入所式
	家庭訪問	
	春のおたのしみ会	子どもの日のつどい 手作りのこいのぼりをあげたり、ゲームを楽しんだりする。
	春のふれあいデー クラス懇談	保育参観
7～9月	七夕のつどい	
	夏まつり	夏まつりの様なものでお店屋さん、ミニシアター、ゲームなどを楽しむ。
	プールあそび	幼児
	水あそび	乳児
10～12月	秋のふれあいデー	運動会(2～5歳児参加)
	秋のおたのしみ会	ミニ運動会や室内でパネルシアター等を楽しむ。
	冬のおたのしみ会	クリスマス会
	冬のふれあいデー	発表会(2～5歳児参加)
1～3月	個人懇談	全児
	保育参観	保育参観 0・1歳児
	お別れ会	皆で修了児を祝い、楽しいひとときを過ごす。
	修了を祝う会	修了式

毎月	身体測定	
	誕生会	子どもの誕生日に各クラスで随時行う。
	避難訓練	火災、地震(津波)、不審者等を想定し訓練を行う。
年1回	歯科健診	
	尿検査	2・3・4・5歳児
	内科健診	幼児 年に3回 乳児 年に4回

以上の行事のほか、毎年度、遠足を下記の回数で実施

年齢	回数
3歳児	1回程度
4歳児	2回程度
5歳児	4回程度

1日の生活

(平成31年度)

乳児(0・1・2歳児)		幼児(3・4・5歳児)	
7:30	順次登所 あそび	7:30	順次登所 あそび
9:30	おやつ あそび(ままごと・ふれあいあそび等)	10:00	各クラスや異年齢合同による活動、好きなあそび、課題のあるあそび、散歩等
11:00	給食	11:30	給食
12:30	昼寝	13:00	昼寝(3歳児) あそび
15:00	おやつ あそび	15:00	おやつ あそび
16:00	順次降所	16:00	順次降所
19:30	終了	19:30	終了

保育目標

安全な生活環境の中で健康的に過ごす。
 規則正しい生活リズムで過ごし、基本的な生活習慣を身につける。
 一人ひとりが大切にされ、友達と一緒に過ごす中で、共感し互いに認め合い協力する力を身につける。
 さまざまな体験を通して好奇心や探求心を育て、意欲的に遊ぶ中で感性や表現力を豊かにしていく。
 家庭と保育所が子育てについて話し合い、楽しく子育てができるように支援する

子育て支援業務

地域交流活動・・・(地域の子どもたちを保育所行事などに招待して一緒に楽しんだり、保育所の庭で遊んだりします。
 毎月第2水曜日、ただし、4月、8月、9月、3月を除く)

子育て相談・・・(子育ての悩みなど電話で受け付けています。受付:月～金 午前10時から午後2時)

加美第1保育所の概要

所在地等

所在地	〒547-0006 大阪市平野区加美正覚寺 2 - 12 - 26		
電話	06 - 6791 - 4400	FAX	06 - 6791 - 4400
交通機関	JR(大和路線)「平野」駅 北出口から徒歩15分		
周辺地図URL	https://www.mapnavi.city.osaka.lg.jp/webgis/?z=18&ll=34.630236%2C135.560823&mp=1&bg=BG2-0&vlf=1-695-7ffffefffe		

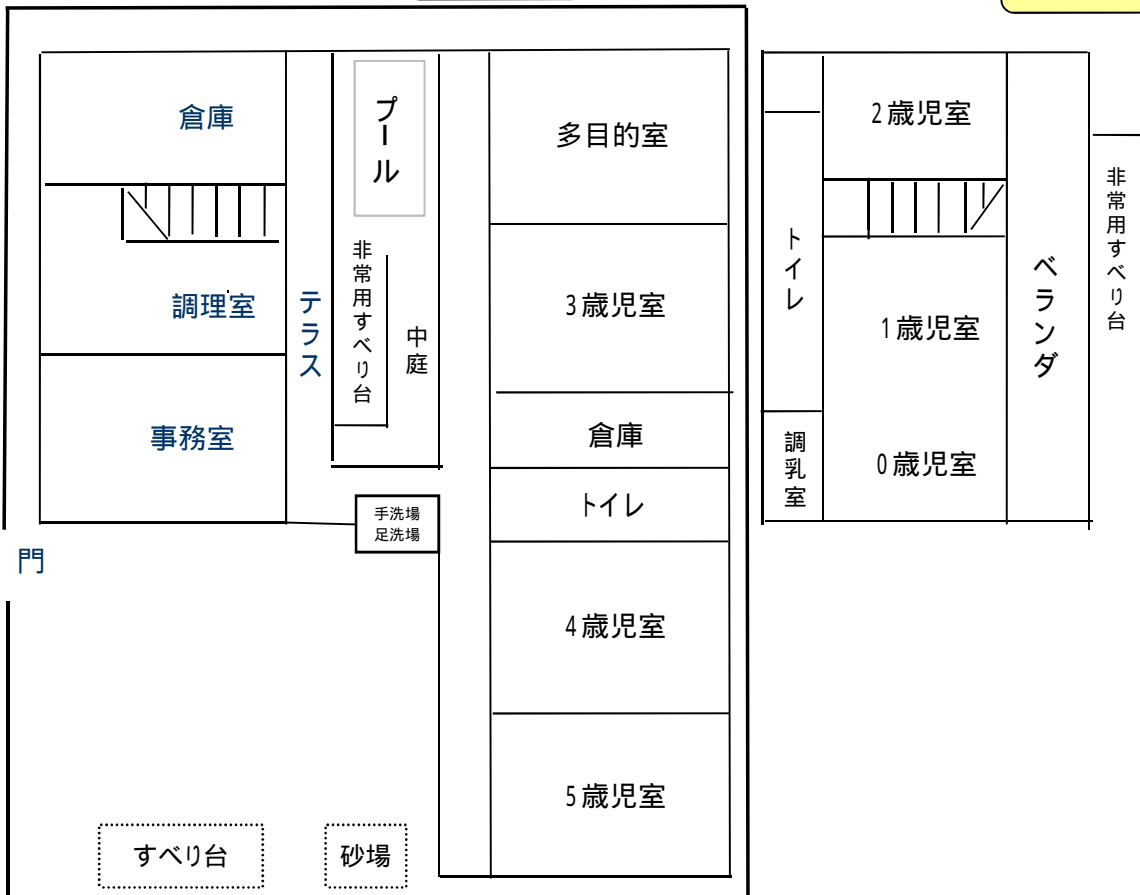
施設概要

建物構造	鉄筋コンクリート造2階建	階数	1・2階	併設施設	無
建設年月	昭和50年1月	認可年月日	昭和27年4月5日		
建築面積	569.16m ²	延床面積	613.97 m ²	敷地面積	1,371.89 m ²

平面図

1階

2階



入所児童数

(各年度5月1日現在)

(人)

	H27年度	H28年度	H29年度	H30年度	R元年度	H31年度認可定員	H31年度利用定員
0歳児	3	3	3	3	3	3	3
1歳児	12	12	11	12	12	17	12
2歳児	18	18	16	18	17	18	18
3歳児	17	19	19	19	17	20	20
4歳児	18	18	24	24	18	30	30
5歳児	28	17	21	22	25	30	30
	96	87	94	98	92	118	113

年間行事

(平成31年度)

実施時期・頻度	行事名	内容
4～6月	進級を祝う会	進級式
	入所を祝う会	入所式
	家庭訪問	
	子どもの日の集い	子どもの健康と成長を祝い、手作りのこいのぼりをあげたり、ゲームを楽しんだりする。
	保育参観	
	クラス懇談会	
7～9月	七夕まつり	
	夏まつり	1年生(修了児)を招待し、一緒にお店ごっこや遊びコーナーを楽しむ。
	プールあそび	
	水あそび	
	平和の集い	3～5歳児でDVD鑑賞をする。保護者に平和へのメッセージを書いてもらい掲示する。
	敬老の日の集い	おじいちゃん、おばあちゃんを招待し、各クラスの出し物を披露したり、4、5歳児と一緒に遊び交流する。
10～12月	みんなであそぼうパート1	運動会
	みんなであそぼうパート2	発表会 1部(2,3歳児)2部(4,5歳児)形式で行う。
	クリスマス会	
1～3月	正月遊び会	伝統的な遊び(南京玉すだれ)を観て楽しむ。
	個人懇談	
	お別れ会	皆で修了児を祝い、楽しいひとときを過ごす。
	修了を祝う会	修了式
毎月	身体測定	
	誕生会	子どもの誕生日に随時行う。
	避難訓練	
年1回	歯科健診	
	尿検査	
年2回以上	内科健診	

以上の行事のほか、毎年度、遠足を下記の回数で実施

年齢	回数
3歳児	1回程度
4歳児	2回程度
5歳児	4回程度

1日の生活

(平成31年度)

乳児(0・1・2歳児)		幼児(3・4・5歳児)	
7:30	順次登所 あそび	7:30	順次登所 あそび
9:30	おやつ あそび(ままごと・ ふれあいあそび 等)	10:00	各クラスや異年齢合 同による活動、好き なあそび、課題のあ るあそび、散歩等
11:00	給食	11:30	給食
12:30	昼寝	13:00	昼寝(3歳児) あそび
15:00	おやつ あそび	15:00	おやつ あそび
16:00	順次降所	16:00	順次降所
19:30	終了	19:30	終了

保育目標

自分で考え行動しようとする力を育てる。
いろいろな経験を通して表現力を豊かにし、感性を育てる。
基本的な生活習慣を身につけ、健康な身体を育てる。
いろいろな遊びの中で、考え、工夫し、意欲的に取り組む力を育てる。

特別保育事業

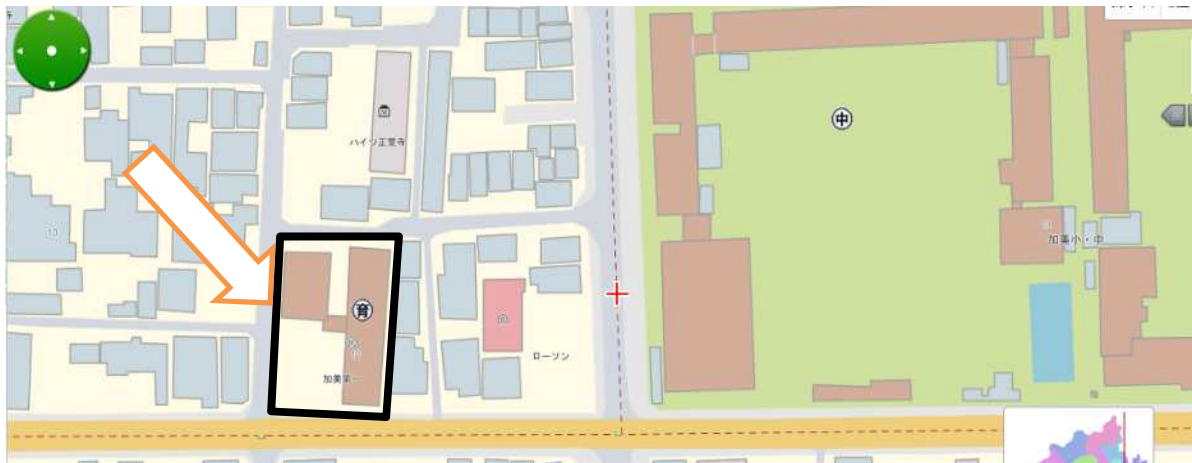
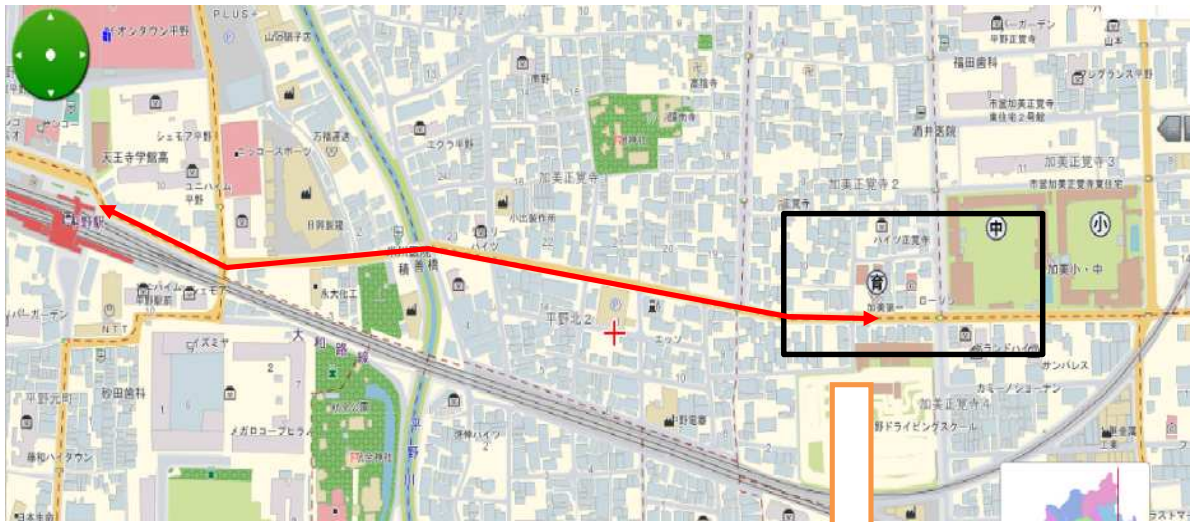
開所時間の7時30分から19時30分のうち18時30分から19時30分については大阪市児童福祉施設条例及び大阪市立児童福祉施設条例施行規則、大阪市立保育所延長保育事業実施要綱の規定による延長保育として運営しています。

子育て支援業務

地域交流活動・・・(地域の子どもたちを保育所行事などに招待して一緒に楽しんだり、保育所の庭で遊んだりします。
毎月第2水曜日、ただし、8月、9月、12月、3月を除く)

子育て相談・・・(子育ての悩みなど電話で受け付けています。受付:月～金 午前10時から午後2時)

位置図等



天下茶屋保育所の概要

所在地等

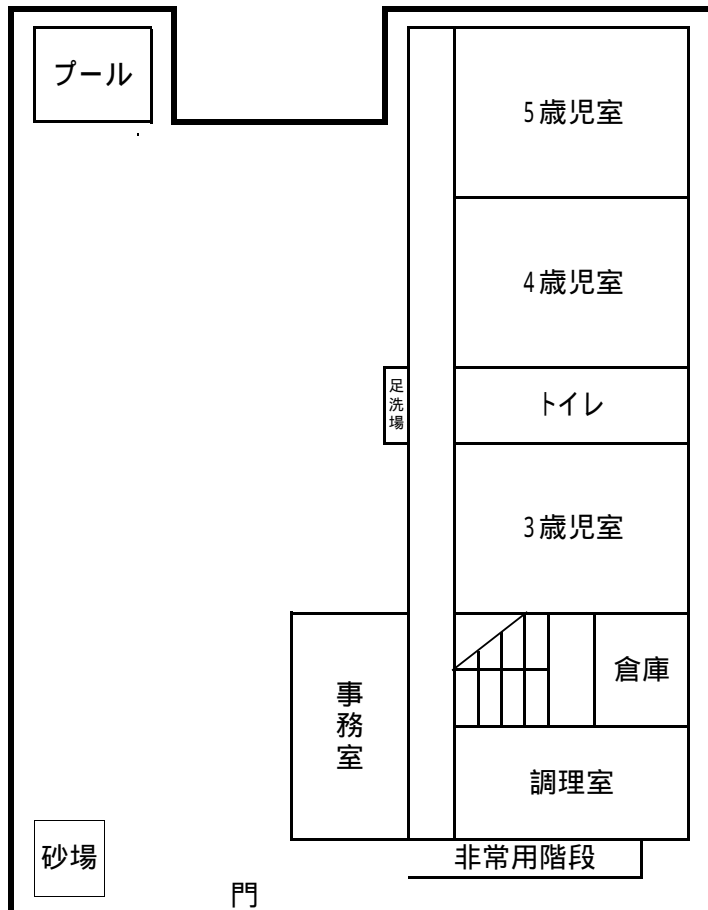
所在地	〒535-0021 大阪市西成区天下茶屋東 2 - 1 - 12		
電話	06 - 6653 - 6010	FAX	06 - 6653 - 6010
交通機関	阪堺電気軌道(阪堺線)「松田」駅から徒歩6分 地下鉄(谷町線)「阿倍野」駅 番出口から徒歩13分 南海(本線・高野線)地下鉄(堺筋線)「天下茶屋」駅 徒歩13分		
周辺地図URL	https://www.mapnavi.city.osaka.lg.jp/webgis/?z=18&ll=34.639761%2C135.504743&mp=1&bg=BG2-0&vlf=1-695-7ffffefffe		

施設概要

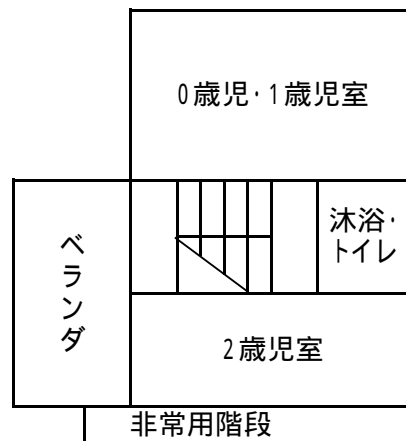
建物構造	鉄筋コンクリート造 2階建	階数	1・2階	併設施設	無
建設年月	昭和51年3月	認可年月日	昭和51年7月1日		
建築面積	372.16㎡	延床面積	496.03㎡	敷地面積	1,220.26㎡

平面図

1階



2階



入所児童数

(各年度5月1日現在)

(人)

	H27年度	H28年度	H29年度	H30年度	R元年度	H31年度認可定員	H31年度利用定員
0歳児	3	3	3	3	2	3	3
1歳児	12	11	12	11	12	12	12
2歳児	12	12	12	12	12	12	12
3歳児	17	17	14	16	13	20	20
4歳児	13	16	17	14	15	25	25
5歳児	20	17	16	18	13	25	25
	77	76	74	74	67	97	97

年間行事

(平成31年度)

実施時期・頻度	行事名	内容
4～6月	進級を祝う会	進級式
	入所を祝う会	入所式
	家庭訪問	
	子どもの日の集い	子どもの健康と成長を祝い、手作りのこいのぼりをあげたり、ゲームを楽しんだりする。
	保育参観 クラス懇談	
7～9月	七夕まつり	
	夏まつり	子どもたちで手作りのゲームなどを作り楽しく遊ぶ。
	プールあそび	3歳児～5歳児
	水あそび	
10～12月	運動会	0歳児～5歳児
	発表会	3歳児～5歳児
1～3月	新年子ども会	お正月あそびを楽しむ。
	個人懇談	
	わくわくデー	保育参観 0～2歳児
	お別れ会	皆で修了児を祝い、楽しいひとときを過ごす。
	修了を祝う会	修了式
毎月	身体測定	
	誕生会	子どもの誕生日に随時行う。
	おたのしみ会	月1度程度、皆で集まり、四季に応じた取り組みをしたり、手品、パネルシアター等を楽しむ。
	避難訓練	
年1回	歯科健診	
	尿検査	
	内科健診	幼児 年に4回 乳児 年に4回

以上の行事のほか、毎年度、遠足を下記の回数で実施

年齢	回数
2歳児	(散歩)1回程度
3歳児	2回程度
4歳児	2, 3回程度
5歳児	4回程度

1日の生活

(平成31年度)

乳児(0・1・2歳児)		幼児(3・4・5歳児)	
7:30	順次登所 あそび	7:30	順次登所 あそび
9:30	おやつ あそび(ままごと・ ふれあいあそび・ 所庭そび等)	10:00	各クラスや異年齢合 同による活動、好き なあそび、課題のあ るあそび、散歩等
11:00	給食	11:30	給食
12:30	昼寝	13:00	昼寝(3歳児) あそび
15:00	おやつ あそび	15:00	おやつ あそび
16:00	順次降所	16:00	順次降所
18:30	終了	18:30	終了

保育目標

一人一人のこどもが心地よい環境の中で意欲的に生活する。
健康・安全に関心を持ち、生活に必要な習慣を身につけ、自主・自立・協調の態度を養う。
周りの人との関わりの中で愛情や信頼感、一人一人を大切に作る気持ちを育てる。
生命・自然・社会現象に対して興味や関心を持ち、豊かな心情や思考の芽生えを養う。
経験した事や感じた事を言葉で表現したり、話を聴いてイメージを広げたりする力を養う。
いろいろな経験を通して豊かな感性や表現力を育み、創造性の芽生えを養う。

子育て支援業務

地域交流活動・・・(地域のこどもたちを保育所行事などに招待して一緒に楽しんだり、保育所の庭で遊んだりします。
毎月第2水曜日、ただし、7月、8月、3月を除く)

子育て相談・・・(子育ての悩みなど電話で受け付けています。受付:月～金 午前10時から午後2時)

位置図等



北津守保育所の概要

所在地等

所在地	〒557-0061 大阪市西成区北津守3 - 5 - 32		
電話	06 - 6561 - 5525	FAX	06 - 6568 - 4789
交通機関	JR(環状線)「芦原橋」駅 南出口から徒歩20分、「今宮駅」西出口から徒歩15分 南海(汐見橋線)津守駅 徒歩8分 大阪シティバス(29系統住之江公園行き)「北津守4丁目」停留所 徒歩3分		
周辺地図URL	https://www.mapnavi.city.osaka.lg.jp/webgis/?z=17&ll=34.650469%2C135.483749&mp=1&bg=BG2-0&vlf=1-686-7ffffefffe		

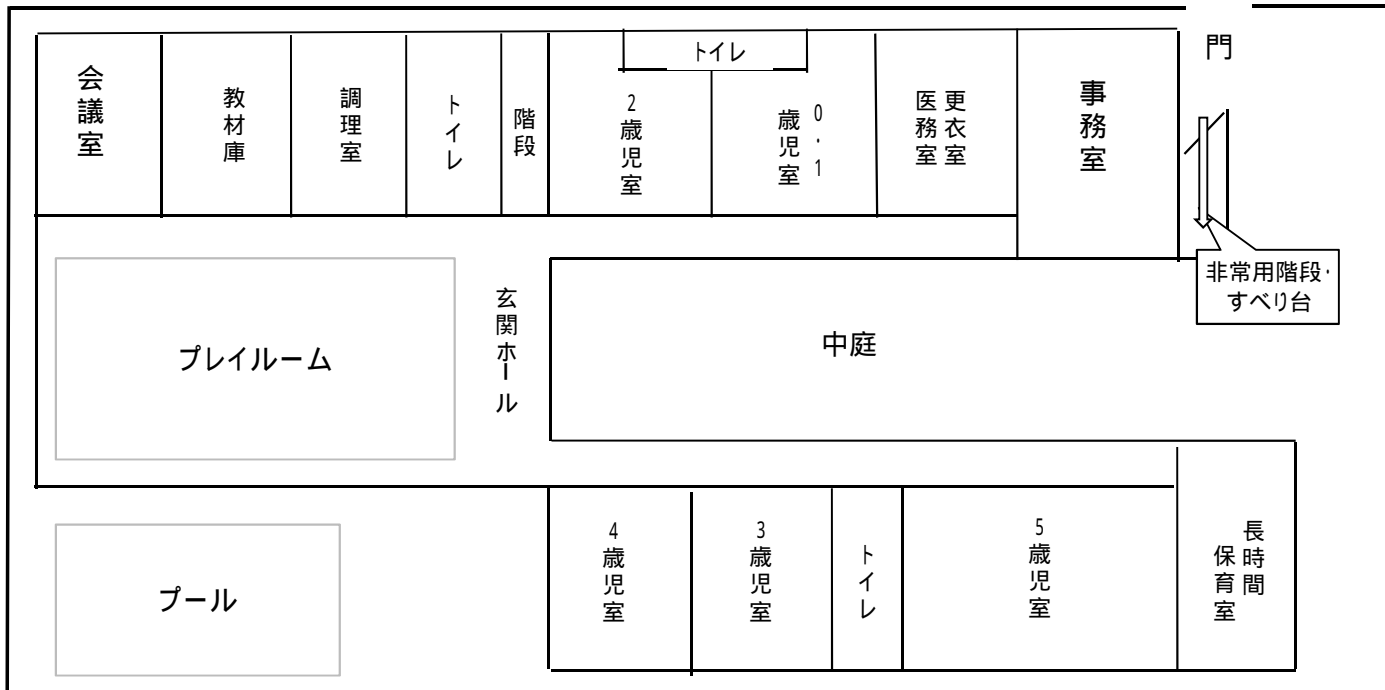
施設概要

建物構造	鉄筋コンクリート造2階建	階数	1・2階	併設施設	無
建設年月	平成9年3月	認可年月日	昭和48年9月1日		
建築面積	1,168.58m ²	延床面積	1,500.86m ²	敷地面積	3,412.29m ²

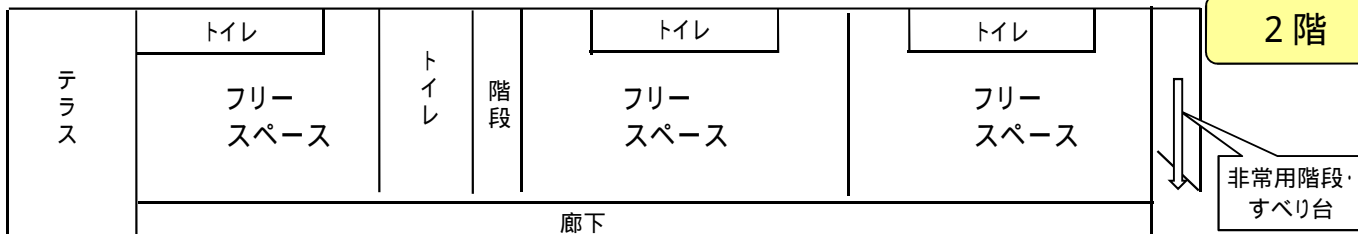
平面図

委託前に本市が保育室等の空調設備の改修工事を実施予定です。

1階



2階



入所児童数

(各年度5月1日現在)

(人)

	H27年度	H28年度	H29年度	H30年度	R元年度	H31年度認可定員	H31年度利用定員
0歳児	3	3	3	2	3	3	3
1歳児	10	9	6	6	5	6	6
2歳児	8	12	12	12	10	12	12
3歳児	10	11	15	15	15	20	20
4歳児	14	12	13	15	15	30	24
5歳児	14	15	15	12	14	30	25
	59	62	64	62	62	101	90

年間行事

(平成31年度)

実施時期・頻度	行事名	内容
4～6月	進級を祝う会	進級式
	入所を祝う会	入所式
	家庭訪問	全児対象
	子どもの日の集い	子どもの健康と成長を祝い、手作りのこいのぼりを見せ合い、ゲームを楽しむ。
	保育参加	全クラス
	クラス懇談	全クラス
7～9月	七夕まつり	七夕の由来を知り、手作りの七夕飾りを見せ合い、笹に飾る。
	わいわいカーニバル	夏まつり（保護者会と共催行事）
	プールあそび	
	水あそび	
10～12月	ふれあいピック	運動会
	クリスマス会	サンタクロースが登場し、子どもたちが歌や合奏など披露し、楽しいひとときを過ごす。
	ふれあいシアター	発表会 2・3・4・5歳児参加
1～3月	お正月あそび	お正月あそびを楽しむ。
	個人懇談	全クラス
	お別れ会	皆で修了児を祝い、楽しいひとときを過ごす。
	修了を祝う会	修了式
毎月	身体測定	
	災害避難訓練	火事、地震、不審者、津波等を想定した避難訓練
年1回	歯科健診	
	尿検査	
	内科健診	幼児年に2回 乳児年に4回
その他	小学校との交流	行事等で交流を年数回
	中学校の体験学習	年1回
	高校のインターンシップ	年1回

以上の行事のほか、毎年度、遠足を下記の回数で実施

年齢	回数
2歳児	1回(近隣散歩遠足)
3歳児	2回程度(近隣散歩遠足含む)
4歳児	2回程度
5歳児	2回程度

1日の生活

(平成31年度)

乳児(0・1・2歳児)		幼児(3・4・5歳児)	
7:30	順次登所 あそび	7:30	順次登所 あそび
9:30	おやつ あそび(ままごと・ふれあいあそび等)	10:00	各クラスや異年齢合同による活動、好きなあそび、課題のあるあそび、散歩等
11:00	給食	11:30	給食
12:30	昼寝	13:00	昼寝(3歳児) あそび
15:00	おやつ あそび	15:00	おやつ あそび
16:00	順次降所	16:00	順次降所
18:30	終了	18:30	終了

保育目標

基本的な生活習慣を身につけ、「食」に関心を持ち、健康な身体を養う。
何事にも意欲的に取り組み、自分で考え、自主的に行動する力を育てる。
いろいろな人と関わり、協力し、ふれあう中で、違いを認め合い、思いやりの気持ちを育む。
自分の考えを豊かに表現し、受け止めてもらうことで気持ちを安定させ、自分がかげがえのない存在であるという自己肯定感を育てる。

子育て支援業務

地域交流活動・・・(地域の子どもたちを保育所行事などに招待して一緒に楽しんだり、保育所の庭で遊んだりします。毎月第3月曜日、ただし、7月は第2月曜日、また、4月、8月、9月、3月を除く。)

子育て相談・・・(子育ての悩みなど電話で受け付けています。受付:月～金 午前10時から午後2時)

位置図等

