

乳児支援グッズ

椅子の工夫



背の高さに合わせて、足置き台を置きます。
背当てをお尻の大きさに合わせて入れると、足と背中がきちんとつくので姿勢が安定します。

時計



見通しがつくように、知っている果物で表示します。

服のたたみ方



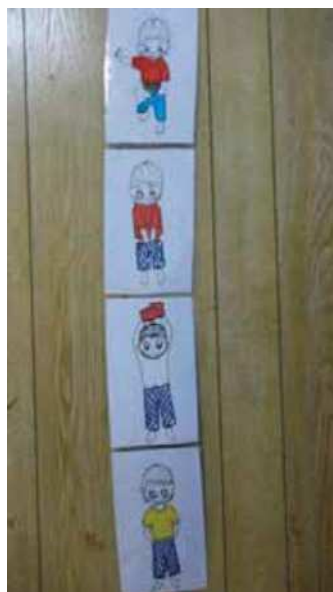
簡単な手順を示すと、2歳児なら楽しみながらまねっこします。

スケジュール表



半日の流れを、イラストを使って知らせます。流れがわかると安心して過ごすことができます。

着替えの手順表



イラストで、4つの手順にして示すことで、乳児にもわかりやすくなり、自分でしようという、意欲につながります。

タオルかけ



生活の中でも、指先を使う工夫をしています。

トイレの座る向き



自分でわかって行動します。

帰る用意



水の量を、絵を合わせて調節します。

水道の蛇口・コップに入れる量



ひもとおし

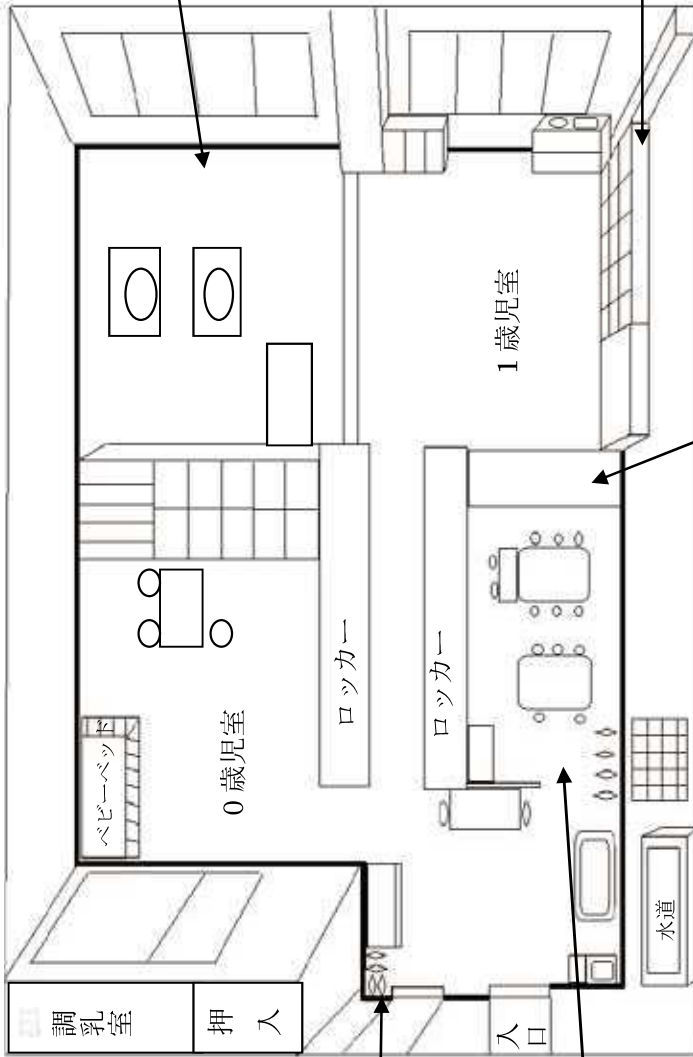


玩具は1人分ずつ分けて準備しておくことで、トラブルになることが減り「自分の分」がわかることで、安心して遊べます。

乳児保育室の構造化

食寝分離

食事スペースと午睡・遊びスペースを分け生活していく室内環境です。
 食事→遊び→食事→午睡と、こどもが「次はここで〇〇する」と生活の流れを理解し活動できるような部屋を作っています。
 分離することが難しい保育室の場合は、こどもの動線を考え、見通しを持って生活できる環境を工夫できるといいですね。



トイレ用タオルフック
着替え用椅子



食事・制作コーナー



汽車・ブロックコーナー
午睡 コーナー



ままごとと 玉落とし
ポットン
カップ



棚を利用した
遊びコーナー