

大阪市における児童虐待に係る通告等の状況

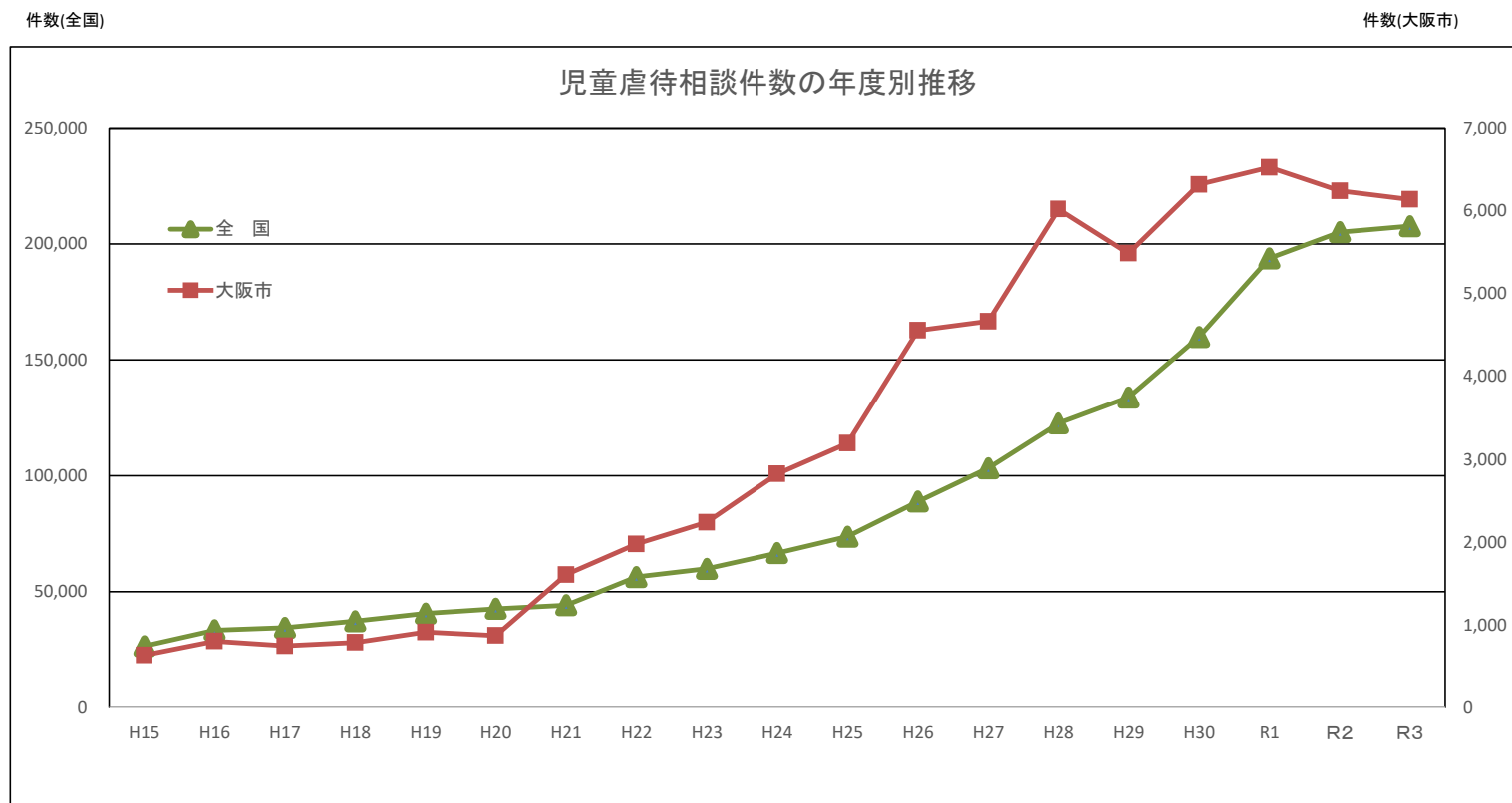
資料2

令和3年度の状況

1 こども相談センター(児童相談所)

(1)児童虐待相談件数の年度別推移

年 度	H15	H16	H17	H18	H19	H20	H21	H22	H23	H24	H25	H26	H27	H28	H29	H30	R1	R2	R3
全 国	26,569	33,408	34,472	37,323	40,639	42,664	44,210	56,384	59,919	66,701	73,802	88,931	103,286	122,575	133,778	159,838	193,780	205,044	207,659
大阪市	634	803	747	788	913	871	1,606	1,976	2,238	2,823	3,193	4,554	4,664	6,020	5,485	6,316	6,523	6,239	6,136



(注)全国数字は、厚生労働省が集計した全国の児童相談所の「相談処理(対応)件数」を表している。

※22年度は福島県を除く。

大阪市の数字は、各年度とも「相談受付件数」を表す。

(2) 令和3年度の状況

○虐待相談の経路

	家族親族	近隣知人	児童本人	旧福祉事務所	児童委員	旧保健センター	医療機関	児童福祉施設等	警察等	学校等	児童相談所	LINE相談	その他	総数
令和3年度	375	285	26	129	0	5	43	68	4,306	581	198	18	102	6,136
<参考> 令和2年度	311	259	32	96	0	2	40	67	4,622	555	198	0	57	6,239

○虐待相談の主な虐待者

	実父	実父以外の父親	実母	実母以外の母親	その他	計
令和3年度	2,649	421	2,764	25	277	6,136
<参考> 令和2年度	2,753	357	2,863	23	243	6,239

○被虐待児の年齢・相談種別

	身体的虐待	性的虐待	心理的虐待	保護の怠慢・拒否 (ネグレクト)	計
0~3才未満	81	0	1,128	104	1,313
3~学齢前児童	179	1	783	176	1,139
小学生	473	11	1,247	305	2,036
中学生	348	10	526	106	990
高校生・その他	199	9	402	48	658
令和3年度 計	1,280	31	4,086	739	6,136
<参考>令和2年度 計	1,308	44	4,136	751	6,239

○児童虐待防止法に関する対応件数

	安全確認	出頭要求	立入調査	再出頭要求	臨検・捜索	援助要請	保護者指導勧告	その他
令和3年度	6,136	0	2	0	0	6	0	112
<参考>令和2年度	6,239	2	7	0	0	8	0	63

○虐待相談の対応状況

児童福祉施設入所	乳児院	児童養護施設	児童心理治療施設	児童自立支援施設	障害児関係施設	小計
	5	23	9	2	10	49
児童福祉施設入所以外	里親委託	面接指導	児童福祉司指導	福祉事務所送致・通知	その他	合計
	23	6,055	6	3	0	6,136

(3) 児童虐待ホットラインの状況(令和3年4月1日～令和4年3月31日)

○相談種別 令和3年度の状況

	児童虐待相談・通告	養護相談	その他の相談	合計
令和3年度	1,817	59	2,475	4,351
<参考>令和2年度	1,773	86	2,058	3,917

(4) 被虐待児の一時保護関係

○一時保護所の入所状況

年度	H28	H29	H30	R1(H31)	R2	R3
入所実人員	995	1,016	1,061	953	766	959
被虐待児(再掲)	452 (45.4%)	453 (44.6%)	516 (48.6%)	451 (47.3%)	344 (44.9%)	438 (45.7%)

○一時保護委託

年度	H28	H29	H30	R1(H31)	R2	R3
入所実人員	634	674	738	648	506	481
被虐待児(再掲)	265 (41.8%)	288 (42.7%)	302 (40.9%)	252 (38.9%)	177 (35.0%)	198 (41.2%)

(5) 虐待からの家族回復支援事業

[目的]虐待にいたった親と虐待を受けた子どもの再統合を目指し、保護者が虐待の事実と真摯に向き合い、子どもと安全な生活を営めるように、保護者と子どもの態様に応じた家族に対する治療・支援・指導を行うことを目的とする。

○親・子のカウンセリング事業

・グループカウンセリング(実績数)

グループ名	実施場所	H28		H29		H30		R1(H31)		R2		R3	
		実人員	延人員	実人員	延人員	実人員	延人員	実人員	延人員	実人員	延人員	実人員	延人員
SEP, SET(平成27年度～)スペースA(27年度まで)	こども相談センター	20	93	17	93	19	88	34	109	17	75	13	85

・個人カウンセリング(実績数)

	H28		H29		H30		R1(H31)		R2		R3	
	実人員	延人員	実人員	延人員	実人員	延人員	実人員	延人員	実人員	延人員	実人員	延人員
合計	84	614	96	527	80	553	65	550	71	440	84	441

○MY TREEペアレンツ・プログラム

虐待を行っている親の回復支援プログラム。グループの力動を活用し、暴力を用いない子どもへのかかわりを獲得する。全15回のプログラムから成り立っている。

令和3年度 5名 が参加 (うち 5名 プログラム終了)

2 区保健福祉センター

24区保健福祉センター 計	4,284	令和3年度の状況	参考(R2) 3,601
---------------	-------	----------	--------------

○虐待相談の経路

	都道府県・指定都市・中核市				市町村			児童福祉施設・指定医療機関			認定こども園	警察等
	児童相談所	福祉事務所	保健センター	その他	福祉事務所	保健センター	その他	保育所	児童福祉施設	指定医療機関		
身体的虐待	93	130	73	1	13	14	3	79	10	0	4	7
性的虐待	7	10	0	1	0	1	0	0	0	0	0	0
心理的虐待	103	428	194	7	39	17	2	97	8	0	7	7
ネグレクト	136	775	291	22	48	31	13	177	19	1	12	4
計	339	1,343	558	31	100	63	18	353	37	1	23	18
(参考)R2年度	195	1,411	316	36	160	63	27	316	32	2	4	0

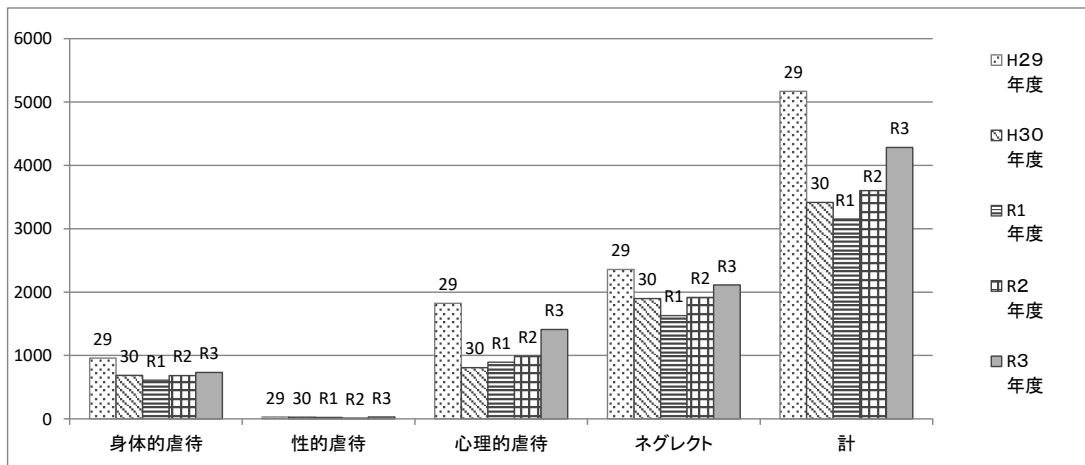
(下表に続く)

○要対協登録者数

	R3	R2	R1	H30
要保護	2,471	3,542	3,841	4,420
要支援	2,840	2,674	2,614	1,702
特定妊婦	127	168	149	100
合計	5,438	6,384	6,604	6,222

H30～R2は4月1日現在
R3のみ12月1日現在

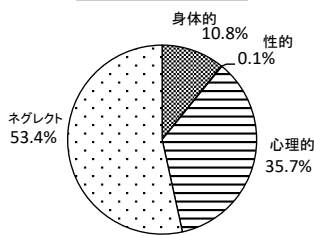
	保健所及び医療機関		学校等			里親	(通告の仲介含む) 児童委員	家族・親戚	近隣・知人	児童本人	その他	計	(参考)				
	保健所	医療機関	幼稚園	学校	教育委員会								R2	R1	H30	H29	H28
身体的虐待	1	14	5	150	0	0	0	98	7	3	28	733	683	609	686	959	1,149
性的虐待	0	0	0	5	0	0	0	4	0	0	0	28	13	21	25	28	47
心理的虐待	1	11	10	154	0	0	0	247	22	4	51	1,409	990	893	807	1,824	1,960
ネグレクト	0	42	9	317	1	0	7	103	17	4	85	2,114	1,915	1,631	1,897	2,359	2,186
計	2	67	24	626	1	0	7	452	46	11	164	4,284	3,601	3,154	3,415	5,170	5,342
(参考)R2年度	5	68	26	330	0	0	3	343	57	8	199	3,601					



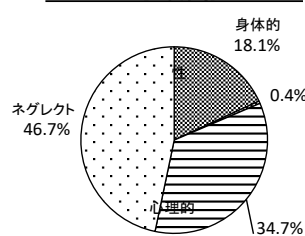
○被虐待児の年齢・相談種別

	24区保健福祉センター計				計	(参考)				
	身体的虐待	性的虐待	心理的虐待	保護の怠慢・拒否 (ネグレクト)		R2	R1	H30	H29	H28
0～3才未満	108	1	357	535	1,001	985	728	837	1,102	1,242
(割合)	10.8%	0.1%	35.7%	53.4%						
3～学齢前児童	212	5	406	546	1,169	968	876	879	1,370	1,483
(割合)	18.1%	0.4%	34.7%	46.7%						
小学生	274	5	418	623	1,320	1,041	1,024	1,142	1,689	1,748
(割合)	20.8%	0.4%	31.7%	47.2%						
中学生	115	7	152	300	574	416	372	431	740	634
(割合)	20.0%	1.2%	26.5%	52.3%						
高校生・その他	24	10	76	110	220	191	154	126	269	235
(割合)	10.9%	4.5%	34.5%	50.0%						
計	733	28	1,409	2,114	4,284	3,601	3,154	3,415	5,170	5,342
(参考)R2年度	683	13	990	1,915	3,601					

0～3才未満



3才～学齢前児童



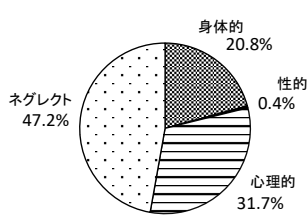
身体的虐待

性的虐待

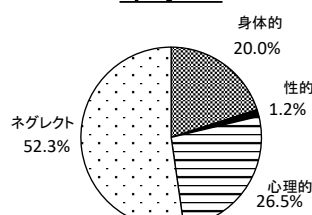
心理的虐待

ネグレクト

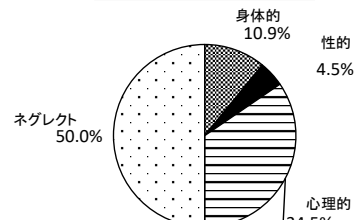
小学生



中学生



高校生・その他



○虐待相談の主な虐待者

	実父	実父以外の父親	実母	実母以外の母親	その他	計
身体的虐待	206	56	427	4	40	733
性的虐待	7	8	7	0	6	28
心理的虐待	565	79	703	9	53	1,409
ネグレクト	206	20	1,855	2	31	2,114
計	984	163	2,992	15	130	4,284
(参考)R2年度	876	130	2,478	28	89	3,601

○児童虐待防止法に関する対応件数

	安全確認 件数	送致件数	出頭要求等 通知件数	計
計	4,284	7	2	4,293
(参考)R2年度	3,598	17	0	3,615