

【大阪市全域】 教育・保育の量の見込みと提供体制の確保について（令和7～11年度）

資料3 別紙2

①量の見込み

(人)

認定区分 年度	1号+2号(教育)				2号				3号				合計
	3歳	4歳	5歳	計	3歳	4歳	5歳	計	0歳	1歳	2歳	計	
2024 (R6)	6,093	7,016	7,374	20,483	10,724	10,860	10,697	32,281	3,485	10,791	11,283	25,559	78,323
2025 (R7)	5,103	5,960	6,948	18,010	11,190	10,721	10,581	32,492	4,557	11,556	11,280	27,394	77,896
2026 (R8)	4,935	5,871	6,136	16,941	10,911	10,888	10,760	32,558	4,502	12,769	11,230	28,502	78,001
2027 (R9)	4,839	5,312	6,019	16,171	10,859	10,883	10,930	32,672	4,414	12,819	12,784	30,018	78,861
2028 (R10)	4,831	5,088	5,391	15,310	12,347	10,812	10,905	34,063	4,392	13,151	13,118	30,660	80,033
2029 (R11)	4,758	4,995	5,135	14,888	12,716	12,281	10,828	35,826	4,351	13,484	13,480	31,315	82,029

②確保数

(人)

認定区分 年度	1号+2号(教育)				2号				3号				合計
	3歳	4歳	5歳	計	3歳	4歳	5歳	計	0歳	1歳	2歳	計	
2024 (R6)	9,159	11,834	12,077	33,070	11,718	11,949	11,705	35,372	5,691	10,958	12,801	29,450	97,892
2025 (R7)	9,102	11,759	11,999	32,860	11,914	12,156	11,911	35,981	5,818	11,150	13,001	29,969	98,810
2026 (R8)	9,047	11,686	11,923	32,656	12,202	12,447	12,205	36,854	6,524	12,976	14,877	34,377	103,887
2027 (R9)	8,993	11,614	11,848	32,455	12,253	12,499	12,269	37,021	6,562	13,066	15,008	34,636	104,112
2028 (R10)	8,942	11,544	11,775	32,261	12,729	12,966	12,747	38,442	6,712	13,503	15,555	35,770	106,473
2029 (R11)	8,893	11,477	11,704	32,074	13,112	13,340	13,127	39,579	6,832	13,858	15,998	36,688	108,341

②-①過不足

(人)

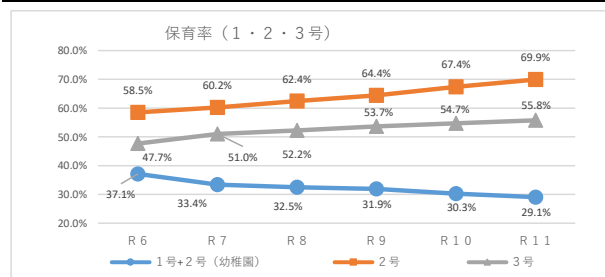
認定区分 年度	1号+2号(教育)				2号				3号				合計
	3歳	4歳	5歳	計	3歳	4歳	5歳	計	0歳	1歳	2歳	計	
2024 (R6)	3,066	4,818	4,703	12,587	994	1,089	1,008	3,091	2,206	167	1,518	3,891	19,569
2025 (R7)	3,999	5,799	5,051	14,850	724	1,435	1,330	3,489	1,261	▲406	1,721	2,575	20,914
2026 (R8)	4,112	5,815	5,787	15,715	1,291	1,559	1,445	4,296	2,022	207	3,647	5,875	25,886
2027 (R9)	4,154	6,302	5,829	16,284	1,394	1,616	1,339	4,349	2,148	247	2,224	4,618	25,251
2028 (R10)	4,111	6,456	6,384	16,951	382	2,154	1,842	4,379	2,320	352	2,437	5,110	26,440
2029 (R11)	4,135	6,482	6,569	17,186	396	1,059	2,299	3,753	2,481	374	2,518	5,373	26,312

※確保数の内訳（新規整備等）

(人)

認定区分 年度	認定こども園												合計
	1号				2号				3号				
既存確保数	6,685	8,638	8,818	24,141	2,494	2,650	2,656	7,800	688	1,492	1,930	4,110	36,051
2025 (R7)	6,643	8,582	8,760	23,985	2,566	2,728	2,735	8,029	742	1,553	1,991	4,286	36,300
2026 (R8)	6,603	8,528	8,704	23,835	2,559	2,718	2,729	8,006	742	1,535	1,989	4,266	36,107
2027 (R9)	6,563	8,475	8,648	23,686	2,548	2,708	2,722	7,978	742	1,517	1,987	4,246	35,910
2028 (R10)	6,526	8,424	8,594	23,544	2,539	2,697	2,715	7,951	742	1,499	1,984	4,225	35,720
2029 (R11)	6,490	8,375	8,542	23,407	2,529	2,686	2,708	7,923	742	1,479	1,981	4,202	35,532

認定区分 年度	幼稚園				保育所								合計
	2号(教育)				2号				3号				
既存確保数	2,474	3,196	3,259	8,929	9,060	9,191	8,949	27,200	3,426	7,212	8,361	18,999	46,199
2025 (R7)	2,459	3,177	3,239	8,875	9,184	9,320	9,076	27,580	3,485	7,316	8,469	19,270	46,850
2026 (R8)	2,444	3,158	3,219	8,821	9,479	9,621	9,376	28,476	3,573	7,512	8,699	19,784	48,260
2027 (R9)	2,430	3,139	3,200	8,769	9,541	9,683	9,447	28,671	3,578	7,532	8,744	19,854	48,525
2028 (R10)	2,416	3,120	3,181	8,717	10,026	10,161	9,932	30,119	3,668	7,819	9,126	20,613	50,732
2029 (R11)	2,403	3,102	3,162	8,667	10,419	10,546	10,319	31,284	3,734	8,050	9,428	21,212	52,496



認定区分 年度	地域型保育事業			
	3号			
既存確保数	657	1,215	1,556	3,428
2020 (R2)	671	1,242	1,587	3,500
2021 (R3)	1,289	2,890	3,235	7,414
2022 (R4)	1,322	2,978	3,323	7,623
2023 (R5)	1,382	3,146	3,491	8,019
2024 (R6)	1,436	3,290	3,635	8,361

認定区分 年齢	企業主導型保育								
	2号				3号				
既存確保数	164	108	100	372	920	1,039	954	2,913	3,285