

大阪市における児童虐待に係る通告等の状況（令和5年度の状況）

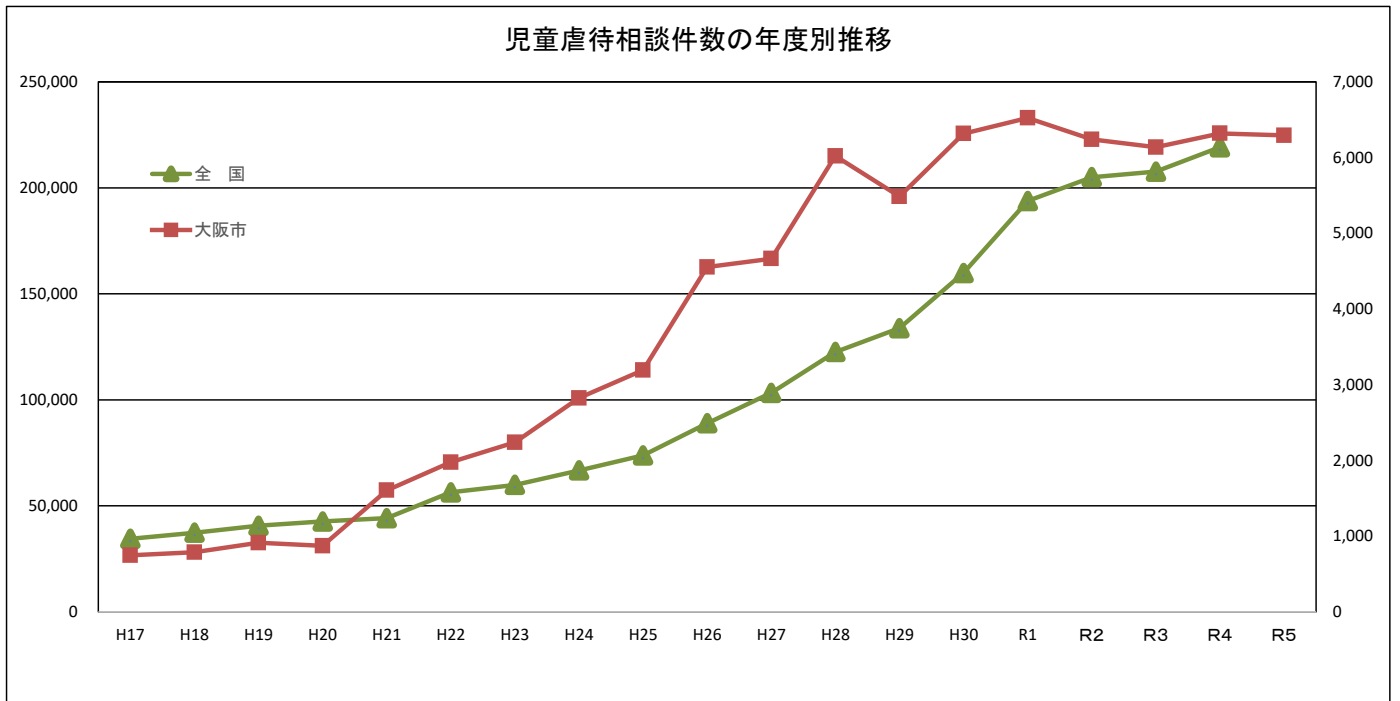
1 こども相談センター(児童相談所)

(1)児童虐待相談件数の年度別推移

年 度	H17	H18	H19	H20	H21	H22	H23	H24	H25	H26	H27	H28	H29	H30	R1	R2	R3	R4	R5
全 国	34,472	37,323	40,639	42,664	44,210	56,384	59,919	66,701	73,802	88,931	103,286	122,575	133,778	159,838	193,780	205,044	207,660	219,170	
大阪市	747	788	913	871	1,606	1,976	2,238	2,823	3,193	4,554	4,664	6,020	5,485	6,316	6,523	6,239	6,136	6,319	6,293

件数(全国)

件数(大阪市)



(注)全国数字は、厚生労働省が集計した全国の児童相談所の「相談処理(対応)件数」を表している。

※22年度は福島県を除く。

(2) 令和5年度の状況

○虐待相談の経路

	家族親族	近隣知人	児童本人	旧福祉事務所	児童委員	旧保健センター	医療機関等	児童福祉施設等	警察等	学校等	児童相談所	その他	総数
令和5年度	411	282	50	134	1	0	74	145	4,263	660	137	136	6,293
<参考>令和4年度	355	229	38	122	1	1	54	94	4,498	617	143	167	6,319

○虐待相談の主な虐待者

	実父	実父以外の父親	実母	実母以外の母親	その他	計
令和5年度	2,699	297	2,974	33	290	6,293
<参考>令和4年度	2,736	407	2,926	29	221	6,319

○被虐待児の年齢・虐待種別

	身体的虐待	性的虐待	心理的虐待	保護の怠慢・拒否(ネグレクト)	計
0～3才未満	65	1	955	117	1,138
3～学齢前児童	149	3	804	191	1,147
小学生	504	9	1,406	338	2,257
中学生	374	10	580	108	1,072
高校生・その他	236	5	367	71	679
令和5年度 計	1,328	28	4,112	825	6,293
<参考>令和4年度 計	1,308	36	4,248	727	6,319

○児童虐待防止法に関する対応件数

	安全確認	出頭要求	立入調査	再出頭要求	臨検・捜索	援助要請	保護者指導勧告	その他
令和5年度	6,293	0	0	0	0	0	0	166
<参考>令和4年度	6,319	0	1	0	0	0	0	110

○虐待相談の対応状況

児童福祉施設入所	乳児院	児童養護施設	児童心理治療施設	児童自立支援施設	障がい児施設等	小計
	12	32	6	3	13	66
<参考>令和4年度	16	23	5	3	11	58

児童福祉施設入所以外	里親委託	面接指導	児童福祉司指導	福祉事務所送致・通知	その他	小計	合計
	11	6,199	5	6	6	6,227	6,293
<参考>令和4年度	15	6,235	11	0	0	6,261	6,319

(3) 児童虐待ホットラインの状況(令和5年4月1日～令和6年3月31日)

○相談種別 令和5年度の状況

	児童虐待相談・通告	養護相談	その他の相談	合計
令和5年度	1,652	63	1,819	3,534
<参考>令和4年度	1,456	82	2,788	4,326

(4) 被虐待児の一時保護関係

○一時保護所の入所状況

年度	H30	R1(H31)	R2	R3	R4	R5
入所実人員	1,061	953	766	959	954	983
被虐待児(再掲)	516 (48.6%)	451 (47.3%)	344 (44.9%)	438 (45.7%)	391 (41.0%)	385 (39.2%)

○一時保護委託

年度	H30	R1(H31)	R2	R3	R4	R5
入所実人員	738	648	506	481	540	487
被虐待児(再掲)	302 (40.9%)	252 (38.9%)	177 (35.0%)	198 (41.2%)	152 (28.1%)	150 (30.8%)

(5) 家族再統合支援事業

[目的] 児童虐待を行った保護者及び虐待を受けたこどもに対して、保護者が虐待というこどもへのかかわりを修正し、こどもの健全な発達をうながすことにより、家族機能の回復を目的とする。

○親・子のカウンセリング事業

・グループカウンセリング(実績数)

グループ名	実施場所	H30		R1(H31)		R2		R3		R4		R5	
		実人員	延人員	実人員	延人員	実人員	延人員	実人員	延人員	実人員	延人員	実人員	延人員
SEP(平成27年度～令和4年度), SET(平成27年度～)	中央こども相談センター	19	88	34	109	17	75	13	85	6	28	4	21

・個別カウンセリング(実績数)

	H30		R1(H31)		R2		R3		R4		R5	
	実人員	延人員	実人員	延人員	実人員	延人員	実人員	延人員	実人員	延人員	実人員	延人員
合計	80	553	65	550	71	440	84	441	61	413	59	361

○MY TREEペアレンツ・プログラム

虐待に至った親の回復支援プログラム。グループの力動を活用し、暴力を用いないこどもへのかかわりを獲得する。全15回のプログラムから成り立っている。

令和5年度 4名 が参加 (うち 4名 プログラム終了)

2 区保健福祉センター

24区保健福祉センター 計	1,920
---------------	-------

令和5年度の状況

参考(R4) 1,654

○虐待相談の経路

	都道府県・指定都市・中核市				市町村			児童福祉施設・指定医療機関			児童家庭支援センター	認定こども園	警察等	家庭裁判所	
	児童相談所	福祉事務所	保健センター	その他	福祉事務所	児童委員	保健センター	その他	保育所	児童福祉施設					指定医療機関
身体的虐待	30	25	36	8	9	1	11	3	65	4	0	0	3	2	0
性的虐待	3	0	0	0	0	0	3	0	0	0	0	0	0	1	0
心理的虐待	64	159	103	22	35	1	26	3	30	0	0	0	2	13	0
ネグレクト	55	178	107	6	41	1	23	9	54	9	0	0	4	3	0
計	152	362	246	36	85	3	63	15	149	13	0	0	9	19	0
(参考)R4年度	146	320	203	23	69	0	25	3	184	4	1	0	12	20	0

(下表に続く)

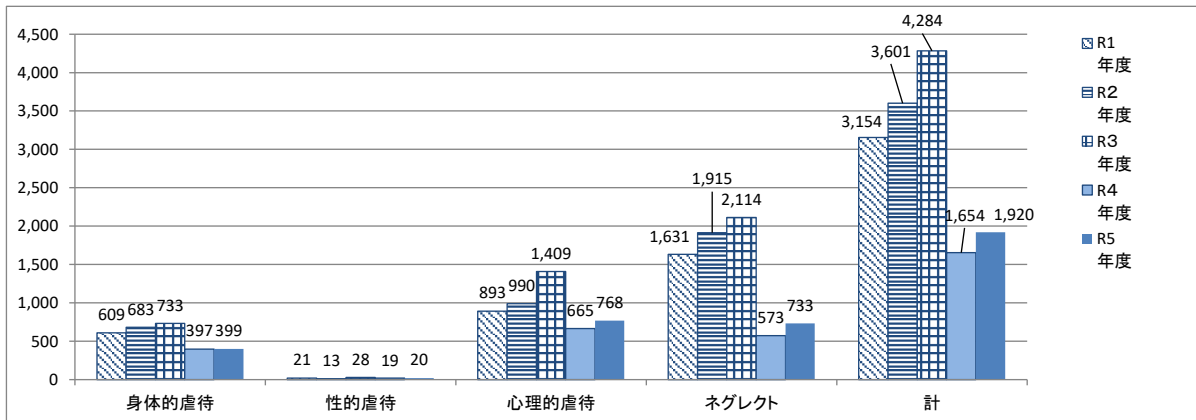
○要対協登録者数

	R5	R4	R3	R2
要保護	2,872	3,146	3,286	3,542
要支援	2,712	2,832	2,768	2,674
特定妊婦	133	113	122	168
合計	5,717	6,091	6,176	6,384

各年度4月1日現在

	保健所及び医療機関		学校等			里親	(通告の仲介含む) 児童委員	家族・親戚	近隣・知人	児童本人	その他	計	参考				
	保健所	医療機関	幼稚園	学校	教育委員会								R4	R3	R2	R1	H30
身体的虐待	0	13	13	68	0	0	1	68	16	6	17	399	397	733	683	609	686
性的虐待	0	1	0	5	0	0	0	6	0	1	0	20	19	28	13	21	25
心理的虐待	1	11	9	55	2	0	5	186	20	4	17	768	665	1,409	990	893	807
ネグレクト	0	12	12	94	1	0	2	46	25	4	47	733	573	2,114	1,915	1,631	1,897
計	1	37	34	222	3	0	8	306	61	15	81	1,920	1,654	4,284	3,601	3,154	3,415
(参考)R4年度	3	35	23	229	0	0	7	241	35	5	66	1,654					

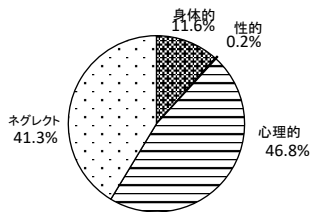
※令和4年度より相談件数の集計方法を変更



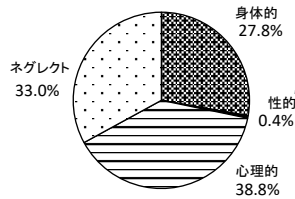
○被虐待児の年齢・相談種別

	24区保健福祉センター計				計	(参考)				
	身体的虐待	性的虐待	心理的虐待	保護の怠慢・拒否 (ネグレクト)		R4	R3	R2	R1	H30
0～3才未満	57	1	230	203	491	438	1,001	985	728	837
(割合)	11.6%	0.2%	46.8%	41.3%						
3～学齢前児童	124	2	173	147	446	497	1,169	968	876	879
(割合)	27.8%	0.4%	38.8%	33.0%						
小学生	164	8	260	269	701	508	1,320	1,041	1,024	1,142
(割合)	23.4%	1.1%	37.1%	38.4%						
中学生	44	7	79	83	213	166	574	416	372	431
(割合)	20.7%	3.3%	37.1%	39.0%						
高校生・その他	10	2	26	31	69	45	220	191	154	126
(割合)	14.5%	2.9%	37.7%	44.9%						
計	399	20	768	733	1,920	1,654	4,284	3,601	3,154	3,415
(参考)R4年度	397	19	665	573	1,654					

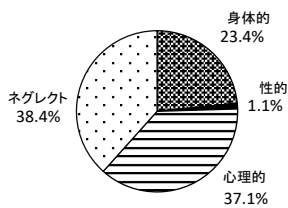
0～3才未満



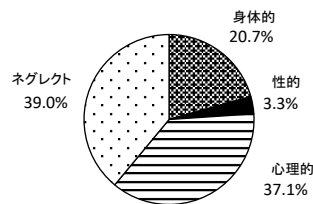
3才～学齢前児童



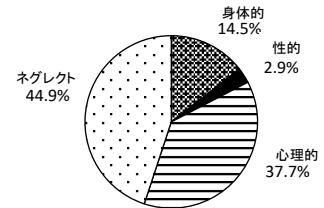
小学生



中学生



高校生・その他



○虐待相談の主な虐待者

	実父	実父以外の父親	実母	実母以外の母親	その他	計
身体的虐待	148	32	202	3	14	399
性的虐待	9	5	3	0	3	20
心理的虐待	388	38	303	4	35	768
ネグレクト	95	8	601	2	27	733
計	640	83	1,109	9	79	1,920
(参考)R4年度	558	57	988	7	44	1,654

○児童虐待防止法に関する対応件数

	安全確認件数	送致件数	出頭要求等通知件数	計
計	1,920	6	0	1,926
(参考)R4年度	1,654	9	0	1,663