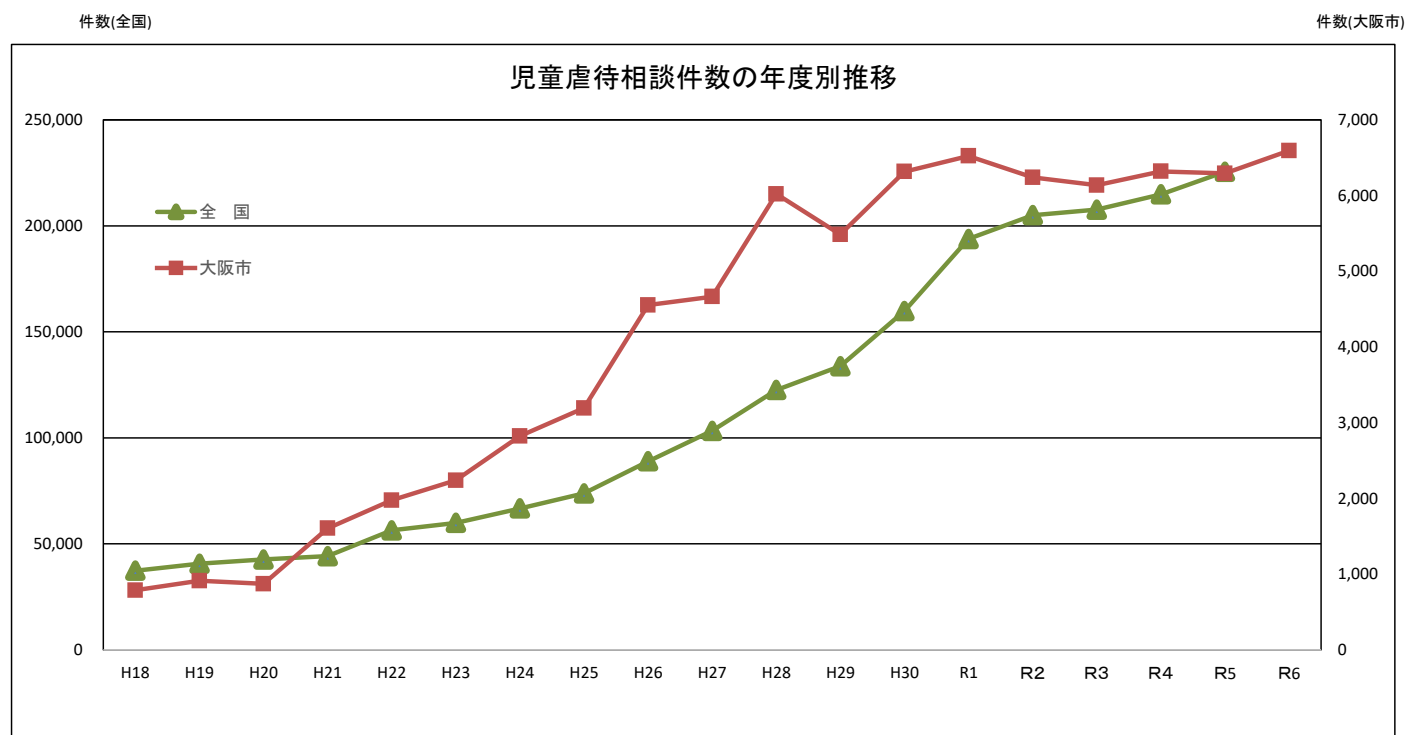


## 大阪市における児童虐待に係る通告等の状況（令和6年度の状況）

## 1 こども相談センター（児童相談所）

## (1) 児童虐待相談件数の年度別推移

年 度	H18	H19	H20	H21	H22	H23	H24	H25	H26	H27	H28	H29	H30	R1	R2	R3	R4	R5	R6
全 国	37,323	40,639	42,664	44,210	56,384	59,919	66,701	73,802	88,931	103,286	122,575	133,778	159,838	193,780	205,044	207,660	214,843	225,509	
大阪市	788	913	871	1,606	1,976	2,238	2,823	3,193	4,554	4,664	6,020	5,485	6,316	6,523	6,239	6,136	6,319	6,293	6,593



(注)全国数字は、厚生労働省が集計した全国の児童相談所の「相談処理(対応)件数」を表している。

※22年度は福島県を除く。

(2) 令和6年度の状況

○虐待相談の経路

	家族 親族	近隣 知人	児童 本人	旧福祉 事務所	児童 委員	旧保健 センター	医療 機関等	児童福祉 施設等	警察等	学校等	児童 相談所	その他	総数
令和6年度	487	422	67	170	3	5	59	141	4,167	832	205	35	6,593
<参考> 令和5年度	411	282	50	134	1	0	74	145	4,263	660	137	136	6,293

○虐待相談の主な虐待者

	実父	実父以外の父親	実母	実母以外の母親	その他	計
令和6年度	2,808	260	3,284	29	212	6,593
<参考> 令和5年度	2,699	297	2,974	33	290	6,293

○被虐待児の年齢・相談種別

	身体的虐待	性的虐待	心理的虐待	保護の怠慢・拒否 (ネグレクト)	計
0～3才未満	50	0	851	88	989
3～学齢前児童	158	1	935	183	1,277
小学生	534	10	1,557	322	2,423
中学生	355	8	613	125	1,101
高校生・その他	283	12	409	99	803
令和6年度 計	1,380	31	4,365	817	6,593
<参考>令和5年度 計	1,328	28	4,112	825	6,293

○児童虐待防止法に関する対応件数

	安全 確認	出頭 要求	立入 調査	再出頭 要求	臨検・捜 索	援助 要請	保護者 指導・勧告	その他
令和6年度	6,593	1	0	0	0	4	0	158
<参考>令和5年度	6,293	0	0	0	0	0	0	166

○虐待相談の対応状況

児童福祉 施設入所	乳児院	児童養護施設	児童心理治療施設	児童自立支援施設	障がい児関係施設 等	小計
	19	28	5	0	2	54
<参考> 令和5年度	12	32	6	3	13	66

児童福祉 施設入所 以外	里親委託	面接指導	児童福祉司指導	福祉事務所 送致・通知	その他	小計	合計
	23	6,489	8	0	19	6,539	6,593
<参考> 令和5年度	11	6,199	5	6	6	6,227	6,293

(3) 児童虐待ホットラインの状況(令和6年4月1日～令和7年3月31日)

○相談種別

令和6年度の状況

	児童虐待相談・通告	養護相談	その他の相談	合計
令和6年度	1,570	67	1,639	3,276
<参考>令和5年度	1,652	63	1,819	3,534

(4) 被虐待児の一時保護関係

○一時保護所の入所状況

年度	R1(H31)	R2	R3	R4	R5	R6
入所実人員	953	766	959	954	983	1,076
被虐待児(再掲)	451 (47.3%)	344 (44.9%)	438 (45.7%)	391 (41.0%)	385 (39.2%)	463 (43.0%)

○一時保護委託

年度	R1(H31)	R2	R3	R4	R5	R6
入所実人員	648	506	481	540	487	546
被虐待児(再掲)	252 (38.9%)	177 (35.0%)	198 (41.2%)	152 (28.1%)	150 (30.8%)	193 (35.3%)

(5) 親子再統合(親子関係再構築)支援事業

[目的] 虐待等により傷ついた親子関係において、子どもと親が相互の肯定的つながりを主体的に築いていけるよう、虐待をはじめとする養育上の問題や課題に直面している家庭の親子関係の修復や再構築を総合的に支援することを目的とする。

○カウンセリング事業

・グループカウンセリング(実績数)

グループ名	実施場所	H30		R1(H31)		R2		R3		R4		R5		R6	
		実人員	延人員	実人員	延人員	実人員	延人員	実人員	延人員	実人員	延人員	実人員	延人員	実人員	延人員
SEP(平成27年度～令和4年度)、SET(平成27年度～令和5年度)	中央こども相談センター	19	88	34	109	17	75	13	85	6	28	4	21	—	—

※令和6年度については親子再統合支援事業の再検討を行ったため実績なし。

・個別カウンセリング(実績数)

	H30		R1(H31)		R2		R3		R4		R5		R6	
	実人員	延人員	実人員	延人員	実人員	延人員	実人員	延人員	実人員	延人員	実人員	延人員	実人員	延人員
合 計	80	553	65	550	71	440	84	441	61	413	59	361	50	328

○MY TREEペアレンツ・プログラム

虐待に至った親の回復支援プログラム。グループの力動を活用し、暴力を用いないこどもへのかかわりを獲得する。全15回のプログラムから成り立っている。

令和6年度 5名 が参加 (うち 1名 プログラム終了)

2 区保健福祉センター

24区保健福祉センター 計	2,231	令和6年度の状況	参考(R5) 1,920
---------------	-------	----------	--------------

○虐待相談の経路

	都道府県・指定都市・中核市				市町村				児童福祉施設・指定医療機関			児童家庭支援センター	認定こども園	警察等	家庭裁判所
	児童相談所	福祉事務所	保健センター	その他	福祉事務所	児童委員	保健センター	その他	保育所	児童福祉施設	指定発達医療機関				
身体的虐待	54	41	51	5	10	0	7	3	86	6	0	0	7	7	0
性的虐待	4	3	1	0	0	0	0	0	4	0	0	0	0	1	0
心理的虐待	67	170	92	11	17	0	29	8	43	11	0	5	25	27	0
ネグレクト	51	168	70	18	34	5	35	3	79	7	0	0	3	4	0
計	176	382	214	34	61	5	71	14	212	24	0	5	35	39	0
(参考)R5年度	152	362	246	36	85	3	63	15	149	13	0	0	9	19	0

○要対協登録者数

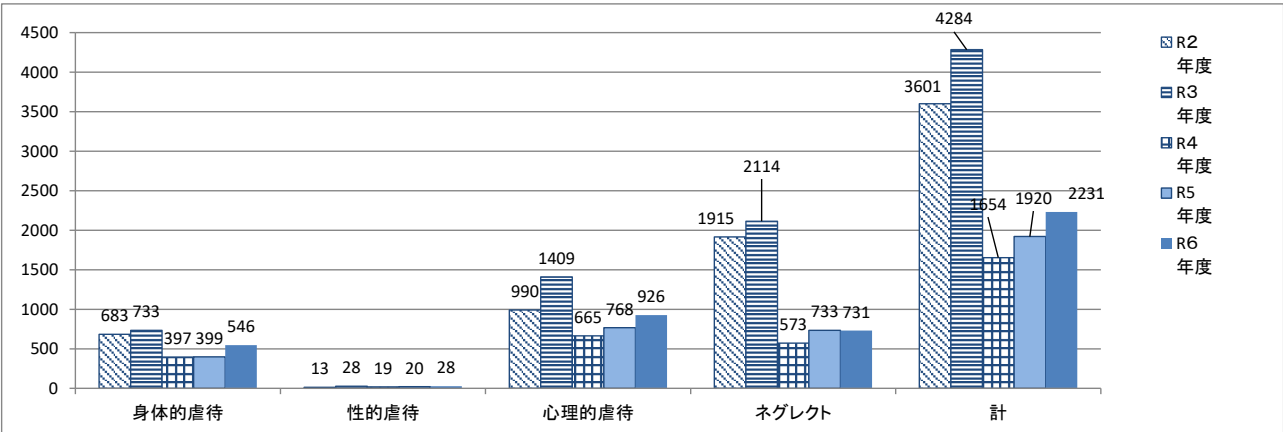
	R6	R5	R4	R3	R2
要保護	2,599	2,872	3,146	3,286	3,542
要支援	2,478	2,712	2,832	2,768	2,674
特定妊婦	102	133	113	122	168
合計	5,179	5,717	6,091	6,176	6,384

(下表に続く)

各年度4月1日現在

	保健所及び医療機関		学校等			里親 (通告の仲介含む)	児童委員 (児童委員)	家族・親戚	近隣・知人	児童本人	その他	計	参考				
	保健所	医療機関	幼稚園	学校	教育委員会								R5	R4	R3	R2	R1
身体的虐待	1	4	13	122	1	0	0	71	24	5	28	546	399	397	733	683	609
性的虐待	0	0	0	6	0	0	0	8	0	0	1	28	20	19	28	13	21
心理的虐待	1	8	8	102	0	0	0	256	25	5	16	926	768	665	1,409	990	893
ネグレクト	2	27	3	122	1	0	3	32	28	2	34	731	733	573	2,114	1,915	1,631
計	4	39	24	352	2	0	3	367	77	12	79	2,231	1,920	1,654	4,284	3,601	3,154
(参考)R5年度	1	37	34	222	3	0	8	306	61	15	81	1,920					

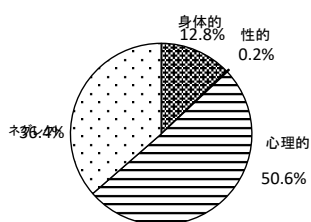
※令和4年度より相談件数の集計方法を変更



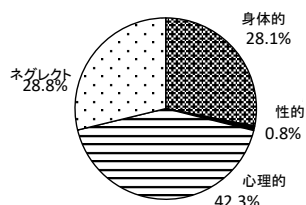
○被虐待児の年齢・相談種別

	24区保健福祉センター計					(参考)				
	身体的虐待	性的虐待	心理的虐待	保護の怠慢・拒否 (ネグレクト)	計	R5	R4	R3	R2	R1
0～3才未満	68	1	268	193	530	491	438	1,001	985	728
(割合)	12.8%	0.2%	50.6%	36.4%						
3～学齢前児童	139	4	209	142	494	446	497	1,169	968	876
(割合)	28.1%	0.8%	42.3%	28.8%						
小学生	269	14	316	280	879	701	508	1,320	1,041	1,024
(割合)	30.6%	1.6%	35.9%	31.9%						
中学生	48	6	93	83	230	213	166	574	416	372
(割合)	20.9%	2.6%	40.4%	36.1%						
高校生・その他	22	3	40	33	98	69	45	220	191	154
(割合)	22.4%	3.1%	40.8%	33.7%						
計	546	28	926	731	2,231	1,920	1,654	4,284	3,601	3,154
(参考)R5年度	399	20	768	733	1,920					

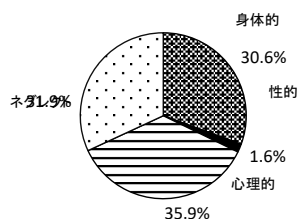
**0～3才未満**



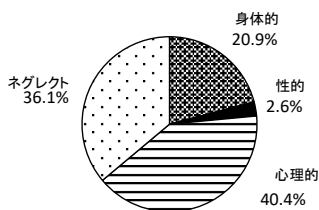
**3才～学齢前児童**



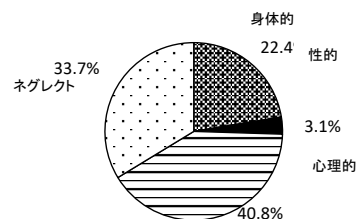
**小学生**



**中学生**



**高校生・その他**



○虐待相談の主な虐待者

	実父	実父以外の父親	実母	実母以外の母親	その他	計
身体的虐待	209	32	274	3	28	546
性的虐待	9	1	13	0	5	28
心理的虐待	523	30	342	3	28	926
ネグレクト	81	3	621	1	25	731
計	822	66	1,250	7	86	2,231
(参考)R5年度	640	83	1,109	9	79	1,920

○児童虐待防止法に関する対応件数

	安全確認 件数	送致件数	出頭要求等 通知件数	計
計	2,231	17	0	2,248
(参考)R5年度	1,920	6	0	1,926