

【別冊】

参考資料 保育所の概要

豊里第1保育所の概要

所在地等

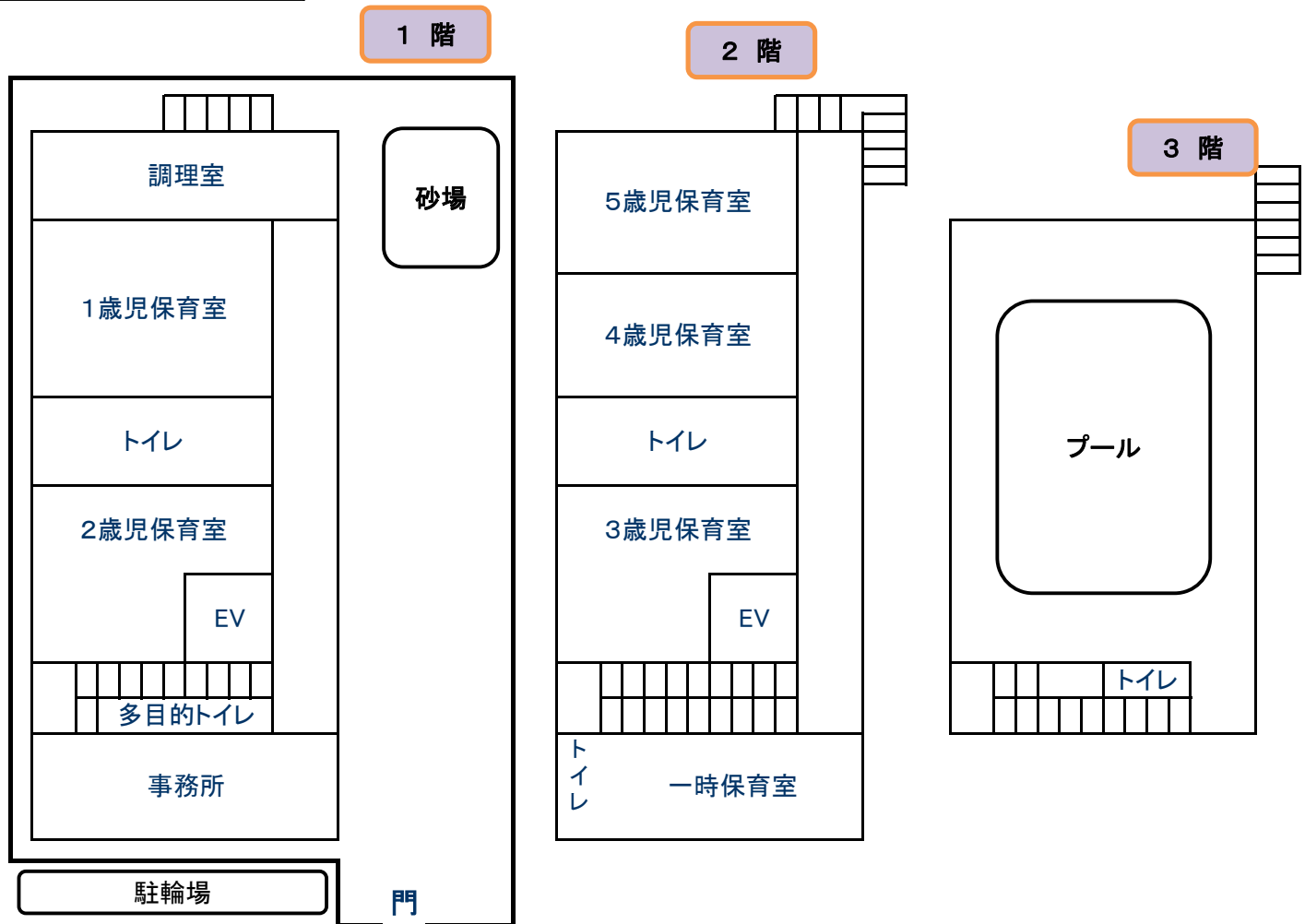
所在地	〒536-0008 大阪市東淀川区豊里7-21-23		
電話	06-6328-5200	FAX	06-6328-5200
交通機関	OsakaMetro[今里筋線]「だいどう豊里」駅 2番出口から徒歩6分		
周辺地図URL	https://www.mapnavi.city.osaka.lg.jp/osakacity/Map?mid=1&mpx=135.54097549681&mpy=34.744286342582&mpos=5000&mtp=pfm		

施設概要

※保育所のみ

建物構造	鉄筋コンクリート造3階建	階数	1~3階	併設施設	無
建設年月	平成26年1月	認可年月日	昭和41年6月1日		
建築面積	337.40㎡	延床面積	657.28㎡	敷地面積	650.96㎡

平面図



入所児童数

(各年度4月1日現在)

(人)

	R4年度	R5年度	R6年度	R7年度	R8年度	R8年度認可定員	R8年度利用定員
0歳児	0	0	0	0	0	0	0
1歳児	18	17	17	18	17	18	18
2歳児	18	18	18	15	17	18	18
3歳児	13	18	18	17	20	20	20
4歳児	18	17	20	20	22	24	24
5歳児	14	20	19	23	22	25	25
	81	90	92	93	98	105	105

年間行事

(令和8年度)

実施時期・頻度	行事名	内容
4～6月	進級を祝う会	進級式
	入所を祝う会	入所式
	クラス懇談	5歳児
	わんぱくらんど	運動会 3～5歳児
7～9月	プールあそび	3. 4. 5歳児
	水あそび	1～5歳児
	クラス懇談	1～4歳児
	保育参加	2歳児
	とよいちまつり	おまつりごっこ 各あそびのコーナーで子どもたちが遊ぶ。
10～12月	芋掘り	1～5歳児
	にこにこステージ	発表会 4～5歳児
	個人懇談	2・5歳児
	保育参観・保育参加	1・3・4・5歳児
1～3月	個人懇談	1・3・4歳児
	お別れ会	皆で修了児を祝い、楽しいひとときを過ごす。
	修了を祝う会	修了式 5歳児
毎月	身体測定	1～5歳児
	お楽しみ会	季節の行事(こどもの日、七夕、正月あそびなど)や保育士の出し物、ゲーム等を楽しむ。
	誕生会	こどもの誕生日に各クラスでお祝いする。
	避難訓練	火災・地震・津波・不審者など
年1回	歯科健診	1～5歳児
	尿検査	2～5歳児
年2回以上	内科健診	1～5歳児

以上の行事のほか、お弁当散歩、遠足を年齢に応じて実施

1日の生活

(令和8年度)

乳児(0・1・2歳児)		幼児(3・4・5歳児)	
7:30	順次登所 あそび	7:30	順次登所 あそび
9:30	おやつ あそび・活動 (クラス別または異年齢の友だちとの活動)	9:00	あそび・活動 (クラス別または異年齢の友だちとの活動)
11:00	給食	11:30	給食
12:30	昼寝	13:00	昼寝(3歳児) あそび
15:00	おやつ あそび	15:00	おやつ あそび
16:00	順次降所	16:00	順次降所
18:30	終了	18:30	終了

保育目標

- ◆十分に養護の行き届いた環境の下に、くつろいだ雰囲気の中で子どもの様々な要求を満たし、生命の保持及び情緒の安定を図る。
- ◆健康、安全など生活に必要な基本的な習慣や態度を養い、心身の健康の基礎を培う。
- ◆人との関わりの中で、人に対する愛情と信頼感、そして人権を大切にすることを育てるとともに、自主、自立及び協調の態度を養い、道徳性の芽生えを培う。
- ◆生命、自然及び社会の事象についての興味や関心を育て、それらに対する豊かな心情や思考力の芽生えを培う。
- ◆生活や遊びの中で、言葉への興味や関心を育て、話したり、聞いたり、相手の話を理解しようとするなど、言葉の豊かさを養う。
- ◆様々な体験を通して、豊かな感性や表現力を育み、創造性の芽生えを培う。

特別保育事業

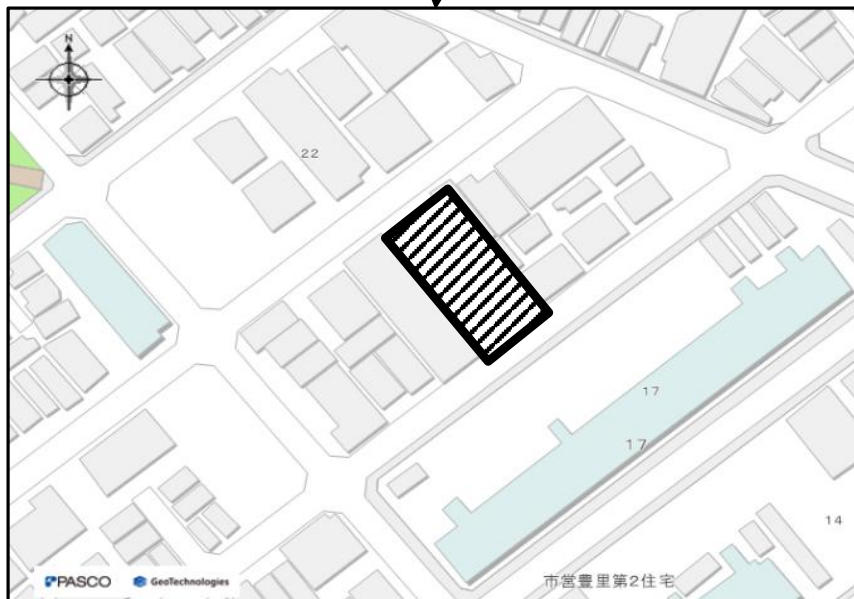
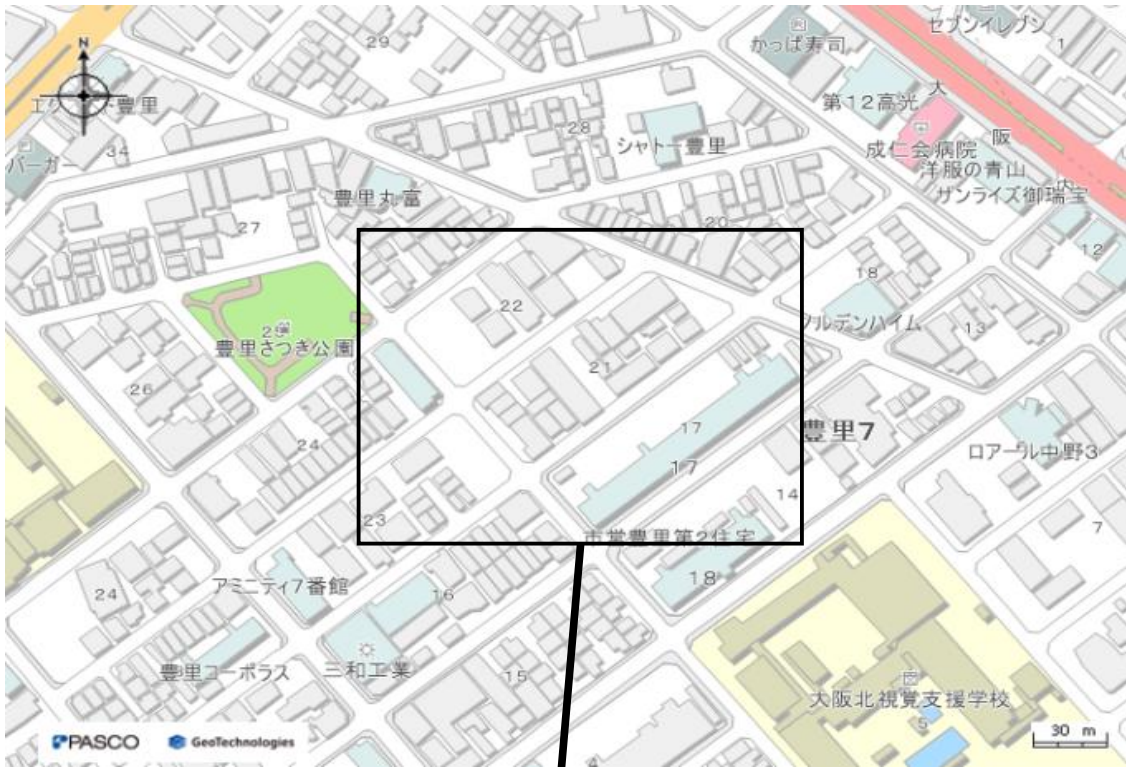
一時預かり事業・・・在宅家庭の6か月から就学前までのこどもを対象に、保護者の就労や傷病、入院・育児疲れの解消など、緊急一時的に保育をします。利用するには、別途利用料が必要です。

子育て支援業務

地域交流活動・・・地域のこどもたちと保育所の庭で遊んだりします。
(毎月第2月曜日、ただし、4月、5月、8月、2月、3月を除く)

子育て相談・・・子育ての悩みなど電話で受け付けています。(受付:月～金 午前10時から午後4時)

位置図等



小田町保育所の概要

所在地等

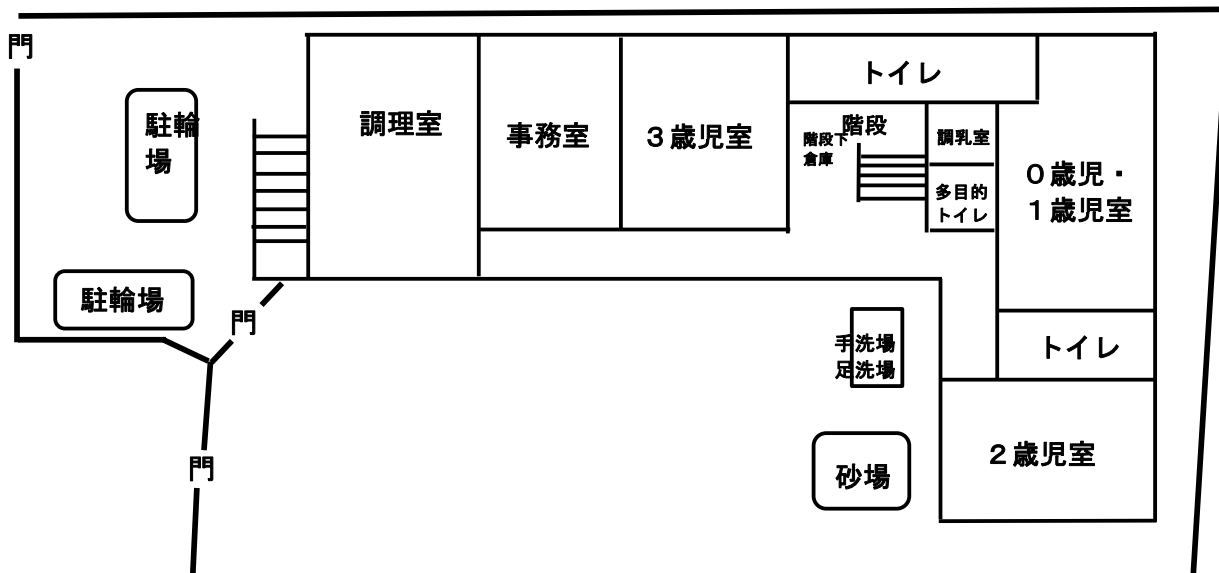
所在地	〒556-0024 大阪市浪速区塩草1-1-28		
電話	06-6562-0008	FAX	06-6562-0008
交通機関	JR〔環状線〕「芦原橋」駅 北出口から徒歩7分 JR〔大和路線〕「難波」駅 南出口から徒歩8分		
周辺地図URL	https://www.mapnavi.city.osaka.lg.jp/osakacity/Map?mid=1&mpx=135.49261483218&mpy=34.661491608288&gprj=3&mps=5000&mtp=pfm		

施設概要

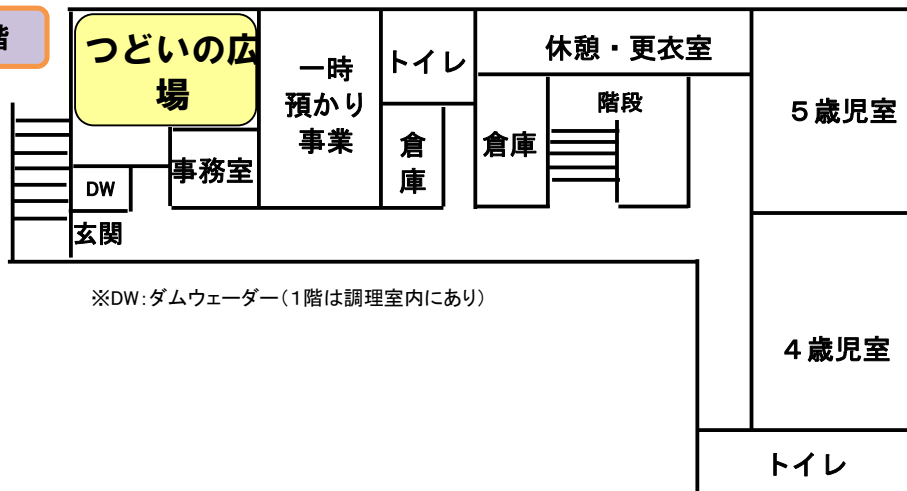
建物構造	鉄骨造2階建	階数	2階	併設施設	有
建設年月	令和7年4月	認可年月日	昭和47年12月1日		
建築面積	433.37㎡	延床面積	837.93㎡	敷地面積	1119.98㎡

平面図

1 階



2 階



※DW: ダムウェーダー(1階は調理室内にあり)

入所児童数

(各年度4月1日現在)

(人)

	R4年度	R5年度	R6年度	R7年度	R8年度	R8年度認可定員	R8年度利用定員
0歳児	3	2	3	3	2	3	3
1歳児	5	15	12	17	17	18	18
2歳児	20	6	18	12	18	24	24
3歳児	24	25	9	17	18	28	28
4歳児	28	24	24	10	17	28	28
5歳児	22	28	22	26	13	28	28
合計(0~5歳児)	102	100	88	85	85	129	129

年間行事

(令和8年度)

実施時期・頻度	行事名	内容
4~6月	進級を祝う会	進級式
	入所を祝う会	入所式
	クラス懇談会	0~5歳児クラス懇談会
	みんなであそぼうパート1	3~5歳児運動会
7~9月	夏まつり	
	プールあそび	4. 5歳児
	水あそび	
	平和と人権の取り組み	絵本や歌等を通して平和や人権について考える。(各クラスの取り組み)
10~12月	保育参観	3~5歳児
	所外保育	4. 5歳児
	お弁当散歩	2. 3歳児 近くの公園等へ行きお弁当を食べる経験をする。(交通機関の使用はなし)
	親子であそぼう	0~2歳児 保護者参加型の保育参観
	みんなであそぼうパート2	4. 5歳児発表会
	個人懇談	3. 4. 5歳児
1~3月	個人懇談	0. 1. 2歳児
	お別れ会	皆で修了児を祝い、楽しいひとときを過ごす
	所外保育	4. 5歳児クラス遠足
	修了を祝う会	修了式
毎月	身体測定	
	お楽しみ会	季節の行事や保育士の出し物、異年齢児との交流等を楽しむ
	誕生会	各クラスでこどもの誕生日に随時行う
	避難訓練	
年1回	歯科健診	
	尿検査	2~5歳児対象
年2回以上	内科健診	

お弁当散歩、所外保育の行先等は未定

1日の生活

(令和8年度)

乳児(0・1・2歳児)	幼児(3・4・5歳児)
7:30 順次登所 あそび	7:30 順次登所 あそび
9:30 おやつ あそび・活動 (クラス別または異年齢の友だちとの活動)	9:00 あそび・活動 (クラス別または異年齢の友だちとの活動)
11:00 給食	11:30 給食
12:30 昼寝	13:00 昼寝(3歳児) あそび
15:00 おやつ あそび	15:00 おやつ あそび
16:00 順次降所	16:00 順次降所
19:30 終了	19:30 終了

保育目標

- ◆生活習慣を身につけ、見通しをもって生活する力を育てる
- ◆子ども一人ひとりの「やってみよう」という思いを大切に、主体的にあそびや活動に取り組む力を育てる
- ◆自分も友だちも大切な存在であると感じ、互いの違いを認め合いながら共に育ちあう心を育む
- ◆自分の思いや考えを伝え、相手の思いにも耳を傾けながら関わる力を育てる
- ◆自然や身近な出来事に興味や関心を持ち、感じたことや考えたことを表現する豊かな感性を育む

特別保育事業

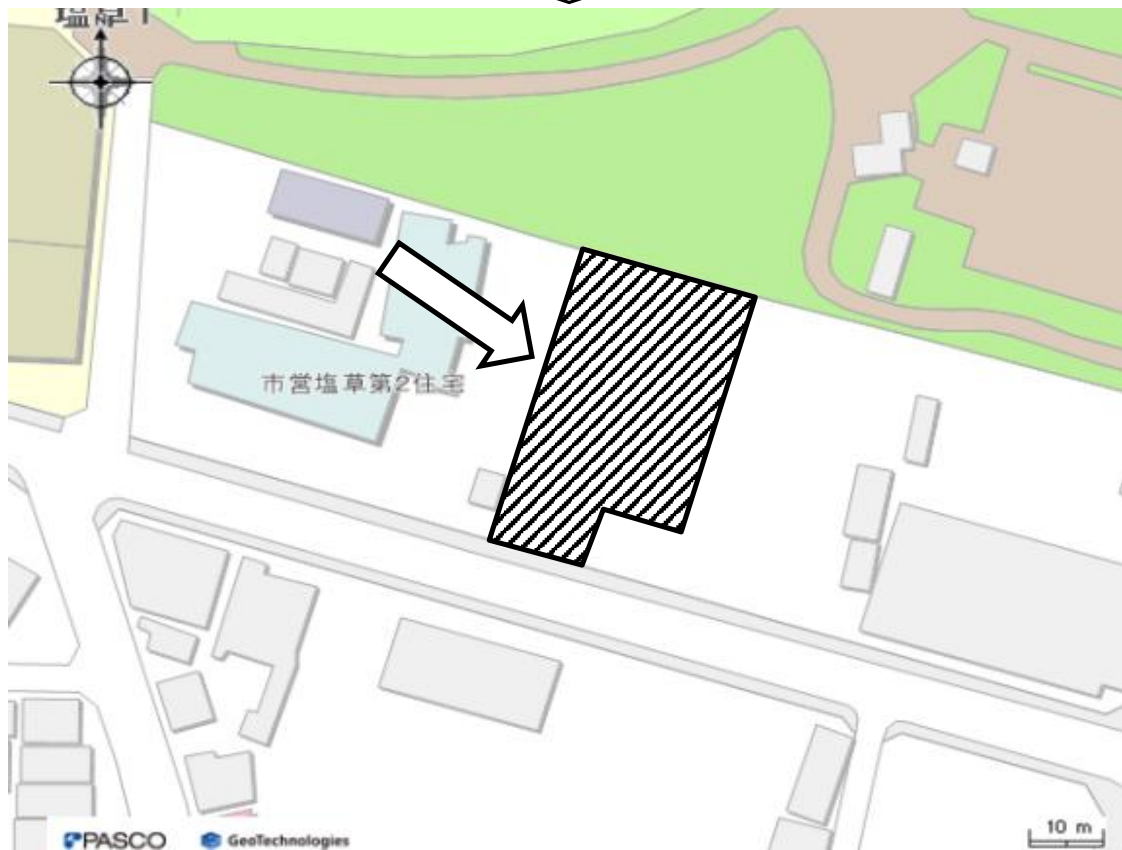
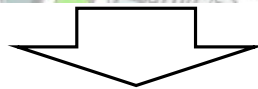
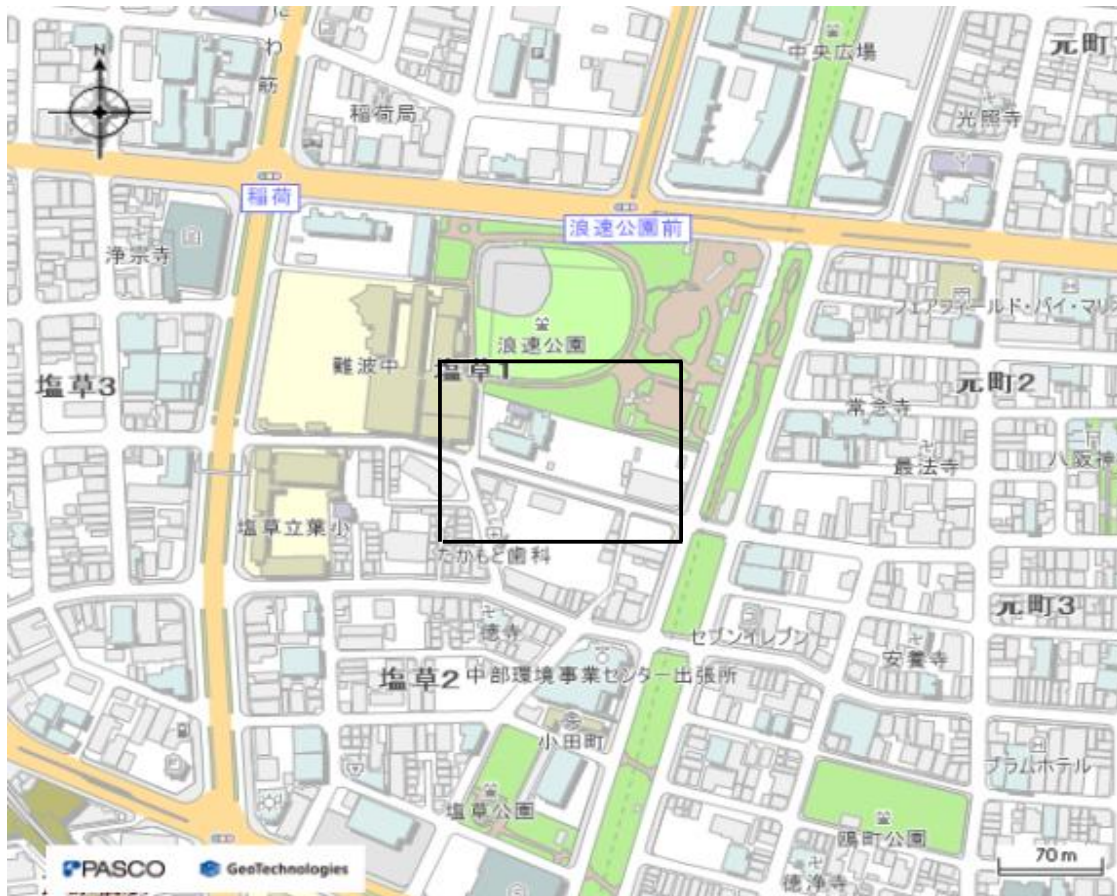
- ・一時預かり保育事業(一般型)……在宅家庭の6か月から就学前までの子どもを対象に、保護者の就労や傷病・入院・育児疲れの解消など、緊急一時的に保育を行います。利用するには、利用料が必要です。
- ・地域子育て支援拠点事業……地域の子育て家庭の支援を目的に、つどいの広場において、子育て相談や遊びの広場、親子教室、子育て講座、情報提供などを行います。
- ・開所時間の7時30分から19時30分のうち18時30分から19時30分については大阪市児童福祉施設条例及び大阪市立児童福祉施設条例施行規則、大阪市立保育所延長保育事業実施要綱の規定による延長保育として運営しています。

子育て支援業務

地域交流活動……地域の子どもたちを保育所に招待して、一緒に遊んだり、保育所の庭で遊んだりします。
(毎月第2火曜日、ただし、4月、7月、8月、9月、2月、3月を除く)

子育て相談……子育ての悩みなど、電話で受け付けています。(受付:月～金 午前10時から午後4時)

位置図等



関目保育所の概要

所在地等

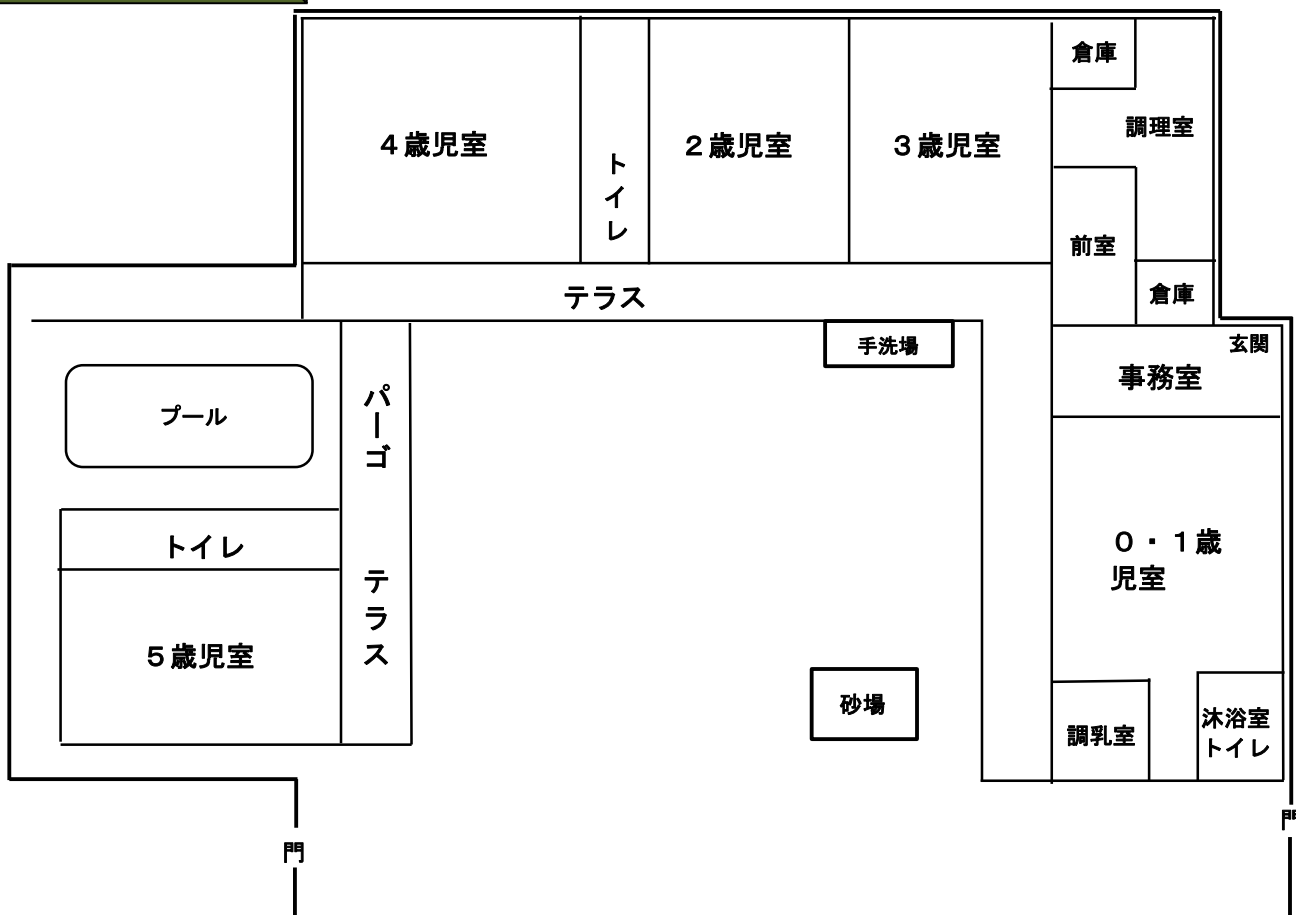
所在地	〒536-0008 大阪市城東区関目1-24-27		
電話	06-6931-7070	FAX	06-6931-7070
交通機関	京阪〔京阪本線〕「関目」駅 東出口から徒歩8分 OsakaMetro〔今里筋線〕「関目成育」駅 1番出口から徒歩9分		
周辺地図URL	https://www.mapnavi.city.osaka.lg.jp/osakacity/Map?mid=61&mpx=135.54904463039&mpy=34.709085595927&mps=5000&mtp=pfm&gpr=3		

施設概要

※保育所のみ

建物構造	鉄筋コンクリート造11階建	階数	1階	併設施設	有
建設年月	昭和47年12月	認可年月日	昭和48年4月1日		
建築面積	430.88㎡	延床面積	430.88㎡	敷地面積	2644.2㎡

平面図



入所児童数

(各年度4月1日現在)

(人)

	R4年度	R5年度	R6年度	R7年度	R8年度	R8年度認可定員	R8年度利用定員
0歳児	5	4	2	5	5	5	5
1歳児	12	12	12	15	15	15	15
2歳児	18	16	18	17	18	18	18
3歳児	18	17	18	19	18	20	20
4歳児	18	21	21	16	18	30	25
5歳児	23	21	26	26	16	30	30
合計(0~5歳児)	94	91	97	98	90	118	113

年間行事

(令和8年度)

実施時期・頻度	行事名	内容
4~6月	進級を祝う会	進級式
	入所を祝う会	入所式
	クラス懇談	0~5歳児
	保育参観	0~2歳児
	運動会	3~5歳児
	おまつりごっこ	各あそびのコーナーでこどもたちが遊ぶ。
7~9月	プールあそび	3. 4. 5歳児
	水あそび	0~2歳児
10~12月	発表会	発表会 3~5歳児
	個人懇談	3・4歳児
	保育参観	0~5歳児
1~3月	個人懇談	0・1・2・5歳児
	お別れ会	皆で修了児を祝い、楽しいひとときを過ごす。
	修了を祝う会	修了式
毎月	身体測定	
	お楽しみ会	季節の行事(こどもの日、七夕、正月あそびなど)や保育士の出し物、ゲーム等を楽しむ。
	誕生会	こどもの誕生日に各クラスでお祝いする。
	避難訓練	火災・地震・津波・不審者など
年1回	歯科健診	
	尿検査	
年2回以上	内科健診	

以上の行事のほか、お弁当散歩、遠足を年齢に応じて実施

1日の生活

(令和8年度)

乳児(0・1・2歳児)		幼児(3・4・5歳児)	
7:30	順次登所 あそび	7:30	順次登所 あそび
9:30	おやつ あそび・活動 (クラス別または異年齢の友だちとの活動)	9:00	あそび・活動 (クラス別または異年齢の友だちとの活動)
11:00	給食	11:30	給食
12:30	昼寝	13:00	昼寝(3歳児) あそび
15:00	おやつ あそび	15:00	おやつ あそび
16:00	順次降所	16:00	順次降所
18:30	終了	18:30	終了

保育目標

- ◆子どもの生活が豊かになるものになるように環境を整え、子どもの欲求を満たし、情緒の安定を図っていく。
- ◆健康、安全など生活に必要な基本的な習慣や態度を養っていく。
- ◆人との関わりの中で人に対する愛情と信頼感を育て、自立や協調の態度を養っていく。
- ◆生命や自然及び社会の事象についての興味や関心を育て、豊かな心情や思考力の芽生えを養っていく。
- ◆生活や遊びの中で、言葉への興味や関心を育て、話し、聞き、相手の話を理解する力を養っていく。
- ◆様々な生活や遊びの体験を通して、豊かな感性や表現力を育てていく。

特別保育事業

子育て支援業務

地域交流活動・・・地域のこどもたちと保育所の庭で遊んだりします。
(毎月第3月曜日、ただし、4月、8月、3月を除く)

子育て相談・・・子育ての悩みなど電話で受け付けています。(受付:月～金 午前10時から午後4時)

位置図等

