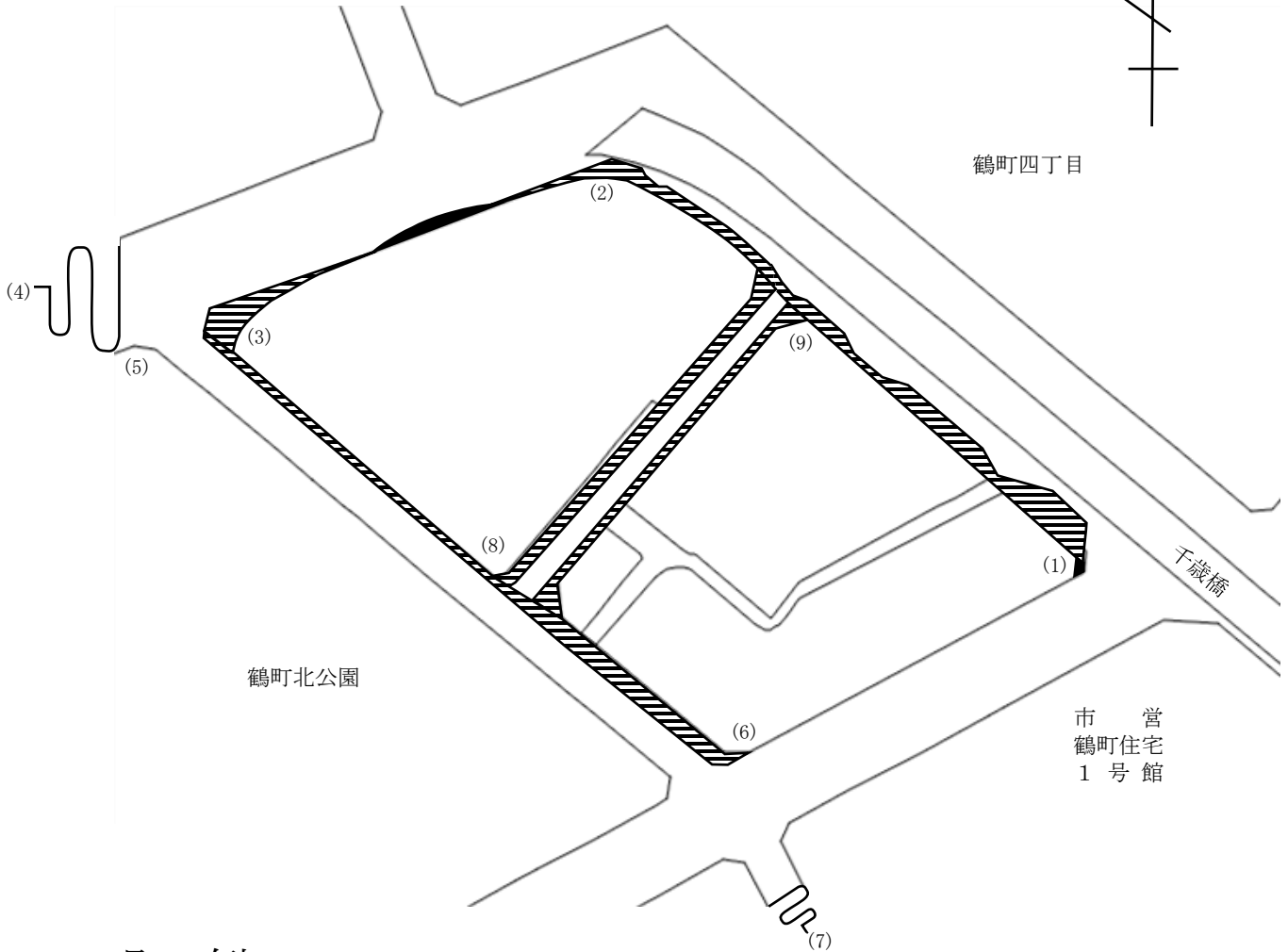
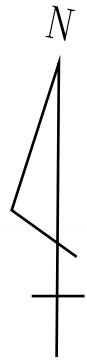


参考図

大正区



凡 例



新たに道路となる部分



廃止する部分

説 明

鶴浜通筋線 (1) (4) 間 [(2) (3) を経る。] のうち (1) (3) 間を区域変更する。

鶴町東筋線 (5) (7) 間のうち (5) (6) 間を区域変更する。

鶴町4丁目2号線 (8) (9) 間を区域変更する。