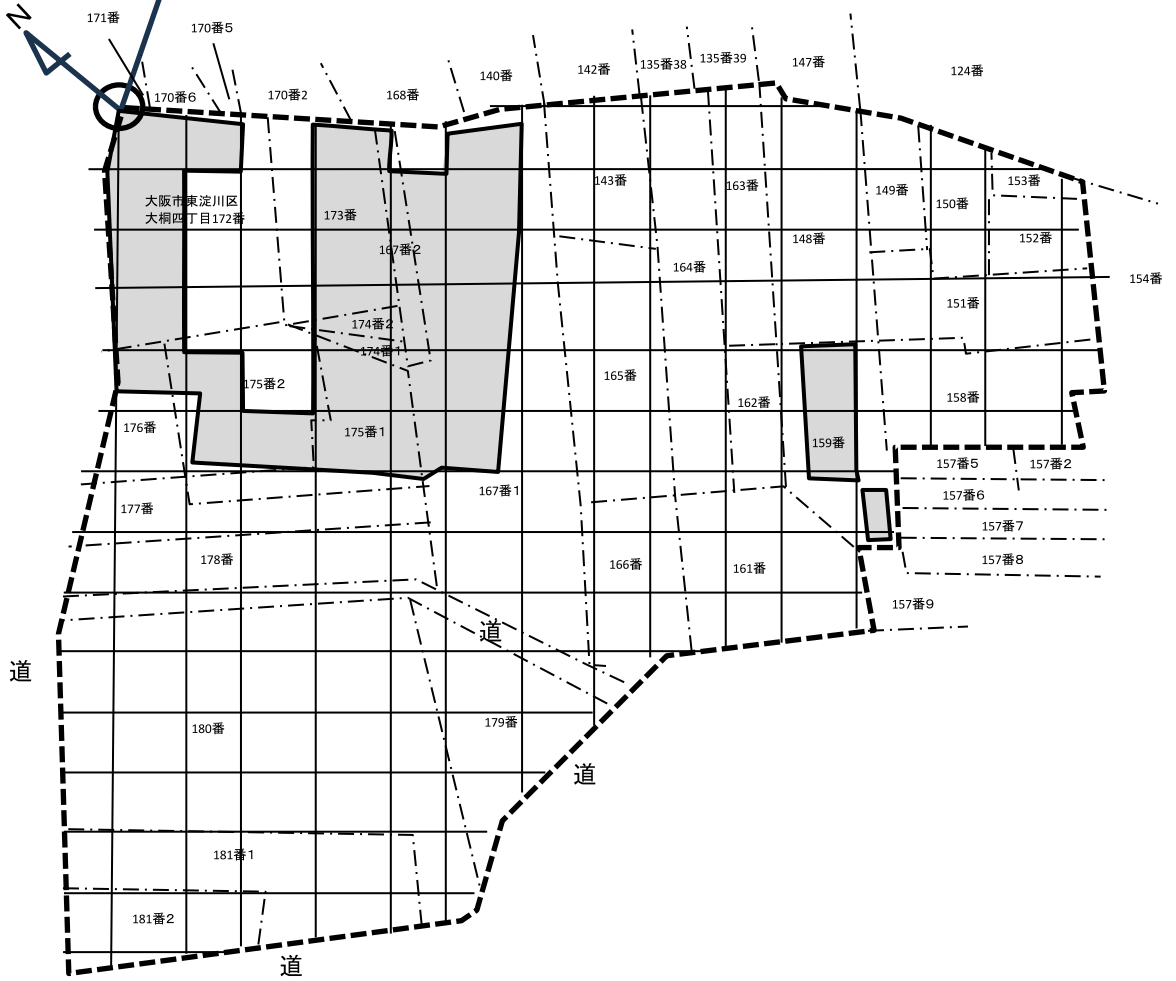


【起点】大阪市東淀川区大桐四丁目172番の最北端とした。  
【格子の回転角度】起点を支点として、東西方向及び南北方向に引いた線並びにこれらと平行して10m間隔で引いた線を右に46度25分00秒回転させて得られる線により、調査対象地を区画した。



- 【凡例】
- 敷地境界
  - 形質変更時要届出区域
  - 単位区画
  - - - 筆境界