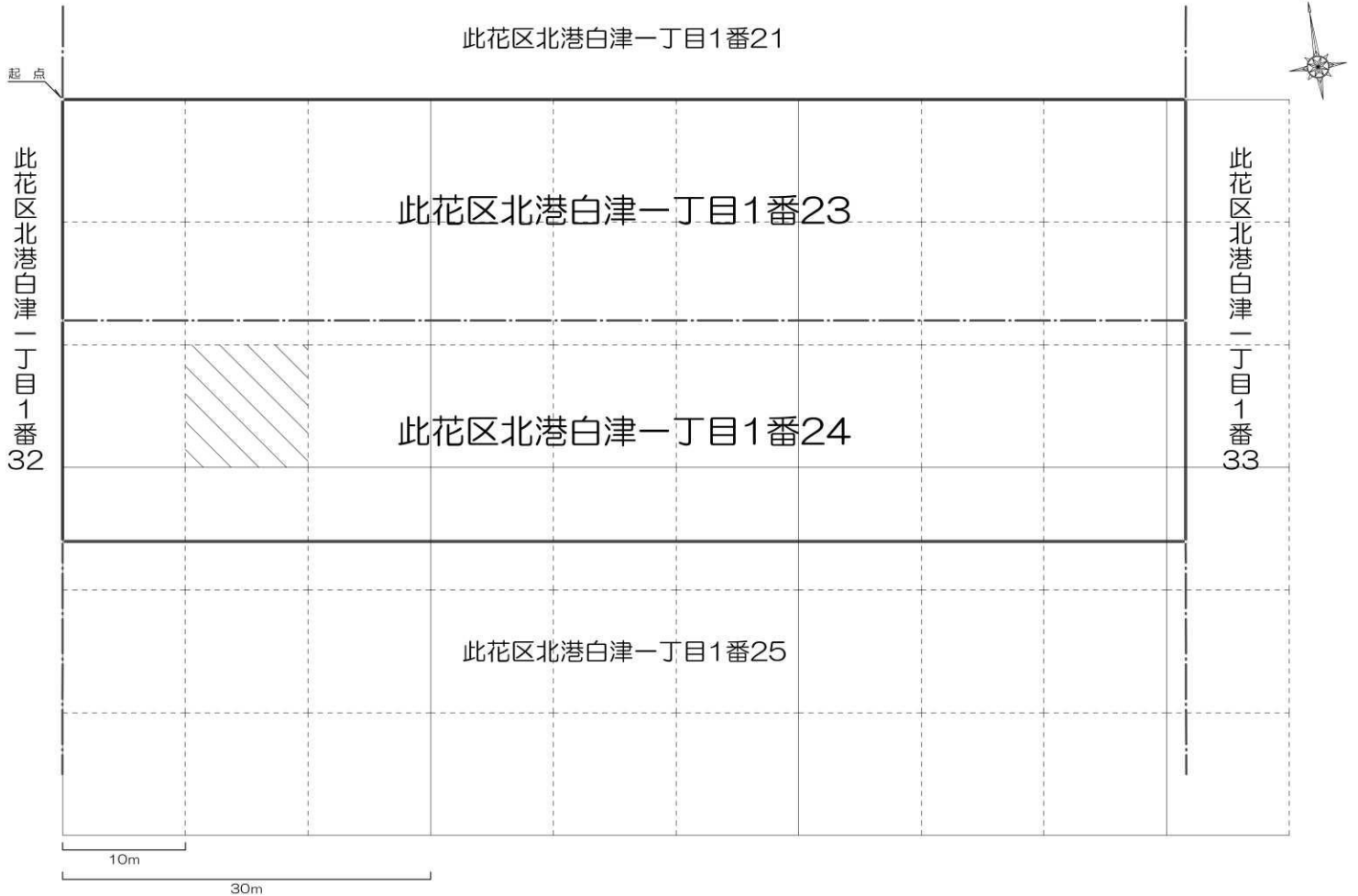


**【起点】**  
 起点は、調査対象地（此花区北港白津一丁目1番23）の  
 最北端（【任意座標】X：1112.723、Y：1019.620）とした。

**【格子の回転角度】**  
 起点を始点として、東西方向及び南北方向に引いた線並びに  
 これらと平行して10m間隔で引いた線を右に8° 24' 36"  
 回転させて得られる線により、調査対象地を区画した。



| 凡 |      | 例 |              |
|---|------|---|--------------|
|   | 対象地  |   | 形質変更時要届出区域   |
|   | 単位区画 |   | 統合区画（130㎡以下） |
|   | 筆境界  |   |              |