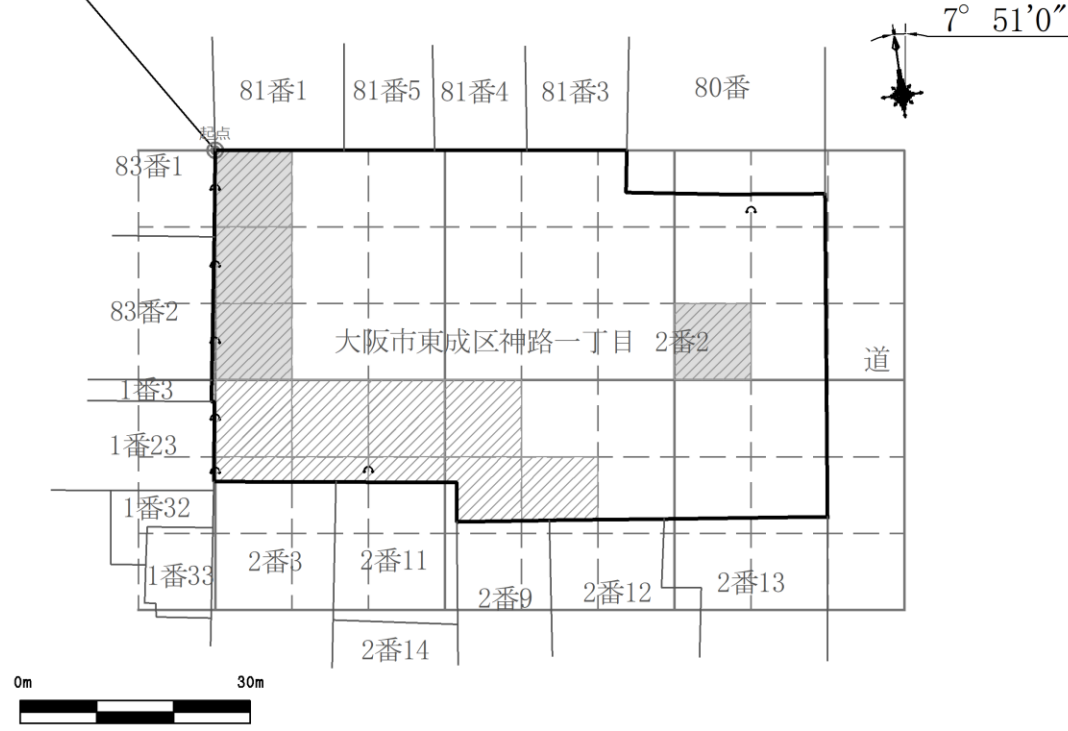


【起点】
調査対象地の起点は
大阪市東成区神路一丁目 2番2の最北端とした。



凡例

- 調査対象範囲
- 30m格子
- - - 単位区画
- ▨ 形質変更時要届出区域
- ▩ 今回指定を解除する形質変更時要届出区域

【起点の回転角度】
起点を支点として、東西方向及び南北方向に引いた線並びにこれらと平行して10m間隔で引いた線を右に7° 51' 0" 回転させて得られる線により対象地を区画した。