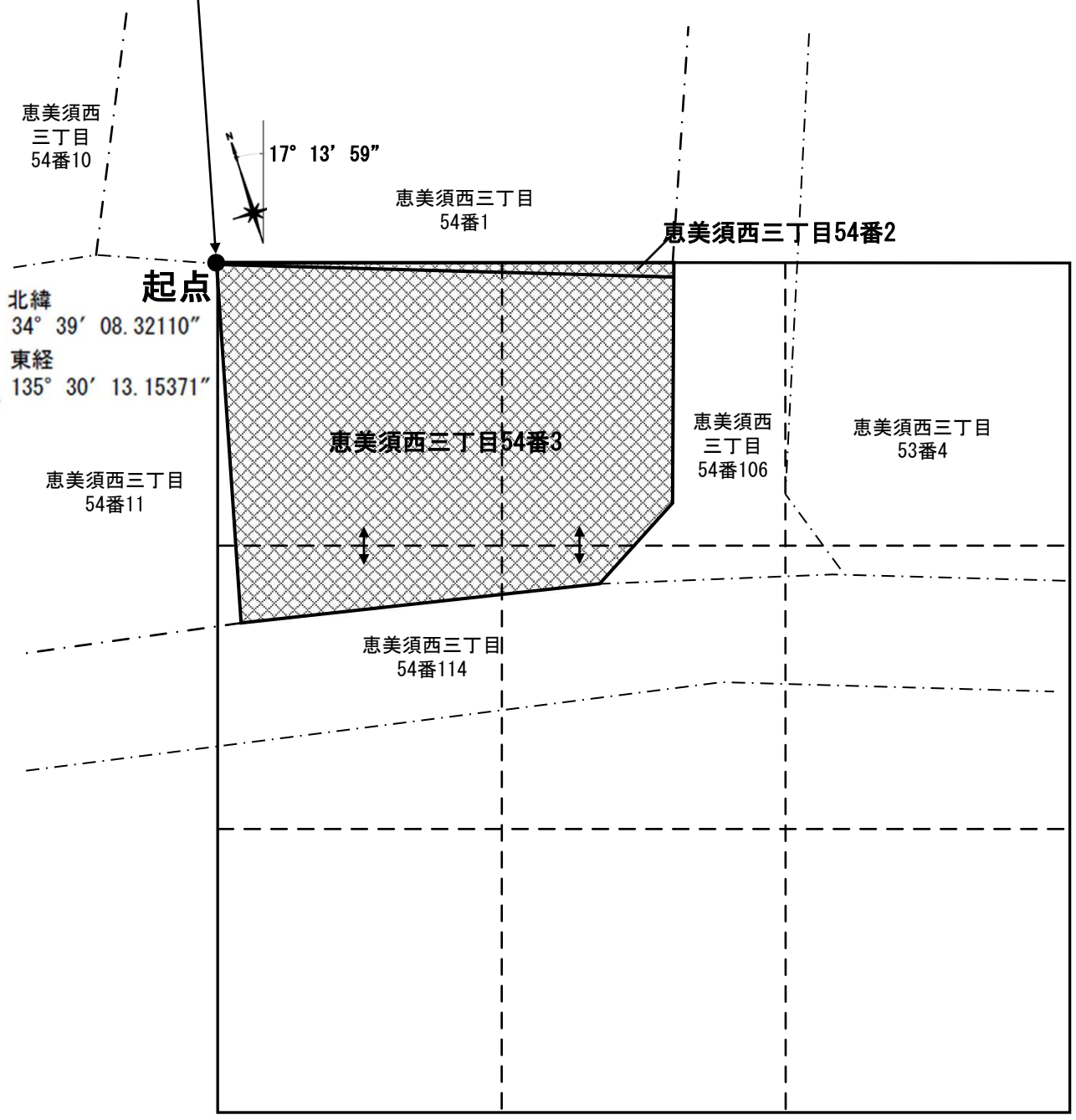








**【起点】**  
 起点は、大阪市浪速区恵美須西三丁目54番3の最北端とした。



- <凡例>
-  調査対象地
  -  筆境界
  -  30m格子
  -  単位区画
  -  区画の統合
  -  形質変更時要届出区域

**【格子の回転角度】**

起点を支点として、  
 東西方向及び南北方向に10m間隔で引いた線を右回りに  
 17° 13' 59" 回転させて得られる線により、  
 調査対象地を区分した。