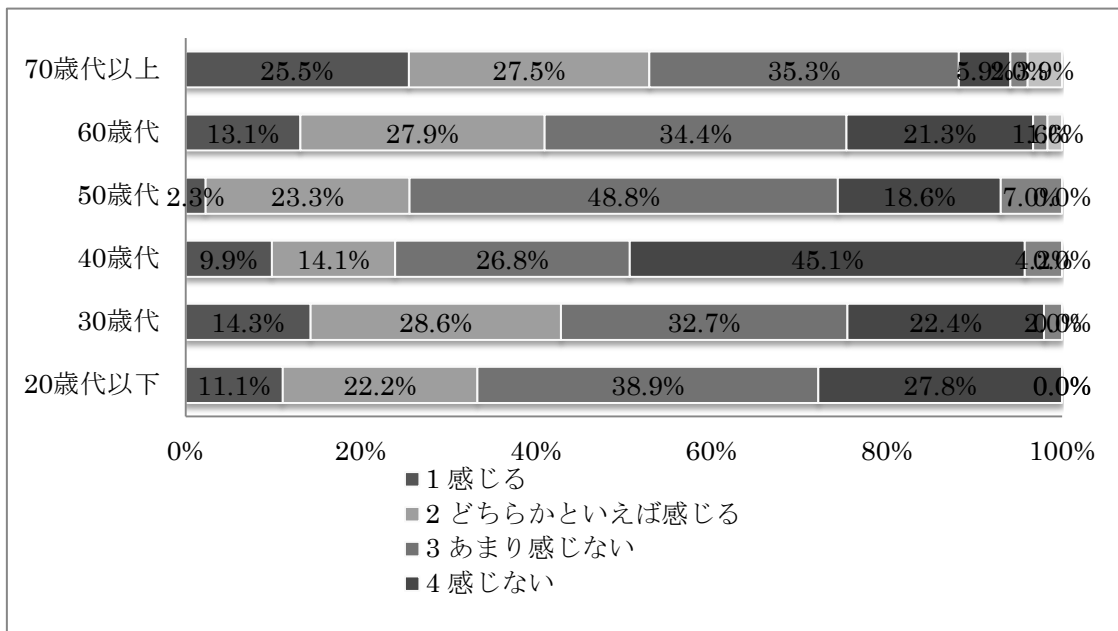
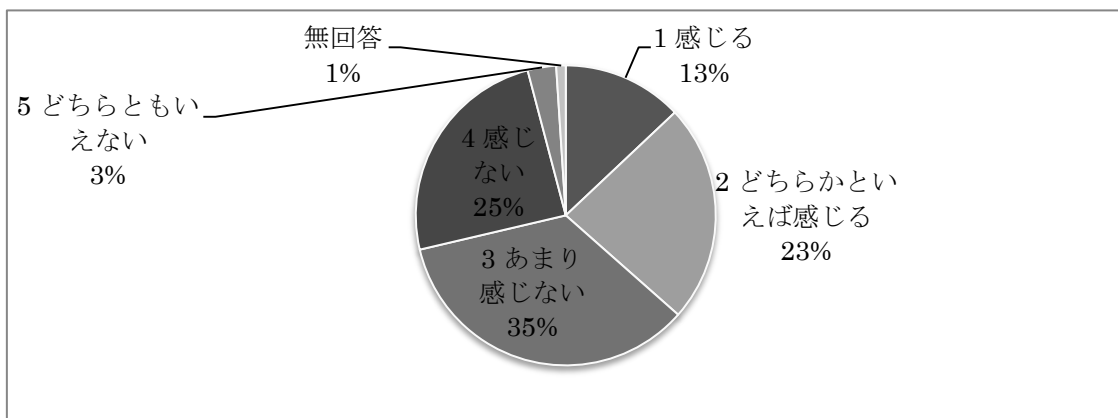


## V 活力ある地域社会づくり

**質問38** あなたは、住んでいる地域で、日頃から話をする相手が増えたと感じますか。（1つ選んでください） n=293

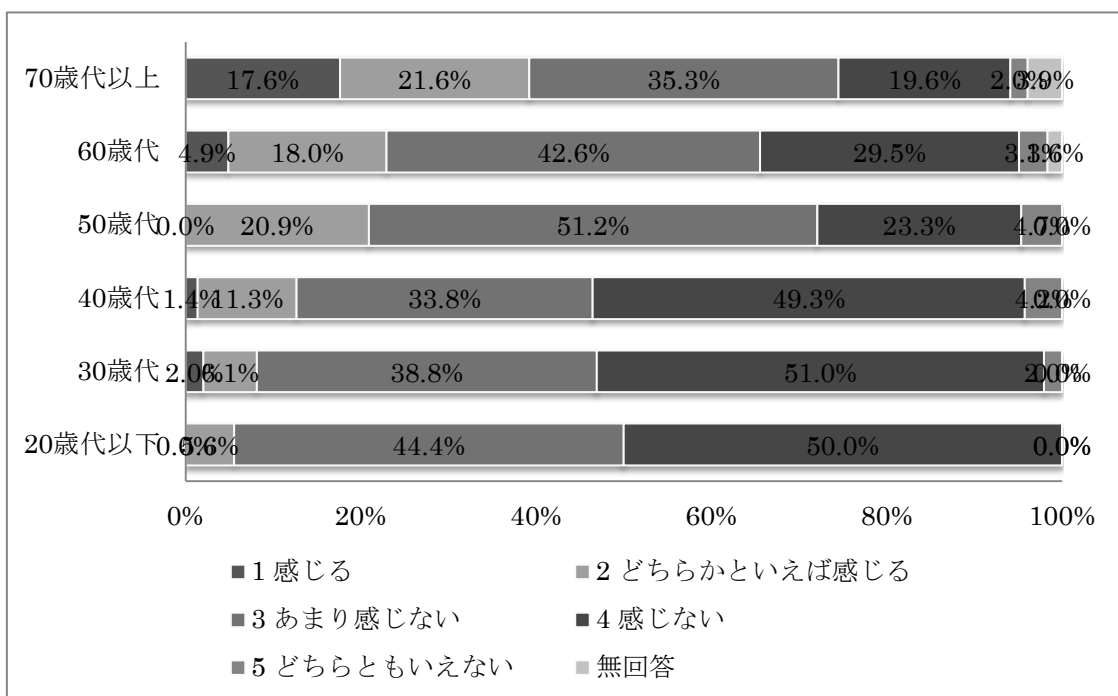
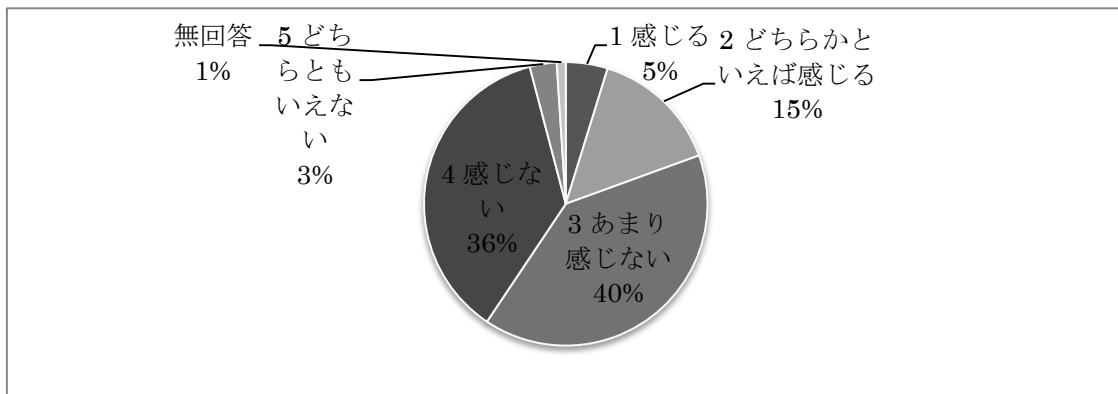
1 感じる	38	(13.0%)
2 どちらかといえば感じる	69	(23.5%)
3 あまり感じない	102	(34.8%)
4 感じない	72	(24.6%)
5 どちらともいえない	9	(3.1%)
無回答	3	(1.0%)



- ・ 住んでいる地域で話をする相手が増えたことについて、肯定的意見（「感じる」「どちらかといえば感じる」）の割合（37%）が、否定的意見（「あまり感じない」「感じない」）の割合（59%）を下回っている。
- ・ 肯定的意見について、世代間では、40～50歳代が低い傾向にある。

**質問 3 9** あなたは、住んでいる地域で地域団体の活動内容や会計の状況を知る機会が増えたと感じますか。（1つ選んでください） n=293

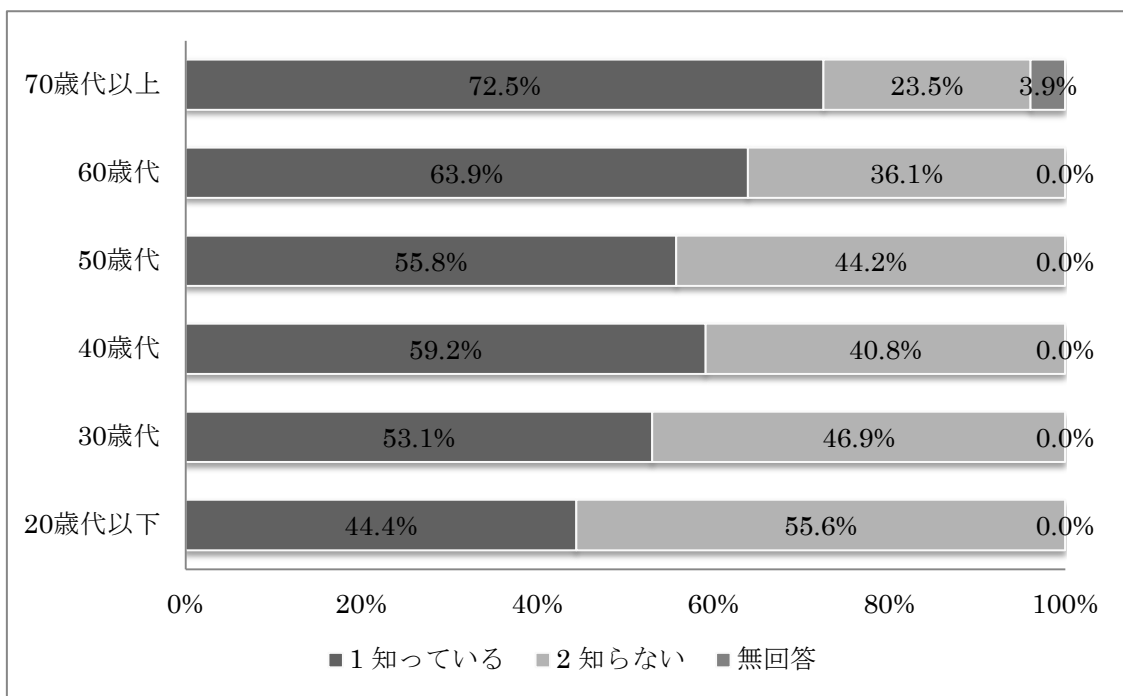
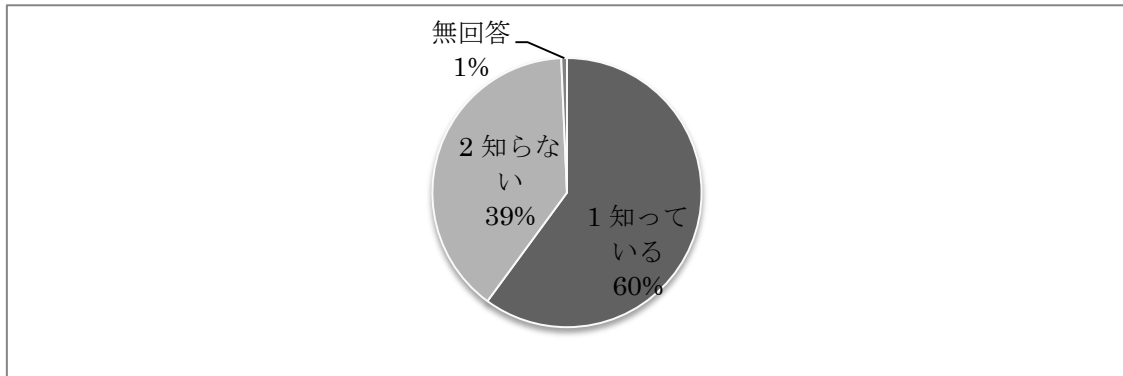
1 感じる	14	(4.8%)
2 どちらかといえば感じる	43	(14.7%)
3 あまり感じない	117	(39.9%)
4 感じない	107	(36.5%)
5 どちらともいえない	9	(3.1%)
無回答	3	(1.0%)



- ・ 地域団体の活動内容を知る機会が増えたことについて、肯定的意見（「感じる」「どちらかといえば感じる」）の割合（20%）が、否定的意見（「あまり感じない」「感じない」）の割合（76%）を大きく下回っている。
- ・ 年代が若くなるにつれて、否定的意見の割合が高くなる傾向にある。

**質問 4 0** あなたは、地域において、生涯学習ルームや人権推進、スポーツの取組などが、種々取り組まれていることを知っていますか。（1つ選んでください） n=293

1 知っている	176	(60.1%)
2 知らない	115	(39.2%)
無回答	2	(0.7%)

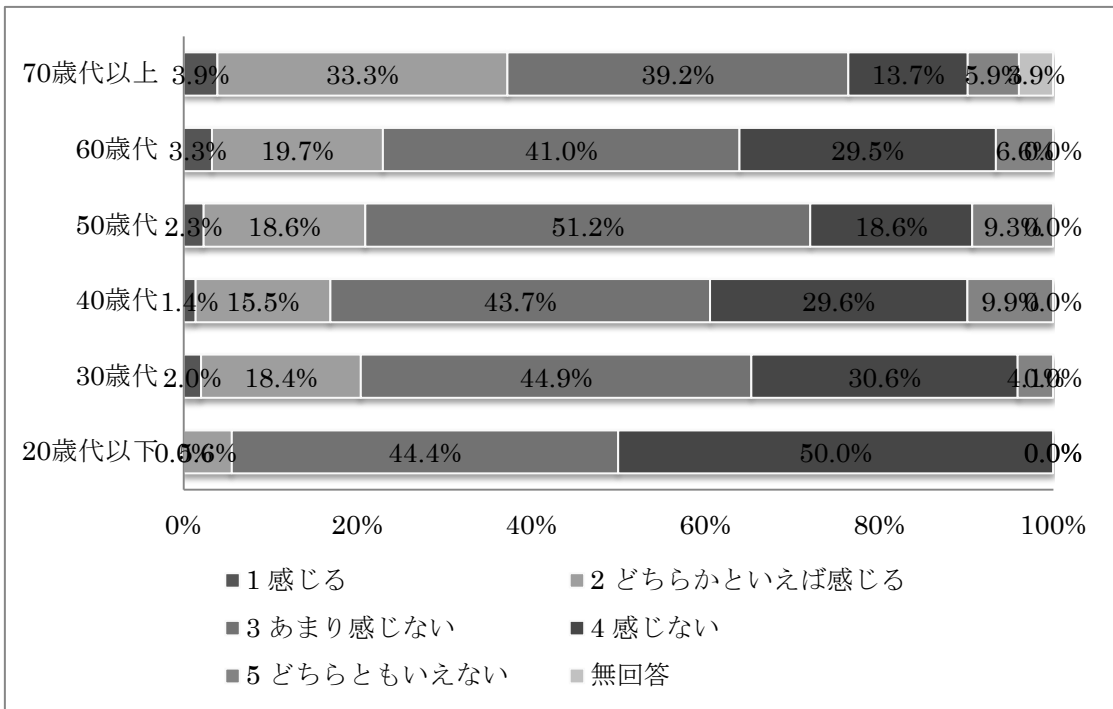
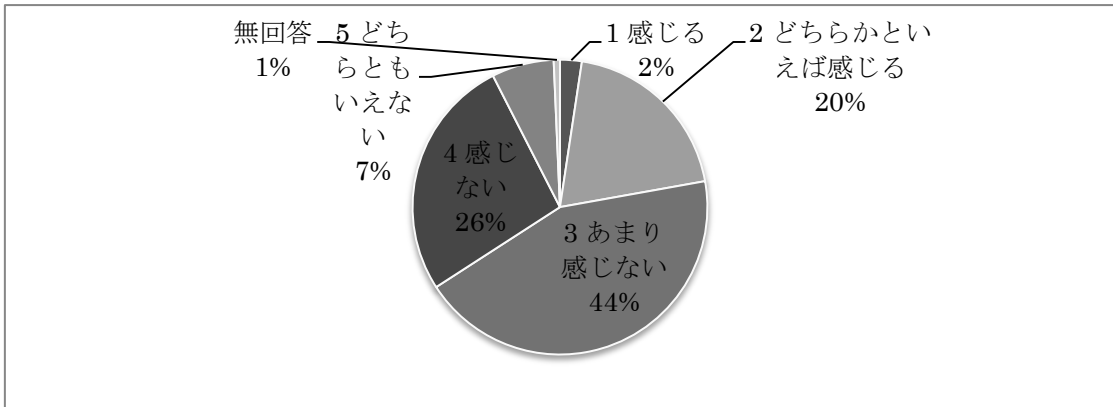


- 地域の生涯学習や人権、スポーツの取組みについて、「知っている」の割合（60%）が、「知らない」の割合（39%）を上回っている。
- 年代が上がるにつれて、「知っている」の割合が高くなる傾向にある。

**質問 4 1** あなたは、地域活動を始めたいときにどうすればよいかなど地域活動に参画しやすい環境が整っていると感じますか。（1つ選んでください）

n=293

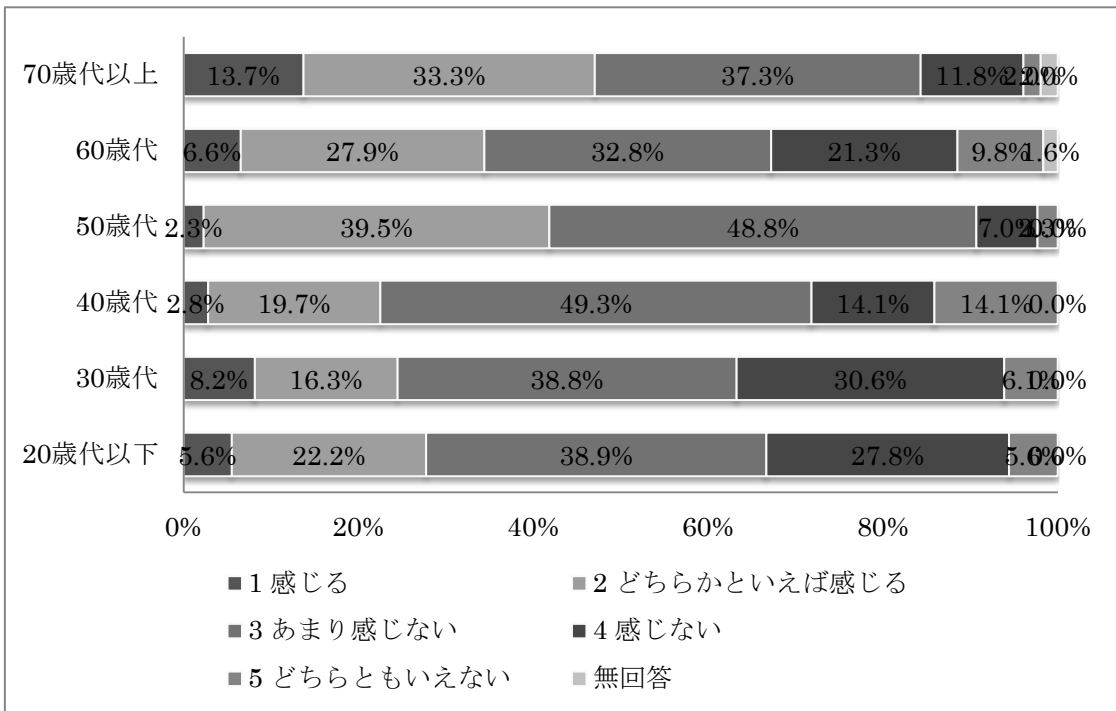
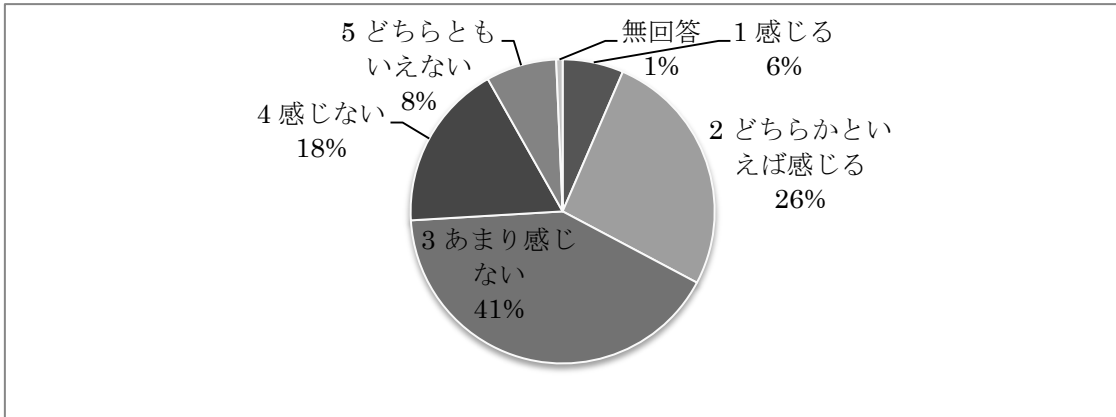
1 感じる	7	(2.4%)
2 どちらかといえば感じる	58	(19.8%)
3 あまり感じない	128	(43.7%)
4 感じない	78	(26.6%)
5 どちらともいえない	20	(6.8%)
無回答	2	(0.7%)



- 地域活動に参加しやすくするための環境整備に対する認識について、肯定的意見（「感じる」「どちらかといえば感じる」）の割合（22%）が、否定的意見（「あまり感じない」「感じない」）の割合（70%）を大きく下回っている。
- 年代が若くなるにつれて、否定的意見の割合が高くなる傾向にある。

**質問 4 2** あなたは、地域のまちづくりに関する活動が様々な活動主体の連携・協働により進められていると感じますか。（1つ選んでください） n=293

1 感じる	19	(6.5%)
2 どちらかといえば感じる	77	(26.3%)
3 あまり感じない	121	(41.3%)
4 感じない	52	(17.7%)
5 どちらともいえない	22	(7.5%)
無回答	2	(0.7%)



- 様々な地域団体の連携によるまちづくりに対する認識について、肯定的意見（「感じる」「どちらかといえば感じる」）の割合（33%）が、否定的意見（「あまり感じない」「感じない」）の割合（59%）を大きく下回っている。
- 世代間では際だった傾向は見られない。

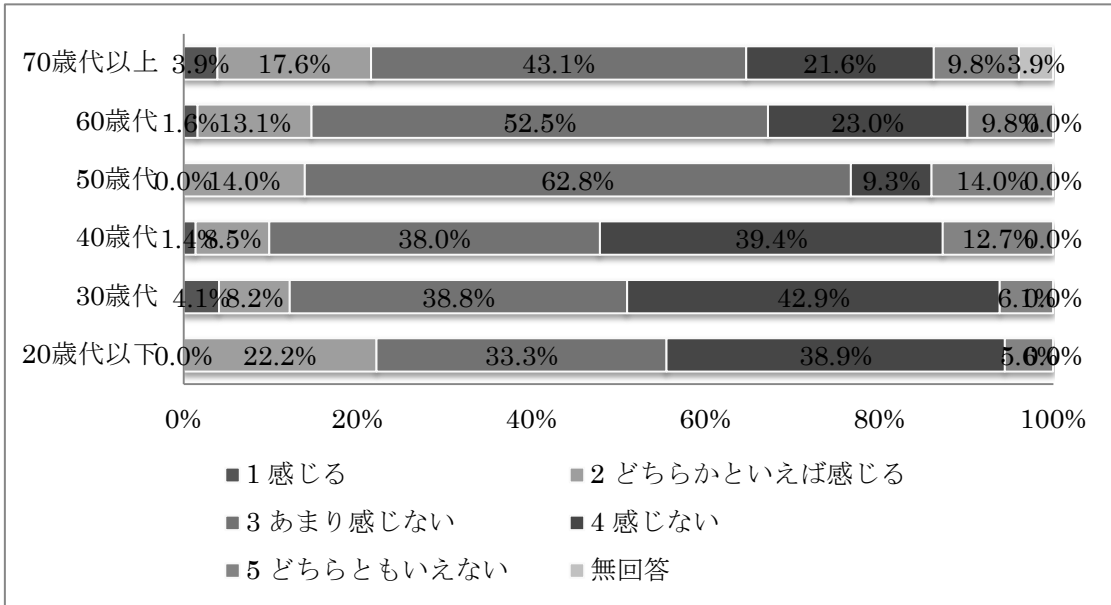
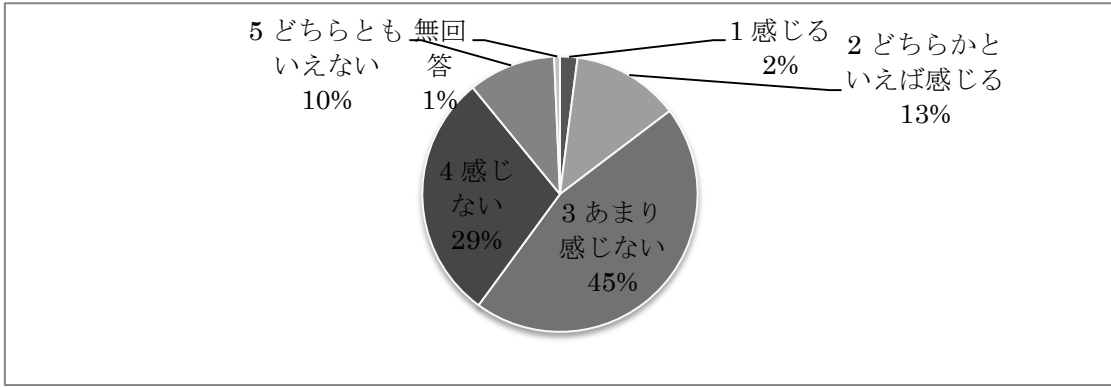
**質問 4 3** あなたは、地域の活動においてファシリテーション（※5）能力やコーディネート（※6）力などを持った人材が活躍していると感じますか。（1つ選んでください） n=293

（※5）容易にすること、促進・助長という語意で、組織や集団による問題解決や合意形成などにおいて、中立的な立場に立って、協働的・創造的な話し合いのプロセス（手順、過程）を設計、管理すること。

（※6）全体的な調和などを考えて調整し、組み合わせること。

1 感じる	6	(2.0%)
2 どちらかといえば感じる	37	(12.6%)
3 あまり感じない	133	(45.4%)
4 感じない	85	(29.0%)
5 どちらともいえない	30	(10.2%)
無回答	2	(0.7%)

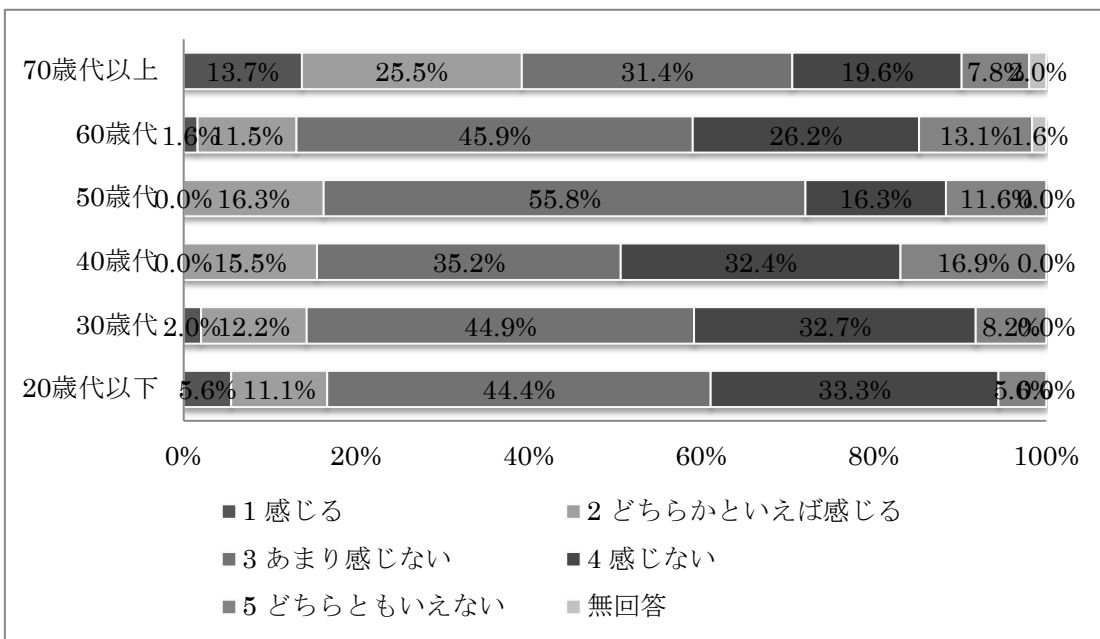
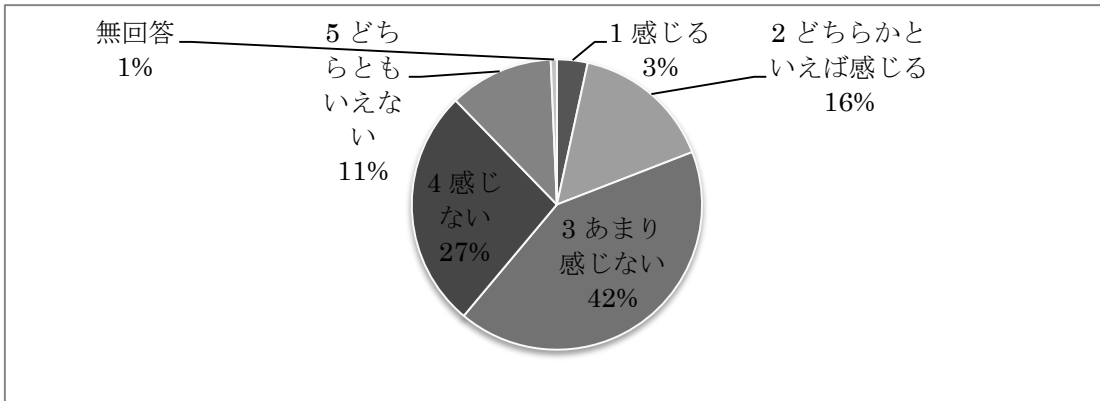




・ 様々な能力等を持った人材の活躍によるまちづくりに対する認識について、肯定的意見（「感じる」「どちらかといえば感じる」）の割合（15%）が、否定的意見（「あまり感じない」「感じない」）の割合（74%）を大きく下回っている。

**質問 4 4** あなたは、地域運営にさまざまな活動主体が参画し、会計をオープンにするなど、地域が一体となって運営されていると感じますか。（1つ選んでください） n=293

1 感じる	10	(3.4%)
2 どちらかといえば感じる	46	(15.7%)
3 あまり感じない	123	(42.0%)
4 感じない	78	(26.6%)
5 どちらともいえない	34	(11.6%)
無回答	2	(0.7%)



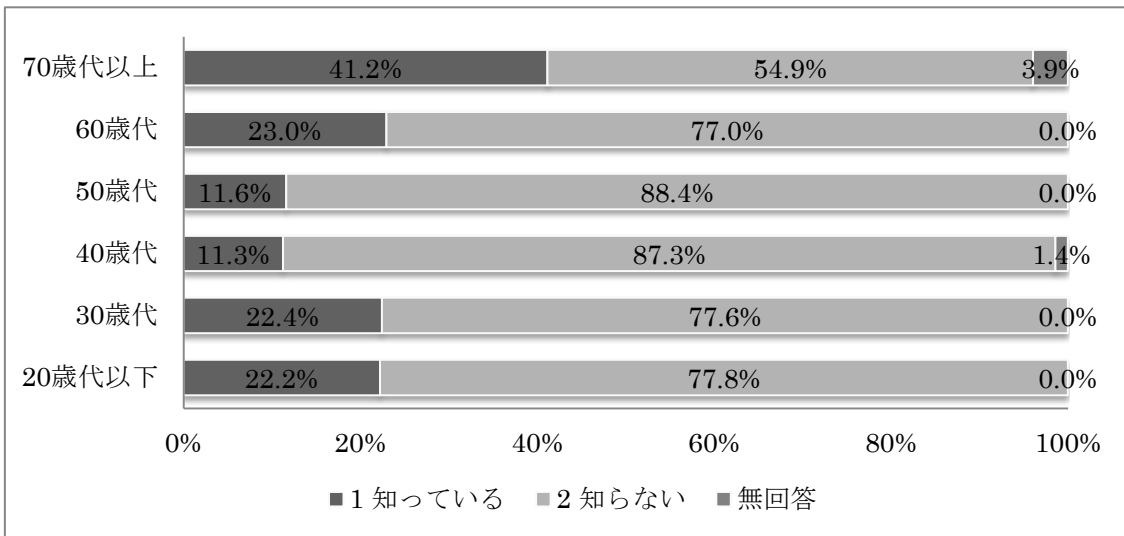
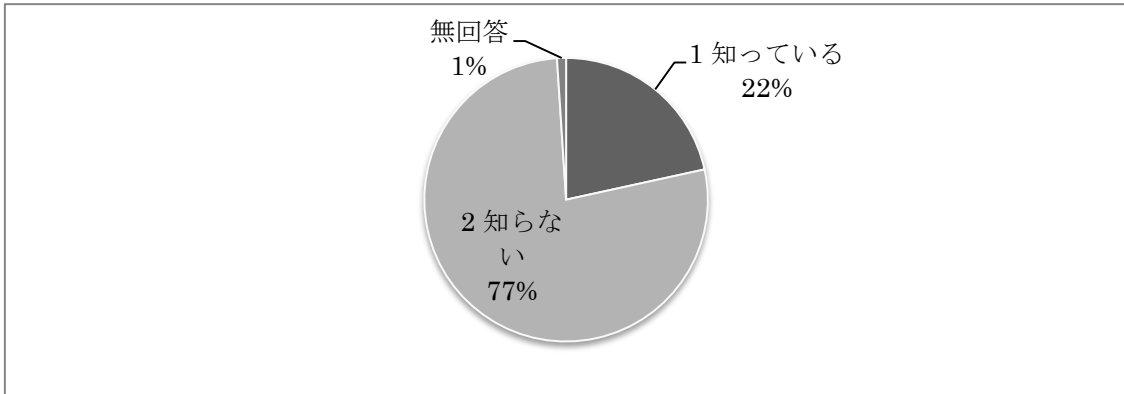
- ・ 地域が一体となって運営されていることに対する認識について、肯定的意見（「感じる」「どちらかといえば感じる」）の割合（19%）が、否定的意見（「あまり感じない」「感じない」）の割合（69%）を大きく下回っている。
- ・ 肯定的意見の割合は、70歳代以上で4割となっているものの、それ以外の世代間では、低く横並びとなっている。

**質問 4 5** あなたは、コミュニティ・ビジネス（※7）やソーシャル・ビジネス（※8）の意義やメリットを知っていますか。（1つ選んでください） n=293

（※7）地域の住民が、地域課題やニーズの解決のために必要なサービスなどをビジネスの手法で提供する事業。営利目的ではなく、地域の利益を増大させることを目的とする。

（※8）市民が、社会的課題やニーズの解決のために必要なサービスなどをビジネスの手法で提供する事業。営利目的ではなく、社会の利益を増大させることを目的とする。

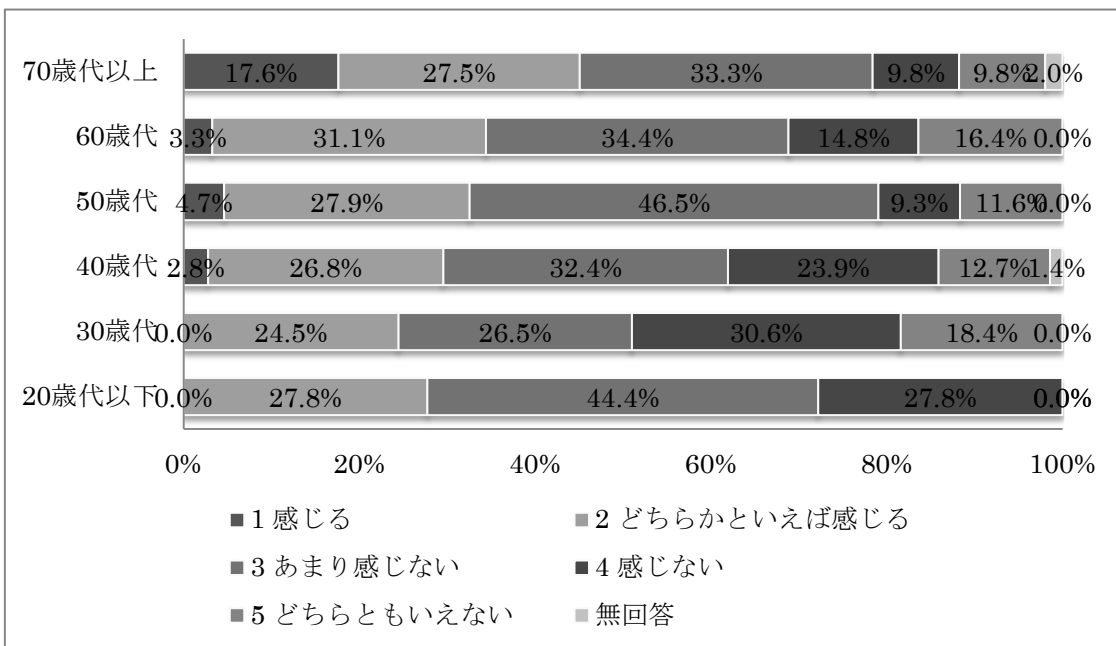
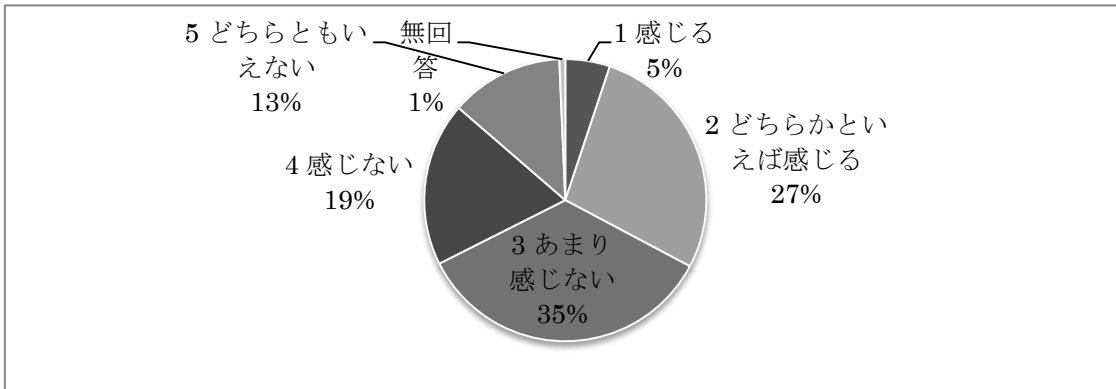
1 知っている	63	(21.6%)
2 知らない	227	(77.4%)
無回答	3	(1.0%)



- ・ コミュニティビジネスなどの意義・メリットについて、「知っている」の割合（22%）が、「知らない」の割合（77%）を大きく下回っている。
- ・ 「知っている」割合は、70歳代以上で4割となっているものの、40～50歳代では1割にとどまっている。

**質問 4 6** あなたは、区役所の効果的な業務運営に向け、区の実情や特性に応じて取組が進められていると感じますか。（1つ選んでください） n=293

1 感じる	15	(5.1%)
2 どちらかといえば感じる	81	(27.6%)
3 あまり感じない	102	(34.8%)
4 感じない	55	(18.8%)
5 どちらともいえない	38	(13.0%)
無回答	2	(0.7%)



- 区の実情に合わせた業務運営に対する認識度について、肯定的意見（「感じる」「どちらかといえば感じる」）の割合（33%）が、否定的意見（「あまり感じない」「感じない」）の割合（53%）を下回っている。
- 肯定的意見の割合は、年代が上がるにつれて、高くなる傾向となっている。