

この花区

認知症支援map

認知症という病気になっても

「住み慣れた家で、自分らしく暮らし続けたい」

という誰もがもっている気持ちを支えるための「支援map」です。

1人で悩まず、まずは、相談することから始めてみてください。



此花区保健福祉センター 保健福祉課

【所在地】此花区春日出北1-8-4
☎(06)6466-9968

此花区地域包括支援センター

【所在地】此花区伝法3-2-27
此花ふれあいセンター内
☎(06)6462-1225
【担当地域】伝法・高見・西島1丁目、2丁目、3丁目1～14番、4丁目1番

此花区南西部地域包括支援センター

【所在地】此花区春日出中1-22-13
総合医療介護施設あかつき1階(西側)
☎(06)6462-9301
【担当地域】西九条・朝日・四貫島・梅香・春日出北・春日出中・春日出南・桜島・常吉・北港・梅町・西島3丁目15～27番、4丁目2番、5丁目、6丁目

このはなオレンジチーム (認知症初期集中支援チーム)

【所在地】此花区南西部地域包括支援センター内
☎(06)6462-1087
【担当地域】此花区全域の40歳以上の方

春日出地域総合相談窓口

【所在地】此花区西九条1-1-2
ケアセンター水都ホーム内
☎(06)6467-2933
【担当地域】西九条・梅香・春日出中・春日出南

西九条		本人・家族から	地域包括又は ケアマネジャーから
1	外科、内科、胃腸科 (医)やすだ医院 6463-5446 〒554-0012 西九条3-8-11 【診療時間】9:30～12:30/16:00～19:00 【休診日】木(午後)/土(午後)	かかりつけ患者 かかりつけ患者以外	○ ○
2	精神科、神経科、心療内科 日野メンタルクリニック 6462-5551 〒554-0012 西九条4-3-38 ラディッシュビル99 2F 【診療時間】9:00～12:30/17:00～19:00 【休診日】金/第2・4土曜/初診は要予約	かかりつけ患者 かかりつけ患者以外	○ ○
3	精神科・心療内科 ねむの木メンタルクリニック 6225-7188 〒554-0012 西九条4-3-34 セントメディックビル2F 【診療時間】9:30～12:30/16:00～19:00 【休診日】水・土	かかりつけ患者 かかりつけ患者以外	○ ○

高見・伝法		本人・家族から	地域包括又は ケアマネジャーから
4	内科、アレルギー科、小児科、外科 (医)石見医院 6468-8787 〒554-0002 伝法5-4-60 【診療時間】9:00～12:00/17:00～19:00 【休診日】木(午後)/土(午後)	かかりつけ患者 かかりつけ患者以外	○ ○
5	内科、脳神経外科 (医)日野医院 6463-1468 〒554-0001 高見2-13-3 【診療時間】9:00～12:30/16:00～19:00 【休診日】火(午後)/木(午後)/土(午後)	かかりつけ患者 かかりつけ患者以外	○ ○
6	内科、胃腸科、放射線科 栗栖クリニック 6463-0901 〒554-0001 高見2-4-18 【診療時間】9:00～12:00/17:00～19:30 【休診日】火(午後)/木(午後)/土(午後)	かかりつけ患者 かかりつけ患者以外	○ ×
7	内科、小児科、消化器科、漢方内科、心療内科 (医)医方会 奥見診療所 6468-9589 〒554-0002 伝法6-3-2-101 【診療時間】9:00～13:00/16:30～19:30 【休診日】木(午後)/土(午後)	かかりつけ患者 かかりつけ患者以外	○ ○
8	整形外科、内科、胃腸科、外科、肛門科、リハビリテーション科 (医)安田クリニック 6463-1000 090-3279-2000 〒554-0002 伝法2-5-1 【診療時間】9:00～12:30/17:00～19:00 【休診日】木(午後)/土(午後)	かかりつけ患者 かかりつけ患者以外	○ ○
9	内科、小児科、循環器内科 (医)村川医院 6463-1222 〒554-0002 伝法2-4-29 【診療時間】9:30～12:30/17:00～19:00 【休診日】水(午後)/土(午後)	かかりつけ患者 かかりつけ患者以外	○ ○
10	耳鼻咽喉科、小児耳鼻咽喉科、アレルギー科 前谷耳鼻咽喉科クリニック 6465-4133 〒554-0002 伝法1-3-17 一吉ハイイツ1F 【診療時間】9:30～12:30/16:00～19:00 【休診日】木(午後)/土(午後)	かかりつけ患者 かかりつけ患者以外	○ ×

四貫島・梅香・朝日		本人・家族から	地域包括又は ケアマネジャーから
11	内科、呼吸器科、胃腸科、循環器科、皮膚科、リハビリテーション科、放射線科 大場内科病院 6463-1088 〒554-0014 四貫島1-1-9 【診療時間】9:30～12:30/火・水・木…14:00～17:00/月・金…16:30～18:30 【休診日】土(午後)	かかりつけ患者 かかりつけ患者以外	○ ○
12	内科、循環器科、胃腸科 (医)森内科 6460-5671 〒554-0013 梅香3-33-14 【診療時間】9:30～12:30/17:00～19:00 【休診日】木(午後)/土(午後)	かかりつけ患者 かかりつけ患者以外	○ ×
13	脳神経外科、内科、外科、小児科、神経内科、リハビリ科、放射線科 (医)三嶋会 村上脳神経外科内科クリニック 6461-0120 〒554-0013 梅香1-26-8 【診療時間】9:00～12:00/16:00～19:00 【休診日】水(午後)/土	かかりつけ患者 かかりつけ患者以外	○ ○
14	耳鼻咽喉科 (医)寛友会 菊守耳鼻咽喉科医院 6462-8711 〒554-0014 四貫島1-9-10 セントラルプラザ2F 【診療時間】9:00～12:30(土…9:00～13:30)/15:30～19:00(木…16:30～20:00)	かかりつけ患者 かかりつけ患者以外	○ ×

春日出		本人・家族から	地域包括又は ケアマネジャーから
15	脳神経外科、内科、外科 (医)島村診療所 4804-3173 〒554-0021 春日出北2-18-5 【診療時間】9:00～12:30/16:00～18:00 【休診日】木/水・土(午後)	かかりつけ患者 かかりつけ患者以外	○ ○
16	内科、循環器内科、小児科 (医)板東医院 6461-4295 〒554-0022 春日出中2-18-22 【診療時間】9:00～12:00/17:00～19:00 【休診日】土(午後)	かかりつけ患者 かかりつけ患者以外	○ ○
17	内科、外科、整形外科、形成外科 (医)松井クリニック 6468-5651 〒554-0022 春日出中1-25-15 【診療時間】9:00～12:00/16:00～18:30 【休診日】木・土(午後)/木(午前・予約エコー)	かかりつけ患者 かかりつけ患者以外	○ ×

西島・島屋・桜島		本人・家族から	地域包括又は ケアマネジャーから
18	内科、小児科、脳神経外科 (医)尚清会 谷本医院 6469-1077 〒554-0051 西島3-18-22 【診療時間】9:00～12:00/17:00～20:00 【休診日】木(午後)/土(午後)	かかりつけ患者 かかりつけ患者以外	○ ○
19	内科、皮膚科、精神科、心療内科 HABAクリニック 6460-8896 〒554-0024 島屋6-2-90 D-403 【診療時間】10:00～13:00/17:00～20:00 【休診日】木(午後)/土(午後)	かかりつけ患者 かかりつけ患者以外	○ ×

※○:相談可能 X:相談不可

認知症かもしれない、と思ったら、
まずは**医師に相談**しましょう。

「もしかして…」と思ったら、
できるだけ早く受診する
ことをおすすめします。

チェック!

現在、定期的に病院へ通っている。

はい

通っている病院の先生
に相談してみましょう。
必要に応じて検査・診断
のため専門病院を紹介
します。

いいえ

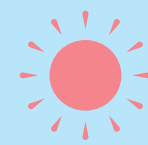
病院に行ったことが
ない、時々しか病院に
行ったことがない方は、
認知症専門医または
認知症サポート医に
相談してみましょう。

まずは電話等で
受診の相談をしてください。



認知症カフェ ※開催状況は各カフェにお問い合わせください。

A	西九条カフェ たのしい家西九条	6465-7521
B	とりしまカフェ さくら薬局西島	6464-3900
C	けいし喫茶 グループホーム桂枝苑	6464-9140
D	来てみてカフェ 此花区社会福祉協議会	6462-1224
E	喫茶クレエネ	6464-9038



この花区

認知症支援map

医療機関

マップに掲載されている相談医は、認知症の専門医ではありませんが、初回相談、専門医紹介など医療のサポートをします。

相談機関

高齢者の各種相談窓口として、介護や認知症の相談をお聞きします。

認知症サポート医

認知症の患者さんや、その疑いのある方が、早期から地域の中で必要な医療や介護に繋がることができるよう、案内役やパイプ役を担う医師です。(注:地図上に赤字で表示しております。例:①)



A	西九条カフェ たのしい家西九条	6465-7521
B	とりしまカフェ さくら薬局西島	6464-3900
C	けいし喫茶 グループホーム桂枝苑	6464-9140
D	来てみてカフェ 此花区社会福祉協議会	6462-1224
E	喫茶クレーネ	6464-9038

18	内科、小児科、脳神経外科 (医)谷本医院	6469-1077
19	内科、皮膚科、精神科、心療内科 HABAクリニック	6460-8896

15	脳神経外科、内科、外科 (医)島村診療所 サポート医	4804-3173
16	内科、循環器内科、小児科 (医)板東医院	6461-4295
17	内科、外科、整形外科、形成外科 (医)松井クリニック サポート医	6468-5651

11	内科、呼吸器科、胃腸科、循環器科、皮膚科、リハビリテーション科、放射線科 大場内科病院	6463-1088
12	内科、循環器科、胃腸科 (医)森内科	6460-5671
13	脳神経外科、内科、外科、小児科、神経内科、リハビリ科、放射線科 (医)村上脳神経外科内科クリニック	6461-0120
14	耳鼻咽喉科 (医)菊守耳鼻咽喉科医院	6462-8711

4	内科、アレルギー科、小児科、外科 (医)石見医院 サポート医	6468-8787
5	内科、脳神経外科 (医)日野医院 サポート医	6463-1468
6	内科、胃腸科、放射線科 栗栖クリニック サポート医	6463-0901
7	内科、小児科、消化器科、漢方内科、心療内科 (医)医方会 奥見診療所	6468-9589
8	整形外科、内科、胃腸科、外科、肛門科、リハビリテーション科 (医)安田クリニック	6463-1000 090-3279-2000
9	内科、小児科、循環器内科 (医)村川医院	6463-1222
10	耳鼻咽喉科、小児耳鼻咽喉科、アレルギー科 前谷耳鼻咽喉科クリニック	6465-4133

1	外科、内科、胃腸科 (医)やすだ医院 サポート医	6463-5446
2	精神科、神経科、心療内科 認知症専門医 日野メンタルクリニック	6462-5551
3	精神科、心療内科 ねむの木メンタルクリニック	6225-7188

発行: 此花区認知症ネットワーク会議
 発行日: 令和5年2月
 参加団体: 此花区医師会、此花区在宅医療・介護連携相談支援室、此花区訪問看護ステーション連絡会、此花区居宅介護支援事業者連絡会、此花区役所、此花区社会福祉協議会、此花区地域包括支援センター、此花区南西部地域包括支援センター、このはなオレンジチーム