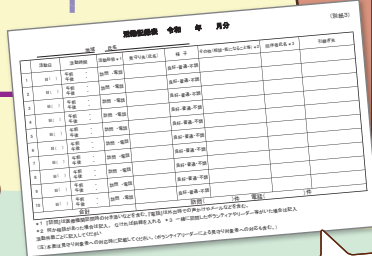


～つながり支えあう此花区をめざして～

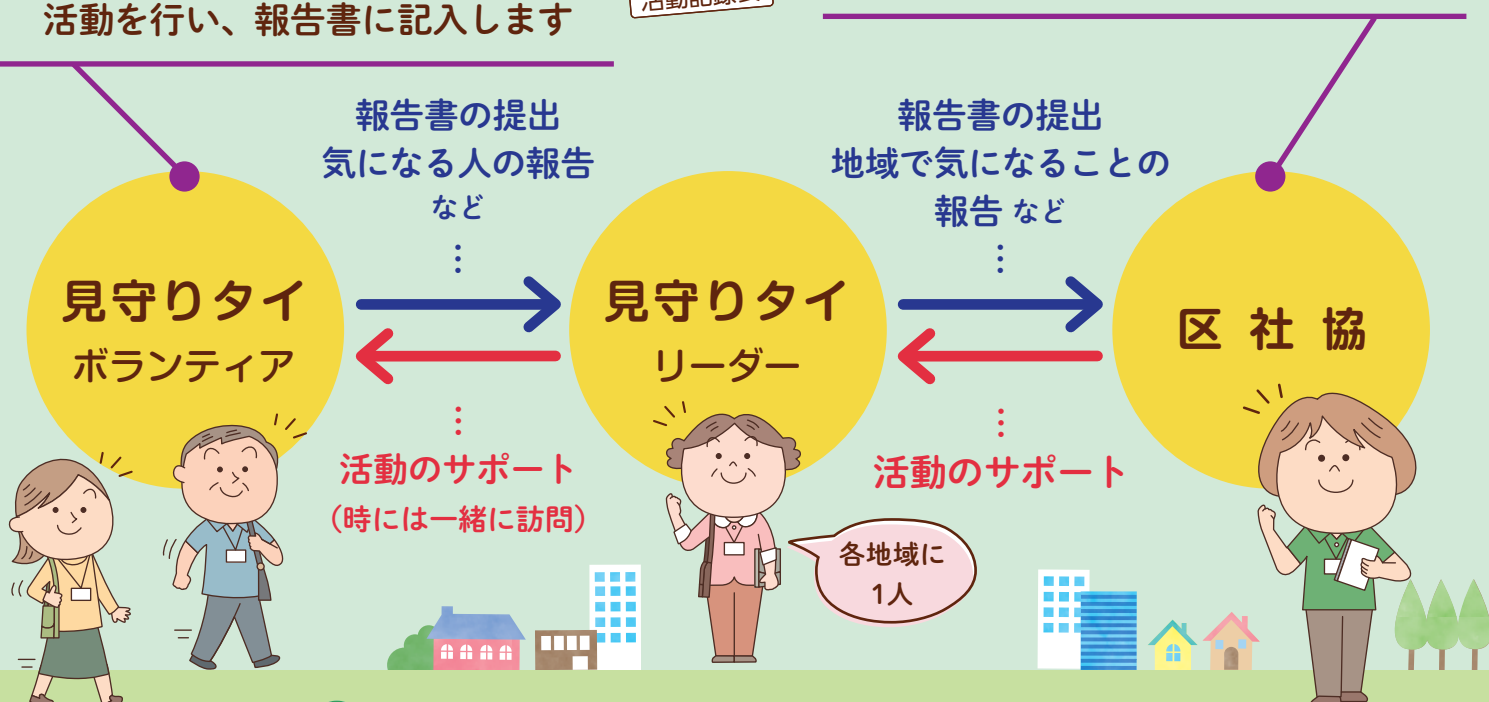
「このはな地域見守りタイ」ボランティアリーダーとボランティアは、こどもから高齢者まで見守りを必要とする方への定期的な見守り

活動を行うとともに必要に応じて行政機関や関係団体などへの連絡を行うなど、地域の“アンテナ役・つなぎ役”を担っています。



- 近所で気になる人の家への訪問や道での声かけなどの見守り活動を行い、報告書に記入します

- リーダーとの情報共有や研修の実施
- 報告書の内容を確認し、必要に応じて関係機関につながります



人と会ったり、話したりすることが減っていませんか？  
**見守りの形を工夫して活動しています！**

令和4年度の  
ボランティア  
活動回数

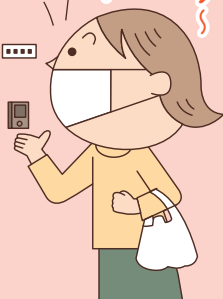
**8,614回**

**短時間の訪問**

元気にしてるよー！



久しぶり、  
元気に  
してた？



**例えば…**

道で見かけたり、買い物時など、  
ちょっとした出会いや会話も  
**見守りの形のひとつです！**



おかげさまで！

お変わり  
ないですか？

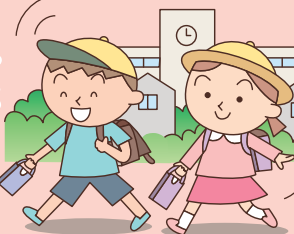
**電話でお話を聞く**

**学校の近くで**

ごぞいます

おはよう

おはよう



手作りなんよ

かわいい  
エコバック  
ですね

**買い物帰りに**

あなたも  
地域の安全・安心を守る

**“見守りタイ”**

になりませんか？

**（見守りボランティア）**

**（見守りを希望される方）**

お気軽に区社協までご連絡ください！

了解です！

気になる方が…



**気になる方がいれば**

**行政機関や関係団体などに連絡します！**



社会福祉法人 大阪市此花区社会福祉協議会

〒554-0002 大阪市此花区伝法 3-2-27 此花ふれあいセンター内

TEL. 06-6462-1224 FAX. 06-6462-1984

月～金曜日 午前 9 時～午後 7 時 土曜日 午前 9 時～午後 5 時 30 分

※本事業は、此花区の独自事業で、此花区社会福祉協議会が委託を受けて運営しています。

