

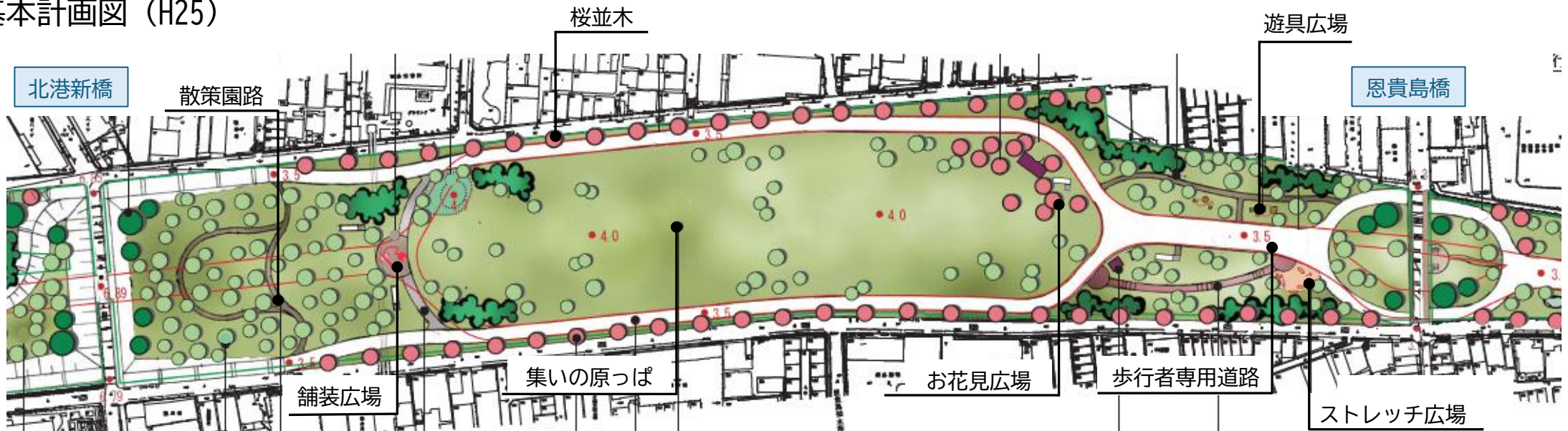
正蓮寺川公園（恩貴島橋～北港新橋）の整備について

令和7年12月16日（火）
令和7年度 第2回区政会議資料
建設局 公園課

《これまでの検討経過》

- 平成25年に正蓮寺川公園全域について、地域とのワークショップやアンケート、正六協での議論を経て、基本計画を策定。
- 恩貴島橋～北港新橋区間については、『集いの原っぱゾーン』をコンセプトとしており、公園全体を通して最も面的な広がりを持つ（歩行者専用道路が長い区間で右岸・左岸に分割されている）空間特性を活かし、多くの人が集う公園のレクリエーション利用の拠点となる区間に位置付けている。
- 原っぱ（芝生広場）、散策園路のほか、遊具広場、健康器具を配置したストレッチ広場などを配置する予定。

○基本計画図（H25）



集いの原っぱゾーン

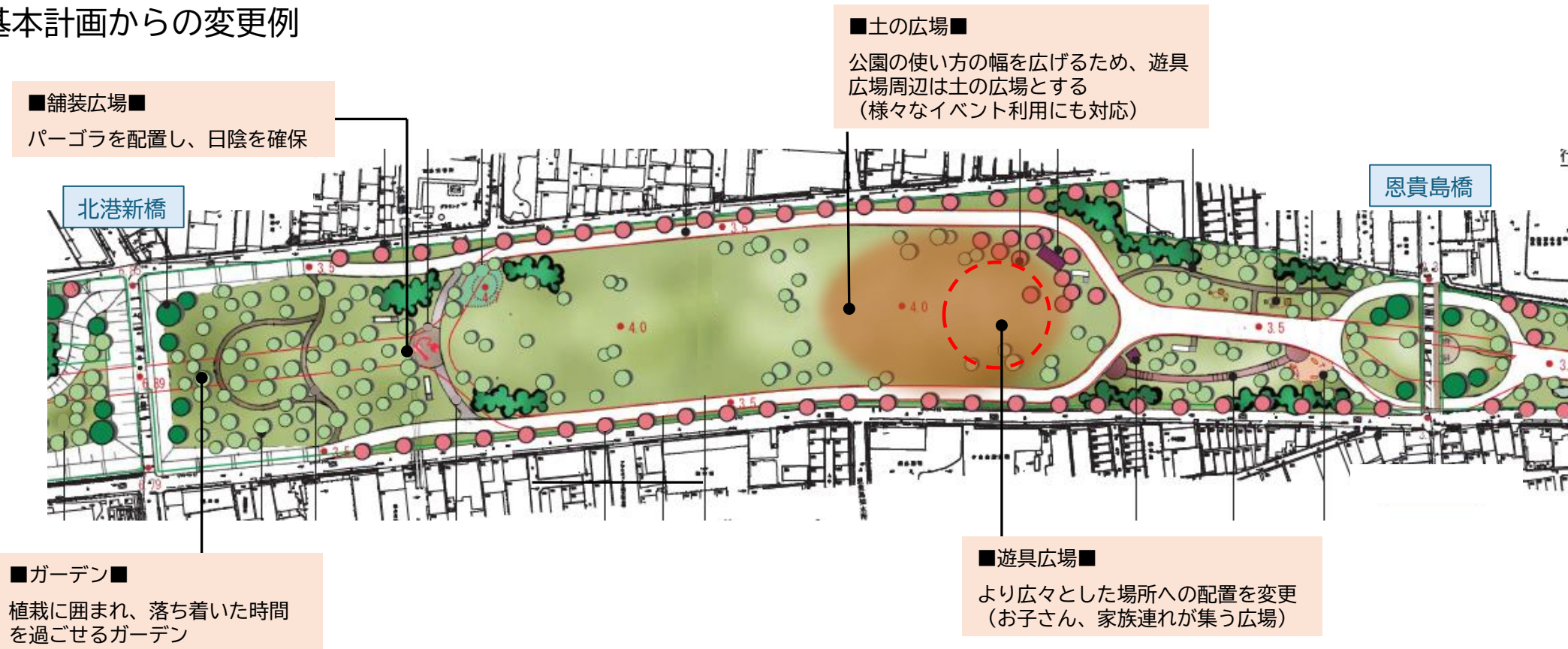
《今後の検討内容》

- 令和8年度に整備工事に向けた実施設計を予定。
- 基本計画における基本的なコンセプトは守りながら、既開設区域の状況等も踏まえ、より多くの人が集う空間となるように、施設の配置や各施設の仕様（イメージ）を検討。

※歩行者専用道路は都市計画決定しているため変更不可。

※コンセプトに沿った施設の変更や追加は可能。

○基本計画からの変更例



《参考：既開設区域の現状》



《今後の整備に向けて ご意見いただきたい内容》

- ◆ 正蓮寺川公園がどんな公園になってほしいか
- ◆ 正蓮寺川公園でどんなこと（レクリエーション、活動）ができればいいか
- ◆ それを実現するためには何が必要か（ハード、ソフトの条件）

（例）

- ・ 原っぱのレクリエーション利用（土の広場があった方がいい？）
- ・ パーゴラ（日よけ）の配置
- ・ 遊具・健康器具の配置や仕様（どんなものがいいか）

※コンセプトに沿った中で、空間レイアウトや設置施設の変更・追加は今後の設計で検討可能。